



SKOGSMÄKLARNA



Ekshärad, Älvbrinken 2A, 2B

Hyresfastighet om 5 lgh centralt i Ekshärad.

Hyresfastighet i Ekshärad

Ute på Älvbrinken förmedlar vi nu en hyresfastighet på 272 m² med 5 lägenheter, källare och två garage i källarnivå. Fördelat på två trappuppgångar finns här en 4 rok, två 2 rok, en 2 rum med pentry och en 1 rok. Plan tomt om 1006 m².

Snabbfakta

Tomtareal/mark	1 006m ²	Pris	800 000SEK
Pristyp	Utgångspris eller högstbjudande		

Kontakter



Ansvarig mäklare

Anna Melin Nyström

anna@skogsmaklarna.com

070-660 57 83

Om bostaden

Fastighetstyp	Kommersiellt, hyresenhet
Fastighetsbeteckning	HAGFORS NÄS 1:130
Typkod	320 - Hyreshusenhet, bostäder
Län	Värmland
Kommun	Hagfors
Gatuadress	Älvbrinken 2A, 2B
Postnummer	683 60
Ort	Ekshärad
Tomtarealuppgifter enligt	Lantmäteriet
Tomtareal/mark	1 006 m ²

Totalareal	1 006 m ²
Taxeringsår	2022
Taxeringsvärdet är	Fastställt
Värdeår	1948
Taxeringsvärde byggnad	477 000 SEK
Taxeringsvärde mark	136 000 SEK
Summa taxeringsvärde	613 000 SEK
Pris	800 000 SEK, utgångspris eller högstbjudande
Tillträde	Enligt överenskommelse
Försäljningsätt beskrivning	Fastigheten försäljes endast tillsammans med Hagfors Grinnemo 1:2 med adresserna Klarälvsvägen 14 A-D och Hembygdsvägen 2 A. Se separat annons.

Värderingsenheter

Hyreshus

Typ av byggnad	Hyreshusbyggnad
Byggår	1948
Taxeringsvärde byggnad	477 000 SEK
Byggnadsarea	272 m ²
Byggnadskommentar	2-plan med källare, fasaden är stående träpanel, plåttak, 2-glas fönster. Fastigheten rymmer 5 lägenheter och gjuten källare med 2 garage, verkstad, tvättstuga, torkrum och förråd. 2A : en 2:a med pentry på nedre plan samt en 2:a med kök och en 4:a med kök på övre plan. 2B : en 1:a med kök och en 2:a med kök på nedre plan. Fjärrvärme, kommunalt V/A. Lägenheternas standard, skick och status är varierande.

Typ av yta	Hyreshusmark bostäder
Taxeringsvärde mark	136 000 SEK

Inteckningar

Inteckningar	3
Totalt belopp	200 000 SEK

Övriga intäkter

Hyror Summering av alla lgh
222 000 SEK/år

Kostnader

Årlig elförbrukning	4 582 kWh/år
Elkostnad	19 391 SEK/år
Vatten och avlopp	16 376 SEK/år
Renhållning	7 120 SEK/år
Försäkringskostnad	13 000 SEK/år
Fjärrvärme, förbrukning 52,5 MWh	49 114 SEK/år
Summa driftskostnad	105 001 SEK/år
Underhållskostnad	20 000 SEK/år
Fastighetsskatt/-avgift	1 839 SEK/år

Övriga rättigheter och belastningar

Planer och bestämmelser Kyrkheden, Byggnadsplan (Beslutsdatum: 1973-10-18, Senast ändrad: 2023-03-07)

Övrigt

Handpenning 10% av köpeskillingen erläggs vid kontraktstecknandet.

Fastigheten försäljs i befintligt skick, varvid det åligger intresserade spekulanter att själva inspektera fastigheten för att förvissa sig om dess skick och gränser. En spekulant måste ovillkorligen själv inhämta tillräckliga uppgifter om fastigheten som grund för ev köpbeslut.

Lagen om undersökningsplikt säger att köparen ska utföra en sådan undersökning som är "påkallad med hänsyn till fastighetens skick, den normala beskaffenheten hos jämförliga fastigheter samt omständigheterna vid köpet".

Säljaren är aldrig ansvarig för fel som kunde ha upptäckts vid en undersökning.

Det är inte mäklarens uppgift att utföra undersökningen.

Uppgifterna i objektbeskrivningen härrör huvudsakligen från säljaren och kontrolleras av fastighetsmäklaren endast om omständigheterna ger anledning till detta.

Säljaren har alltid fri prövningsrätt och kan fritt välja mellan budgivarna, oavsett om det är högsta budet eller inte.







1 rok



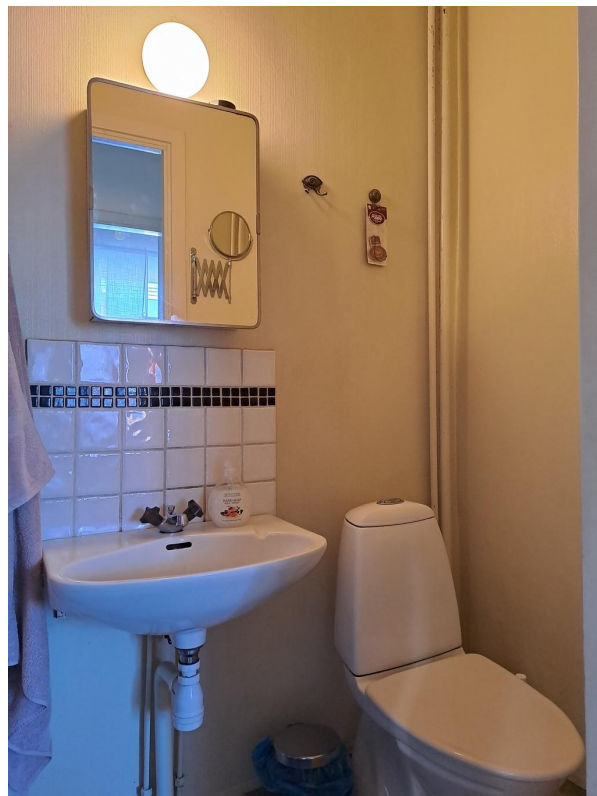
1 rok



1 rok



1 rok



1 rok



4 rok



4 rok



4 rok



4 rok



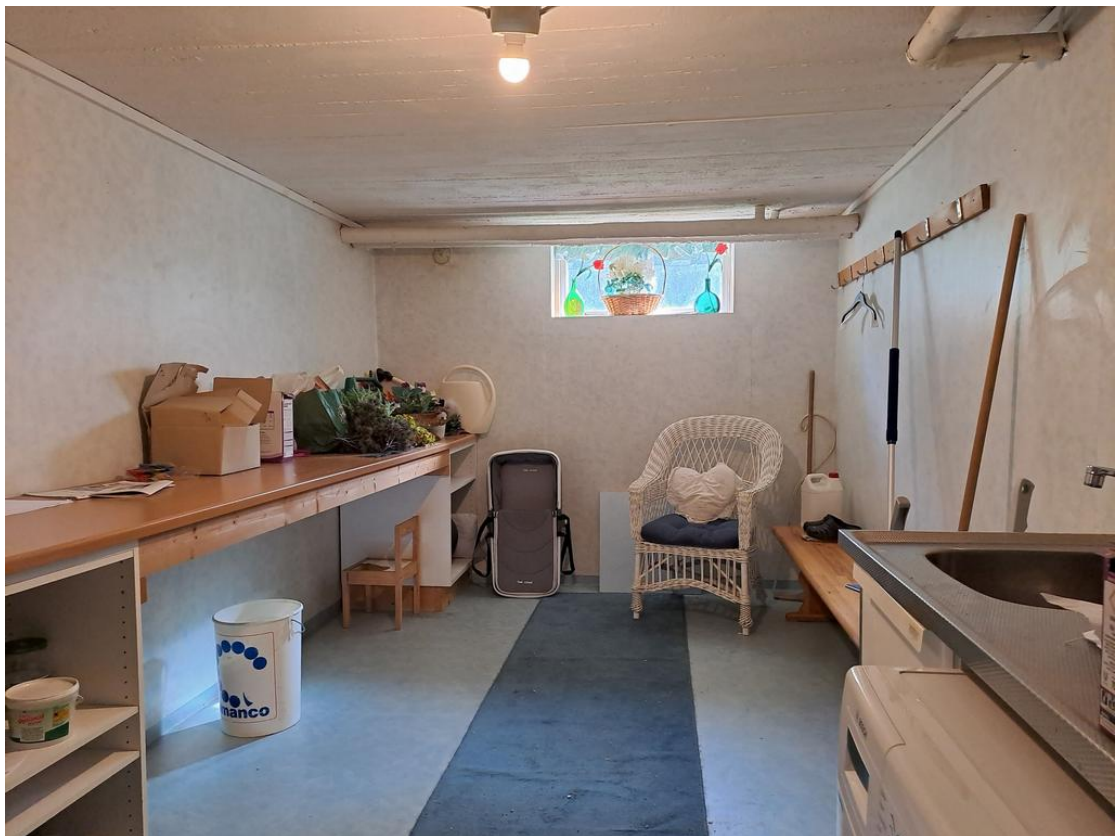
4 rok



4 rok



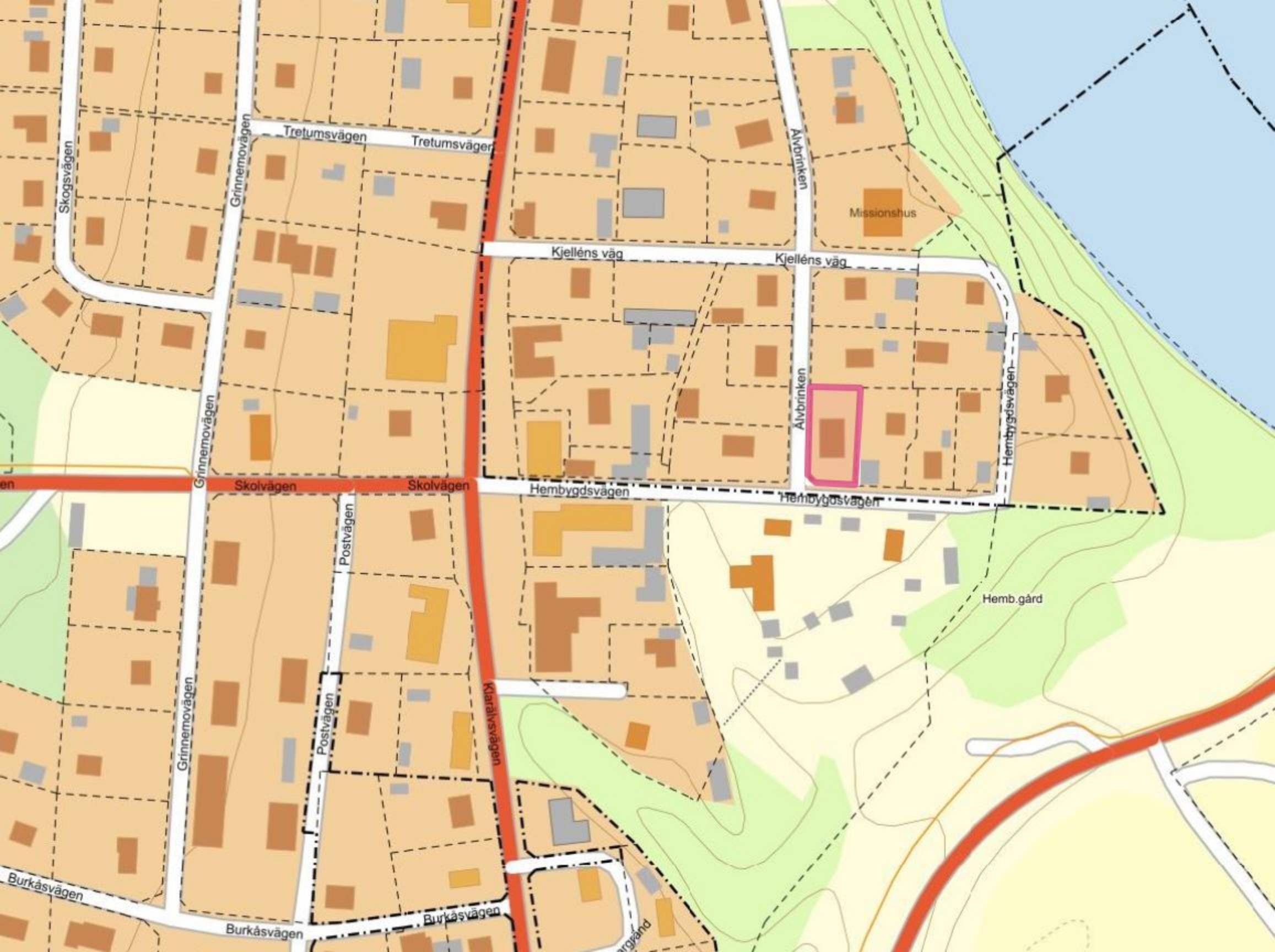
gemensam tvättstuga i källaren



gemensam tvättstuga i källaren



pannrum



Skogsvägen

Grinnemovägen

Tretumsvägen

Alvbrinken

Missionshus

Kjelléns väg

Grinnemovägen

Skoivägen

Alvbrinken

Hembygdsvägen

Hembygdsvägen

en

Postvägen

Hemb.gård

Grinnemovägen

Postvägen

Klarälvsvägen

Burkåsvägen

Burkåsvägen

Burkåsvägen

arggård



Ekshärad



Skolvägen

Hembygdsvägen

Vårdcentral

Kyrkheden

Snickarvägen

Bossg.

Njorsgården

Katringården

Lill-Per
gården

Bynäset

Prostgården

Grinnemo

Skidbacke

Sporthall

Skola

Ishockeyb.

Tennisb.

Degelmyren

Rönsvägen

Backvägen

Högglarnsvägen

Brändbacken

Trätumsvägen

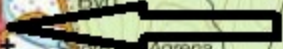
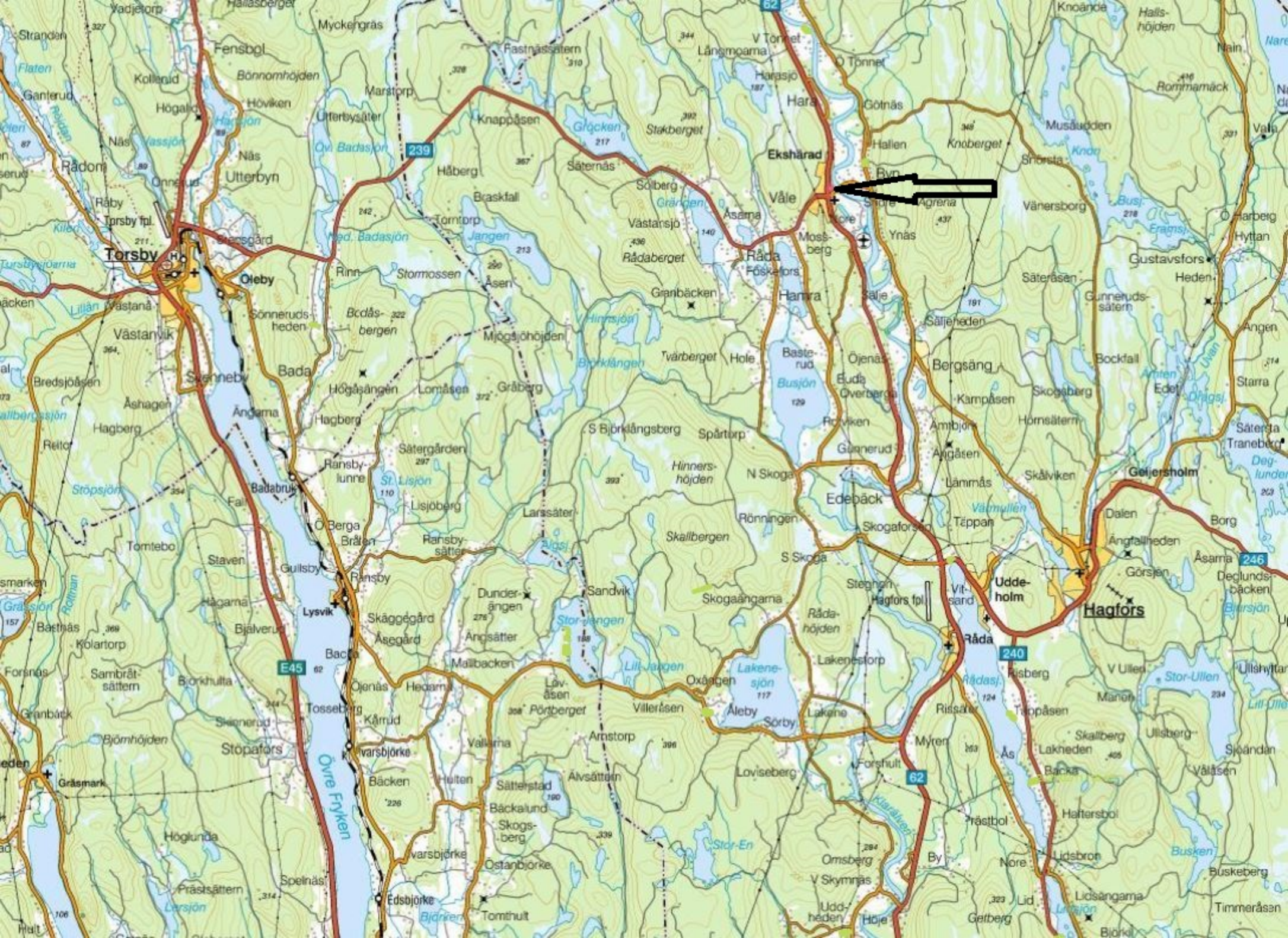
Kjellens väg

Uppskärsvägen

Kockstadsvägen

Kjellensvägen

Njorsvägen



Torsby

Ekshärad

Våle

Hagfors

E45

62

239

240

246