

Skogsfastigheten Hagfors Västra Skymnäs 1:178

Snabbfakta

Tomtareal/mark	30,5ha	Pris	1 500 000SEK
Pristyp	Utgångspris eller högstbjudande		

Skogsfastigheten Hagfors Västra Skymnäs 1:178

Nu är skogsfastigheten Hagfors Västra Skymnäs 1:178 till salu! Fastigheten består av 2 skiften om 30,5 ha varav 27,8 ha är produktiv skogsmark med ett virkesförråd om 2 726 m³sk. Boniteten är 5,7. Jakt ingår i Västra Skymnäsbygdens VVO om 3 301 ha.

Kontakter



Ansvarig mäklare

Anna Melin Nyström

anna@skogsmaklarna.com

0706-60 57 83

Om bostaden

Fastighetstyp	Lantbruk, skog
Fastighetsbeteckning	HAGFORS VÄSTRA SKYMNÄS 1:178
Huvudinriktning	Skog
Typkod	110 - Lantbruksenhet obebyggd
Län	Värmland
Kommun	Hagfors
Gatuadress	Västra Skymnäs 1:178
Tomtarealuppgifter enligt	Skogsbruksplan
Tomtareal/mark	305 000 m ²
Totalareal	305 000 m ²
Taxeringsår	2020
Taxeringsvärdet är	Fastställt
Taxeringsvärde mark	637 000 SEK
Summa taxeringsvärde	637 000 SEK
Pris	1 500 000 SEK, utgångspris eller högstbjudande
Tillträde	Enligt överenskommelse

Försäljningsätt

Öppen budgivning

Betalningsvillkor

10 % av köpeskillingen erlägges kontant som handpenning vid kontraktsteckandet och resterande senast vid tillträdet.

Areal

SKOGSMARK

Areastorlek 27,8 ha
Areabeskrivning virkesförråd: 2 726 m³sk

SKOGSIMPEDIMENT

Areastorlek 2,7 ha

Beskrivning för alla arealer

Arealuppgifter är hämtade ur aktuell skogsbruksplan.

Fastighetsuppgifter

Jakt

Jakt i Västra Skymnäsbygdens VVO om 3 301 ha

Övriga rättigheter och belastningar

Gemensamhetsanläggning

HAGFORS SKYMNÄSHAGEN GA:1

Rättigheter last

Ledningsrätt: STARKSTRÖM

Rättigheter last

Ledningsrätt: RÄTT TILL ELEKTRISK STARKSTRÖMSLEDNING - STARKSTRÖM

Kostnader

Försäkringskostnad

1 258 SEK/år

Samfällighet

660 SEK/år

Summa driftskostnad

1 918 SEK/år

Kommentar

Ena-Lungorna vägsamfällighet.

Försäkring

Länsförsäkringar Värmland

Övrigt

Förvärvstillstånd krävs ej.

Fastigheten försäljs i befintligt skick, varvid det åligger intresserade spekulanter att själva inspektera fastigheten för att förvissa sig om dess skick och gränser. En spekulant måste ovillkorligen själv inhämta tillräckliga uppgifter om fastigheten som grund för ev köpbeslut.

Skogsbruksplanen är upprättad enl gängse inventeringsmetod och är främst avsedd att användas som underlag för fastighetens skötsel. Uppskattningarna i det enskilda beståndet såväl som för fastigheten som helhet är ungefärliga och kan ej utgöra grund för skadeståndsanspråk.

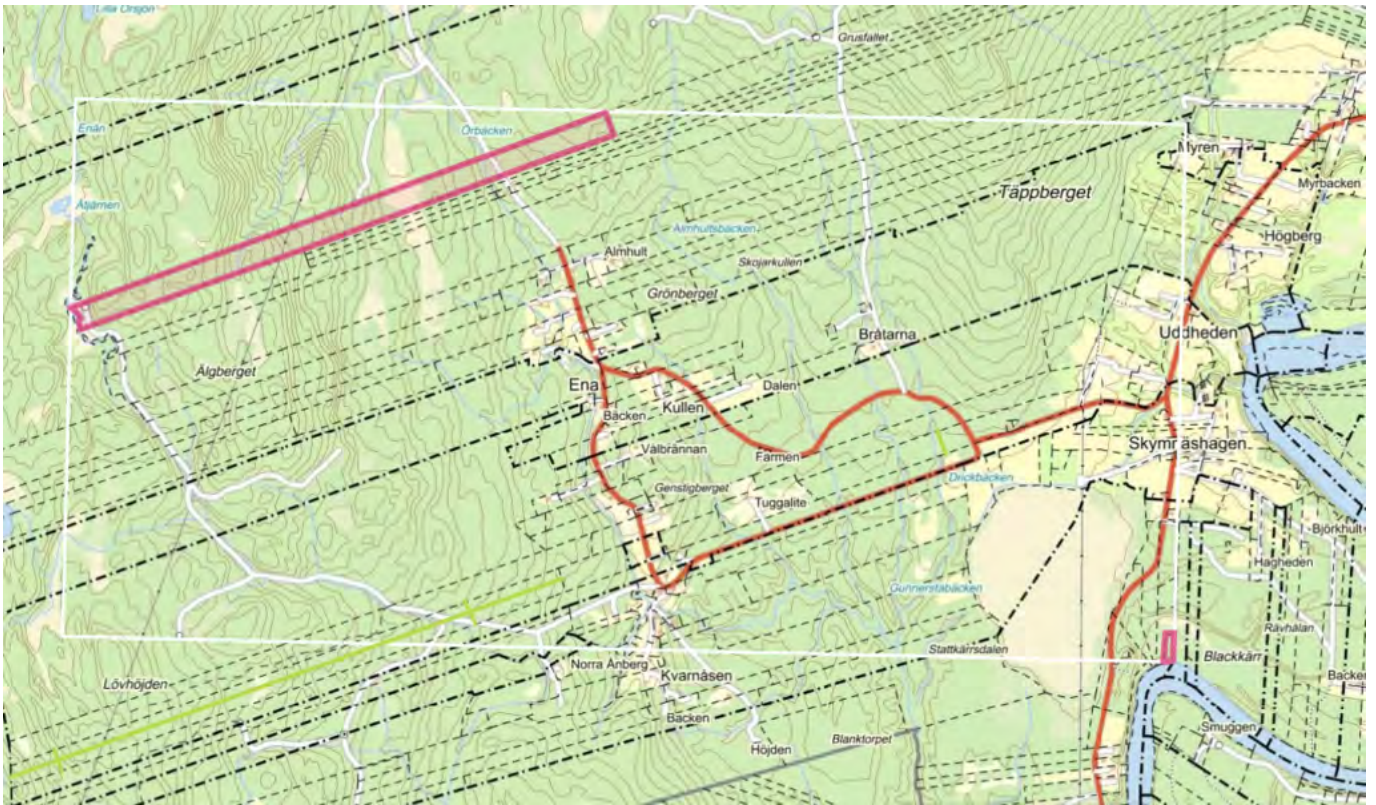
Lagen om undersökningsplikt säger att köparen ska utföra en sådan undersökning som är "påkallad med hänsyn till fastighetens skick, den normala beskaffenheten hos jämförliga fastigheter samt omständigheterna vid köpet".

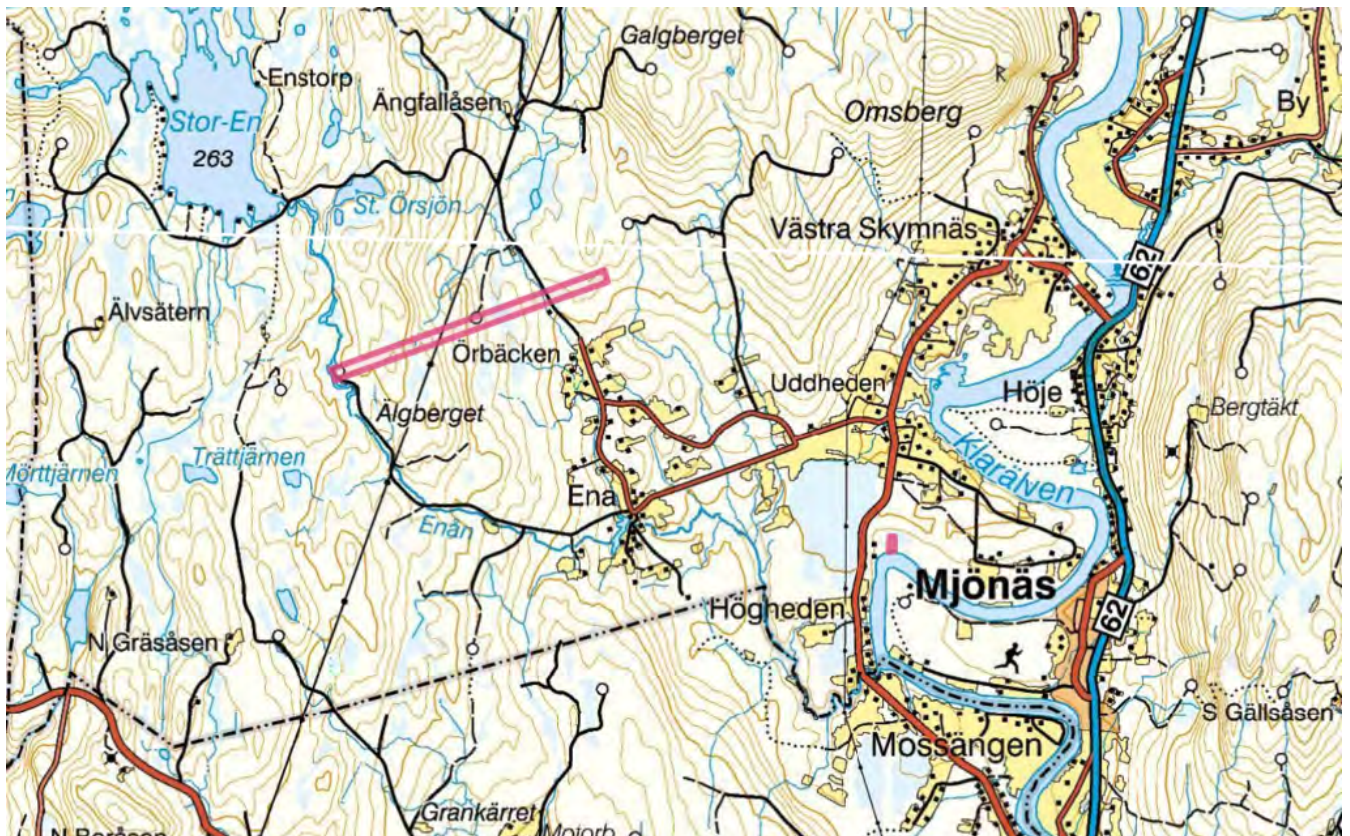
Säljaren är aldrig ansvarig för fel som kunde ha upptäckts vid en undersökning.

Det är inte mäklarens uppgift att utföra undersökningen.

Uppgifterna i objektbeskrivningen härrör huvudsakligen från säljaren och kontrolleras av fastighetsmäklaren endast om omständigheterna ger anledning till detta.

Säljaren har alltid fri prövningsrätt och kan fritt välja mellan budgivarna, oavsett om det är högsta budet eller inte.







Skogsbruksplan

Planens namn VÄSTRA SKYMNÄS 1:178
Planen avser tiden fr o m 2022-11-24 och tio år framåt
Fältarbetet utfört under november 2022
Planen upprättad av

Fastighetsuppgifter

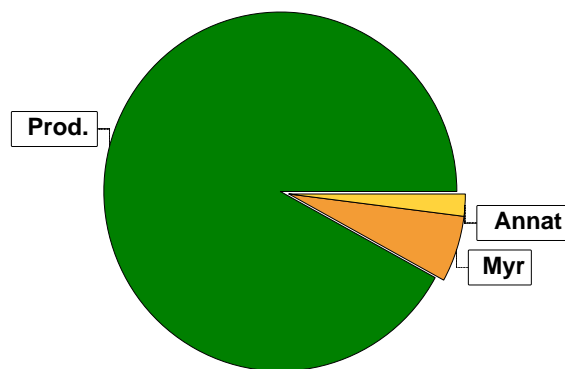
Fastighet VÄSTRA SKYMNÄS 1:178
Värmlands län, Hagfors, Norra Råda-Sunnemo
Referenskoordinat (WGS84) Lat: 59° 53' 54.73" N Long: 13° 26' 9.71" E



Sammanställning över fastigheten

Arealer

	hektar	%
Produktiv skogsmark	27,8	91
Myr/kärr/mosse	1,8	6
Berg/Hällmark	0,0	<1
Inäga/åker	0,0	<1
Väg och kraftledning (linjeavdrag)	0,3	1
Annat	0,6	2
<hr/>		
Summa landareal	30,5	
Vatten	0,0	

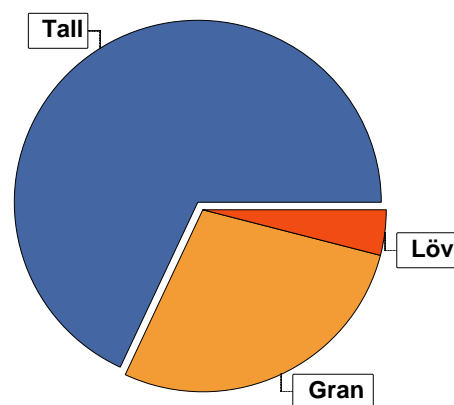


Virkesförråd

	m³sk	%	ha
Totalt			
Tall	1858	68	15,8
Gran	763	28	10,0
Löv	105	4	1,6
m³sk	2726		

Medeltal

m³sk per hektar
98



Bonitet

Fastighetens medelbonitet är beräknad till

m³sk per ha
5,7

Tillväxt

Tillväxt för perioden 2022-11-24 + 10 år beräknad med hänsyn till föreslagna åtgärder

m³sk per år
142

Avverkningsförslag

	m³sk
Föryngringsavverkning	55
Gallring	119
Totalt under perioden	174

Förväntad tillväxt första växtsäsongen

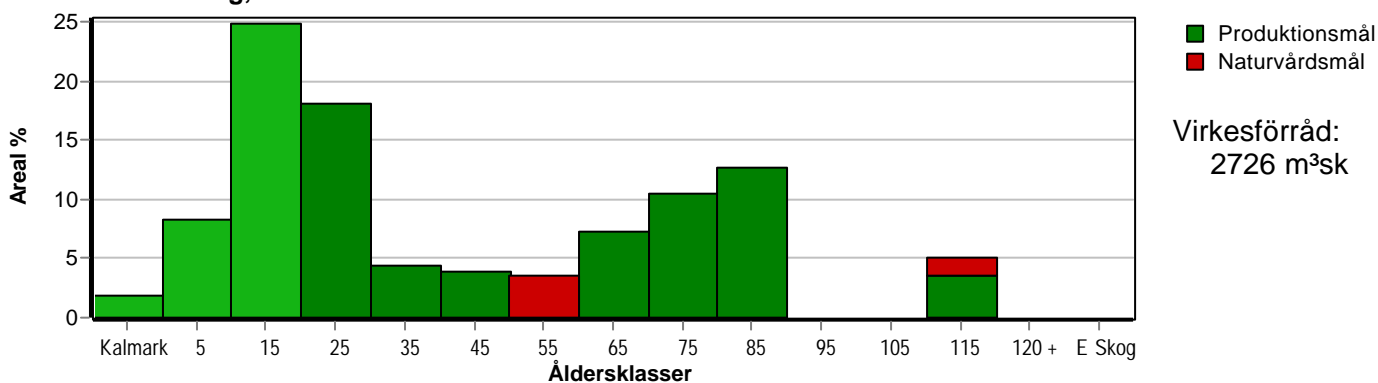
m³sk
138
m³sk per ha
5,0



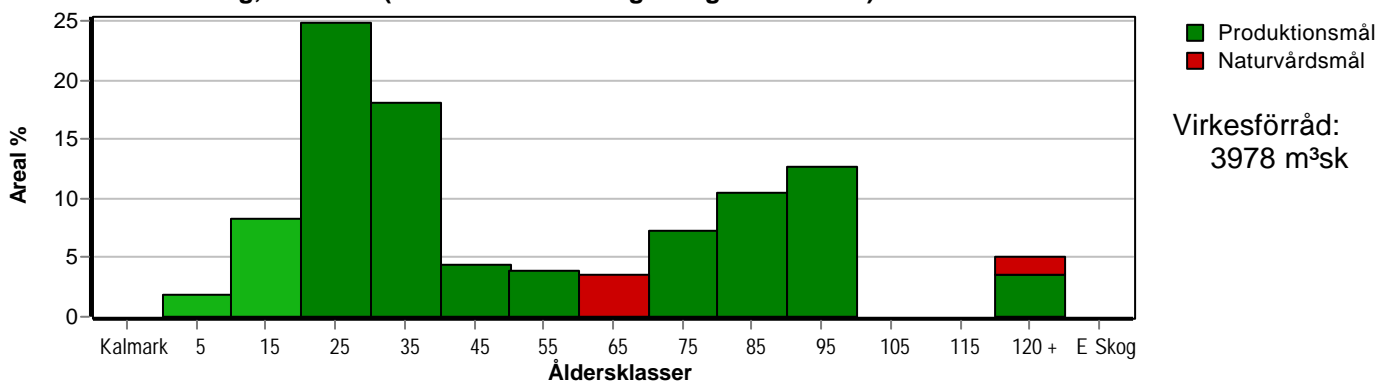
Skogens fördelning på åldersklasser

Åldersklass	Areal		Virkesförråd				
	ha	%	Totalt m ³ sk	m ³ sk /ha	Tall %	Gran %	Löv %
Kalmark	0,5	2					
- 9 år	2,3	8	2	1	70	30	
10 - 19	6,9	25	269	39	52	38	10
20 - 29	5,0	18	321	64	28	63	9
30 - 39	1,2	4	120	100	70	20	10
40 - 49	1,1	4	113	103	20	76	4
50 - 59	1,0	4	130	130	30	50	20
60 - 69	2,0	7	344	172	50	48	2
70 - 79	2,9	10	580	200	90	10	
80 - 89	3,5	13	612	175	90	10	
90 - 99							
100 - 109							
110 - 119	1,4	5	189	135	100		
120 +							
Lågproduktkog(E)							
ÖF/Skikt	[2,3]		46	20	100		
Summa/Medel	27,8	100	2726	98	68	28	4

Arefördelning, aktuell



Arefördelning, om 10 år (förutsatt att föreslagna åtgärder utförs)



Skogens fördelning på huggningsklasser

Huggningsklass	Areal		Virkesförråd					
	ha	%	Totalt m ³ sk	m ³ sk /ha	Tall %	Gran %	Löv %	
Kalmark	K1	0,5	2					
	K2	2,3	8	2	1	70	30	
Röjningsskog	R1							
	R2	8,7	31	371	43	50	38	12
Gallringsskog	G1	8,4	30	918	109	39	54	6
	G2							
Föryngrings- avverknings- skog	S1	7,9	28	1389	176	91	9	
	S2							
	S3							
Lågproducer- ande skog	E1							
	E2							
	E3							
Överstånd/Skikt	[2,3]		46	20	100			
Summa/Medel	27,8	100	2726	98	68	28	4	

Kalmark

- K1 Obehandlad kalmark**
Mark där åtgärd(er) behövs för att erhålla tillfredsställande föryngring.
- K2 Behandlad kalmark**
Mark som fullständigt behandlats med återväxt-åtgärder men där föryngringen inte säkerställts.

Röjningsskog

- R1 Plantskog**
Säkerställd föryngring upp till 1,3 m medelhöjd.
- R2 Ungskog**
Skog som är över 1,3 m och som i utvecklings-hänseende motsvarar röjningsskog.

Gallringsskog

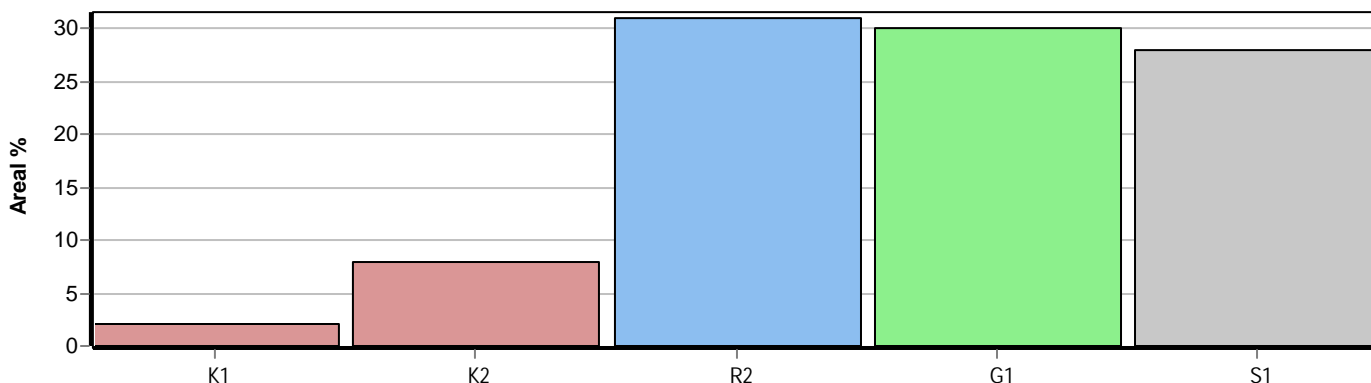
- G1 Normal gallringsskog**
Skog som är yngre än skyddsåldern (lägsta ålder för föryngringsavverkning).
- G2 Äldre gallringsskog**
Skog som uppnått skyddsåldern och där nästa lämpliga åtgärd normalt är gallring.

Föryngringsavverkningsskog

- S1 Skog som kan föryngringsavverkas**
Normalt föreslås ingen avverkningsåtgärd under planperioden.
- S2 Skog som är mogen att föryngringsavverkas**
Normalt infaller en avverkningsåtgärd under planperioden.
- S3 Skog i föryngringsbar ålder**
Föryngringsavverkning bör dock inte utföras.

Lågproducerande skog

- E1 Restskog**
Skog som lämnats efter avverkning eller som uppkommit på grund av skada.
- E2 Gles skog**
Gles skog eller skog av ett för marken olämpligt träslag.
- E3 Skog av hagmarkskaraktär**
Gles skog av hagmarkskaraktär.

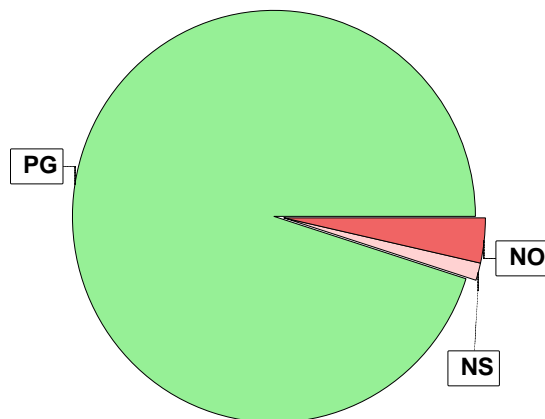


Skogens fördelning på målklasser

Målklass	Areal		Virkesförråd		Tillväxt		Antal avd
	ha	%	m ³ sk	%	m ³ sk	%	
PG	26,4	95,0	2542	93,2	1361	95,6	22
PF - produktion							0
PF - naturvård							0
NS	0,4	1,4	54	2,0	12	0,8	1
NO	1,0	3,6	130	4,8	52	3,6	1
Summa	27,8	100,0	2726	100,0	1425	100,0	24

Impediment

	ha	%
Myr	1,8	6
Berg	0,0	<1



Målklasser

Målklasserna ger information om skogens brukning. Klasserna har följande innebörd:

PG Produktionsmål med miljöhänsyn

I avdelningar med låga naturvärden där produktionsmålet styr skötseln. Miljöhänsyn tas genom att hänsynsytor, trädgrupper, evighetsträd och buskar mm lämnas. Miljöhänsyn motsvarar högst ca 10 % av avdelningens produktiva skogsmarksareal.

PF Produktionsmål med förstärkt miljöhänsyn

I avdelningar med låga/vissa naturvärden förenas produktionsmålet med en förstärkt miljöhänsyn. Produktionsmålet styr huvudinriktningen av skötseln, medan naturvårdsmålet dominerar i vissa delar av avdelningen. Förhållandet mellan målen anges som procentsatser av avdelningens produktiva skogsmarksareal. Förstärkt miljöhänsyn innebär att mer än 10 % av avdelningens produktiva skogsmarksareal utgörs av naturhänsyn. Naturvårdsmålet kan i vissa fall överstiga 50 % av avdelningens produktiva skogsmarksareal.

NS Naturvårdsmål med skötsel

I avdelningar med höga naturvärden där återkommande skötsel är nödvändig för att bibehålla områdets naturvärden samt avdelningar med förutsättningar att återskapa dessa naturvärden. Naturvårdsmålet styr skötseln som endast utförs när det är motiverat av naturvårdsskäl.

NO Naturvårdsmål, orört

I avdelningar med höga naturvärden där fri utveckling är nödvändig för att bibehålla områdets naturvärden samt avdelningar med förutsättningar att återskapa dessa naturvärden. Naturvårdsmålet styr genom att området lämnas för fri utveckling. Ibland kan dock ett nyskapande av död ved vara nödvändig för att påskynda utvecklingen av höga naturvärden.



Sammanställning lövdominerade bestånd

För certifiering ska, under merparten av omloppstiden, minst 5 % av arealen för den friska och fuktiga marken domineras av löv.

Av sammanställningens produktiva skogsmarksareal om 27,8 ha är 86,7 % (24,1 ha) frisk eller fuktig.

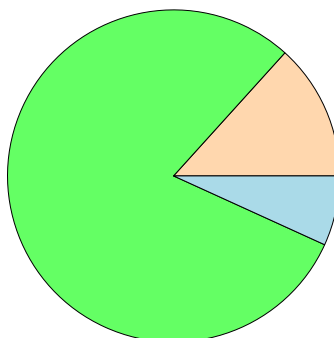
Sammanställningen avser frisk eller fuktig skogsmark som är lövdominerad (minst 50 % löv i trädslagsandelar).

Aktuella - lövdominerade bestånd enligt planens trädslag (i röjningsskog räknas endast det löv som överensstämmer med ståndortsindex).

Framtida -bestånd av planläggaren markerade som lämpliga för lövdominans under omloppstiden.

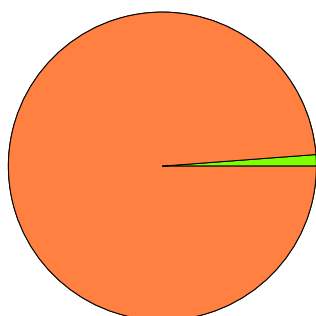
Fördelning fuktclasser för skogsmark

Torr, 13,3 %, 3,7 ha Frisk, 79,9 %, 22,2 ha
Fuktig, 6,8 %, 1,9 ha



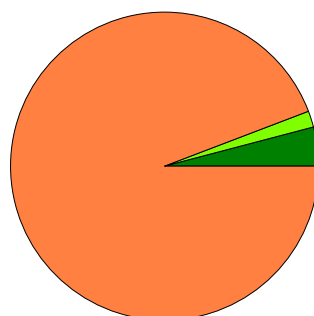
Lövdominerade bestånd - aktuella

Lövdominerat: NS och NO, 0,0 %, 0,0 ha
Lövdominerat: Övriga, 1,2 %, 0,3 ha
Ej lövdominerat, 98,8 %, 23,8 ha



Lövdominerade bestånd - framtida

Lövdominerat: NS och NO, 4,1 %, 1,0 ha
Lövdominerat: Övriga, 1,7 %, 0,4 ha
Ej lövdominerat, 94,2 %, 22,7 ha



Lövdominerade bestånd - aktuella

Areal % av areal frisk eller fuktig

NS + NO	0,0 ha	0,0 %
Övriga	0,3 ha	1,2 %
Summa	0,3 ha	1,2 %

Lövdominerade bestånd - framtida

Areal % av areal frisk eller fuktig

NS + NO	1,0 ha	4,1 %
Övriga	0,4 ha	1,7 %
Summa	1,4 ha	5,8 %

Lövdominerade bestånd - aktuella

Avdelning	Areal	Målklass	Ålder	TGLBÄ	Andel av areal frisk eller fuktig
1/9	0,2 ha	PG	10	03700	0,8 %
2/26	0,1 ha	PG	40	22600	0,4 %

Lövdominerade bestånd - framtida

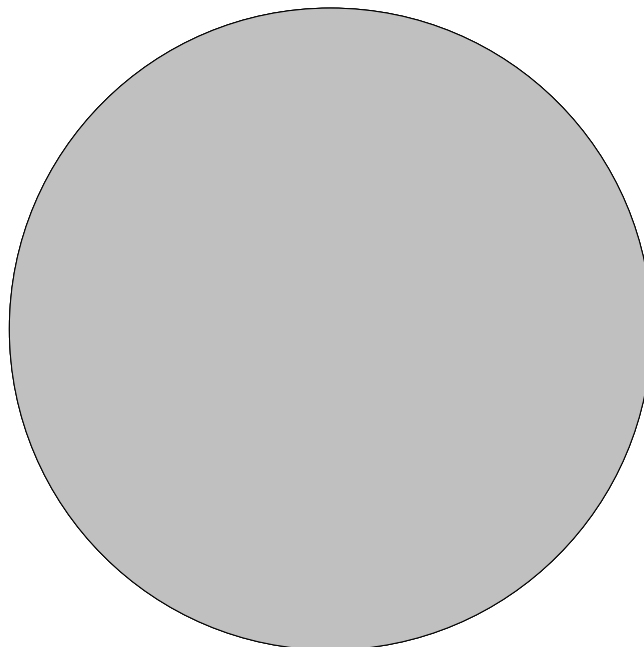
Avdelning	Areal	Målklass	Ålder	TGLBÄ	Andel av areal frisk eller fuktig
1/9	0,2 ha	PG	10	03700	0,8 %
1/23	1,0 ha	NO	55	35200	4,1 %
2/28	0,2 ha	PG	25	06400	0,8 %



Sammanställning certifiering

Sammanställningen avser 27,8 ha produktiv skogsmark.

■ Målklass NS/NO, 0,0 %, 0,0 ha ■ Anpassad skötsel, 0,0 %, 0,0 ha ■ Övrig produktiv skogsmark, 100,0 %, 27,8 ha



Avdelningar för certifiering NS/NO

Avdelning	Areal		Mål	Ålder	TGLBÄ	m ³ sk		Skötselriktning
	ha	%				ha	avd	
Summa	<0,1	<0,1					0	

Avdelningar för certifiering framtida lövdominans

¹ % av planens friska/fuktiga mark

Avdelning	Areal		Mål	Ålder	TGLBÄ	m ³ sk		Skötselriktning
	ha	% ¹				ha	avd	
Summa	<0,1	<0,1					0	

Avdelningar för certifiering anpassat brukande

Avdelning	Areal		Mål	Ålder	TGLBÄ	m ³ sk		Skötselriktning
	ha	%				ha	avd	
Summa	<0,1	<0,1					0	



Avverkning och tillväxt

Avverkning

I redovisad avverkningsvolym ingår 5 års tillväxt för avverkningar med angelägenhetsgrad 2 och 3.

I begreppet löv ingår alla lövträdsarter.

Åldersklass	Gallring				Förnygringsavverkning			
	ha	Barr m³sk	Löv m³sk	Totalt m³sk	ha	Barr m³sk	Löv m³sk	Totalt m³sk
Kalmark								
- 9 år								
10 - 19								
20 - 29	3,2	76	4	80				
30 - 39	1,2	35	4	39				
40 - 49								
50 - 59								
60 - 69								
70 - 79								
80 - 89								
90 - 99								
100 - 109								
110 - 119								
120 +								
Lågprodskog(E) ÖF/Skikt					[2,3]	55		55
Grundförslag	4,4	111	8	119		55		55
Högre alt.				153				887
Lägre alt.				116				55

Total avverkning	- högre alt.	- lägre alt.	m³sk/ha efter 10 år	- högre alt.	- lägre alt.
174	1 040	171	143	109	143

Tillväxt

I sammanställningen redovisas tillväxt under perioden samt areal och virkesförråd efter 10 år.

Observera att såväl tillväxt som areal och virkesförråd om 10 år förutsätter att föreslagna åtgärder utförs

Åldersklass	Tillväxt			Areal och virkesförråd efter 10 år		
	Barr m³sk	Löv m³sk	Totalt m³sk	ha	m³sk	m³sk/ha
Kalmark						
- 9 år	49		49	0,5		
10 - 19	344	37	381	2,3	51	22
20 - 29	292	28	320	6,9	650	94
30 - 39	62	7	69	5,0	561	112
40 - 49	62	3	65	1,2	150	125
50 - 59	41	10	51	1,1	178	162
60 - 69	115	2	117	1,0	182	182
70 - 79	162		162	2,0	461	231
80 - 89	159		159	2,9	742	256
90 - 99				3,5	771	220
100 - 109						
110 - 119	42		42			
120 +				1,4	231	165
Lågprodskog(E) ÖF/Skikt	10		10		1	
Summa	1338	87	1425	27,8	3978	143



Skogsvårdsåtgärder

Blanketten innehåller ett sammandrag av avdelningsvis föreslagna åtgärder.
Sammanställningen förutsätter att samtliga åtgärder enligt grundförslaget utförs.

Åtgärd (F) = Följd (A) = Alternativ	Angelägenhetsgrad					Summa ha
	Förfallna ha	Snarast ha	2 - 5 år ha	5 - 10 år ha	10 - 20 år ha	
Plantering			0,5			0,5
Återväxtkontroll		2,3				2,3
Återväxtkontroll, Följd			0,5			0,5
Röjning		3,6	3,9	2,3		9,8
Summa ha		5,9	4,9	2,3		13,1



Åtgärdsöversikt

Samtliga avdelningar där åtgärder är föreslagna finns här uppräknade.

Angelägenhetsgrad: FF = Förfallen, 1 = Snarast, 2 = Inom 2-5 år, 3 = Inom 5-10 år, 4 = Inom 10 - 20 år

Åtgärd (F) = Följd (A) = Alternativ	Ang	Avdelning	Prod areal ha	Ålder år	Stånd- orts- index	Volym m³sk /ha	Uttag m³sk inkl tillv	Utförs år	Anteckning
Röjning	1	1 - 6	3,6	15	T22	50	0		
Återväxtkontroll	1	1 - 4	2,3	100	T20	20	0		
Avverkning ÖF	2	1 - 4	2,3	100	T20	20	55		
Föryng avv, fröträd (A)	2	1 - 20	3,5	80	T22	175	(587)		
Underv röj f gallring	2	1 - 10	1,2	30	T22	100	0		
Gallring	2	1 - 10	1,2	30	T22	100	39		
Gallring (A)	2	1 - 13	1,0	40	G22	105	(34)		
Underv röj f gallring (A)	2	1 - 13	1,0	40	G22	105	-		
Underv röj f gallring	2	1 - 15	0,8	20	G26	70	0		
Gallring	2	1 - 15	0,8	20	G26	70	21		
Gallring	2	2 - 28	0,2	25	G26	60	4		
Röjning	2	1 - 5	0,7	15	G22	20	0		
Röjning	2	1 - 14	1,1	15	G26	35	0		
Röjning	2	1 - 18	0,8	25	G26	65	0		
Röjning	2	1 - 25	1,0	10	G26	20	0		
Röjning	2	2 - 27	0,3	15	G26	35	0		
Plantering	2	1 - 16	0,5	0	G26	0	0		
Återväxtkontroll (F)	2	1 - 16	0,5	0	G26	0	0		
Föryng avv, fröträd (A)	3	1 - 2	0,4	110	T20	135	(51)		
Föryng avv, fröträd (A)	3	1 - 3	1,0	110	T20	135	(127)		
Föryng avv (A)	3	1 - 17	0,4	60	G26	140	(67)		
Underv röj f gallring	3	1 - 7	1,5	20	G24	65	0		
Gallring	3	1 - 7	1,5	20	G24	65	37		

Åtgärdsöversikt

Samtliga avdelningar där åtgärder är föreslagna finns här uppräknade.

Angelägenhetsgrad: FF = Förfallen, 1 = Snarast, 2 = Inom 2-5 år, 3 = Inom 5-10 år, 4 = Inom 10 - 20 år

Åtgärd (F) = Följd (A) = Alternativ	Ang	Avdelning	Prod areal ha	Ålder år	Stånd- orts- index	Volym m ³ sk /ha	Uttag m ³ sk inkl tillv	Utförs år	Anteckning
Underv röj f gallring	3	1 - 21	0,7	25	G24	75	0		
Gallring	3	1 - 21	0,7	25	G24	75	19		
Röjning	3	1 - 4	2,3	3	T20	1	0		

Avdelningsbeskrivning

Skifte: Skifte 1

När: 1 = Snarast, 2 = Inom 2-5 år, 3 = Inom 5-10 år, 4 = Inom 10 - 20 år, FF = Förfallen

² PG - Produktionsmål med miljöhänsyn

¹ i = grön kommentar, ii = generell kommentar, iii = åtgärdskommentar, iv = speciella värden

Avd nr	Areal ha (-Avdrag) [Skikt]	Ä g o	Ålder år	Hkl Skikt	SI	Virkesförråd m ³ sk		Mål klass	Trädslag	Med diam cm	Med höjd m	Stamantal /ha	G-yta m ²	Beskrivning	Åtgärd Alternativ	N ä r	Uttag inkl tillväxt		Årlig tillväxt m ³ sk per ha	Not ¹
						ha	avd										%	m ³ sk		
1	0,2	2												Myr						
2	0,5 (-0,1)	1 L	110	S1	T20	135	54	NS,s	Tall	25	18		16	Blockmark Timmerställning Naturvård Torr (1)	Ingen åtgärd Föryng avv, fröträäd (A)	3	85	51	3,0	i ¹
Målklass: NS - Naturvårdsmål med skötsel. Syftet är att nyskapa naturvärden.																				
Naturvård: Beskrivning Bestånd som angränsar till myr och öppet vatten. Delvis väg och vändplan. Gamla träd i ett sånt här läge har betydelse som boträäd för fåglar. Mål Skapa ett öppet och ljust bestånd med äldre tallar och lövträäd. Åtgärd Hugg bort gran vid framtida åtgärder. Låt äldre grova tallar och lövträäd stå kvar som evighetsträd. Låt eventuella vindfällan ligga kvar om de inte ligger över vägen. Låt avblåsta träd stå kvar som högstubbar. Skapa högstubbar när det finns maskin på plats för åtgärder i angränsande bestånd..																				
Priotal Visar-%: 2,6																				
3	1,0	1	110	S1	T20	135	135	PG ²	Tall	25	18		16	Blockmark Timmerställning Torr (1)	Ingen åtgärd Föryng avv, fröträäd (A)	3	85	127	3,0	
Priotal Visar-%: 2,6 Total gödslingsseffekt (under ca 10 år) av en giva om 150 Kg N/ha: 16 m ³ sk/ha																				
4	2,3	1	3	K2	T20	1	2	PG ²	Tall Gran 30					Blockmark Torr (1)	Röjning	3	30		2,1	
4	[2,3]	1	100	ÖF	T20	20	46	PG ²	Tall	29	19		4	Torr (1)	Återväxtkontroll Avverkning ÖF	1 2	100	55	0,4	
5	0,7	1	15	R2	G22	20	14	PG ²	Tall Gran 20		4			Försumpat Röj vid älgssäker höjd Fuktig (3)	Röjning	2	30		4,5	

Avdelningsbeskrivning

Skifte: Skifte 1

När: 1 = Snarast, 2 = Inom 2-5 år, 3 = Inom 5-10 år, 4 = Inom 10 - 20 år, FF = Förfallen

² PG - Produktionsmål med miljöhänsyn

¹ i = grön kommentar, ii = generell kommentar, iii = åtgärdskommentar, iv = speciella värden

Avd nr	Areal ha (-Avdrag) [Skikt]	Å g o	Ålder år	Hkl Skikt	SI	Virkesförråd m ³ sk		Mål klass	Trädslag	Med diam cm	Med höjd m	Stamantal /ha	G-yta m ²	Beskrivning	Åtgärd Alternativ	N ä r	Uttag inkl tillväxt		Årlig tillväxt m ³ sk per ha	Not ¹
						ha	avd										%	m ³ sk		
6	3,6	1	15	R2	T22	50	180	PG ²	Tall Gran 20 Löv 10		9			Enstaka öf Frisk (2)	Röjning	1	30		6,0	
7	1,5	1	20	G1	G24	65	98	PG ²	Tall Gran 70	12	9		14	Frisk (2)	Underv röj f gallring Gallring	3 3		37	6,8	
Priotal Total gödslingsseffekt (under ca 10 år) av en giva om 150 Kg N/ha: 16 m ³ sk/ha																				
8	0,1	2												Myr						
9	0,2	1	10	R2	B18	30	6	PG ²	Gran Löv 70		2			Sankmark Torra barrträd Fuktig (3)	Ingen åtgärd				3,7	
10	1,2	1	30	G1	T22	100	120	PG ²	Tall Gran 20 Löv 10	11	10		19	Frisk (2)	Underv röj f gallring Gallring	2 2	25	39	5,7	
Priotal Gallringsmall (SKS): 1,9 Total gödslingsseffekt (under ca 10 år) av en giva om 150 Kg N/ha: 18 m ³ sk/ha																				
11	0,7 (-0,1)	5 L												Annan mark Kraftledning						
12	1,0	1	20	R2	T22	50	50	PG ²	Tall Gran 30 Löv 20		8			Enstaka öf Röjt Frisk (2)	Ingen åtgärd				5,1	

Avdelningsbeskrivning

Skifte: Skifte 1

När: 1 = Snarast, 2 = Inom 2-5 år, 3 = Inom 5-10 år, 4 = Inom 10 - 20 år, FF = Förfallen

² PG - Produktionsmål med miljöhänsyn

¹ i = grön kommentar, ii = generell kommentar, iii = åtgärdskommentar, iv = speciella värden

Avd nr	Areal ha (-Avdrag) [Skikt]	Å g o	Ålder år	Hkl Skikt	SI	Virkesförråd m ³ sk		Mål klass	Trädslag	Med diam cm	Med höjd m	Stamantal /ha	G-yta m ²	Beskrivning	Åtgärd Alternativ	N ä r	Uttag inkl tillväxt		Årlig tillväxt m ³ sk per ha	Not ¹
						ha	avd										%	m ³ sk		
13	1,0	1	40	G1	G22	105	105	PG ²	Tall Gran 80	17	14		15	Luckigt Frisk (2)	Ingen åtgärd Gallring (A) Underv röj f gallring (A)	2 2	25	34	6,1	
Priotal Total gödslingsseffekt (under ca 10 år) av en giva om 150 Kg N/ha: 16 m ³ sk/ha																				
14	1,1	1	15	R2	G26	35	39	PG ²	Gran Löv 10		6			Frisk (2)	Röjning	2	25		6,0	
15	0,8	1	20	G1	G26	70	56	PG ²	Gran Löv 10	10	9		14	Frisk (2)	Underv röj f gallring Gallring	2 2		21	7,1	
Priotal Total gödslingsseffekt (under ca 10 år) av en giva om 150 Kg N/ha: 16 m ³ sk/ha																				
16	0,5	1	0	K1	G26	0	0	PG ²						Frisk (2)	Plantering Återväxtkontroll (F)	2 2				
17	0,4	1	60	G1	G26	140	56	PG ²	Gran Löv 10	19	15		19	Olikåldrigt Fuktig (3)	Ingen åtgärd Föryng avv (A)	3	100	67	5,5	
Priotal Total gödslingsseffekt (under ca 10 år) av en giva om 150 Kg N/ha: 15 m ³ sk/ha																				
18	0,8	1	25	R2	G26	65	52	PG ²	Tall Gran 50 Löv 10		9			Enstaka öf Frisk (2)	Röjning	2	30		6,8	
19	1,5	2												Myr						
20	3,5	1	80	S1	T22	175	613	PG ²	Tall Gran 10	28	20		20	Spara löv mot bäcken Frisk (2)	Ingen åtgärd Föryng avv, fröträd (A)	2	85	587	4,5	
Priotal Visar-%: 3,0 Total gödslingsseffekt (under ca 10 år) av en giva om 150 Kg N/ha: 18 m ³ sk/ha																				

Avdelningsbeskrivning

Skifte: Skifte 1

När: 1 = Snarast, 2 = Inom 2-5 år, 3 = Inom 5-10 år, 4 = Inom 10 - 20 år, FF = Förfallen

² PG - Produktionsmål med miljöhänsyn

¹ i = grön kommentar, ii = generell kommentar, iii = åtgärdskommentar, iv = speciella värden

Avd nr	Areal ha (-Avdrag) [Skikt]	Å g o	Ålder år	Hkl Skikt	SI	Virkesförråd m ³ sk		Mål klass	Trädslag	Med diam cm	Med höjd m	Stamantal /ha	G-yta m ²	Beskrivning	Åtgärd Alternativ	N ä r	Uttag inkl tillväxt		Årlig tillväxt m ³ sk per ha	Not ¹	
						ha	avd										%	m ³ sk			
21	0,8 (-0,1)	1 L	25	G1	G24	75	53	PG ²	Tall Gran 65 Löv 5	16	12		12	Varierande höjd Spara löv mot bäcken Frisk (2)	Underv röj f gallring Gallring	3 3		25	19	6,5	
Priotal Total gödslingsseffekt (under ca 10 år) av en giva om 150 Kg N/ha: 16 m ³ sk/ha																					
22	2,9	1	70	S1	T24	200	580	PG ²	Tall Gran 10	29	21		22	Frisk (2)	Ingen åtgärd					5,6	
Priotal Visar-%: 3,2 Gallringsmall (SKS): 0,3 Total gödslingsseffekt (under ca 10 år) av en giva om 150 Kg N/ha: 18 m ³ sk/ha																					
23	1,0	1	55	G1	G22	130	130	NO,b	Tall Gran 50 Löv 20	22	16		17	Naturvård Frisk (2)	Ingen åtgärd					5,2	i ¹
Målklass: NO - Naturvårdsmål, orört. Syftet är att bevara naturvärden. Naturvård: Beskrivning Två områden med liknande beskrivning. Fuktigt område med blandskog i en annars nästan ren tallskog. Naturvärdet består i blandningen och att det finns äldre lövträd. Mål Låta de två områdena utvecklas fritt för att bevara och förstärka de naturvärden som finns. Åtgärd Ingen åtgärd. Lämnas för fri utveckling.																					
24	1,6	1	60	G1	T24	180	288	PG ²	Tall Gran 40	25	19		21	Frisk (2)	Ingen åtgärd					5,9	
Priotal Gallringsmall (SKS): 0,2 Total gödslingsseffekt (under ca 10 år) av en giva om 150 Kg N/ha: 18 m ³ sk/ha																					
25	1,0	1	10	R2	G26	20	20	PG ²	Tall Gran 90		4			Enstaka öf tall Frisk (2)	Röjning	2	30			4,2	

Avdelningsbeskrivning

Skifte: Skifte 2

När: 1 = Snarast, 2 = Inom 2-5 år, 3 = Inom 5-10 år, 4 = Inom 10 - 20 år, FF = Förfallen

² PG - Produktionsmål med miljöhänsyn

¹ i = grön kommentar, ii = generell kommentar, iii = åtgärdskommentar, iv = speciella värden

Avd nr	Areal ha (-Avdrag [Skikt])	Ä g o	Ålder år	Hkl Skikt	SI	Virkesförråd m ³ sk		Mål klass	Trädslag	Med diam cm	Med höjd m	Stamantal /ha	G-yta m ²	Beskrivning	Åtgärd Alternativ	N ä r	Uttag inkl tillväxt		Årlig tillväxt m ³ sk per ha	Not ¹
						ha	avd										%	m ³ sk		
26	0,1	1	40	S1	B18	80	8	PG ²	Tall Gran 20 Löv 60	18	14		12	Kantz m vatten Fuktig (3)	Ingen åtgärd				4,4	
Priotal Visar-%: 8,8																				
27	0,3	1	15	R2	G26	35	11	PG ²	Gran Löv 20		6			Enstaka öf löv Fuktig (3)	Röjning	2	30		5,9	
28	0,2	1	25	G1	G26	60	12	PG ²	Gran Löv 40	12	10		11	Varierande höjd Gynna löv Fuktig (3)	Gallring Ingen åtgärd (A)	2	20	4	5,7	
Priotal Total gödslingseffekt (under ca 10 år) av en giva om 150 Kg N/ha: 15 m ³ sk/ha																				

Kommentarer till VÄSTRA SKYMNÄS 1:178

Inventeringsdatum i fält: 2022-11-24
Planläggare: Jan-Erik Broström

Skogsskötselplanen är resultatet av en fältinventering av din skogsfastighet. Planen kan liknas med en lagerinventering där varje skogsbestånds egenskaper beskrivs i ett avdelningsregister med motsvarande skogskarta. De skogliga åtgärder som anges i skogsskötselplanen är förslag till åtgärder som planläggaren lämnar utifrån skogstillståndet, i normalfallet anges den åtgärd som bedöms generera bäst tillväxt för det enskilda beståndet. Det finns ofta flera olika skötselåtgärder som kan tillämpas inom samma avdelning, beroende på vilken inriktning och vilka mål som du har med din skog och ditt skogsägande. Virkesförrådet är skattningar.

Fastighetsbeskrivning

Västra Skymnäs 1:178 består av två skiften. Arronderingen är god. Bärigheten på fastigheten är generellt god. Rågångarna är synliga och har gått bra att följa.

Målsättning och Skogstillstånd

Det långsiktiga skötselmålet på fastigheten ska leda till friska välskötta skogsbestånd som väl utnyttjar markens produktionsförmåga.

Åldersfördelningen på fastigheten är idag relativt ojämn med stor andel yngre och medelålders skog. Tall dominerar på fastigheten med inslag av gran och löv i fuktigare partier. Andelen löv är relativt låg och bör höjas på sikt.

Avverkning

Som en följd av den höga andelen yngre skog blir avverkningsförslaget under planperioden lägre än den förväntade tillväxten. Gallringsbestånden är till största delen täta med upphissade kronor och bör åtgärdas inom en snar framtid för att minska risken för självgallring. Föryngringsavverkningarna bör i första hand koncentreras till bestånd med stor granandel och bestånd med hög ålder.

Möjlig avverkning i dagsläget på fastigheten gällande föryngringsavverkning (G2+S1+S2) syns på sidan för sammanställning. Med utgångspunkt från skogsskötselplanen och utifrån ert behov av pengar under de närmaste åren, er skattesituation, lagar och regler som t.ex. ransoneringsregeln, hjälper er skogliga rådgivare er att upprätta anpassade åtgärdsförslag för er inriktning.

Skogsvård

Fastigheten har ett röjningsbehov under planperioden, den största delen ligger några år framåt i tid. Stora röjningsinsatser har gjorts under senaste planperioden. Vid röjning bör livskraftigt löv lämnas i luckor för att ingå i det framtida beståndet. De flesta röjbestånden har betats av älg. Vänta med röjning till så kallad älgssäker höjd. för att undvika betesskador.

Naturvård

Naturvårdsförslagen är avdelningar med blandad skog i anslutning till eller på fuktig mark. Totalt föreslås 5 % av den produktiva skogsmarken till Naturvård Orörd (NO) och Naturvård Skötsel (NS).

För att uppfylla kraven i enlighet med PEFC skall minst 5 % av skogsmarksarealen på frisk och fuktig mark på sikt utgöras av lövdominerade bestånd. På fastigheten har 6,0 % av arealen föreslagits till "Framtida lövdominans".

Kultur/Fornminnen

Forn- och kulturminnen finns på fastigheten, dessa är utmärkta med R respektive K på kartan. Besök www.skogsstyrelsen.se/skogensparlor för mer information.



Områdesskydd

Fastigheten omfattas inte av vattenskyddsområde eller Natura-2000 område. Besök www.skogsstyrelsen.se/skogensparlor för mer information.



Skogskarta över

VÄSTRA SKYMNÄS 1:178

Norra Råda-Sunnemo församling

Hagfors kommun

Värmlands län

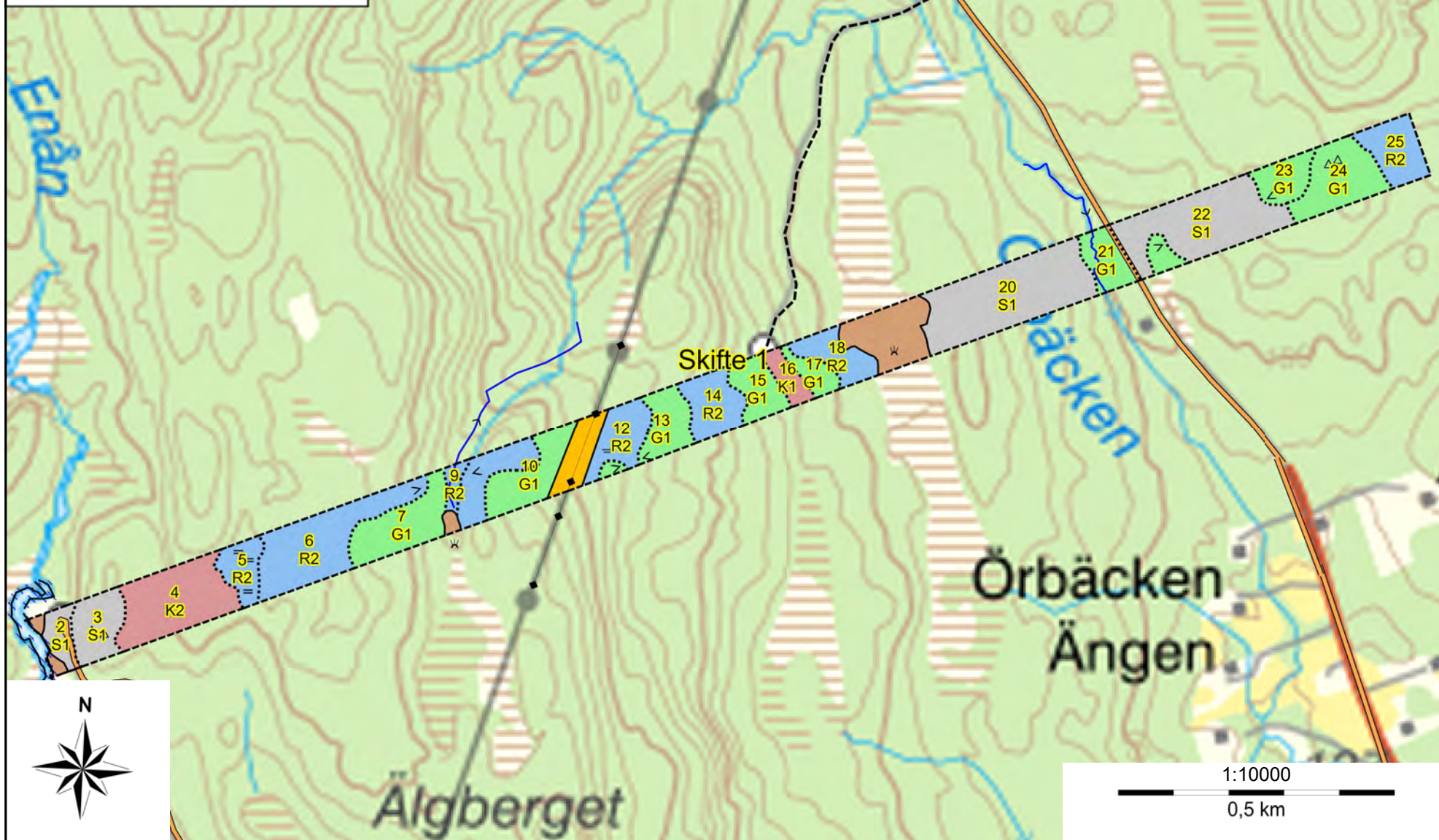
Planen avser 2022 - 2031

Inv av -

Utskriftsdatum 2023-07-14

Huggningsklass

-  Kalmark/föryngr
-  Röjningsskog
-  Gallringsskog
-  Föryngr.avv-skog



Skogskarta över

VÄSTRA SKYMNÄS 1:178

Norra Råda-Sunnemo församling

Hagfors kommun


Värmlands län


Planen avser 2022 - 2031


Inv av -

Utskriftsdatum 2023-07-14

Huggningsklass

 Röjningsskog

 Gallringsskog

 Föryngr.avv-skog

Skifte 2

28

G1

27

R2

26

S1

Backen

Smugggen



1:5000

250 m

Skogskarta över
VÄSTRA SKYMNÄS 1:178

Norra Råda-Sunnemo församling
Hagfors kommun
Värmlands län
Planen avser 2022 - 2031
Inv av -
Utskriftsdatum 2023-07-14

