

Hagfors Lakenestorp 1:13

Snabbfakta

Tomtareal/mark	65,99ha	Pris	3 950 000SEK
Pristyp	Utgångspris eller högstbjudande		

Större skogsfastighet i Åleby, Lakene

Del av Lakenestorp 1:13 är en fin skogsfastighet om ca 66 ha varav ca 60 ha är produktiv skog med ett virkesförråd om 9534 m³sk. Boniteten är beräknad till 6,6 m³sk/ha. Tillväxten för perioden är beräknad till 334 m³sk/år och avverkningförslag totalt under perioden är 2367 m³sk fördelat på föryngringsavverkning och gallring. Fastigheten är under lantmäteriförrättning där gården kommer att styckas av. Jakt finns i VVO.

Kontakter



Ansvarig mäklare

Anna Melin Nyström

anna@skogsmaklarna.com

070-660 57 83

Om bostaden

Fastighetstyp	Lantbruk, skog
Fastighetsbeteckning	Del av HAGFORS LAKENESTORP 1:13, skogen
Huvudinriktning	Skog
Typkod	120 - Lantbruksenhet bebyggd
Län	Värmland
Kommun	Hagfors
Gatuadress	Hagfors Lakenestorp 1:13
Tomtarealuppgifter enligt	Arean är uppskattad
Tomtareal/mark	659 900 m ²
Totalareal	659 900 m ²
Taxeringsvärdet är	Ej fastställt
Taxeringsvärde mark	2 097 000 SEK
Summa taxeringsvärde	2 097 000 SEK
Taxeringsvärdesbeskrivning	Taxeringsvärdet kan komma att justeras efter genomförd lantmäteriförrättning.
Pris	3 950 000 SEK, utgångspris eller högstbudande

Tillträde	Enligt överenskommelse
Inbrottslarm	Inbrottslarm finns
Försäljningsätt	
Öppen budgivning	
Betalningsvillkor	10 % av köpeskillingen erlägges kontant som handpenning vid kontraktsteckandet och resterande senast vid tillträdet.

Areal

SKOGSMARK

Areastorlek 60,9 ha

SKOGSIMPEDIMENT

Areastorlek 5,8 ha

ÅKERMARK

Areastorlek 2,4 ha

VÄG OCH KRAFTLEDNING

Areastorlek 0,3 ha

ÖVRIGMARK

Areastorlek 0,4 ha

BERG/HÄLLMARK

Areastorlek 0,7 ha

Beskrivning för alla arealer

Ovanstående arealer är enligt aktuell skogsbruksplan. Avstyckningen av gården avser ca 4,5 ha och består till större delen övrig mark, inägomark samt impediment och en liten del skogsmark (avd 30 och 32).

Fastighetsuppgifter

Jakt Jakt i Åleby VVO på 896 ha.

Avstyckning Då gården med byggnader och inägor kommer att avstyckas från skogsmarken kommer taxeringskod, taxeringsvärde, areal m.m att fastställas efter genomförd lantmäteriförrättning. Man behöver även räkna med att tillträde kan ske först när lantmäteriförrättningen är klar.

Inteckningar

Inteckningar Det finns inga inteckningar

Övriga rättigheter och belastningar

Övriga rättigheter och belastningar Vilka rättigheter och belastningar som följer med fastigheten fastställs när lantmäteriförrättning är genomförd.

Rättigheter last Officialservitut: VATTENTÄKT VATTENLEDNING

Rättigheter last	Avtalsservitut: KRAFTLEDNING - SE BESKRIVNING
Rättigheter last	Ledningsrätt: RÄTT TILL ELEKTRISK STARKSTRÖMSLEDNING - STARKSTRÖM
Avtalsrättigheter	Avtalsnyttjanderätt Fiberledning
Avtalsrättigheter	Avtalsservitut KRAFTLEDNING

Kostnader

Försäkringskostnad	8 963 SEK/år
Summa driftskostnad	8 963 SEK/år
Beskrivning av kostnader	Försäkringen avser även Uddheden 1:66 och gården som ska avstyckas.
Försäkring	Länsförsäkringar, gårdsförsäkring.

Övrigt

Förvärvstillstånd krävs ej.

Fastigheten försäljs i befintligt skick, varvid det åligger intresserade spekulanter att själva inspektera fastigheten för att förvissa sig om dess skick och gränser. En spekulant måste ovillkorligen själv inhämta tillräckliga uppgifter om fastigheten som grund för ev köpbeslut.

Skogsbruksplanen är upprättad enl gängse inventeringsmetod och är främst avsedd att användas som underlag för fastighetens skötsel. Uppskattningarna i det enskilda beståndet såväl som för fastigheten som helhet är ungefärliga och kan ej utgöra grund för skadeståndsanspråk.

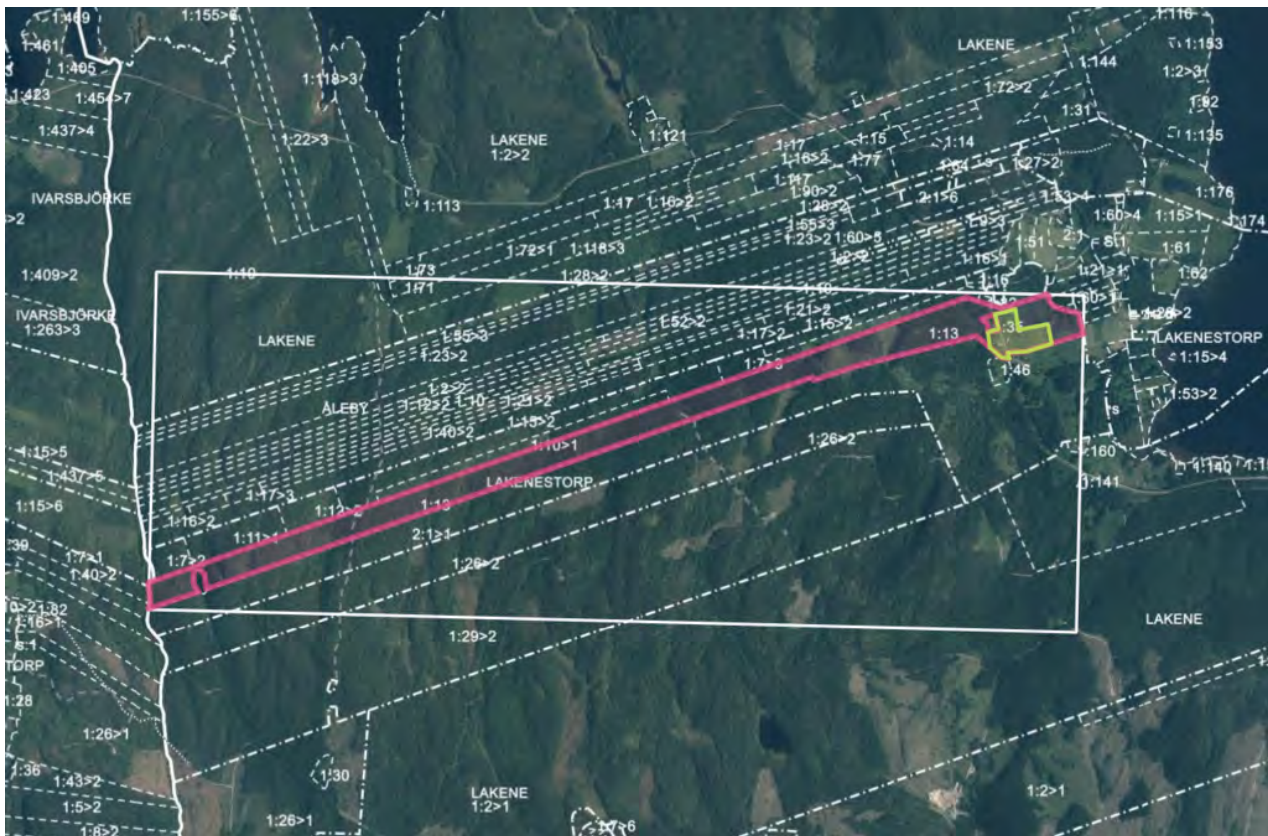
Lagen om undersökningsplikt säger att köparen ska utföra en sådan undersökning som är "påkallad med hänsyn till fastighetens skick, den normala beskaffenheten hos jämförliga fastigheter samt omständigheterna vid köpet".

Säljaren är aldrig ansvarig för fel som kunde ha upptäckts vid en undersökning.

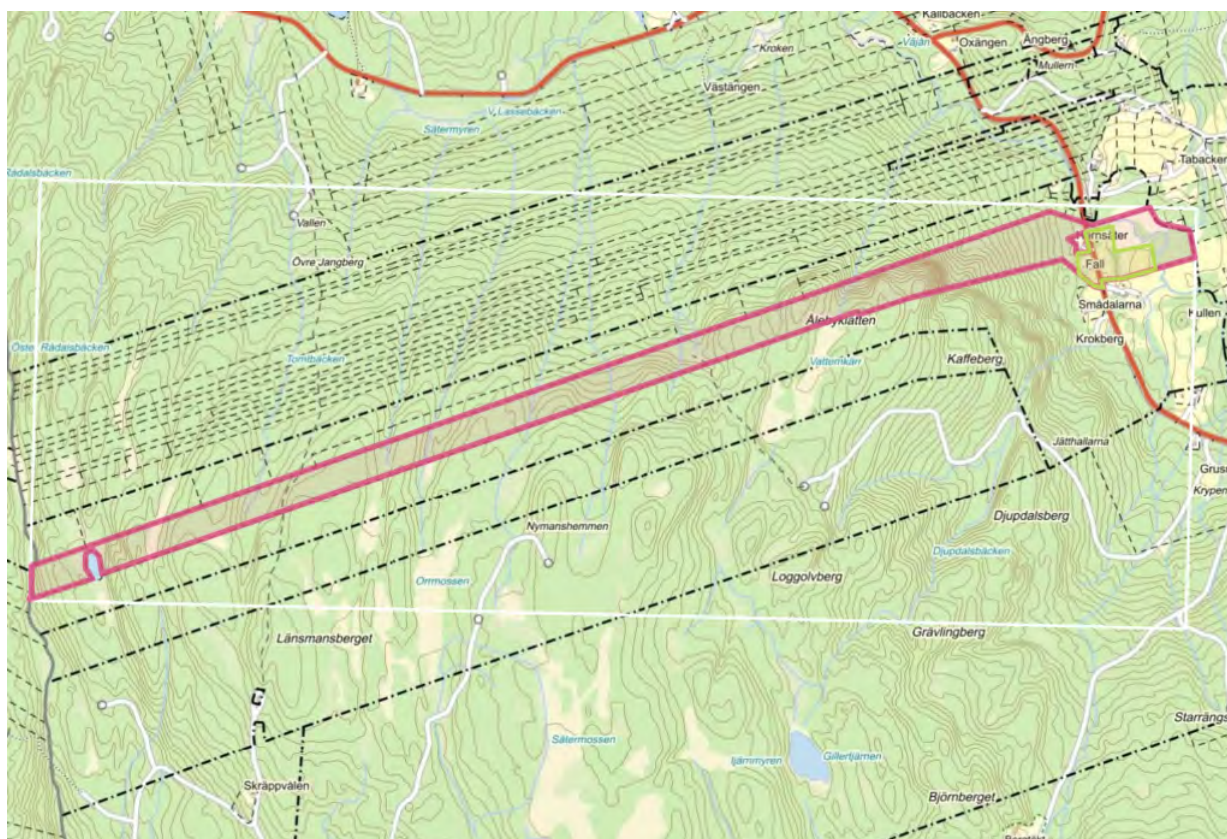
Det är inte mäklarens uppgift att utföra undersökningen.

Uppgifterna i objektbeskrivningen härrör huvudsakligen från säljaren och kontrolleras av fastighetsmäklaren endast om omständigheterna ger anledning till detta.

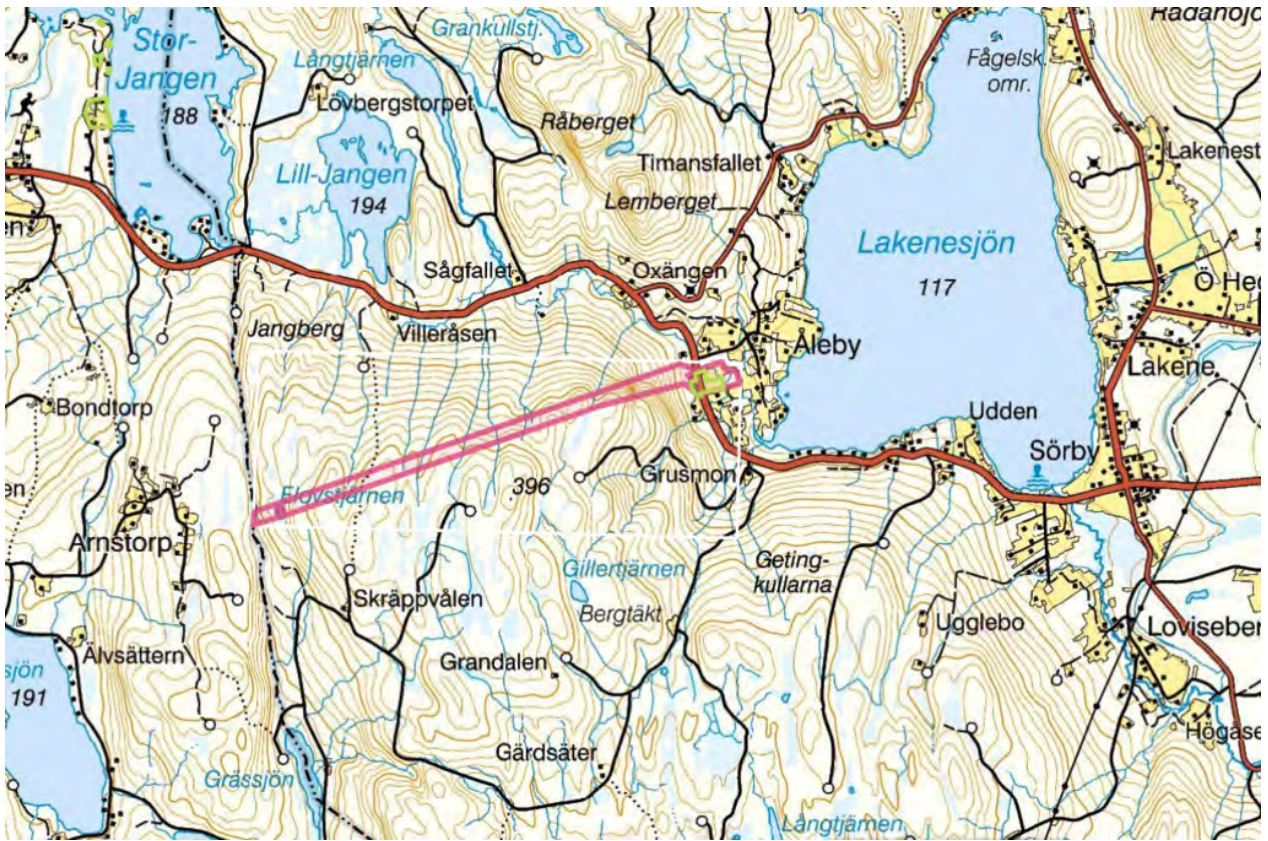
Säljaren har alltid fri prövningsrätt och kan fritt välja mellan budgivarna, oavsett om det är högsta budet eller inte.



flygbild

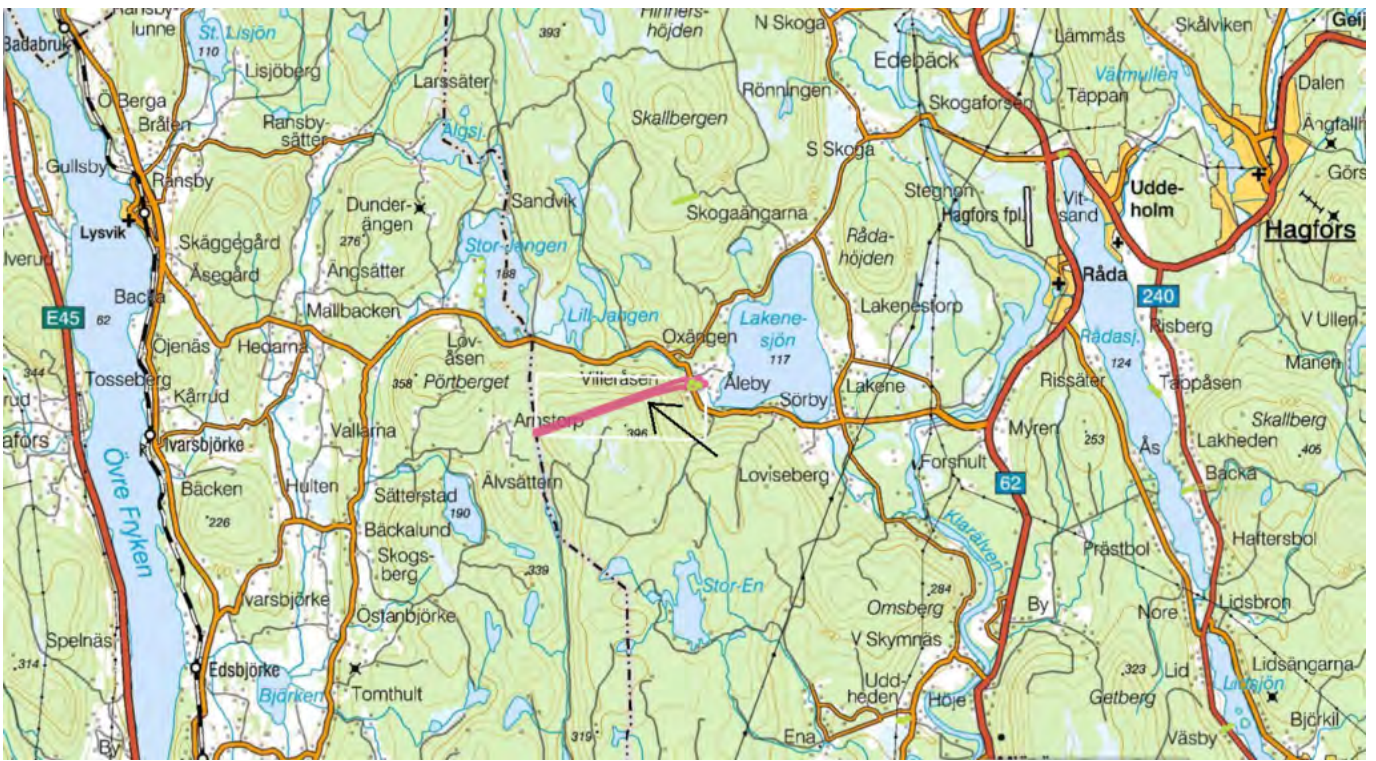


Topografisk karta

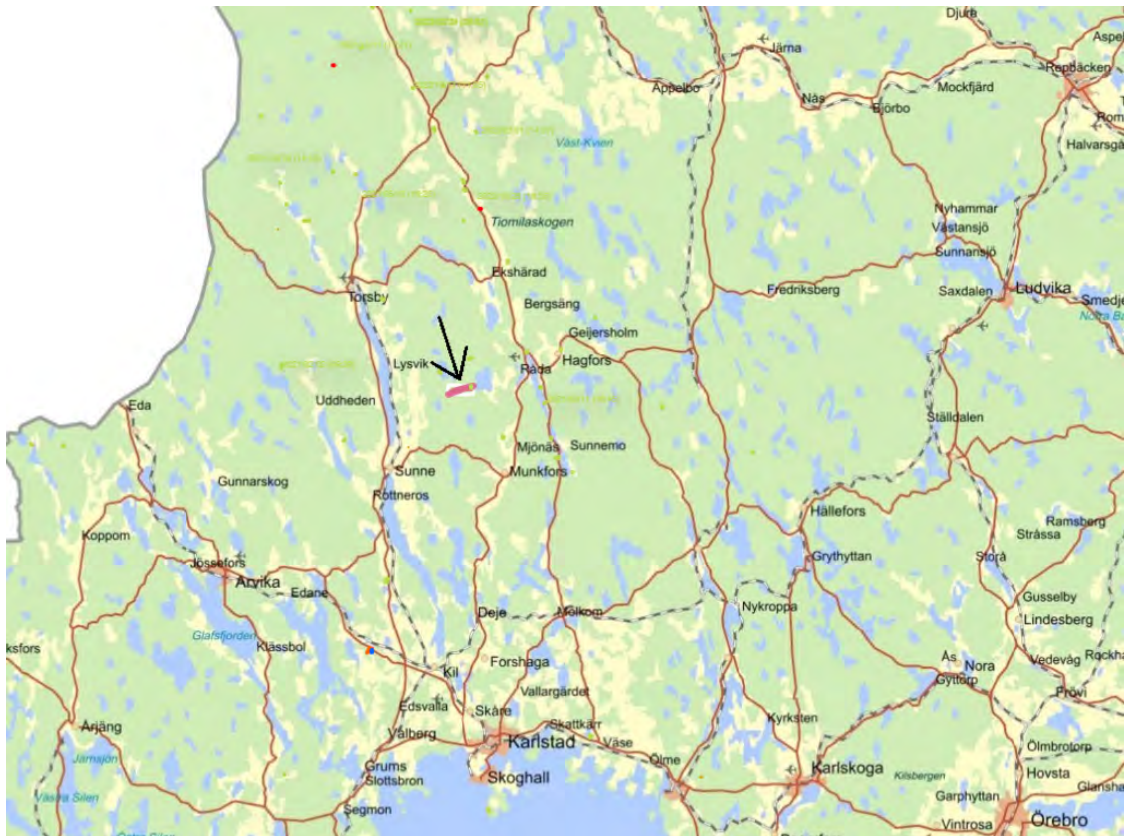


vägkarta





översiktskarta



översiktskarta större

Skogsbruksplan

Planens namn Lakenestorp 1:13
Planen avser tiden fr o m 2022-11-05 och tio år framåt
Fältarbetet utfört under 2013-11-05
Planen upprättad av
Planen ajourförd t o m 2023-03-20

Fastighetsuppgifter

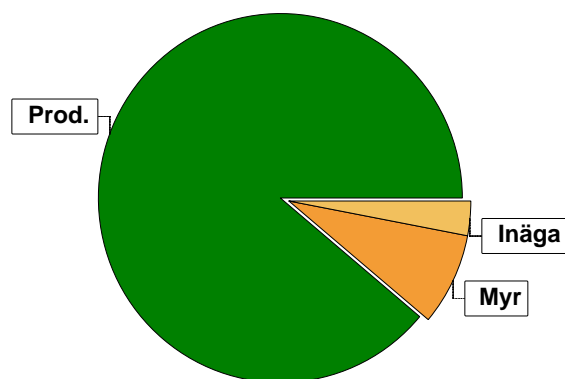
Fastighet Lakenestorp 1:13
Värmlands län, Hagfors, Norra Råda-Sunnemo
Referenskoordinat (WGS84) Lat: 59° 57' 47.67" N Long: 13° 20' 13.08" E



Sammanställning över fastigheten

Arealer

	hektar	%
Produktiv skogsmark	60,9	87
Myr/kärr/mosse	5,8	8
Berg/Hällmark	0,7	1
Inäga/åker	2,4	3
Väg och kraftledning (linjeavdrag)	0,3	<1
Annat	0,4	1
Summa landareal	70,5	
Vatten	0,0	



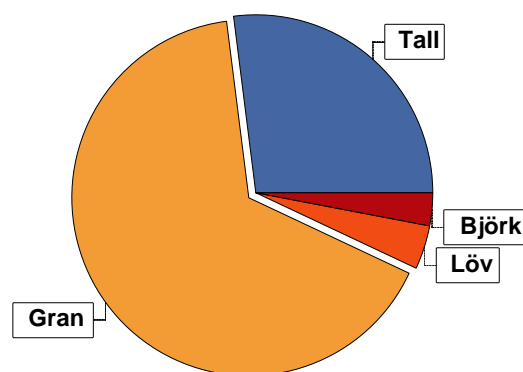
Virkesförråd

	m ³ sk	%	ha
Totalt			
Tall	2636	27	20,6
Gran	6239	66	34,4
Löv	426	4	4,6
Björk	326	3	1,4

Medeltal

m³sk per hektar
158

m³sk
9627



Bonitet

Fastighetens medelbonitet är beräknad till

m³sk per ha
6,6

Tillväxt

Tillväxt för perioden 2022-11-05 + 10 år beräknad med hänsyn till föreslagna åtgärder

m³sk per år
334

Avverkningsförslag

Föryngringsavverkning

1320

Gallring

1047

Totalt under perioden

2367

Förväntad tillväxt första växtsäsongen

m³sk
359

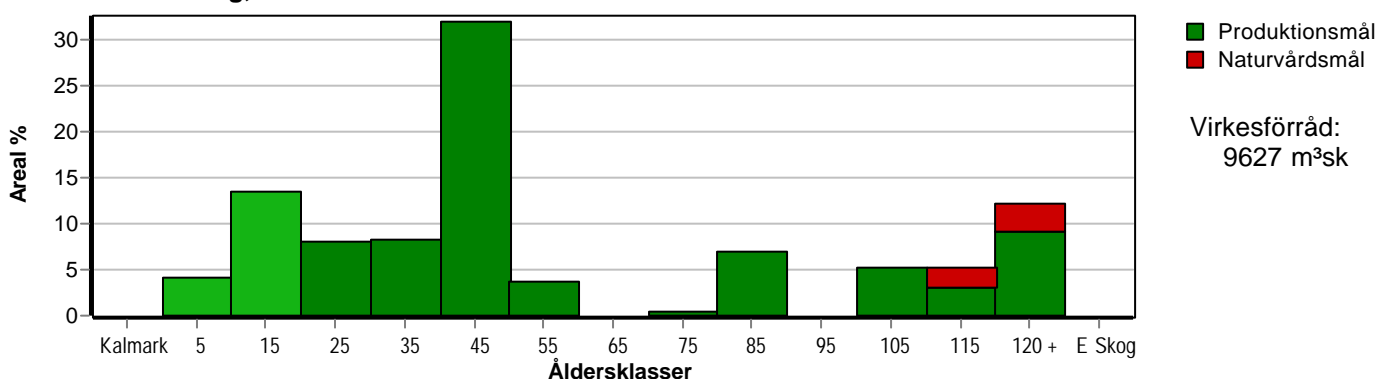
m³sk per ha
5,9



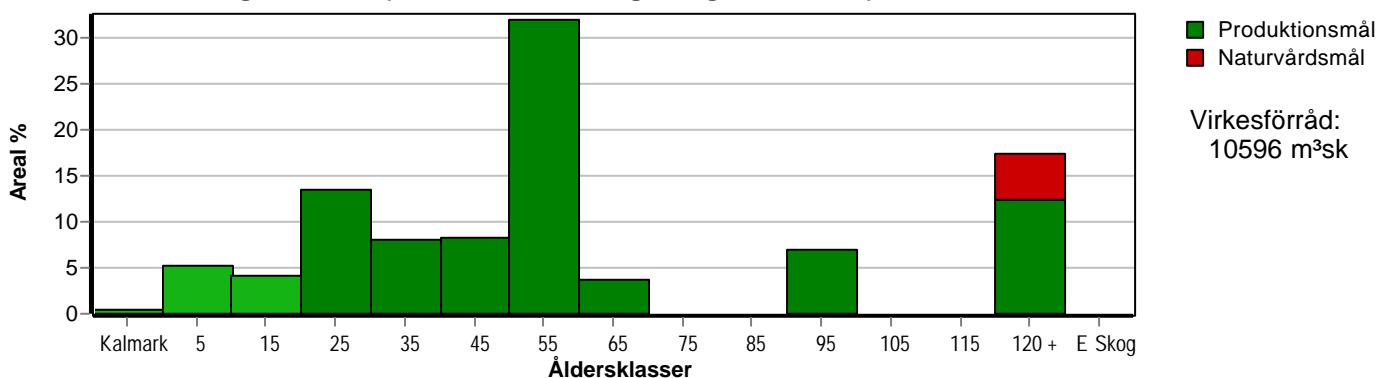
Skogens fördelning på åldersklasser

Åldersklass	Areal		Virkesförråd					
	ha	%	Totalt m³sk	m³sk /ha	Gran %	Tall %	Löv %	Björk %
Kalmark								
- 9 år	2,5	4	11	4	69		31	
10 - 19	8,2	13	173	21	38	51	11	
20 - 29	4,9	8	200	41	46	46	8	
30 - 39	5,1	8	730	143	62	20	18	
40 - 49	19,5	32	3797	195	79	12	1	9
50 - 59	2,3	4	690	300	100			
60 - 69								
70 - 79	0,3		108	360	100			
80 - 89	4,3	7	1245	290	56	44		
90 - 99								
100 - 109	3,2	5	992	310	70	30		
110 - 119	3,2	5	428	134	19	81		
120 +	7,4	12	1078	146	34	45	21	
Lågprodkog(E)								
ÖF/Skikt	[6,1]		175	29		100		
Summa/Medel	60,9	100	9627	158	65	27	4	3

Arefördelning, aktuell



Arefördelning, om 10 år (förutsatt att föreslagna åtgärder utförs)



Aktuell andel kalmark och skog yngre än 20 år är 18 % (10,7 ha) och om 10 år (förutsatt att föreslagna åtgärder utförs) 10 % (6,0 ha).



Skogens fördelning på huggningsklasser

Huggningsklass	Areal		Virkesförråd					
	ha	%	Totalt m ³ sk	m ³ sk /ha	Gran %	Tall %	Löv %	Björk %
Kalmark K1								
K2								
Röjningsskog R1	2,5	4	11	4	69		31	
R2	13,1	22	373	28	42	48	9	
Gallringsskog G1	26,9	44	5217	194	79	12	3	6
G2								
Föryngrings- avverknings- skog S1	11,8	19	2211	187	45	55		
S2	3,5	6	1100	314	73	27		
S3	3,1	5	540	174	28	30	42	
Lågproducer- ande skog E1								
E2								
E3								
Överstånd/Skikt	[6,1]		175	29		100		
Summa/Medel	60,9	100	9627	158	65	27	4	3

Kalmark

K1 Obehandlad kalmark

Mark där åtgärd(er) behövs för att erhålla tillfredsställande föryngring.

K2 Behandlad kalmark

Mark som fullständigt behandlats med återväxt-åtgärder men där föryngringen inte säkerställts.

Röjningsskog

R1 Plantskog

Säkerställd föryngring upp till 1,3 m medelhöjd.

R2 Ungskog

Skog som är över 1,3 m och som i utvecklings-hänseende motsvarar röjningsskog.

Gallringsskog

G1 Normal gallringsskog

Skog som är yngre än skyddsåldern (lägsta ålder för föryngringsavverkning).

G2 Äldre gallringsskog

Skog som uppnått skyddsåldern och där nästa lämpliga åtgärd normalt är gallring.

Föryngringsavverkningsskog

S1 Skog som kan föryngringsavverkas

Normalt föreslås ingen avverkningsåtgärd under planperioden.

S2 Skog som är mogen att föryngringsavverkas

Normalt infaller en avverkningsåtgärd under planperioden.

S3 Skog i föryngringsbar ålder

Föryngringsavverkning bör dock inte utföras.

Lågproducerande skog

E1 Restskog

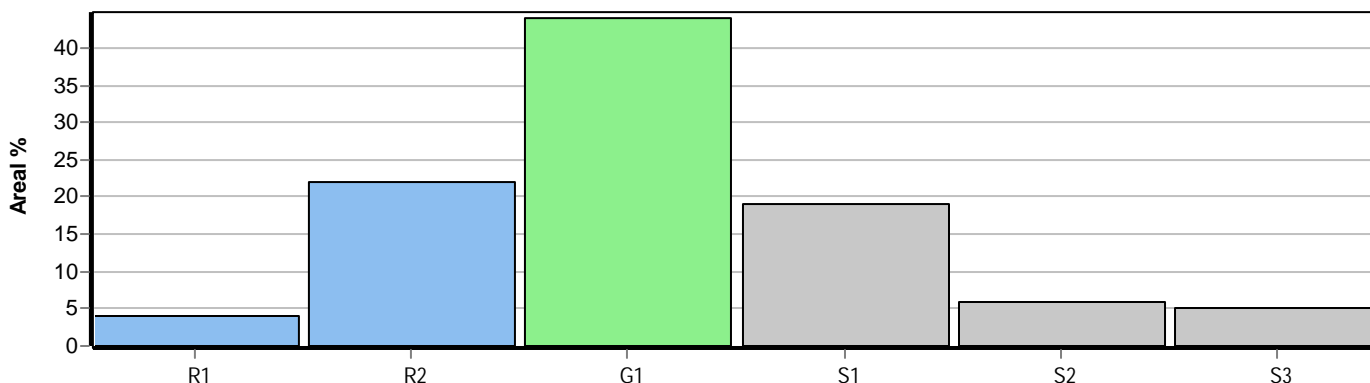
Skog som lämnats efter avverkning eller som uppkommit på grund av skada.

E2 Gles skog

Gles skog eller skog av ett för marken olämpligt träslag.

E3 Skog av hagmarkskaraktär

Gles skog av hagmarkskaraktär.



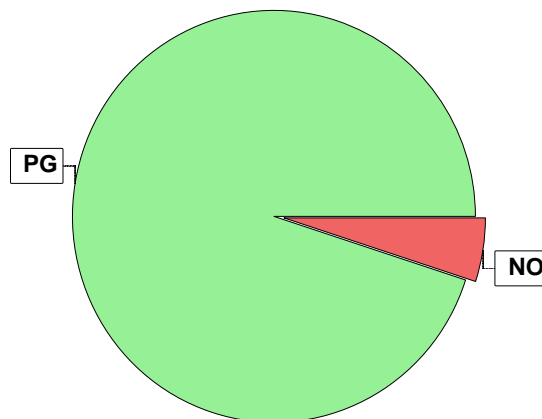
Skogens fördelning på målklasser

Målklass	Areal		Virkesförråd		Tillväxt		Antal avd
	ha	%	m ³ sk	%	m ³ sk	%	
PG	57,8	94,9	9087	94,4	3247	97,2	28
PF - produktion							0
PF - naturvård							0
NS							0
NO	3,1	5,1	540	5,6	95	2,8	2
Summa	60,9	100,0	9627	100,0	3342	100,0	30

3,1 ha (5,1 %) av planens produktiva areal är avsatta i planens certifiering för NS/NO.

Impediment

	ha	%
Myr	5,8	8
Berg	0,7	1



Målklasser

Målklasserna ger information om skogens brukning. Klasserna har följande innebörd:

PG Produktionsmål med miljöhänsyn

I avdelningar med låga naturvärden där produktionsmålet styr skötseln. Miljöhänsyn tas genom att hänsynsytor, trädgrupper, evighetsträd och buskar mm lämnas. Miljöhänsyn motsvarar högst ca 10 % av avdelningens produktiva skogsmarksareal.

PF Produktionsmål med förstärkt miljöhänsyn

I avdelningar med låga/vissa naturvärden förenas produktionsmålet med en förstärkt miljöhänsyn. Produktionsmålet styr huvudinriktningen av skötseln, medan naturvårdsmålet dominerar i vissa delar av avdelningen. Förhållandet mellan målen anges som procentsatser av avdelningens produktiva skogsmarksareal. Förstärkt miljöhänsyn innebär att mer än 10 % av avdelningens produktiva skogsmarksareal utgörs av naturhänsyn. Naturvårdsmålet kan i vissa fall överstiga 50 % av avdelningens produktiva skogsmarksareal.

NS Naturvårdsmål med skötsel

I avdelningar med höga naturvärden där återkommande skötsel är nödvändig för att bibehålla områdets naturvärden samt avdelningar med förutsättningar att återskapa dessa naturvärden. Naturvårdsmålet styr skötseln som endast utförs när det är motiverat av naturvårdsskäl.

NO Naturvårdsmål, orört

I avdelningar med höga naturvärden där fri utveckling är nödvändig för att bibehålla områdets naturvärden samt avdelningar med förutsättningar att återskapa dessa naturvärden. Naturvårdsmålet styr genom att området lämnas för fri utveckling. Ibland kan dock ett nyskapande av död ved vara nödvändig för att påskynda utvecklingen av höga naturvärden.



Sammanställning lövdominerade bestånd

För certifiering ska, under merparten av omloppstiden, minst 5 % av arealen för den friska och fuktiga marken domineras av löv.

Av sammanställningens produktiva skogsmarksareal om 60,9 ha är 70,9 % (43,2 ha) frisk eller fuktig.

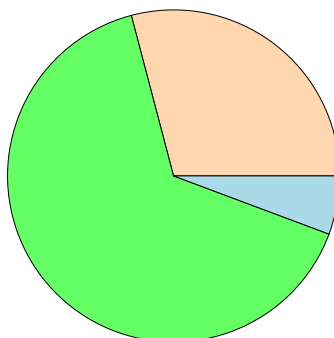
Sammanställningen avser frisk eller fuktig skogsmark som är lövdominerad (minst 50 % löv i trädslagsandelar).

Aktuella - lövdominerade bestånd enligt planens trädslag (i röjningsskog räknas endast det löv som överensstämmer med ståndortsindex).

Framtida -bestånd av planläggaren markerade som lämpliga för lövdominans under omloppstiden.

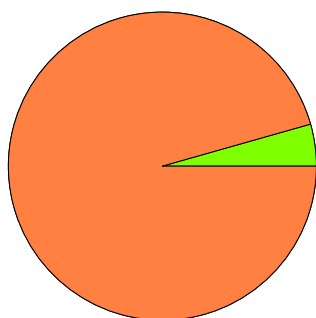
Fördelning fuktclasser för skogsmark

Torr, 29,1 %, 17,7 ha Frisk, 65,2 %, 39,7 ha
Fuktig, 5,7 %, 3,5 ha



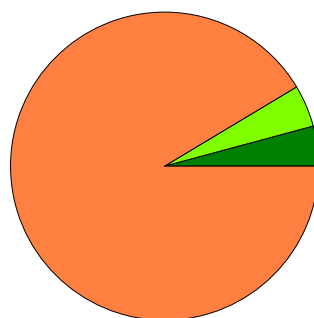
Lövdominerade bestånd - aktuella

Lövdominerat: NS och NO, 0,0 %, 0,0 ha
Lövdominerat: Övriga, 4,4 %, 1,9 ha
Ej lövdominerat, 95,6 %, 41,3 ha



Lövdominerade bestånd - framtida

Lövdominerat: NS och NO, 4,2 %, 1,8 ha
Lövdominerat: Övriga, 4,4 %, 1,9 ha
Ej lövdominerat, 91,4 %, 39,5 ha



Lövdominerade bestånd - aktuella

Areal % av areal frisk eller fuktig

NS + NO	0,0 ha	0,0 %
Övriga	1,9 ha	4,4 %
Summa	1,9 ha	4,4 %

Lövdominerade bestånd - framtida

Areal % av areal frisk eller fuktig

NS + NO	1,8 ha	4,2 %
Övriga	1,9 ha	4,4 %
Summa	3,7 ha	8,6 %

1,8 ha (4,2 %) av den friska/fuktiga arealen är avsatta i planens certifiering för lövdominans.

Lövdominerade bestånd - aktuella

Avdelning	Areal	Målklass	Ålder	TGLBÄ	Andel av areal frisk eller fuktig
1/29	0,9 ha	PG	34	05500	2,1 %
1/32	1,0 ha	PG	44	05500	2,3 %

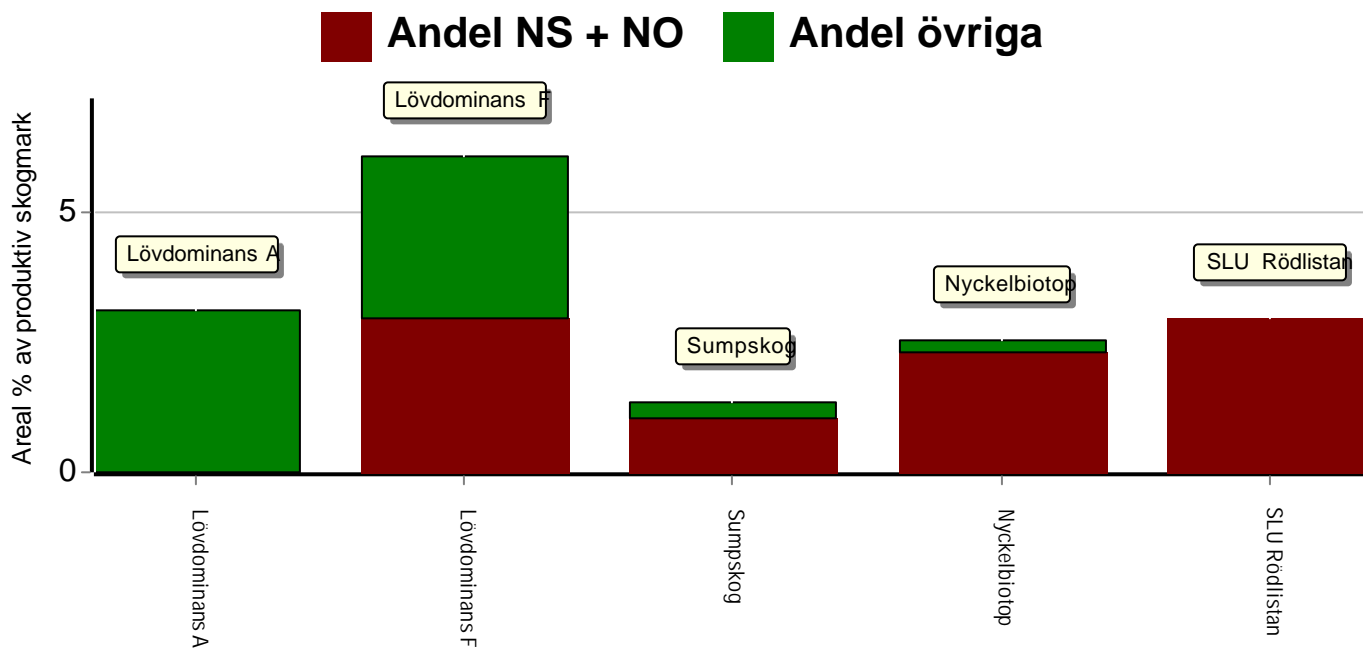
Lövdominerade bestånd - framtida

Avdelning	Areal	Målklass	Ålder	TGLBÄ	Andel av areal frisk eller fuktig
1/23	1,8 ha	NO	129	04600	4,2 % Ingår i certifiering
1/29	0,9 ha	PG	34	05500	2,1 %
1/32	1,0 ha	PG	44	05500	2,3 %



Sammanställning speciella värden (natur/kultur)

Fördelning speciella värden (natur och kultur)



Summerade arealer samt andel av produktiv skogsmark

	NS + NO		Övriga		Summa	
	Areal	Andel	Areal	Andel	Areal	Andel
Lövdominans A	0,0 ha	0,0 %	1,9 ha	3,1 %	1,9 ha	3,1 %
Lövdominans F	1,8 ha	3,0 %	1,9 ha	3,1 %	3,7 ha	6,1 %
Sumpskog	0,6 ha	1,0 %	0,2 ha	0,3 %	0,8 ha	1,3 %
Nyckelbiotop	1,4 ha	2,3 %	0,1 ha	0,2 %	1,5 ha	2,5 %
SLU Rödlistan	1,8 ha	3,0 %	0,0 ha	0,0 %	1,8 ha	3,0 %
Speciella värden saknas	0,0 ha	0,0 %	44,3 ha	72,7 %	44,3 ha	72,7 %
Produktiv skogsmark	3,1 ha	5,1 %	57,8 ha	94,9 %	60,9 ha	100,0 %

Avdelningar med speciella värden (natur och kultur)

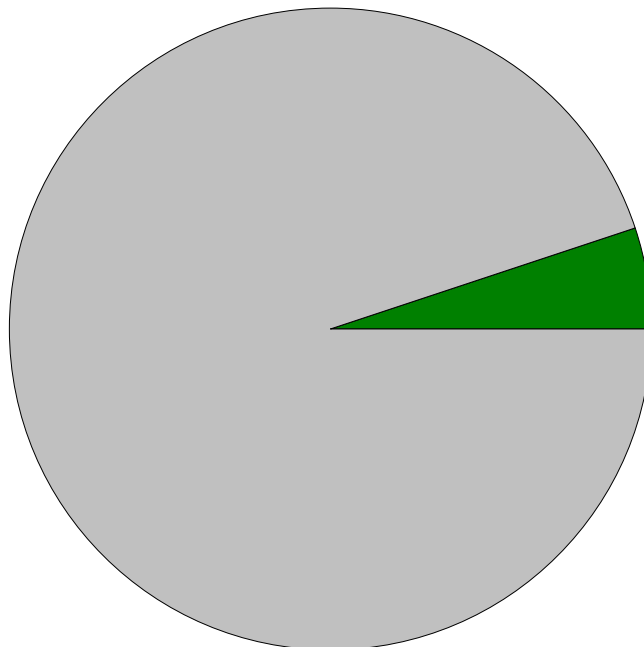
Avdelning	Areal	Målklass	Ålder	TGLBÄ	Lövdominerade bestånd redovisas ej
1/2	0,2 ha	PG	17	82000	Sumpskog
1/3	0,6 ha	NO	114	X0000	Sumpskog
1/21	<0,1 ha	PG	49	08200	Nyckelbiotop
1/22	<0,1 ha	PG	10	07300	Nyckelbiotop
1/23	1,4 ha	NO	129	04600	Nyckelbiotop
1/23	1,8 ha	NO	129	04600	SLU Rödlistan
1/24	<0,1 ha	PG	6	07300	Nyckelbiotop



Sammanställning certifiering

Sammanställningen avser 60,9 ha produktiv skogsmark.

■ Målklass NS/NO, 5,1 %, 3,1 ha ■ Anpassad skötsel, 0,0 %, 0,0 ha ■ Övrig produktiv skogsmark, 94,9 %, 57,8 ha



Avdelningar för certifiering NS/NO

Avdelning	Areal		Mål	Ålder	TGLBÄ	m ³ sk		Skogsbruksmetod	
	ha	%				ha	avd		
Lakenestorp 1:13	1/3	1,3	2,1	NO	114	X0000	125	162	1/2
	1/23	1,8	3,0	NO	129	04600	210	378	2/2
Summa		3,1	5,1				174	540	

Avdelningar för certifiering framtida lövdominans

¹ % av planens friska/fuktiga mark

Avdelning	Areal		Mål	Ålder	TGLBÄ	m ³ sk		Skogsbruksmetod	
	ha	% ¹				ha	avd		
Lakenestorp 1:13	1/23	1,8	4,2	NO	129	04600	210	378	1/1
Summa		1,8	4,2				210	378	

Avdelningar för certifiering anpassad skötsel (flexpott)

Avdelning	Areal		Mål	Ålder	TGLBÄ	m ³ sk		Skogsbruksmetod	
	ha	%				ha	avd		
Summa	<0,1	<0,1					0		



Avverkning och tillväxt

Avverkning

I redovisad avverkningsvolym ingår 5 års tillväxt för avverkningar med angelägenhetsgrad 2 och 3.

I begreppet löv ingår alla lövträdsarter.

Åldersklass	Gallring			Förnygringsavverkning				
	ha	Barr m ³ sk	Löv m ³ sk	Totalt m ³ sk	ha	Barr m ³ sk	Löv m ³ sk	Totalt m ³ sk
Kalmark								
- 9 år								
10 - 19								
20 - 29								
30 - 39	4,6	223	46	269				
40 - 49	11,9	698	80	778				
50 - 59								
60 - 69								
70 - 79					0,3	108		108
80 - 89								
90 - 99								
100 - 109					3,2	1040		1040
110 - 119								
120 +								
Lågproduktkog(E)								
ÖF/Skikt					[6,1]	172		172
Grundförslag	16,5	921	126	1047	3,5	1320		1320
Högre alt.				1047				1320
Lägre alt.				1047				1258

Total avverkning	- högre alt.	- lägre alt.	m³sk/ha efter 10 år	- högre alt.	- lägre alt.
2 367	2 367	2 305	174	174	175

Tillväxt

I sammanställningen redovisas tillväxt under perioden samt areal och virkesförråd efter 10 år.

Observera att såväl tillväxt som areal och virkesförråd om 10 år förutsätter att föreslagna åtgärder utförs

Åldersklass	Tillväxt			Areal och virkesförråd efter 10 år		
	Barr m ³ sk	Löv m ³ sk	Totalt m ³ sk	ha	m ³ sk	m ³ sk/ha
Kalmark				0,3		
- 9 år	62	29	91	3,2		
10 - 19	281	42	323	2,5	103	41
20 - 29	195	17	212	8,2	495	60
30 - 39	296	69	365	4,9	412	84
40 - 49	1299	126	1425	5,1	825	162
50 - 59	221		221	19,5	4444	228
60 - 69				2,3	911	396
70 - 79	6		6			
80 - 89	290		290			
90 - 99				4,3	1535	357
100 - 109	116		116			
110 - 119	90		90			
120 +	166	36	202	10,6	1797	170
Lågproduktkog(E)						
ÖF/Skikt	3		3		74	
Summa	3025	319	3344	60,9	10596	174



Skogsvårdsåtgärder

Blanketten innehåller ett sammandrag av avdelningsvis föreslagna åtgärder.
Sammanställningen förutsätter att samtliga åtgärder enligt grundförslaget utförs.

Åtgärd (F) = Följd (A) = Alternativ	Angelägenhetsgrad					Summa ha
	Förfallna ha	Snarast ha	2 - 5 år ha	5 - 10 år ha	10 - 20 år ha	
Plantering, Följd			3,2			3,2
Röjning		5,4	7,9	1,0		14,3
Markberedning, annan, Följd			3,2			3,2
Summa ha		5,4	14,3	1,0		20,7



Åtgärdsöversikt

Samtliga avdelningar där åtgärder är föreslagna finns här uppräknade.

Angelägenhetsgrad: FF = Förfallen, 1 = Snarast, 2 = Inom 2-5 år, 3 = Inom 5-10 år, 4 = Inom 10 - 20 år

Åtgärd (F) = Följd (A) = Alternativ	Ang	Avdelning	Prod areal ha	Ålder år	Stånd- orts- index	Volym m ³ sk /ha	Uttag m ³ sk inkl tillv	Utförs år	Anteckning
Avverkning ÖF	1	7	3,3	134	T18	20	63		
Avverkning ÖF	1	14	2,8	159	T18	39	109		
Föryng avv	1	35 : 1	0,3	71	G34	360	108		
Underv röj f gallring	1	1	0,9	39	G26	210	2		
Underv röj f gallring	1	9	2,5	44	T22	145	4		
Underv röj f gallring	1	13	1,7	44	G24	135	2		
Underv röj f gallring	1	16	2,3	34	G22	130	3		
Gallring	1	19	2,5	44	G22	210	158		
Underv röj f gallring	1	21	5,2	49	G30	250	13		
Gallring	1	21	5,2	49	G30	250	386		
Underv röj f gallring	1	29	0,9	34	G32	155	1		
Röjning	1	2	1,8	17	T20	25	0		
Röjning	1	14	2,8	24	T18	30	0		
Röjning	1	28	0,8	24	G28	55	0		
Föryng avv	2	17	3,2	109	G24	310	1040		
Gallring	2	1	0,9	39	G26	210	69		
Gallring	2	4	0,5	34	T24	140	26		
Gallring	2	9	2,5	44	T22	145	130		
Gallring	2	13	1,7	44	G24	135	85		
Gallring	2	16	2,3	34	G22	130	114		
Gallring	2	29	0,9	34	G32	155	54		
Röjning	2	7	3,3	14	T18	20	0		
Röjning	2	22	3,1	10	G30	20	0		

Åtgärdsöversikt

Samtliga avdelningar där åtgärder är föreslagna finns här uppräknade.

Angelägenhetsgrad: FF = Förfallen, 1 = Snarast, 2 = Inom 2-5 år, 3 = Inom 5-10 år, 4 = Inom 10 - 20 år

Åtgärd (F) = Följd (A) = Alternativ	Ang	Avdelning	Prod areal ha	Ålder år	Stånd- orts- index	Volym m ³ sk /ha	Uttag m ³ sk inkl tillv	Utförs år	Anteckning
Röjning	2	24	1,5	6	G32	5	0		
Plantering (F)	2	17	3,2	109	G24	310	0		
Markberedning, annan (F)	2	17	3,2	109	G24	310	0		
Röjning	3	35	1,0	6	G34	3	0		

Avdelningsbeskrivning

Skifte: Skifte 1

När: 1 = Snarast, 2 = Inom 2-5 år, 3 = Inom 5-10 år, 4 = Inom 10 - 20 år, FF = Förfallen

² PG - Produktionsmål med miljöhänsyn

¹ i = grön kommentar, ii = generell kommentar, iii = åtgärdskommentar, iv = speciella värden

Avd nr	Areal ha (-Avdrag) [Skikt]	Ägo	Ålder år	Hkl Skikt	SI	Virkesförråd m ³ sk		Mål klass	Trädslag	Med diam cm	Terräng		Beskrivning	Åtgärd Alternativ	När	Uttag inkl tillväxt		Årlig tillväxt m ³ sk per ha	Not ¹
						ha	avd				GYL	Trp				%	m ³ sk		
1	0,9	1	39	G1	G26	210	189	PG ²	Tall Gran Löv	20 70 10	16 17 18	123		Frisk (2) Underv röj f gallring Gallring	1 2	1 30	2 69	8,8	
Priotal Total gödslingsseffekt (under ca 10 år) av en giva om 150 Kg N/ha: 18 m ³ sk/ha Drivning: G: Mycket goda (1). Y: Jämn (2). L: Måttlig lutning (3).																			
2	1,8	1	17	R2	T20	25	45	PG ²	Tall Gran	80 20		132		Torr (1) Röjning	1	30		3,9	iv ¹
Spec värden: Sumpskog 11 %. Drivning: G: Mycket goda (1). Y: Något ojämn (3). L: Svag lutning (2).																			
3	1,3	1	114	S3	T18	125	163	NO,b	Tall	100	21	311		Kantzoner mot tjärn Fuktig (3) Ingen åtgärd				2,7	i,iv ¹
Målklass: NO - Naturvårdsmål, orört. Syftet är att bevara naturvärden. Ingår i certifiering för målklass NS/NO. Naturvård: Beskrivning: Området utgör kantzoner mot Elovstjärnen. Östra och norra delen utgörs av gammal tall på myrmark, sumpskog. Västra delen är en brant med något yngre barrskog. Målsättning: Att området får utvecklas fritt och att mängde död ved ökar. Träden blir grövre och med tiden också utvecklar platta kronor (tallarna). Skötsel: Ingen. Spec värden: Sumpskog 48 %. Priotal Visar-%: 2,5 Drivning: G: Medelgoda (3). Y: Mycket jämn (1). L: Plan mark (1).																			
4	0,5	1	34	G1	T24	140	70	PG ²	Tall Gran	70 30	16 19	124		Torr (1) Gallring	2	30	26	6,7	
Priotal Gallringsmall (SKS): 2,6 Total gödslingsseffekt (under ca 10 år) av en giva om 150 Kg N/ha: 18 m ³ sk/ha Drivning: G: Mycket goda (1). Y: Jämn (2). L: Stark lutning (4).																			

Avdelningsbeskrivning

Skifte: Skifte 1

När: 1 = Snarast, 2 = Inom 2-5 år, 3 = Inom 5-10 år, 4 = Inom 10 - 20 år, FF = Förfallen

² PG - Produktionsmål med miljöhänsyn

¹ i = grön kommentar, ii = generell kommentar, iii = åtgärdskommentar, iv = speciella värden

Avd nr	Areal ha (-Avdrag) [Skikt]	Ä g o	Ålder år	Hkl Skikt	SI	Virkesförråd m ³ sk		Mål klass	Trädslag		Med diam cm	Terräng		Beskrivning	Åtgärd Alternativ	N ä r	Uttag inkl tillväxt		Årlig tillväxt m ³ sk per ha	Not ¹
						ha	avd		GYL	Trp		%	m ³ sk							
5	1,9	1	119	S1	T18	140	266	PG ²	Tall Gran	70 30	28 26	123		Torr (1)	Ingen åtgärd				2,9	
Priotal Visar-%: 2,4 Gallringsmall (SKS): 0,4 Total gödslingsseffekt (under ca 10 år) av en giva om 150 Kg N/ha: 18 m ³ sk/ha Drivning: G: Mycket goda (1). Y: Jämn (2). L: Måttlig lutning (3).																				
6	0,7	2												Myr						
7	3,7 (-0,4)	1 2	14	R2	T18	20	66	PG ²	Tall Gran	80 20		222		Frisk (2) Avdrag: myr	Röjning	2	25		3,5	
Drivning: G: Goda (2). Y: Jämn (2). L: Svag lutning (2).																				
7	[3,7] (-0,4)	1 2	134	ÖF	T18	20	66	PG ²	Tall	100	27	222		Avdrag: myr	Avverkning ÖF Ingen åtgärd (A)	1	95	63	0,1	
Drivning: G: Goda (2). Y: Jämn (2). L: Svag lutning (2).																				
8	1,5 (-0,2)	1 2	27	R2	G20	55	72	PG ²	Tall Gran Löv	10 80 10		212		Ojämnt Frisk (2) Avdrag: myr	Ingen åtgärd				5,1	
Drivning: G: Goda (2). Y: Mycket jämn (1). L: Svag lutning (2).																				
9	2,6 (-0,1)	1 L	44	G1	T22	145	363	PG ²	Tall	100	19	122		Torr (1)	Underv röj f gallring Gallring	1 2	1 30	4 130	5,5	
Priotal Total gödslingsseffekt (under ca 10 år) av en giva om 150 Kg N/ha: 20 m ³ sk/ha Drivning: G: Mycket goda (1). Y: Jämn (2). L: Svag lutning (2).																				

Avdelningsbeskrivning

Skifte: Skifte 1

När: 1 = Snarast, 2 = Inom 2-5 år, 3 = Inom 5-10 år, 4 = Inom 10 - 20 år, FF = Förfallen

² PG - Produktionsmål med miljöhänsyn

¹ i = grön kommentar, ii = generell kommentar, iii = åtgärdskommentar, iv = speciella värden

Avd nr	Areal ha (-Avdrag) [Skikt]	Ägo	Ålder år	Hkl Skikt	SI	Virkesförråd m ³ sk		Mål klass	Trädslag		Med diam cm	Terräng		Beskrivning	Åtgärd Alternativ	När	Uttag inkl tillväxt		Årlig tillväxt m ³ sk per ha	Not ¹
						ha	avd		GYL	Trp		%	m ³ sk							
10	5,6	1	129	S1	T18	125	700	PG ²	Tall Gran	70 30	28 23	121		Glest Torr (1)	Ingen åtgärd				2,5	
Priotal Visar-%: 2,4 Gallringsmall (SKS): 0,2 Total gödslingsseffekt (under ca 10 år) av en giva om 150 Kg N/ha: 17 m ³ sk/ha Drivning: G: Mycket goda (1). Y: Jämn (2). L: Plan mark (1).																				
11	0,4	2												Myr						
12	0,2	2												Myr						
13	1,9 (-0,2)	1 3	44	G1	G24	135	230	PG ²	Tall Gran	40 60	18 20	112		Ojämnt Frisk (2) Avdrag: berg	Underv röj f gallring Gallring	1 2	1 30	2 85	6,0	
Priotal Gallringsmall (SKS): 2,2 Total gödslingsseffekt (under ca 10 år) av en giva om 150 Kg N/ha: 19 m ³ sk/ha Drivning: G: Mycket goda (1). Y: Mycket jämn (1). L: Svag lutning (2).																				
14	2,8	1	24	R2	T18	30	84	PG ²	Tall	100		121		Torr (1)	Röjning	1	25		3,4	
Drivning: G: Mycket goda (1). Y: Jämn (2). L: Plan mark (1).																				
14	[2,8]	1	159	ÖF	T18	39	109	PG ²	Tall	100	30	121			Avverkning ÖF	1	100	109	0,0	
Drivning: G: Mycket goda (1). Y: Jämn (2). L: Plan mark (1).																				
15	3,0	1	89	S1	G22	285	855	PG ²	Tall Gran	50 50	28 27	122		Frisk (2)	Ingen åtgärd				6,7	
Priotal Visar-%: 2,7 Total gödslingsseffekt (under ca 10 år) av en giva om 150 Kg N/ha: 20 m ³ sk/ha Drivning: G: Mycket goda (1). Y: Jämn (2). L: Svag lutning (2).																				

Avdelningsbeskrivning

Skifte: Skifte 1

När: 1 = Snarast, 2 = Inom 2-5 år, 3 = Inom 5-10 år, 4 = Inom 10 - 20 år, FF = Förfallen

² PG - Produktionsmål med miljöhänsyn

¹ i = grön kommentar, ii = generell kommentar, iii = åtgärdskommentar, iv = speciella värden

Avd nr	Areal ha (-Avdrag) [Skikt]	Ä g o	Ålder år	Hkl Skikt	SI	Virkesförråd m ³ sk		Mål klass	Trädslag		Med diam cm	Terräng		Beskrivning	Åtgärd Alternativ	N ä r	Uttag inkl tillväxt		Årlig tillväxt m ³ sk per ha	Not ¹
						ha	avd		GYL	Trp		%	m ³ sk							
16	2,3	1	34	G1	G22	130	299	PG ²	Tall 20 Gran 70 Löv 10	13 12 11	211		Frisk (2)	Underv röj f gallring Gallring	1 2	1 30	3 114	6,8		
Priotal Total gödslingsseffekt (under ca 10 år) av en giva om 150 Kg N/ha: 20 m ³ sk/ha Drivning: G: Goda (2). Y: Mycket jämn (1). L: Plan mark (1).																				
17	3,2	1	109	S2	G24	310	992	PG ²	Tall 30 Gran 70	28 33	122		Frisk (2)	Föryng avv Markberedning, annan (F) Plantering (F)	2 2 2	95	1040	3,6		
Priotal Visar-%: 2,5 Drivning: G: Mycket goda (1). Y: Jämn (2). L: Svag lutning (2).																				
18	2,3	1	59	G1	G26	300	690	PG ²	Gran 100	17	122		Frisk (2)	Ingen åtgärd				9,6		
Priotal Gallringsmall (SKS): 2,3 Total gödslingsseffekt (under ca 10 år) av en giva om 150 Kg N/ha: 19 m ³ sk/ha Drivning: G: Mycket goda (1). Y: Jämn (2). L: Svag lutning (2).																				
19	2,5	1	44	G1	G22	210	525	PG ²	Gran 100	24	122		Luckigt Frisk (2)	Gallring	1	30	158	7,1		
Priotal Gallringsmall (SKS): 1,2 Total gödslingsseffekt (under ca 10 år) av en giva om 150 Kg N/ha: 19 m ³ sk/ha Drivning: G: Mycket goda (1). Y: Jämn (2). L: Svag lutning (2).																				
20	1,3	1	89	S1	G22	300	390	PG ²	Tall 30 Gran 70	25 23	122		Frisk (2)	Ingen åtgärd				6,9		
Priotal Visar-%: 2,6 Total gödslingsseffekt (under ca 10 år) av en giva om 150 Kg N/ha: 20 m ³ sk/ha Drivning: G: Mycket goda (1). Y: Jämn (2). L: Svag lutning (2).																				

Avdelningsbeskrivning

Skifte: Skifte 1

När: 1 = Snarast, 2 = Inom 2-5 år, 3 = Inom 5-10 år, 4 = Inom 10 - 20 år, FF = Förfallen

² PG - Produktionsmål med miljöhänsyn

¹ i = grön kommentar, ii = generell kommentar, iii = åtgärdscommentar, iv = speciella värden

Avd nr	Areal ha (-Avdrag) [Skikt]	Ä g o	Ålder år	Hkl Skikt	SI	Virkesförråd m ³ sk		Mål klass	Trädslag		Med diam cm	Terräng		Beskrivning	Åtgärd Alternativ	N ä r	Uttag inkl tillväxt		Årlig tillväxt m ³ sk per ha	Not ¹
						ha	avd		GYL	Trp		%	m ³ sk							
21	5,2	1	49	G1	G30	250	1300	PG ²	Gran 80 Björk 20	22	123		Frisk (2)	Underv röj f gallring Gallring	1 1	1 30	13 386	7,8	iv ¹	
<p>Spec värden: Nyckelbiotop 1 %.</p> <p>Priotal Gallringsmall (SKS): 6,6 Total gödslingseffekt (under ca 10 år) av en giva om 150 Kg N/ha: 16 m³sk/ha</p> <p>Drivning: G: Mycket goda (1). Y: Jämn (2). L: Måttlig lutning (3).</p>																				
22	3,1	1	10	R2	G30	20	62	PG ²	Gran 70 Löv 30		123		Frisk (2)	Röjning	2	25		4,5	iv ¹	
<p>Spec värden: Nyckelbiotop 1 %.</p> <p>Utf åtg: 2017 Föryng avv 2,9 ha 866 m³sk Avverkat vintern 2015/16</p> <p>Drivning: G: Mycket goda (1). Y: Jämn (2). L: Måttlig lutning (3).</p>																				
23	1,8	1	129	S3	G28	210	378	NO,b	Gran 40 Löv 60	42 31	155		Nyckelbiotop Rasbrant Torr (1)	Ingen åtgärd				3,3	i,iv ¹	
<p>Målklass: NO - Naturvårdsmål, orört. Syftet är att bevara naturvärden. Ingår i certifiering för målklass NS/NO.</p> <p>Naturvård: Utdrag ur Skogens Pärlor: Information om vald nyckelbiotop Ärendebeteckning: N 1698-1998 Biototyp <http://www.skogsstyrelsen.se/Myndigheten/Skog-och-miljo/Biologisk-mangfald/Nyckelbiotoper/Biototyper/> Areal, ha Bergbrant 1,7 Biotopkaraktär Trädslagsfördelning, % Asp 50 Vårtbjörk 20 Gran 30 Tall 1 Sälj 1 Rönn 1 Element Frekvens Nyckelord Lodyta Tämligen allmän Vetter mot öster Låga av gran Enstaka-sparsam Gammal asp Tämligen allmän Bohål Gammal sälj Enstaka-sparsam Torrträd Enstaka-sparsam Gran Län Kommun NS-koordinat OV-koordinat Värmlands län Hagfors 6649712,2803 410785,8159 Markägarkategori Inventeringsdatum Saknas 1998-04-09</p> <p>Spec värden: Ingår i certifiering för lövdominans. Lövdominans F. Nyckelbiotop 78 %. SLU Rödlistan 100 %.</p> <p>Priotal Visar-%: 1,7</p> <p>Drivning: G: Mycket goda (1). Y: Mycket ojämn (5). L: Mycket stark lutning (5).</p>																				

Avdelningsbeskrivning

Skifte: Skifte 1

När: 1 = Snarast, 2 = Inom 2-5 år, 3 = Inom 5-10 år, 4 = Inom 10 - 20 år, FF = Förfallen

² PG - Produktionsmål med miljöhänsyn

¹ i = grön kommentar, ii = generell kommentar, iii = åtgärdskommentar, iv = speciella värden

Avd nr	Areal ha (-Avdrag) [Skikt]	Ä g o	Ålder år	Hkl Skikt	SI	Virkesförråd m ³ sk		Mål klass	Trädslag	Med diam cm	Terräng		Beskrivning	Åtgärd Alternativ	N ä r	Uttag inkl tillväxt		Årlig tillväxt m ³ sk per ha	Not ¹	
						ha	avd				GYL	Trp				%	m ³ sk			
24	1,5	1	6	R1	G32	5	8	PG ²	Gran Löv	70 30		144		Stormskador Blockrikt Frisk (2)	Röjning	2	30		3,5	iv ¹
Spec värden: Nyckelbiotop 3 %.																				
Utf åtg: 2017 Föryng avv 1,4 ha 494 m ³ sk Avverkat vintern 2015/16																				
Drivning: G: Mycket goda (1). Y: Ojämn (4). L: Stark lutning (4).																				
26	0,5	3												Berg						
27	6,6	1	49	G1	G28	200	1320	PG ²	Gran Björk	95 5	21 19	153		Blockrikt Frisk (2)	Ingen åtgärd				8,6	
Utf åtg: 2017 Gallring 6,5 ha 291 m ³ sk Gallrat 2016																				
Priotal Gallringsmall (SKS): 3,4 Total gödslingsseffekt (under ca 10 år) av en giva om 150 Kg N/ha: 18 m ³ sk/ha																				
Drivning: G: Mycket goda (1). Y: Mycket ojämn (5). L: Måttlig lutning (3).																				
28	0,8	1	24	R2	G28	55	44	PG ²	Gran Löv	80 20		153		Blockrikt Torr (1)	Röjning	1	30		6,4	
Drivning: G: Mycket goda (1). Y: Mycket ojämn (5). L: Måttlig lutning (3).																				
29	1,0 (-0,1)	1 L	34	G1	G32	155	140	PG ²	Gran Löv	50 50	19 17	311		Fd inäga Luckigt Fuktig (3)	Underv röj f gallring Gallring	1 2	1 30	1 54	8,2	iv ¹
Spec värden: Lövdominans A. Lövdominans F.																				
Priotal Gallringsmall (SKS): 1,4																				
Drivning: G: Medelgoda (3). Y: Mycket jämn (1). L: Plan mark (1).																				

Avdelningsbeskrivning

Skifte: Skifte 1

När: 1 = Snarast, 2 = Inom 2-5 år, 3 = Inom 5-10 år, 4 = Inom 10 - 20 år, FF = Förfallen

² PG - Produktionsmål med miljöhänsyn

¹ i = grön kommentar, ii = generell kommentar, iii = åtgärdskommentar, iv = speciella värden

Avd nr	Areal ha (-Avdrag) [Skikt]	Ä g o	Ålder år	Hkl Skikt	SI	Virkesförråd m ³ sk		Mål klass	Trädslag		Med diam cm	Terräng		Beskrivning	Åtgärd Alternativ	N ä r	Uttag inkl tillväxt		Årlig tillväxt m ³ sk per ha	Not ¹
						ha	avd		Gyl	Trp		%	m ³ sk							
30	0,5	1	39	G1	G28	65	33	PG ²	Gran 60 Löv 40	18 19	131		Ojämnt Frisk (2)	Ingen åtgärd					4,1	
Priotal		Gallringsmall (SKS): 2,4 Total gödslingsseffekt (under ca 10 år) av en giva om 150 Kg N/ha: 14 m ³ sk/ha																		
Drivning:		G: Mycket goda (1). Y: Något ojämn (3). L: Plan mark (1).																		
31	0,5 (-0,1)	5 L												Bebyggd mark						
32	1,0	1	44	G1	G28	60	60	PG ²	Gran 50 Löv 50	26 33	232		Ojämnt Frisk (2)	Ingen åtgärd					3,3	iv ¹
Spec värden:		Lövdominans A. Lövdominans F.																		
Priotal		Total gödslingsseffekt (under ca 10 år) av en giva om 150 Kg N/ha: 13 m ³ sk/ha																		
Drivning:		G: Goda (2). Y: Något ojämn (3). L: Svag lutning (2).																		
33	2,4	4												Jordbruksmark						
34	3,9	2												Myr Bäverdamm						
35	1,0	1	6	R1	G34	3	3	PG ²	Gran 65 Löv 35		311		Fuktig (3)	Röjning	3	30			3,8	
Utf åtg:		2017 Föryng avv 1 ha 487 m ³ sk Avverkat vintern 2015/16																		
Drivning:		G: Medelgoda (3). Y: Mycket jämn (1). L: Plan mark (1).																		
35:1	0,3	1	71	S2	G34	360	108	PG ²	Gran 100	34	311		Röta Fuktig (3)	Föryng avv Ingen åtgärd	1	100	108		1,9	
Priotal		Visar-%: 3,4																		
Drivning:		G: Medelgoda (3). Y: Mycket jämn (1). L: Plan mark (1).																		

Kommentarer till Lakenestorp 1:13

Allmänt:

Lakenestorp 1:13 ligger i Hagfors kommun och Norra Råda-Sunnemo församling. Fastigheten består av ett skifte om en land areal på 70,5 ha varav 60,7 ha är produktiv skogsmark. Markerna är kuperade och delvis mycket blockrik.

Skogstillståndet:

Virkesförrådet är uppmätt till 9 682 m³sk vilket ger 160 m³sk per ha. Boniteten är 6,9 . Finns en del mogen skog där framförallt de grandominerande bestånden bör avverkas i perioden. I planen är avverkningsförslaget 3514 m³sk varav huvud delen är förnygringsavverkningar. Även viktigt att föreslagna gallringar utförs i tid.

Finns några yngre skogar på fastigheten där man har förnygrat med bl a fröträd. På dessa områden är återväxten god och det är dax att avverka fröträden.

Målsättning:

Skogens produktionsförmåga ska nyttjas. Detta ska göras med hänsyn till naturvården. På fastigheten har det avsatts 5,4 % av arealen till naturvård. Lövandelen bör man sträva efter att nå 10% i äldre skog. Här har man 9% löv.

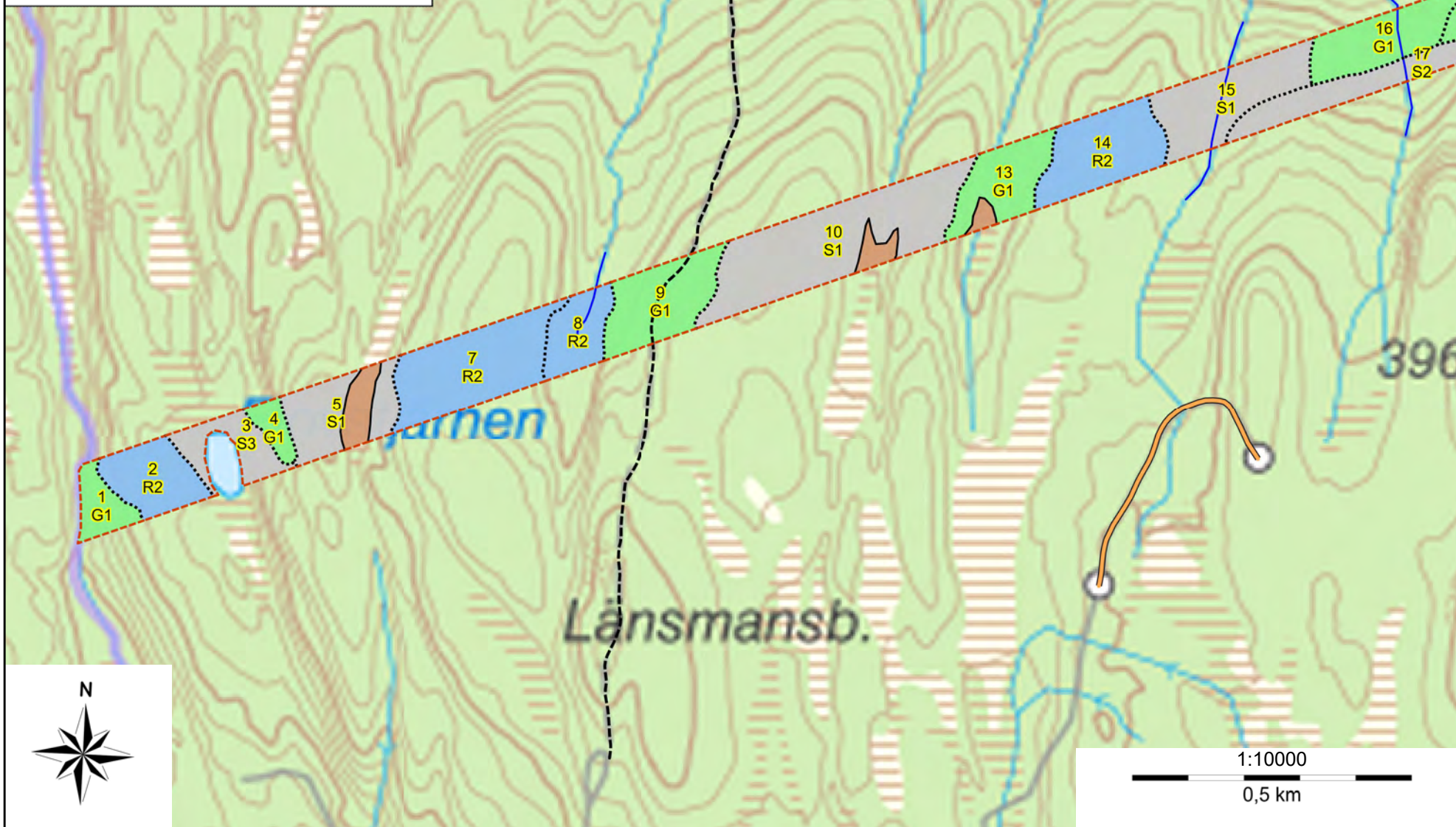


SKOGSKARTA

Plan Lakenestorp 1:13
Församling Norra Råda-Sunnemo
Kommun Hagfors
Län Värmlands län
Planen avser 2022 - 2031
Planläggare -
Utskriftsdatum 2023-05-03

Huggningsklass

- Röjningsskog
- Gallringskog
- Föryngr.avv-skog

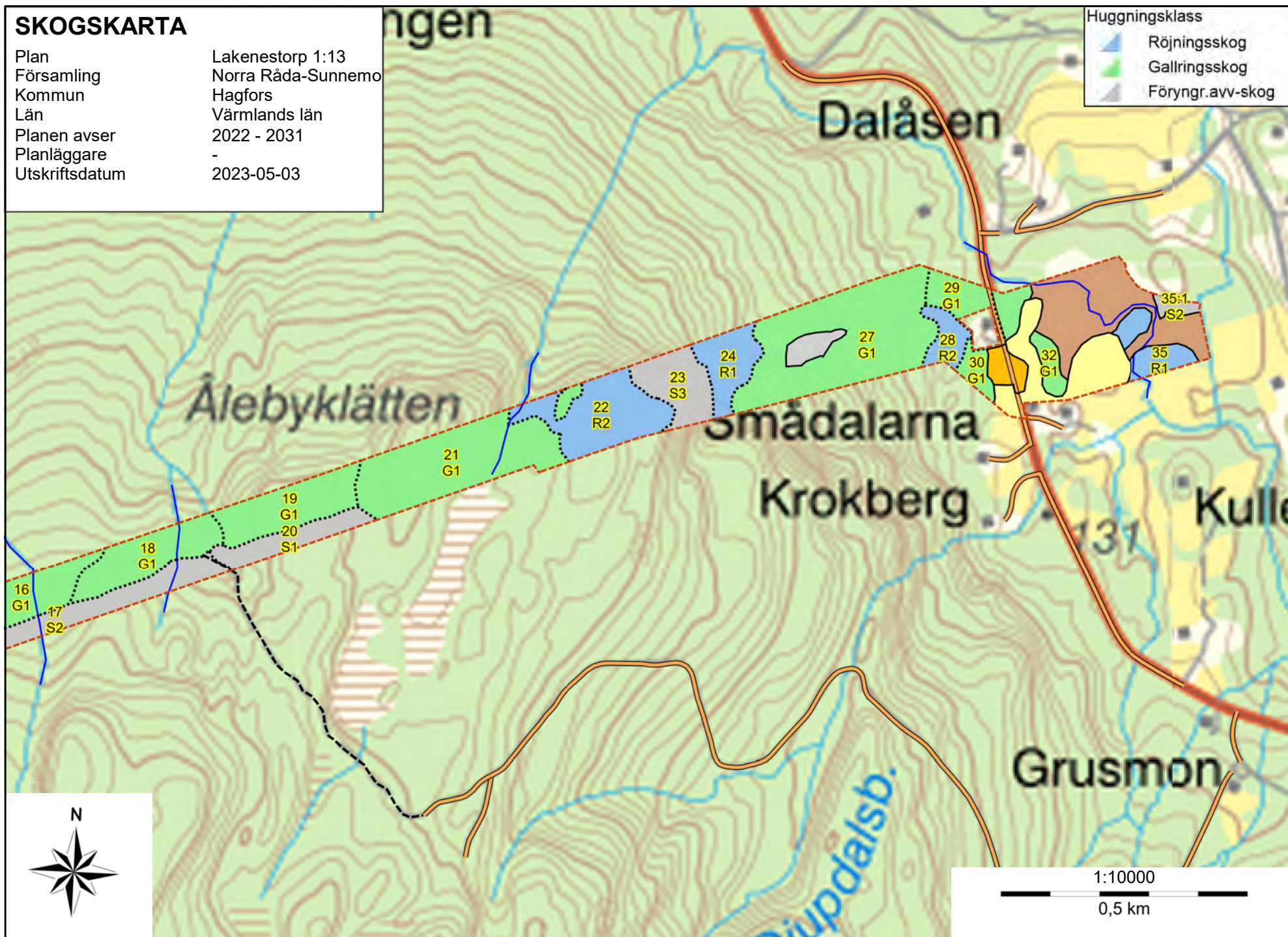


SKOGSKARTA

Plan Lakenestorp 1:13
Församling Norra Råda-Sunnemo
Kommun Hagfors
Län Värmlands län
Planen avser 2022 - 2031
Planläggare -
Utskriftsdatum 2023-05-03

Huggningsklass

- Röjningsskog
- Gallringsskog
- Föryngr.avv-skog



SKOGSKARTA

Plan Lakenestorp 1:13
Församling Norra Råda-Sunnemo
Kommun Hagfors
Län Värmlands län
Planen avser 2022 - 2031
Planläggare -
Utskriftsdatum 2023-05-03

