

# Grön skogsbruksplan

**Planens namn** SKYMNÄSHAGEN 1:82  
**Planen avser tiden** fr o m 2022-06-12 och tio år framåt  
**Fältarbetet utfört under** 2015-06-12  
**Planen upprättad av**

## Fastighetsuppgifter

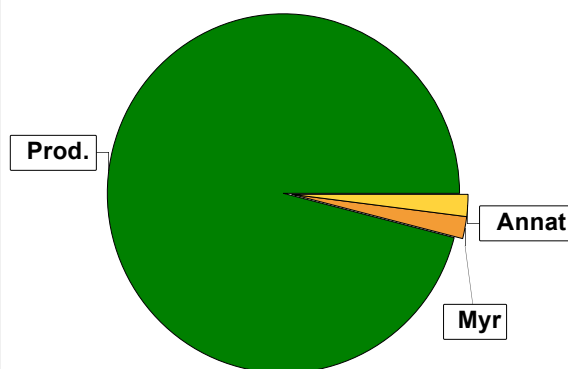
**Fastighet** SKYMNÄSHAGEN 1:41  
Värmlands län, Hagfors, Norra Råda-Sunnemo  
**Referenskoordinat (WGS84)** Lat: 59° 52' 34.72" N Long: 13° 25' 59.44" E



# Sammanställning över fastigheten

## Arealer

	hektar	%
Produktiv skogsmark	32,2	95
Myr/kärr/mosse	0,8	2
Berg/Hällmark	0,0	<1
Inäga/åker	0,0	<1
Väg och kraftledning (linjeavdrag)	0,2	1
Annat	0,8	2
<b>Summa landareal</b>	<b>34,0</b>	
Vatten	0,0	



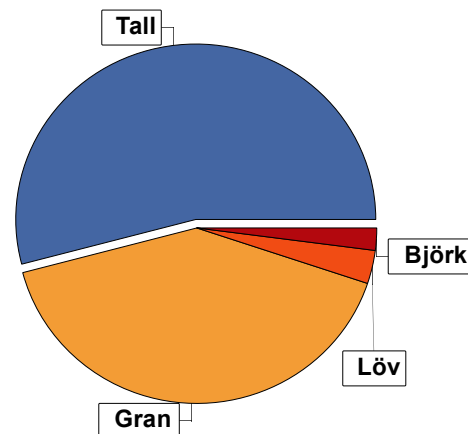
## Virkesförråd

	m³sk	%	ha
<b>Totalt</b>			
<b>Tall</b>	3284	54	17,0
<b>Gran</b>	2459	41	11,5
<b>Löv</b>	199	3	1,6
<b>Björk</b>	95	2	0,6

m³sk  
6037

### Medeltal

m³sk per hektar  
187



## Bonitet

Fastighetens medelbonitet är beräknad till

m³sk per ha  
6,1

## Tillväxt

Tillväxt för perioden 2022-06-12 + 10 år beräknad med hänsyn till föreslagna åtgärder

m³sk per år  
206

## Avverkningsförslag

Föryngringsavverkning

m³sk  
0

Gallring

872

Totalt under perioden

872

Förväntad tillväxt första växtsäsongen

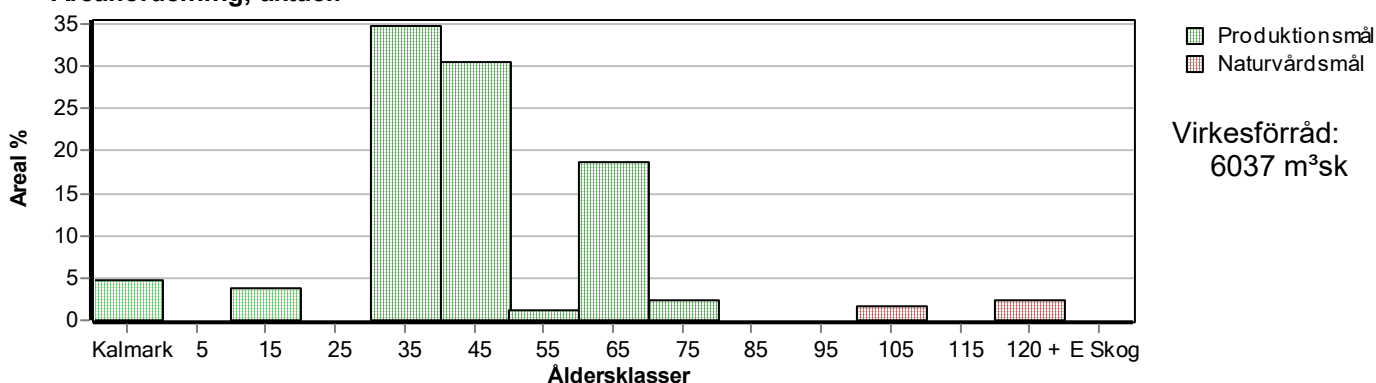
m³sk  
219

m³sk per ha  
6,8

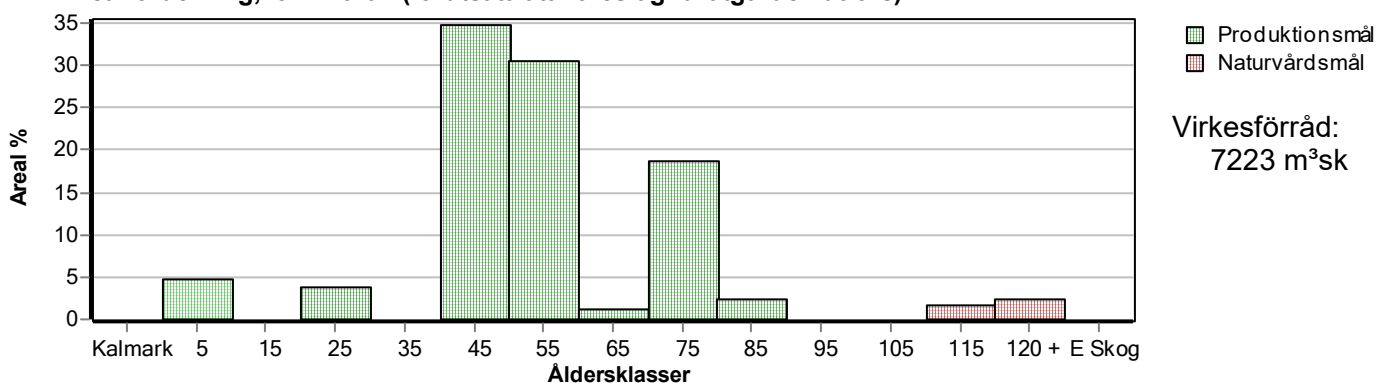
# Skogens fördelning på åldersklasser

Åldersklass	Areal		Virkesförråd					
	ha	%	Totalt m <sup>3</sup> sk	m <sup>3</sup> sk /ha	Tall %	Gran %	Löv %	Björk %
Kalmark	1,5	5						
- 9 år								
10 - 19	1,2	4	17	14	60	40		
20 - 29								
30 - 39	11,2	35	1171	105	80	11	8	1
40 - 49	9,8	30	1858	190	35	56	5	5
50 - 59	0,4	1	130	325	90	10		
60 - 69	6,0	19	2325	388	57	43		
70 - 79	0,8	2	186	232	50	50		
80 - 89								
90 - 99								
100 - 109	0,5	2	189	378	20	70	10	
110 - 119								
120 +	0,8	2	75	94	100			
Lågprodskog(E)								
ÖF/Skikt	[1,5]		86	57	50	50		
Summa/Medel	32,2	100	6037	187	54	41	3	2

Arealfördelning, aktuell



Arealfördelning, om 10 år (förutsatt att föreslagna åtgärder utförs)



# Skogens fördelning på huggningsklasser

Huggningsklass	Areal		Virkesförråd					
	ha	%	Totalt m <sup>3</sup> sk	m <sup>3</sup> sk /ha	Tall %	Gran %	Löv %	Björk %
<b>Kalmark</b> K1	1,5	5						
K2								
<b>Röjningsskog</b> R1	1,2	4	17	14	60	40		
R2	7,8	24	545	70	63	23	13	1
<b>Gallringsskog</b> G1	14,6	45	2969	203	51	43	4	3
G2	5,0	16	1970	394	60	40		
<b>Föryngrings- avverknings- skog</b> S1	0,8	2	186	232	50	50		
S2	0,5	2	189	378	20	70	10	
S3	0,8	2	75	94	100			
<b>Lågproducer- ande skog</b> E1								
E2								
E3								
<b>Överstånd/Skikt</b>	[1,5]		86	57	50	50		
<b>Summa/Medel</b>	32,2	100	6037	187	54	41	3	2

## Kalmark

- K1 Obehandlad kalmark**  
Mark där åtgärd(er) behövs för att erhålla tillfredsställande föryngring.
- K2 Behandlad kalmark**  
Mark som fullständigt behandlats med återväxt-åtgärder men där föryngringen inte säkerställts.

## Röjningsskog

- R1 Plantskog**  
Säkerställd föryngring upp till 1,3 m medelhöjd.
- R2 Ungskog**  
Skog som är över 1,3 m och som i utvecklings-hänseende motsvarar röjningsskog.

## Gallringsskog

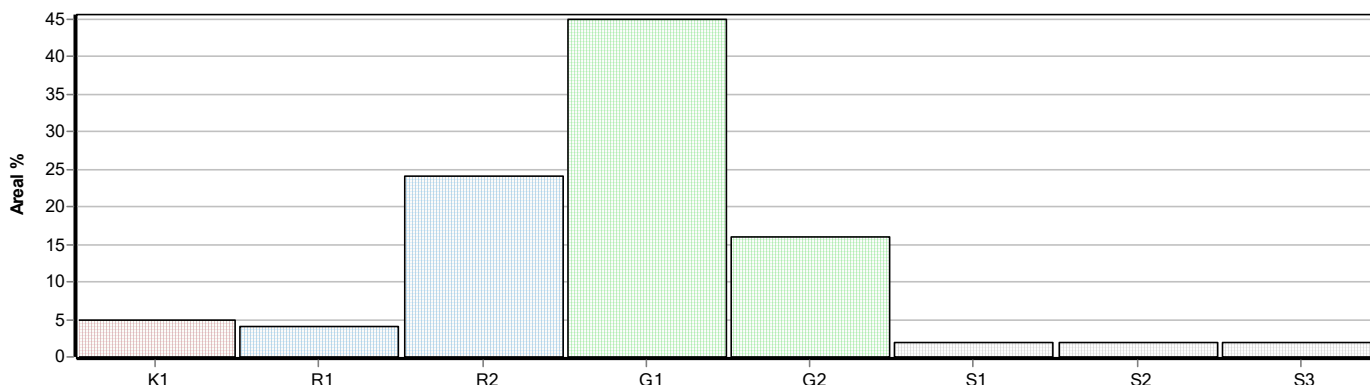
- G1 Normal gallringsskog**  
Skog som är yngre än skyddsåldern (lägsta ålder för föryngringsavverkning).
- G2 Äldre gallringsskog**  
Skog som uppnått skyddsåldern och där nästa lämpliga åtgärd normalt är gallring.

## Föryngringsavverkningsskog

- S1 Skog som kan föryngringsavverkas**  
Normalt föreslås ingen avverkningsåtgärd under planperioden.
- S2 Skog som är mogen att föryngringsavverkas**  
Normalt infaller en avverkningsåtgärd under planperioden.
- S3 Skog i föryngringsbar ålder**  
Föryngringsavverkning bör dock inte utföras.

## Lågproducerande skog

- E1 Restskog**  
Skog som lämnats efter avverkning eller som uppkommit på grund av skada.
- E2 Gles skog**  
Gles skog eller skog av ett för marken olämpligt träslag.
- E3 Skog av hagmarkskaraktär**  
Gles skog av hagmarkskaraktär.

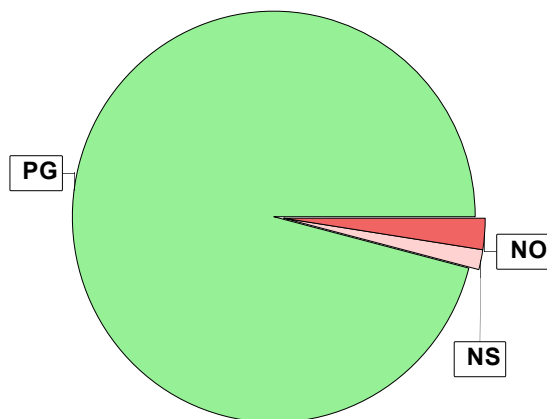


# Skogens fördelning på målklasser

Målklass	Areal		Virkesförråd		Tillväxt		Antal avd
	ha	%	m³sk	%	m³sk	%	
PG	30,9	95,9	5773	95,7	2005	97,4	16
PF - produktion							0
PF - naturvård							0
NS	0,5	1,6	189	3,1	38	1,8	1
NO	0,8	2,5	75	1,2	16	0,8	1
Summa	32,2	100,0	6037	100,0	2059	100,0	18

## Impediment

	ha	%
Myr	0,8	2
Berg	0,0	<1



## Målklasser

Målklasserna ger information om skogens brukning. Klasserna har följande innebörd:

PG Produktionsmål med miljöhänsyn

I avdelningar med låga naturvärden där produktionsmålet styr skötseln. Miljöhänsyn tas genom att hänsynsytor, trädgrupper, evighetsträd och buskar mm lämnas. Miljöhänsyn motsvarar högst ca 10 % av avdelningens produktiva skogsmarksareal.

PF Produktionsmål med förstärkt miljöhänsyn

I avdelningar med låga/vissa naturvärden förenas produktionsmålet med en förstärkt miljöhänsyn. Produktionsmålet styr huvudinriktningen av skötseln, medan naturvårdsmålet dominerar i vissa delar av avdelningen. Förhållandet mellan målen anges som procentsatser av avdelningens produktiva skogsmarksareal. Förstärkt miljöhänsyn innebär att mer än 10 % av avdelningens produktiva skogsmarksareal utgörs av naturhänsyn. Naturvårdsmålet kan i vissa fall överstiga 50 % av avdelningens produktiva skogsmarksareal.

NS Naturvårdsmål med skötsel

I avdelningar med höga naturvärden där återkommande skötsel är nödvändig för att bibehålla områdets naturvärden samt avdelningar med förutsättningar att återskapa dessa naturvärden. Naturvårdsmålet styr skötseln som endast utförs när det är motiverat av naturvårdsskäl.

NO Naturvårdsmål, orört

I avdelningar med höga naturvärden där fri utveckling är nödvändig för att bibehålla områdets naturvärden samt avdelningar med förutsättningar att återskapa dessa naturvärden. Naturvårdsmålet styr genom att området lämnas för fri utveckling. Ibland kan dock ett nyskapande av död ved vara nödvändig för att påskynda utvecklingen av höga naturvärden.

# Sammanställning lövdominerade bestånd

För certifiering ska, under merparten av omloppstiden, minst 5 % av arealen för den friska och fuktiga marken domineras av löv.

Av sammanställningens produktiva skogsmarksareal om 32,2 ha är 78,3 % (25,2 ha) frisk eller fuktig.

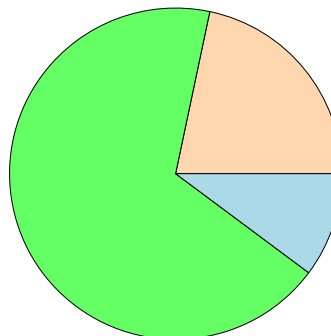
Sammanställningen avser frisk eller fuktig skogsmark som är lövdominerad (minst 50 % löv i trädslagsandelar).

Aktuella - lövdominerade bestånd enligt planens trädslag (i röjningsskog räknas endast det löv som överensstämmer med ståndortsindex).

Framtida -bestånd av planläggaren markerade som lämpliga för lövdominans under omloppstiden.

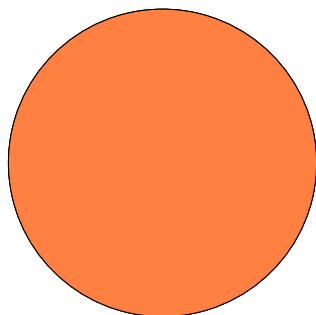
## Fördelning fuktklasser för skogsmark

Torr, 21,7 %, 7,0 ha    Frisk, 68,1 %, 21,9 ha  
Fuktig, 10,2 %, 3,3 ha



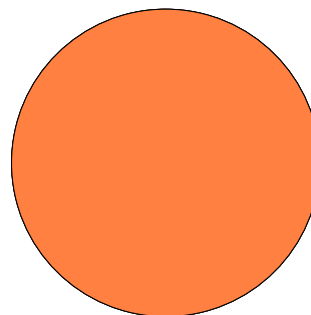
## Lövdominerade bestånd - aktuella

Lövdominerat: NS och NO, 0,0 %, 0,0 ha  
Lövdominerat: Övriga, 0,0 %, 0,0 ha  
Ej lövdominerat, 100,0 %, 25,2 ha



## Lövdominerade bestånd - framtida

Lövdominerat: NS och NO, 0,0 %, 0,0 ha  
Lövdominerat: Övriga, 0,0 %, 0,0 ha  
Ej lövdominerat, 100,0 %, 25,2 ha



### Lövdominerade bestånd - aktuella

Areal    % av areal frisk eller fuktig

<b>NS + NO</b>	0,0 ha	0,0 %
<b>Övriga</b>	0,0 ha	0,0 %
<b>Summa</b>	0,0 ha	0,0 %

### Lövdominerade bestånd - framtida

Areal    % av areal frisk eller fuktig

<b>NS + NO</b>	0,0 ha	0,0 %
<b>Övriga</b>	0,0 ha	0,0 %
<b>Summa</b>	0,0 ha	0,0 %

## Lövdominerade bestånd - aktuella

Avdelning    Areal    Målklass    Ålder    TGLBÄ    Andel av areal frisk eller fuktig

## Lövdominerade bestånd - framtida

Avdelning    Areal    Målklass    Ålder    TGLBÄ    Andel av areal frisk eller fuktig

# Sammanställning speciella värden (natur/kultur)

Fördelning speciella värden (natur och kultur)

■ Andel NS + NO ■ Andel övriga



## Summerade arealer samt andel av produktiv skogsmark

	NS + NO		Övriga		Summa	
	Areal	Andel	Areal	Andel	Areal	Andel
Speciella värden saknas	1,3 ha	4,0 %	30,9 ha	96,0 %	32,2 ha	100,0 %
Produktiv skogsmark	1,3 ha	4,0 %	30,9 ha	96,0 %	32,2 ha	100,0 %

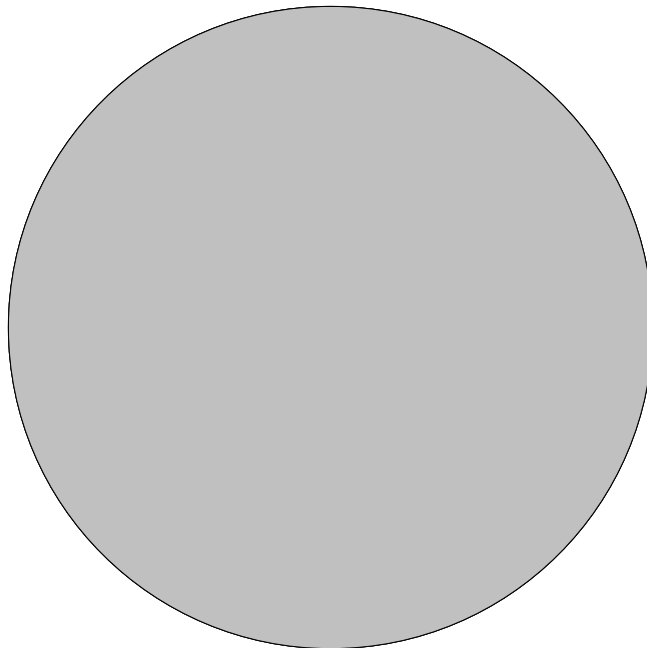
## Avdelningar med speciella värden (natur och kultur)

Avdelning    Areal    Målklass    Ålder    TGLBÄ    Lövdominerade bestånd redovisas ej

# Sammanställning certifiering

Sammanställningen avser 32,2 ha produktiv skogsmark.

■ Målklass NS/NO, 0,0 %, 0,0 ha ■ Anpassad skötsel, 0,0 %, 0,0 ha ■ Övrig produktiv skogsmark, 100,0 %, 32,2 ha



## Avdelningar för certifiering NS/NO

Avdelning	Areal		Mål	Ålder	TGLBÄ	m <sup>3</sup> sk		Skötselriktning
	ha	%				ha	avd	
Summa	<0,1	<0,1					0	

## Avdelningar för certifiering framtida lövdominans

<sup>1</sup> % av planens friska/fuktiga mark

Avdelning	Areal		Mål	Ålder	TGLBÄ	m <sup>3</sup> sk		Skötselriktning
	ha	% <sup>1</sup>				ha	avd	
Summa	<0,1	<0,1					0	

## Avdelningar för certifiering anpassat brukande

Avdelning	Areal		Mål	Ålder	TGLBÄ	m <sup>3</sup> sk		Skötselriktning
	ha	%				ha	avd	
Summa	<0,1	<0,1					0	



# Avverkning och tillväxt

## Avverkning

I redovisad avverkningsvolym ingår 5 års tillväxt för avverkningar med angelägenhetsgrad 2 och 3.

I begreppet löv ingår alla lövträdsarter.

Åldersklass	Gallring			Förnygringsavverkning				
	ha	Barr m³sk	Löv m³sk	Totalt m³sk	ha	Barr m³sk	Löv m³sk	Totalt m³sk
<b>Kalmark</b>								
- 9 år								
10 - 19								
20 - 29								
30 - 39	6,2	239	22	261				
40 - 49	1,2	62	27	89				
50 - 59	0,4	39		39				
60 - 69	6,0	483		483				
70 - 79								
80 - 89								
90 - 99								
100 - 109								
110 - 119								
120 +								
Lågprodskog(E) ÖF/Skikt								
Grundförslag Högre alt. Lägre alt.	13,8	823	49	872				

Total avverkning

872

## Tillväxt

I sammanställningen redovisas tillväxt under perioden samt areal och virkesförråd efter 10 år.

Observera att såväl tillväxt som areal och virkesförråd om 10 år förutsätter att föreslagna åtgärder utförs

Åldersklass	Tillväxt			Areal och virkesförråd efter 10 år		
	Barr m³sk	Löv m³sk	Totalt m³sk	ha	m³sk	m³sk/ha
<b>Kalmark</b>						
- 9 år				1,5		
10 - 19	35		35			
20 - 29				1,2	52	43
30 - 39	517	53	570			
40 - 49	730	72	802	11,2	1480	132
50 - 59	29		29	9,8	2572	262
60 - 69	489		489	0,4	120	300
70 - 79	49		49	6,0	2331	389
80 - 89				0,8	235	294
90 - 99						
100 - 109	34	4	38			
110 - 119				0,5	227	454
120 +	16		16	0,8	91	114
Lågprodskog(E) ÖF/Skikt	29		29		115	
Summa	1928	129	2057	32,2	7223	224

# Skogsvårdsåtgärder

Blanketten innehåller ett sammandrag av avdelningsvis föreslagna åtgärder.  
Sammanställningen förutsätter att samtliga åtgärder enligt grundförslaget utförs.

Åtgärd (F) = Följd (A) = Alternativ	Angelägenhetsgrad					Summa ha
	Förfallna ha	Snarast ha	2 - 5 år ha	5 - 10 år ha	10 - 20 år ha	
Plantering, Följd	1,5					1,5
Röjning	7,6					7,6
Markberedning, annan	1,5					1,5
Summa ha	10,6					10,6

# Åtgärdsöversikt

Samtliga avdelningar där åtgärder är föreslagna finns här uppräknade.

Angelägenhetsgrad: FF = Förfallen, 1 = Snarast, 2 = Inom 2-5 år, 3 = Inom 5-10 år, 4 = Inom 10 - 20 år

Åtgärd (F) = Följd (A) = Alternativ	Ang	Avdelning	Prod areal ha	Ålder år	Stånd- orts- index	Volym m <sup>3</sup> sk /ha	Uttag m <sup>3</sup> sk inkl tillv	Utförs år	Anteckning
Underv röj f gallring	FF	1 - 1	2,7	34	T22	199	0		
Gallring	FF	1 - 1	2,7	34	T22	199	161		
Gallring (F)	FF	1 - 3	0,7	32	T18	127	18		
Gallring	FF	1 - 12	2,8	42	T24	242	0		
Underv röj f gallring	FF	1 - 12	2,8	42	T24	242	0		
Sista Gallring	FF	1 - 13	2,5	62	T26	354	177		
Underv röj f gallring	FF	1 - 14	1,2	47	G22	248	0		
Gallring	FF	1 - 14	1,2	47	G22	248	89		
Gallring (F)	FF	1 - 15	0,7	32	T24	94	16		
Sista Gallring	FF	1 - 16	2,5	69	T26	434	217		
Gallring	FF	1 - 17	1,0	62	G26	355	89		
Underv röj f gallring	FF	1 - 18	2,1	32	T24	78	66		
Gallring	FF	1 - 19	0,4	57	T26	324	39		
Röjning	FF	1 - 3	0,7	32	T18	127	0		
Röjning	FF	1 - 6	1,2	15	T20	14	0		
Röjning	FF	1 - 11	5,0	32	T22	63	0		
Röjning	FF	1 - 15	0,7	32	T24	94	0		
Plantering (F)	FF	1 - 7	1,5	106	T26	57	0		ca 1000 granpl/ha
Markberedning, annan	FF	1 - 7	1,5	106	T26	57	0		

# Avdelningsbeskrivning

## Skifte: Skifte 1

När: 1 = Snarast, 2 = Inom 2-5 år, 3 = Inom 5-10 år, 4 = Inom 10 - 20 år, FF = Förfallen

<sup>2</sup> PG - Produktionsmål med miljöhänsyn

<sup>1</sup> i = grön kommentar, ii = generell kommentar, iii = åtgärdskommentar, iv = speciella värden

Avd nr	Areal ha (-Avdrag) [Skikt]	Ä g o	Ålder år	Hkl Skikt	SI	Virkesförråd m <sup>3</sup> sk		Mål klass	Trädslag TGLBÄ	Med diam cm	Terräng		Beskrivning	Åtgärd Alternativ	N ä r	Uttag inkl tillväxt		Årlig tillväxt m <sup>3</sup> sk per ha	Not <sup>1</sup>
						ha	avd				GYL	Trp				%	m <sup>3</sup> sk		
1	2,7	1	34	G1	T22	199	537	PG <sup>2</sup>	X0000	11	122		Frisk (2)	Underv røj f gallring Gallring	FF FF	30	161	7,1	
Priotal Gallringsmall (SKS): 4,2 Total gödslingsseffekt (under ca 10 år) av en giva om 150 Kg N/ha: 20 m <sup>3</sup> sk/ha Drivning: G: Mycket goda (1). Y: Jämn (2). L: Svag lutning (2).																			
2	0,8	5											Kraftledning						
3	0,7	1	32	G1	T18	127	89	PG <sup>2</sup>	71200	9	122		Delv försumpat Frisk (2)	Røjning Gallring (F)	FF FF	20 20	18	5,2	
Priotal Gallringsmall (SKS): 2,9 Total gödslingsseffekt (under ca 10 år) av en giva om 150 Kg N/ha: 21 m <sup>3</sup> sk/ha Drivning: G: Mycket goda (1). Y: Jämn (2). L: Svag lutning (2).																			
4	0,8	1	127	S3	T16	94	75	NO,b	X0000	19	112		Torr (1)	Ingen åtgärd				2,0	i <sup>1</sup>
Målklass: NO - Naturvårdsmål, orört. Syftet är att bevara naturvärden. Naturvård: Beskrivning: Äldre mager delvis på torr bergbunden mark. Skogen upplevs som vacker, saknar underväxt annat än i kantzonen mot myrmarken. Finns brantare terräng i den södra delen. Målsättning: Att området får utvecklas fritt . Skötsel: Ingen Priotal Visar-%: 3,9 Gallringsmall (SKS): 0,7 Drivning: G: Mycket goda (1). Y: Mycket jämn (1). L: Svag lutning (2).																			
5	0,8	2											Myr						
6	1,2	1	15	R1	T20	14	17	PG <sup>2</sup>	64000		112		Torr (1)	Røjning	FF	25		3,0	
Drivning: G: Mycket goda (1). Y: Mycket jämn (1). L: Svag lutning (2).																			
7	1,5	1	0	K1	T26	0	0	PG <sup>2</sup>			112		Frisk (2)						
Utf åtg: 2016 Föryng avv, fröträd 1,5 ha 358 m <sup>3</sup> sk Avverkat vintern 2015/16 Drivning: G: Mycket goda (1). Y: Mycket jämn (1). L: Svag lutning (2).																			

# Avdelningsbeskrivning

## Skifte: Skifte 1

När: 1 = Snarast, 2 = Inom 2-5 år, 3 = Inom 5-10 år, 4 = Inom 10 - 20 år, FF = Förfallen

<sup>2</sup> PG - Produktionsmål med miljöhänsyn

<sup>1</sup> i = grön kommentar, ii = generell kommentar, iii = åtgärdskommentar, iv = speciella värden

Avd nr	Areal ha (-Avdrag) [Skikt]	Å g o	Ålder år	Hkl Skikt	SI	Virkesförråd m <sup>3</sup> sk		Mål klass	Trädslag TGLBÅ	Med diam cm	Terräng		Beskrivning	Åtgärd Alternativ	N ä r	Uttag inkl tillväxt		Årlig tillväxt m <sup>3</sup> sk per ha	Not <sup>1</sup>
						ha	avd				GYL	Trp				%	m <sup>3</sup> sk		
7	[1,5]	1	106	ÖF	T26	57	86	PG <sup>2</sup>	55000	35	112		Frisk (2)	Markberedning, annan Plantering (F)	FF FF			1,9	iii <sup>1</sup>
<p>Åtgärder: Plantering: ca 1000 granpl/ha                      Drivning: G: Mycket goda (1). Y: Mycket jämn (1). L: Svag lutning (2).</p>																			
8	0,8	1	72	S1	T24	232	186	PG <sup>2</sup>	55000	22	111		2000 st/ha Frisk (2)	Ingen åtgärd				6,2	
<p>Priotal Visar-%: 3,0 Total gödslingsseffekt (under ca 10 år) av en giva om 150 Kg N/ha: 19 m<sup>3</sup>sk/ha                      Drivning: G: Mycket goda (1). Y: Mycket jämn (1). L: Plan mark (1).</p>																			
9	5,8	1	40	G1	G26	152	882	PG <sup>2</sup>	27100	17	312		Gallrat Stormskador Frisk (2)	Ingen åtgärd				8,1	
<p>Priotal Gallringsmall (SKS): 1,3 Total gödslingsseffekt (under ca 10 år) av en giva om 150 Kg N/ha: 18 m<sup>3</sup>sk/ha                      Drivning: G: Medelgoda (3). Y: Mycket jämn (1). L: Svag lutning (2).</p>																			
10	0,5	1	107	S2	G26	378	189	NS,b	27100	28	211		Frisk (2)	Ingen åtgärd				7,6	i <sup>1</sup>
<p>Målklass: NS - Naturvårdsmål med skötsel. Syftet är att bevara naturvärden.                      Naturvård: Beskrivning: Litet, 100-årigt blandbestånd. Mest gran och tall men även några äldre björk och asp finns. Södra kanten är delvis försumpad. Finns några döda träd. Målsättning: Låt området stå och med tiden kommer naturvärdena att öka. Skötsel: Ingen, ev att man kan ringbarka några träd för att öka andelen död ved.                      Priotal Visar-%: 2,3                      Drivning: G: Goda (2). Y: Mycket jämn (1). L: Plan mark (1).</p>																			
11	5,0	1	32	R2	T22	63	315	PG <sup>2</sup>	72100		132		Torr (1)	Röjning	FF	30		4,6	
<p>Drivning: G: Mycket goda (1). Y: Något ojämn (3). L: Svag lutning (2).</p>																			

# Avdelningsbeskrivning

## Skifte: Skifte 1

När: 1 = Snarast, 2 = Inom 2-5 år, 3 = Inom 5-10 år, 4 = Inom 10 - 20 år, FF = Förfallen

<sup>2</sup> PG - Produktionsmål med miljöhänsyn

<sup>1</sup> i = grön kommentar, ii = generell kommentar, iii = åtgärdskommentar, iv = speciella värden

Avd nr	Areal ha (-Avdrag) [Skikt]	Å g o	Ålder år	Hkl Skikt	SI	Virkesförråd m <sup>3</sup> sk		Mål klass	Trädslag TGLBÅ	Med diam cm	Terräng		Beskrivning	Åtgärd Alternativ	N ä r	Uttag inkl tillväxt		Årlig tillväxt m <sup>3</sup> sk per ha	Not <sup>1</sup>
						ha	avd				GYL	Trp				%	m <sup>3</sup> sk		
12	2,9 (-0,1)	1 L	42	G1	T24	242	678	PG <sup>2</sup>	64000	16	232		Frisk (2)	Gallring Underv röj f gallring	FF FF			8,9	
Priotal Gallringsmall (SKS): 3,8 Total gödslingseffekt (under ca 10 år) av en giva om 150 Kg N/ha: 19 m <sup>3</sup> sk/ha Drivning: G: Goda (2). Y: Något ojämn (3). L: Svag lutning (2).																			
13	2,6 (-0,1)	1 L	62	G2	T26	354	885	PG <sup>2</sup>	64000	23	211		Gynna tall Frisk (2)	Sista Gallring	FF	20	177	7,9	
Priotal Visar-%: 2,9 Gallringsmall (SKS): 2,7 Total gödslingseffekt (under ca 10 år) av en giva om 150 Kg N/ha: 18 m <sup>3</sup> sk/ha Drivning: G: Goda (2). Y: Mycket jämn (1). L: Plan mark (1).																			
14	1,2	1	47	G1	G22	248	298	PG <sup>2</sup>	25300	16	511		Ojämnt Delv försumpat Fuktig (3)	Underv röj f gallring Gallring	FF FF	30	89	7,1	
Priotal Gallringsmall (SKS): 2,1 Total gödslingseffekt (under ca 10 år) av en giva om 150 Kg N/ha: 20 m <sup>3</sup> sk/ha Drivning: G: Mycket dåliga (5). Y: Mycket jämn (1). L: Plan mark (1).																			
15	0,7	1	32	R2	T24	94	66	PG <sup>2</sup>	63100		221		Frisk (2)	Röjning Gallring (F)	FF FF	40 25	16	5,1	
Drivning: G: Goda (2). Y: Jämn (2). L: Plan mark (1).																			
16	2,5	1	69	G2	T26	434	1085	PG <sup>2</sup>	64000	23	121		Upptrissade kronor Försiktig gallring Gynna tall Frisk (2)	Sista Gallring	FF	20	217	8,2	
Priotal Visar-%: 2,5 Total gödslingseffekt (under ca 10 år) av en giva om 150 Kg N/ha: 18 m <sup>3</sup> sk/ha Drivning: G: Mycket goda (1). Y: Jämn (2). L: Plan mark (1).																			

# Avdelningsbeskrivning

## Skifte: Skifte 1

När: 1 = Snarast, 2 = Inom 2-5 år, 3 = Inom 5-10 år, 4 = Inom 10 - 20 år, FF = Förfallen

<sup>2</sup> PG - Produktionsmål med miljöhänsyn

<sup>1</sup> i = grön kommentar, ii = generell kommentar, iii = åtgärdskommentar, iv = speciella värden

Avd nr	Areal ha (-Avdrag) [Skikt]	Å g o	Ålder år	Hkl Skikt	SI	Virkesförråd m <sup>3</sup> sk		Mål klass	Trädslag TGLBÅ	Med diam cm	Terräng		Beskrivning	Åtgärd Alternativ	N ä r	Uttag inkl tillväxt		Årlig tillväxt m <sup>3</sup> sk per ha	Not <sup>1</sup>
						ha	avd				GYL	Trp				%	m <sup>3</sup> sk		
17	1,0	1	62	G1	G26	355	355	PG <sup>2</sup>	46000	22	122		Äldre i väster Frisk (2)	Gallring	FF	25	89	8,5	
Priotal Gallringsmall (SKS): 3,0 Total gödslingsseffekt (under ca 10 år) av en giva om 150 Kg N/ha: 18 m <sup>3</sup> sk/ha Drivning: G: Mycket goda (1). Y: Jämn (2). L: Svag lutning (2).																			
18	2,1	1	32	R2	T24	78	164	PG <sup>2</sup>	62200		411		Fuktig (3)	Underv røj f gallring	FF	40	66	3,7	
Drivning: G: Dåliga (4). Y: Mycket jämn (1). L: Plan mark (1).																			
19	0,4	1	57	G1	T26	324	130	PG <sup>2</sup>	91000	22	111		Frisk (2)	Gallring	FF	30	39	7,3	
Priotal Gallringsmall (SKS): 2,8 Total gödslingsseffekt (under ca 10 år) av en giva om 150 Kg N/ha: 19 m <sup>3</sup> sk/ha Drivning: G: Mycket goda (1). Y: Mycket jämn (1). L: Plan mark (1).																			

Skogskarta över  
**SKYMNÄSHAGEN 1:82**  
Norra Råda-Sunnemo församling  
Hagfors kommun  
Värmlands län  
Planen avser 2022 - 2031  
Inv av -  
Utskriftsdatum 2024-04-17

Huggningsklass

-  Kalmark/föryngr
-  Röjningsskog
-  Gallringsskog
-  Föryngr.avv-skog

