

Skogsbruksplan

Planens namn	Nedre Värnäs 1:50
Planen avser tiden	fr o m 2024-12-13 och tio år framåt
Fältarbetet utfört under	Nov-2024
Planen upprättad av	Martin Eriksson
Planläggningsmetod	Skogsbruksplan En certifieringsanpassad "grön" skogsbruksplan som bygger på skogliga grunddata som kontrollmätts och uppdaterats i fält. Alla avdelningar är målklassade utifrån en naturvärdesbedömning.

Ägarförhållanden

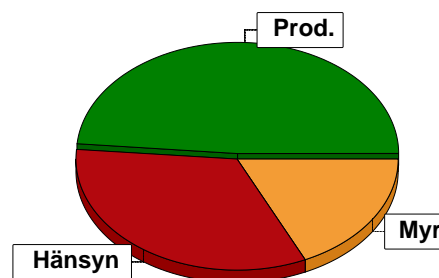
Ägare, 1/1	xx
Referenskoordinat (WGS84)	Lat: 60° 25' 31.96" N Long: 13° 15' 30.21" E



Sammanställning över fastigheten

Arealer

	hektar	%
Produktiv skogsmark	30,8	48
Hänsynsmark (naturresevat etc)	21,5	33
Myr/kärr/mosse	11,9	18
Berg/Hällmark	0,0	<1
Inäga/åker	0,0	<1
Väg och kraftledning (linjeavdrag)	0,0	<1
Annat	0,4	1
<hr/>		
Summa landareal	64,6	
Vatten	0,0	



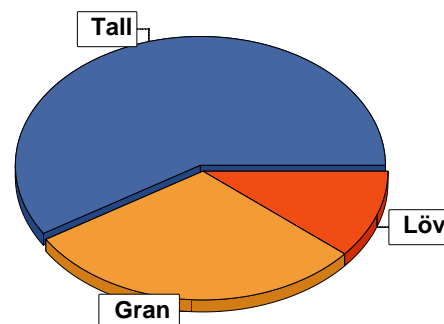
Virkesförråd

	m ³ sk	%	ha
Totalt	2893	59	18,8
Tall	1463	30	8,8
Gran	560	11	3,2
Löv			

m³sk
4916

Medeltal

m³sk per hektar
160



Bonitet

Fastighetens medelbonitet är beräknad till

m³sk per ha
4,7

Tillväxt

Tillväxt för perioden 2024-12-13 + 10 år beräknad med hänsyn till föreslagna åtgärder

m³sk per år
122

Avverkningsförslag

Föryngringsavverkning

m³sk
1218

Gallring

396

Totalt under perioden

1614

Förväntad tillväxt första växtsäsongen

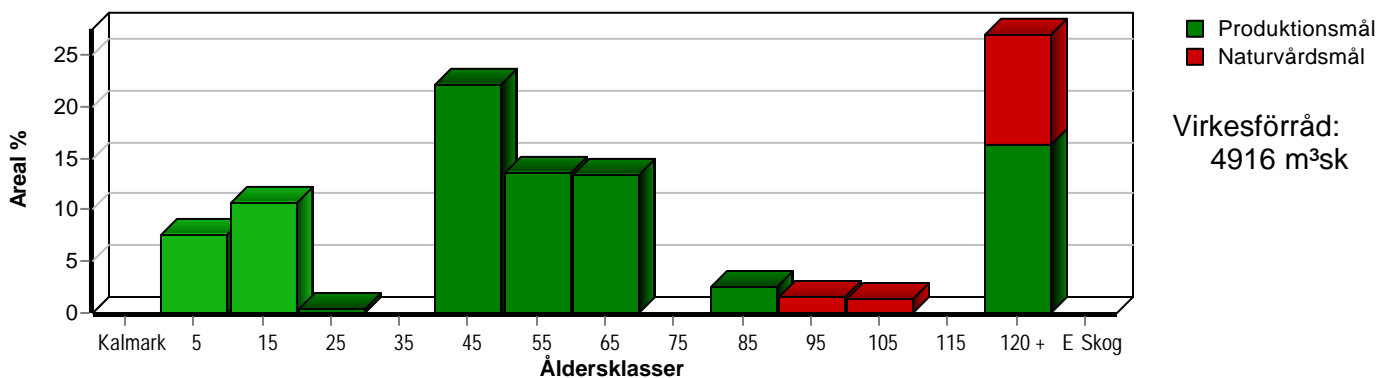
m³sk
146

m³sk per ha
4,7

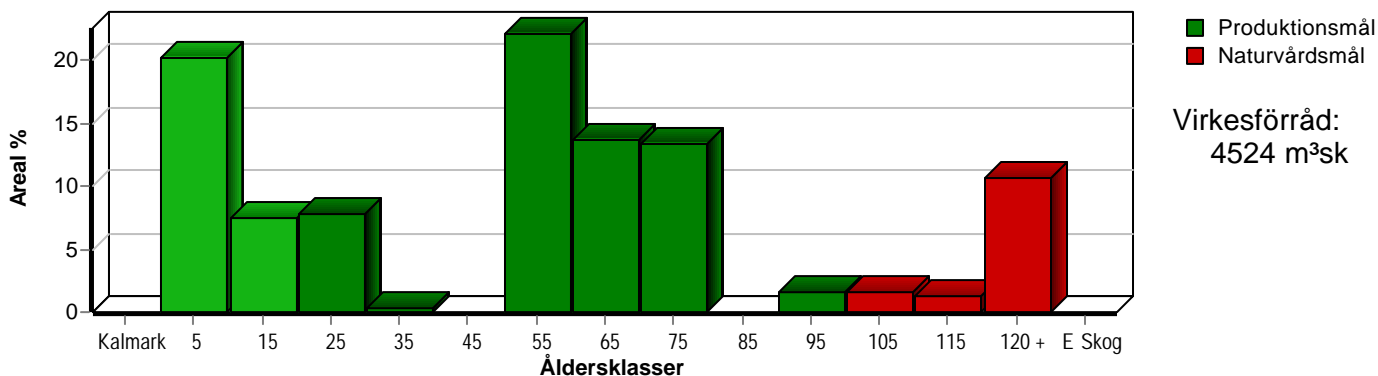
Skogens fördelning på åldersklasser

Åldersklass	Areal		Virkesförråd				
	ha	%	Totalt m ³ sk	m ³ sk /ha	Tall %	Gran %	Löv %
Kalmark							
- 9 år	2,3	7	4	2	65	34	1
10 - 19	3,3	11	223	68	15	75	10
20 - 29	0,1		4	40		40	60
30 - 39							
40 - 49	6,8	22	1143	168	74	20	5
50 - 59	4,2	14	1046	249	13	67	21
60 - 69	4,1	13	625	152	78	10	13
70 - 79							
80 - 89	0,8	3	189	236	31	53	16
90 - 99	0,5	2	10	20	100		
100 - 109	0,4	1	41	102	35	20	45
110 - 119							
120 +	8,3	27	1247	150	75	15	10
Lågproduktkog(E)							
ÖF/Skikt	[3,1]		384	124	96	3	1
Summa/Medel	30,8	100	4916	160	59	30	11

Arefördelning, aktuell



Arefördelning, om 10 år (föresatt att föreslagna åtgärder utförs)



Skogens fördelning på huggningsklasser

Huggningsklass	Areal		Virkesförråd				
	ha	%	Totalt m ³ sk	m ³ sk /ha	Tall %	Gran %	Löv %
Kalmark K1							
K2							
Röjningsskog R1	2,3	7	4	2	65	34	1
R2	2,5	8	29	12	45	38	18
Gallringsskog G1	14,4	47	2653	184	55	36	10
G2							
Föryngrings- avverknings- skog S1	1,2	4	281	234	23	34	43
S2	6,2	20	889	143	63	30	7
S3	4,2	14	676	161	64	20	17
Lågproducer- ande skog E1							
E2							
E3							
Överstånd/Skikt	[3,1]		384	124	96	3	1
Summa/Medel	30,8	100	4916	160	59	30	11

Kalmark

- K1 Obehandlad kalmark**
Mark där åtgärd(er) behövs för att erhålla tillfredsställande föryngring.
- K2 Behandlad kalmark**
Mark som fullständigt behandlats med återväxt-åtgärder men där föryngringen inte säkerställts.

Röjningsskog

- R1 Plantskog**
Säkerställd föryngring upp till 1,3 m medelhöjd.
- R2 Ungskog**
Skog som är över 1,3 m och som i utvecklings-hänseende motsvarar röjningsskog.

Gallringsskog

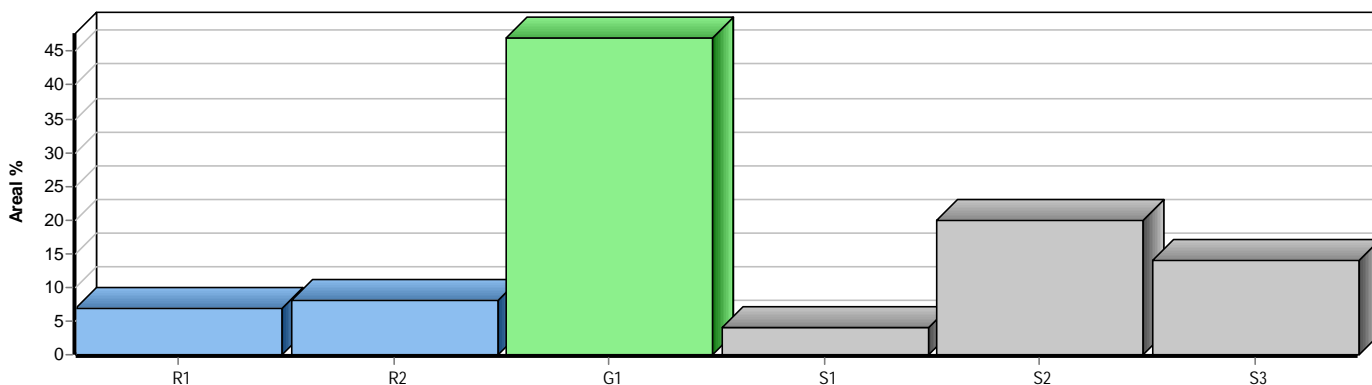
- G1 Normal gallringsskog**
Skog som är yngre än skyddsåldern (lägsta ålder för föryngringsavverkning).
- G2 Äldre gallringsskog**
Skog som uppnått skyddsåldern och där nästa lämpliga åtgärd normalt är gallring.

Föryngringsavverkningsskog

- S1 Skog som kan föryngringsavverkas**
Normalt föreslås ingen avverkningsåtgärd under planperioden.
- S2 Skog som är mogen att föryngringsavverkas**
Normalt infaller en avverkningsåtgärd under planperioden.
- S3 Skog i föryngringsbar ålder**
Föryngringsavverkning bör dock inte utföras.

Lågproducerande skog

- E1 Restskog**
Skog som lämnats efter avverkning eller som uppkommit på grund av skada.
- E2 Gles skog**
Gles skog eller skog av ett för marken olämpligt träslag.
- E3 Skog av hagmarkskaraktär**
Gles skog av hagmarkskaraktär.



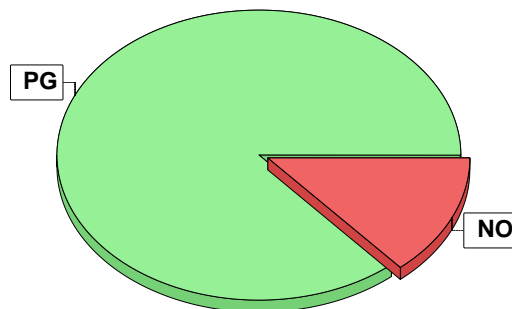
Skogens fördelning på målklasser

Målklass	Areal		Virkesförråd		Tillväxt		Antal avd
	ha	%	m ³ sk	%	m ³ sk	%	
PG	26,6	86,4	4240	86,2	1129	92,4	24
PF - produktion							0
PF - naturvård							0
NS							0
NO	4,2	13,6	676	13,8	93	7,6	7
Summa	30,8	100,0	4916	100,0	1222	100,0	31

4,2 ha (13,6 %) av planens produktiva areal är avsatta i planens certifiering för NS/NO.

Impediment

	ha	%
Myr	11,9	18
Berg	0,0	<1



Målklasser

Målklasserna ger information om skogens brukning. Klasserna har följande innebörd:

PG Produktionsmål med miljöhänsyn

I avdelningar med låga naturvärden där produktionsmålet styr skötseln. Miljöhänsyn tas genom att hänsynsytor, trädgrupper, evighetsträd och buskar mm lämnas. Miljöhänsyn motsvarar högst ca 10 % av avdelningens produktiva skogsmarksareal.

PF Produktionsmål med förstärkt miljöhänsyn

I avdelningar med låga/vissa naturvärden förenas produktionsmålet med en förstärkt miljöhänsyn. Produktionsmålet styr huvudinriktningen av skötseln, medan naturvårdsmålet dominerar i vissa delar av avdelningen. Förhållandet mellan målen anges som procentsatser av avdelningens produktiva skogsmarksareal. Förstärkt miljöhänsyn innebär att mer än 10 % av avdelningens produktiva skogsmarksareal utgörs av naturhänsyn. Naturvårdsmålet kan i vissa fall överstiga 50 % av avdelningens produktiva skogsmarksareal.

NS Naturvårdsmål med skötsel

I avdelningar med höga naturvärden där återkommande skötsel är nödvändig för att bibehålla områdets naturvärden samt avdelningar med förutsättningar att återskapa dessa naturvärden. Naturvårdsmålet styr skötseln som endast utförs när det är motiverat av naturvårdsskäl.

NO Naturvårdsmål, orört

I avdelningar med höga naturvärden där fri utveckling är nödvändig för att bibehålla områdets naturvärden samt avdelningar med förutsättningar att återskapa dessa naturvärden. Naturvårdsmålet styr genom att området lämnas för fri utveckling. Ibland kan dock ett nyskapande av död ved vara nödvändig för att påskynda utvecklingen av höga naturvärden.

Sammanställning lövdominerade bestånd

För certifiering ska, under merparten av omloppstiden, minst 5 % av arealen för den friska och fuktiga marken domineras av löv.

Fördelning fuktclasser för skogsmark

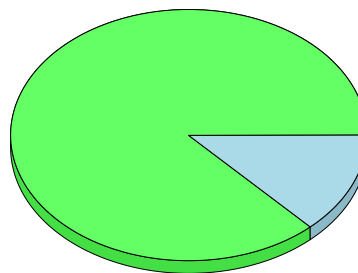
Frisk, 87,0 %, 26,8 ha Fuktig, 13,0 %, 4,0 ha

Av sammanställningens produktiva skogsmarksareal om 30,8 ha är 100,0 % (30,8 ha) frisk eller fuktig.

Sammanställningen avser frisk eller fuktig skogsmark som är lövdominerad (minst 50 % löv i trädslagsandelar).

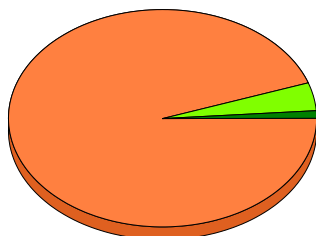
Aktuella - lövdominerade bestånd enligt planens trädslag (i röjningsskog räknas endast det löv som överensstämmer med ståndortsindex).

Framtida -bestånd av planläggaren markerade som lämpliga för lövdominans under omloppstiden.



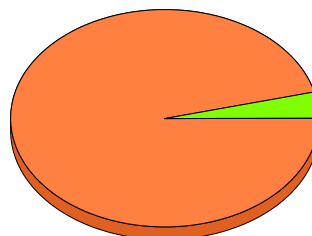
Lövdominerade bestånd - aktuella

Lövdominerat: NS och NO, 1,0 %, 0,3 ha
 Lövdominerat: Övriga, 4,2 %, 1,3 ha
 Ej lövdominerat, 94,8 %, 29,2 ha



Lövdominerade bestånd - framtida

Lövdominerat: NS och NO, 0,0 %, 0,0 ha
 Lövdominerat: Övriga, 3,9 %, 1,2 ha
 Ej lövdominerat, 96,1 %, 29,6 ha



Lövdominerade bestånd - aktuella

Areal % av areal frisk eller fuktig

	Areal	% av areal frisk eller fuktig	Areal	% av areal frisk eller fuktig
NS + NO	0,3 ha	1,0 %	0,0 ha	0,0 %
Övriga	1,3 ha	4,2 %	1,2 ha	3,9 %
Summa	1,6 ha	5,2 %	1,2 ha	3,9 %

Lövdominerade bestånd - framtida

Areal % av areal frisk eller fuktig

Lövdominerade bestånd - aktuella						
Avdelning	Areal	Målklass	Ålder	TGLBÄ	Andel av areal frisk eller fuktig	
5/62	0,7 ha	PG	55	13600	2,3 %	
5/63	0,1 ha	PG	25	04600	0,3 %	
8/85	0,5 ha	PG	15	41500	1,6 %	
9/99	0,3 ha	NO	100	22600	1,0 %	

Lövdominerade bestånd - framtida						
Avdelning	Areal	Målklass	Ålder	TGLBÄ	Andel av areal frisk eller fuktig	
5/62	0,7 ha	PG	55	13600	2,3 %	
8/85	0,5 ha	PG	15	41500	1,6 %	

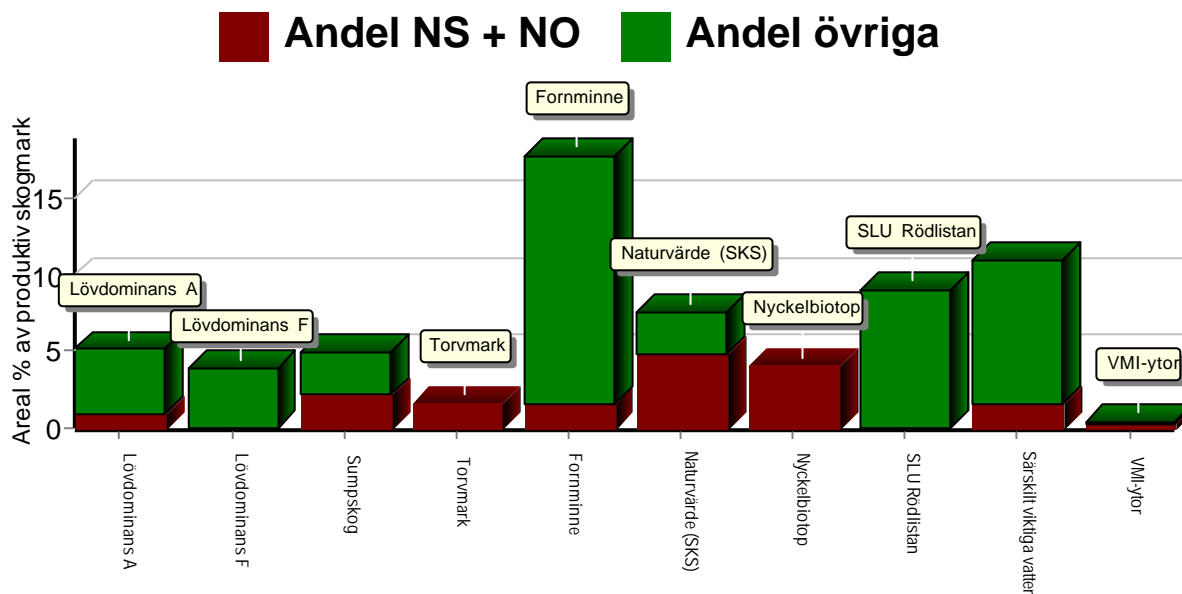
Sammanställning lövdominerade bestånd

Lövdominerade bestånd - framtida

Avdelning	Areal	Målklass	Ålder	TGLBÄ	Andel av areal frisk eller fuktig
-----------	-------	----------	-------	-------	-----------------------------------

Sammanställning speciella värden (natur/kultur)

Fördelning speciella värden (natur och kultur)



Summerade arealer samt andel av produktiv skogsmark

	NS + NO		Övriga		Summa	
	Areal	Andel	Areal	Andel	Areal	Andel
Lövdominans A	0,3 ha	1,0 %	1,3 ha	4,2 %	1,6 ha	5,2 %
Lövdominans F	0,0 ha	0,0 %	1,2 ha	3,9 %	1,2 ha	3,9 %
Sumpskog	0,7 ha	2,1 %	0,8 ha	2,7 %	1,5 ha	4,9 %
Torvmark	0,5 ha	1,6 %	0,0 ha	0,0 %	0,5 ha	1,6 %
Fornminne	0,5 ha	1,6 %	5,0 ha	16,2 %	5,5 ha	17,9 %
Naturvärde (SKS)	1,5 ha	4,9 %	0,9 ha	2,8 %	2,4 ha	7,6 %
Nyckelbiotop	1,3 ha	4,1 %	0,0 ha	0,0 %	1,3 ha	4,1 %
SLU Rödlistan	0,0 ha	0,0 %	2,8 ha	9,1 %	2,8 ha	9,1 %
Särskilt viktiga vatten	0,5 ha	1,6 %	2,9 ha	9,4 %	3,4 ha	11,1 %
VMI-tytor	0,1 ha	0,2 %	0,1 ha	0,3 %	0,1 ha	0,5 %
Speciella värden saknas	0,0 ha	0,0 %	14,3 ha	46,4 %	14,3 ha	46,4 %
Produktiv skogsmark	4,2 ha	13,6 %	26,6 ha	86,4 %	30,8 ha	100,0 %

Avdelningar med speciella värden (natur och kultur)

Avdelning	Areal	Målklass	Ålder	TGLBÄ	Lövdominerade bestånd redovisas ej
5/62	0,7 ha	PG	55	13600	Fornminne 1 (27)
5/62	0,7 ha	PG	55	13600	Särskilt viktiga vatten 2 (27)
5/63	0,1 ha	PG	25	04600	Särskilt viktiga vatten 3 (27)
5/64	0,5 ha	NO	200	91000	Fornminne 4 (27)
5/64	0,5 ha	NO	200	91000	Särskilt viktiga vatten 5 (27)
5/65	4,3 ha	PG	40	72100	Fornminne 6 (27)
5/65	2,1 ha	PG	40	72100	Särskilt viktiga vatten 7 (27)
5/68	0,2 ha	PG	40	46000	Naturvärde (SKS) 8 (27)

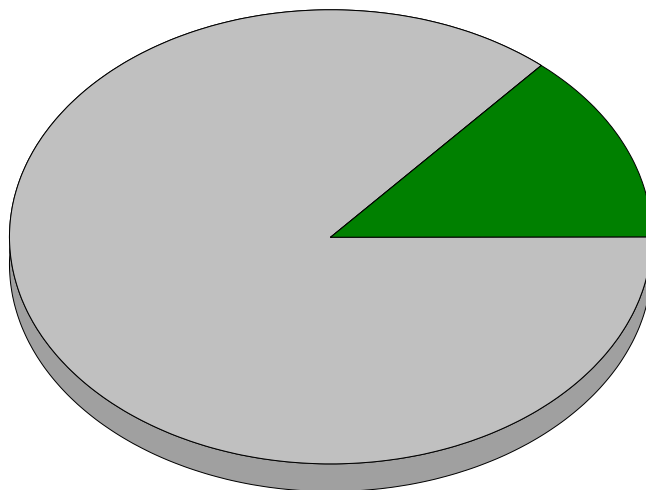
Sammanställning speciella värden (natur/kultur)

Avdelningar med speciella värden (natur och kultur)						
Avdelning	Areal	Målklass	Ålder	TGLBÄ		Lövdominerade bestånd redovisas ej
5/69	1,0 ha	NO	170	34300	Naturvärde (SKS)	9 (27)
5/73	1,2 ha	NO	170	81100	Nyckelbiotop	10 (27)
5/73	0,1 ha	NO	170	81100	Sumpskog	11 (27)
5/75	0,6 ha	PG	135	72100	Naturvärde (SKS)	12 (27)
5/75	0,3 ha	PG	135	72100	Sumpskog	13 (27)
5/75	2,0 ha	PG	135	72100	SLU Rödlistan	14 (27)
5/76	0,5 ha	NO	160	X0000	Torvmark	15 (27)
5/76	0,5 ha	NO	160	X0000	Naturvärde (SKS)	16 (27)
5/76	0,5 ha	NO	160	X0000	Sumpskog	17 (27)
8/85	<0,1 ha	PG	15	41500	VMI-ytor	18 (27)
8/86	<0,1 ha	NO	90	X0000	VMI-ytor	19 (27)
8/87	0,2 ha	PG	150	81100	Sumpskog	20 (27)
8/89	0,3 ha	PG	130	81100	Sumpskog	21 (27)
8/89	0,8 ha	PG	130	81100	SLU Rödlistan	22 (27)
8/90	<0,1 ha	NO	100	90100	Nyckelbiotop	23 (27)
8/90	<0,1 ha	NO	100	90100	Sumpskog	24 (27)
8/90	<0,1 ha	NO	100	90100	VMI-ytor	25 (27)
9/93	0,2 ha	PG	60	71200	Sumpskog	26 (27)
9/93	<0,1 ha	PG	60	71200	VMI-ytor	27 (27)

Sammanställning certifiering

Sammanställningen avser 30,8 ha produktiv skogsmark.

■ Målklass NS/NO, 13,6 %, 4,2 ha ■ Anpassad skötsel, 0,0 %, 0,0 ha ■ Övrig produktiv skogsmark, 86,4 %, 26,6 ha



Avdelningar för certifiering NS/NO									
Avdelning	Areal		Mål	Ålder	TGLBÄ	m ³ sk		Skötselriktning	
	ha	%				ha	avd		
5/64	0,5	1,6	NO	200	91000	270	135		8/7
5/69	1,1	3,6	NO	170	34300	230	253		9/7
5/73	1,2	3,9	NO	170	81100	160	192		10/7
5/76	0,5	1,6	NO	160	X0000	90	45		11/7
8/86	0,5	1,6	NO	90	X0000	20	10		12/7
8/90	0,1	0,3	NO	100	90100	85	8		13/7
9/99	0,3	1,0	NO	100	22600	110	33		14/7
Summa	4,2	13,6				161	676		

Avdelningar för certifiering framtida lövdominans ^{1 % av planens friska/fuktiga mark}									
Avdelning	Areal		Mål	Ålder	TGLBÄ	m ³ sk		Skötselriktning	
	ha	% ¹				ha	avd		
Summa	<0,1	<0,1					0		

Sammanställning certifiering

Avdelningar för certifiering anpassat brukande								
Avdelning	Areal		Mål	Ålder	TGLBÄ	m ³ sk		Skötselriktning
	ha	%				ha	avd	
Summa	<0,1	<0,1					0	

Kolbalans

Produktiv skogsmark

Areal på vilken kolförrådet beräknas

ha
30,8

Kolbindning

Inbunden mängd kol för perioden 2024-12-13 + 10 år beräknad med hänsyn till föreslagna åtgärder

ton/ha/år
0,25

Totalt kolförråd

Kol

Koldioxid CO₂e

ton
3 597
13 182

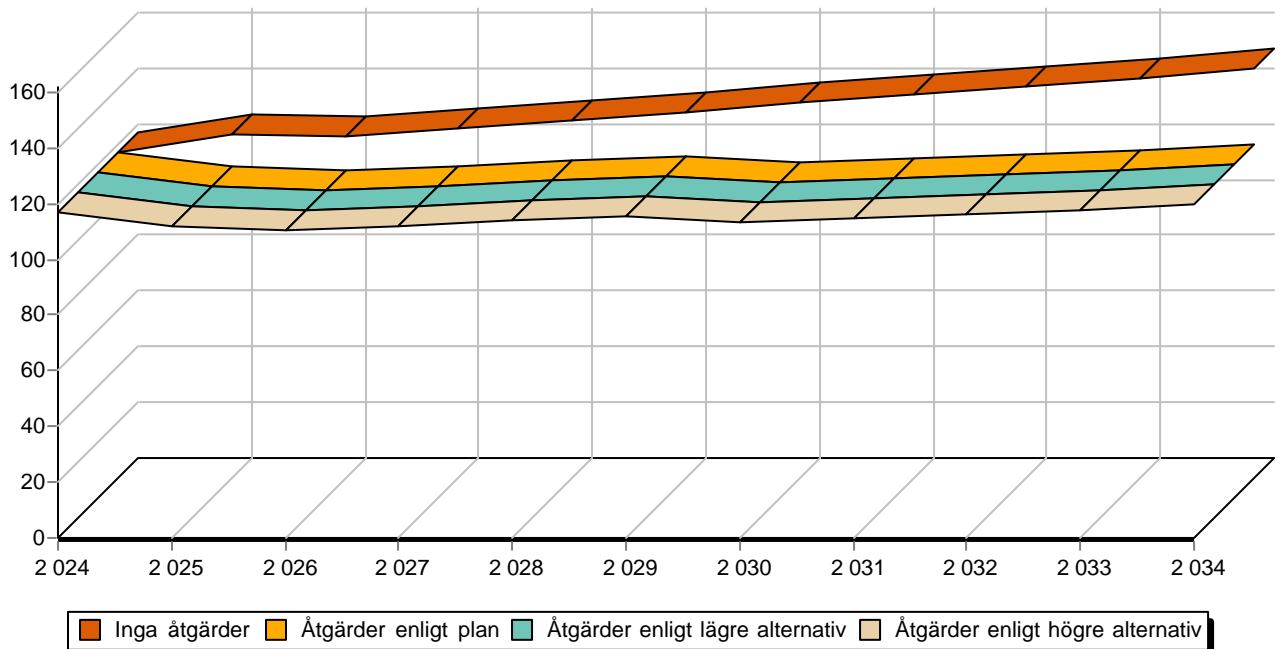
Kolförråd, ton/ha

	2024	2034
Barr/löv	1,9	1,3
Grenar	9,9	10,0
Stamved	39,3	38,5
Stubbar och rötter	18,0	17,5
Förna och markbundet kol	47,7	52,0
	116,8	119,3

Scenarion, ton kol/ha

	Enlig plan	Lägre alternativ	Högre alternativ
Förnyngsringssavverkning	-15,8	-15,8	-15,8
Avverkning ÖF	-4,6	-4,6	-4,6
Gallring	-6,5	-6,5	-6,5
Röjning	-0,4	-0,4	-0,4
	-27,3	-27,3	-27,3

Totalt kolförråd, ton/ha



Avverkning och tillväxt

Avverkning

I redovisad avverkningsvolym ingår 5 års tillväxt för avverkningar med angelägenhetsgrad 2 och 3.

I begreppet löv ingår alla lövträdsarter.

Åldersklass	Gallring				Förnygringsavverkning			
	ha	Barr m ³ sk	Löv m ³ sk	Totalt m ³ sk	ha	Barr m ³ sk	Löv m ³ sk	Totalt m ³ sk
Kalmark								
- 9 år								
10 - 19					0,9	178	20	198
20 - 29								
30 - 39								
40 - 49	6,8	282	17	299				
50 - 59	1,6	71	26	97				
60 - 69								
70 - 79								
80 - 89					0,3	59	7	66
90 - 99								
100 - 109								
110 - 119								
120 +					5,0	561	30	591
Lågproduktkog(E) ÖF/Skikt					[3,1]	360	3	363
Grundförslag Högre alt. Lägre alt.	8,4	353	43	396	6,2	1158	60	1218

Total avverkning

1 614

Tillväxt

I sammanställningen redovisas tillväxt under perioden samt areal och virkesförråd efter 10 år.

Observera att såväl tillväxt som areal och virkesförråd om 10 år förutsätter att föreslagna åtgärder utförs

Åldersklass	Tillväxt			Areal och virkesförråd efter 10 år		
	Barr m ³ sk	Löv m ³ sk	Totalt m ³ sk	ha	m ³ sk	m ³ sk/ha
Kalmark						
- 9 år	52		52	6,2		
10 - 19	80	9	89	2,3	56	24
20 - 29	2	2	4	2,4	95	40
30 - 39				0,1	8	80
40 - 49	387	21	408			
50 - 59	262	69	331	6,8	1252	184
60 - 69	168	25	193	4,2	1280	305
70 - 79				4,1	818	200
80 - 89	23	6	29			
90 - 99	4		4	0,5	146	292
100 - 109	5	4	9	0,5	14	28
110 - 119				0,4	50	125
120 +	81	13	94	3,3	705	214
Lågproduktkog(E) ÖF/Skikt	10		10		100	
Summa	1074	149	1223	30,8	4524	147

Skogsvårdsåtgärder

Blanketten innehåller ett sammandrag av avdelningsvis föreslagna åtgärder.
Sammanställningen förutsätter att samtliga åtgärder enligt grundförslaget utförs.

Åtgärd (F) = Följd (A) = Alternativ	Angelägenhetsgrad					Summa ha
	Förfallna ha	Snarast ha	2 - 5 år ha	5 - 10 år ha	10 - 20 år ha	
Markberedning, Följd			2,9			2,9
Sådd, Följd			3,0			3,0
Plantering, Följd			2,3	0,9		3,2
Återväxtkontroll, Följd			0,3	5,9		6,2
Röjning		1,4	1,1			2,5
Röjningskontroll				1,4	0,9	2,3
Summa ha		1,4	9,6	8,2	0,9	20,1

Åtgärdsöversikt

Samtliga avdelningar där åtgärder är föreslagna finns här uppräknade.

Angelägenhetsgrad: FF = Förfallen, 1 = Snarast, 2 = Inom 2-5 år, 3 = Inom 5-10 år, 4 = Inom 10 - 20 år

Åtgärd (F) = Följd (A) = Alternativ	Ang	Avdelning	Prod areal ha	Ålder år	Stånd- orts- index	Volym m ³ sk /ha	Uttag m ³ sk inkl tillv	Utförs år	Anteckning
Avverkning ÖF	1	5 - 67	0,5	170	T22	175	83		
Avverkning ÖF	1	5 - 70	0,4	150	T22	270	103		
Avverkning ÖF	1	5 - 74	0,5	140	G22	135	64		
Föryng avv	1	5 - 75	2,0	135	T16	135	256		
Föryng avv	1	8 - 87	2,2	150	T16	120	251		
Föryng avv	1	8 - 89	0,8	130	T14	110	84		
Avverkning ÖF	1	9 - 95	1,1	110	G22	65	68		
Föryng avv	1	9 - 96	0,3	80	G24	230	66		
Avverkning ÖF	1	9 - 100	0,6	110	T20	80	46		
Gallring	1	5 - 65	4,3	40	T22	170	183		Varierat gallringsbehov.
Gallring	1	5 - 68	1,1	40	G22	145	40		Varierat gallringsbehov.
Gallring	1	5 - 71	1,4	45	T24	180	76		
Röjning	1	5 - 63	0,1	25	B24	35	0		
Röjning	1	8 - 85	0,5	15	B18	10	0		
Röjning	1	9 - 97	0,8	17	T22	20	0		Varierat röjningsbehov.
Föryng avv	2	5 - 79	0,9	15	G18	220	198		
Gallring	2	5 - 62	0,7	55	B22	230	38		
Gallring	2	5 - 78	0,9	55	T20	160	59		
Röjning	2	5 - 74	0,5	15	G22	5	0		
Röjning	2	9 - 100	0,6	10	T20	3	0		Röj vid älgssäker höjd, ca 5-6 m.
Plantering (F)	2	5 - 75	2,0	135	T16	135	0		
Sådd (F)	2	8 - 87	2,2	150	T16	120	0		
Sådd (F)	2	8 - 89	0,8	130	T14	110	0		

Åtgärdsöversikt

Samtliga avdelningar där åtgärder är föreslagna finns här uppräknade.

Angelägenhetsgrad: FF = Förfallen, 1 = Snarast, 2 = Inom 2-5 år, 3 = Inom 5-10 år, 4 = Inom 10 - 20 år

Åtgärd (F) = Följd (A) = Alternativ	Ang	Avdelning	Prod areal ha	Ålder år	Stånd- orts- index	Volym m³sk /ha	Uttag m³sk inkl tillv	Utförs år	Anteckning
Plantering (F)	2	9 - 96	0,3	80	G24	230	0		
Återväxtkontroll (F)	2	9 - 96	0,3	80	G24	230	0		
Markberedning (F)	2	5 - 75	2,0	135	T16	135	0		
Markberedning (F)	2	5 - 79	0,9	15	G18	220	0		
Röjningskontroll	3	9 - 95	1,1	6	G22	1	0		
Röjningskontroll	3	9 - 101	0,3	7	T22	1	0		
Återväxtkontroll (F)	3	5 - 75	2,0	135	T16	135	0		
Plantering (F)	3	5 - 79	0,9	15	G18	220	0		
Återväxtkontroll (F)	3	5 - 79	0,9	15	G18	220	0		
Återväxtkontroll (F)	3	8 - 87	2,2	150	T16	120	0		
Återväxtkontroll (F)	3	8 - 89	0,8	130	T14	110	0		
Inventering (F)	3	5 - 63	0,1	25	B24	35	0		Inventera gallringsbehovet.
Röjningskontroll	4	5 - 67	0,5	6	T22	1	0		
Röjningskontroll	4	5 - 70	0,4	6	T22	1	0		

Avdelningsbeskrivning

Skifte: 5, Värnäs 1:50

När: 1 = Snarast, 2 = Inom 2-5 år, 3 = Inom 5-10 år, 4 = Inom 10 - 20 år, FF = Förfallen

² PG - Produktionsmål med miljöhänsyn

¹ i = grön kommentar, ii = generell kommentar, iii = åtgärdskommentar, iv = speciella värden

Avd nr	Areal ha (-Avdrag [Skikt])	Ä g o	Ålder år	Hkl Skikt	SI	Virkesförråd m ³ sk		Mål klass	Trädslag	Med diam cm	Med höjd m	Stamantal /ha	G-yta m ²	Terräng		Beskrivning	Åtgärd Alternativ	N ä r	Uttag inkl tillväxt		Årlig tillväxt m ³ sk per ha	Not ¹
						ha	avd							GYL	Trp				%	m ³ sk		
62	0,7	1	55	S1	B22	230	161	PG ²	Tall 10 Gran 30 Löv 60	26 23 22					212	Fornminne Fd inäga Branter Gallrat Frisk (2)	Gallring	2	20	38	7,5	ii,iv ¹
<p>Spec värden: Lövdominans A. Lövdominans F. Fornminne 100 %. Särskilt viktiga vatten 100 %.</p> <p>Generellt: Bäckdal, enstaka torrträd och vindfällan, ogallrat i bäckdalen och branten. R=Fornlämning, möjlig lägenhetsbebyggelse.</p> <p>Priotal Visar-%: 3,9</p> <p>Drivning: G: Goda (2). Y: Mycket jämn (1). L: Svag lutning (2).</p>																						
63	0,1	1	25	R2	B24	35	4	PG ²	Gran 40 Löv 60		8	4000			211	Ojämnt Frisk (2)	Röjning Inventering (F)	1 3	35		3,9	iii,iv ¹
<p>Spec värden: Lövdominans A. Särskilt viktiga vatten 100 %.</p> <p>Åtgärder: Inventering: Inventera gallringsbehovet.</p> <p>Drivning: G: Goda (2). Y: Mycket jämn (1). L: Plan mark (1).</p>																						
64	0,5	1	200	S3	T22	270	135	NO,b	Tall 90 Gran 10	44 28	26	500	23	212	Olikåldrigt Fornminne Olikåldrigt Gallrat Frisk (2)	Ingen åtgärd					2,8	i,ii,iv ¹
<p>Målklass: NO - Naturvårdsmål, orört. Syftet är att bevara naturvärden. Ingår i certifiering för målklass NS/NO.</p> <p>Naturvård: Beskrivning Talldominerad olikåldrig skog. Flera mycket gamla tallar med pansarbar - det har troligen funnits träd på platsen under lång tid (kontinuitet). Luckigheten i beståndet är gynnsamt för värmeälskande insekter. Mål Vara en del av ett mosaikartat skogslandskap. Bibehålla en kontinuitet av äldre träd i landskapet. Bevara troliga lekplatser för tjäder. Åtgärd Ingen åtgärd.</p> <p>Spec värden: Fornminne 100 %. Särskilt viktiga vatten 100 %.</p> <p>Generellt: olikåldrigt 80-200 år. R=Fornlämning, fångstgrop.</p> <p>Priotal Visar-%: 1,0</p> <p>Drivning: G: Goda (2). Y: Mycket jämn (1). L: Svag lutning (2).</p>																						

Avdelningsbeskrivning

Skifte: 5, Värnäs 1:50

När: 1 = Snarast, 2 = Inom 2-5 år, 3 = Inom 5-10 år, 4 = Inom 10 - 20 år, FF = Förfallen

² PG - Produktionsmål med miljöhänsyn

¹ i = grön kommentar, ii = generell kommentar, iii = åtgärdskommentar, iv = speciella värden

Avd nr	Areal ha (-Avdrag [Skikt])	Ä g o	Ålder år	Hkl Skikt	SI	Virkesförråd m ³ sk		Mål klass	Trädslag	Med diam cm	Med höjd m	Stamantal /ha	G-yta m ²	Terräng		Beskrivning	Åtgärd Alternativ	N ä r	Uttag inkl tillväxt		Årlig tillväxt m ³ sk per ha	Not ¹
						ha	avd							GYL	Trp				%	m ³ sk		
65	4,3	1	40	G1	T22	170	731	PG ²	Tall Gran Löv	80 15 5	20 20 17	17	1300	25	212	Luckigt Forminne Olikåldrigt Enstaka öf Frisk (2)	Gallring	1	25	183	6,0	ii,iii,iv ¹
Spec värden: Forminne 100 %. Särskilt viktiga vatten 49 %. Generellt: R=Forminne, fångstgrop. Åtgärder: Gallring: Varierat gallringsbehov. Priotal: Gallringsmall (SKS): 2,4 Total gödslingseffekt (under ca 10 år) av en giva om 150 Kg N/ha: 23 m ³ sk/ha Drivning: G: Goda (2). Y: Mycket jämn (1). L: Svag lutning (2).																						
66	0,2	5														Kraftledning						
67	0,5	1	6	R1	T22	1	1	PG ²	Tall Gran	85 15		1	2800		212	Frisk (2)	Röjningskontroll	4			2,2	
Drivning: G: Goda (2). Y: Mycket jämn (1). L: Svag lutning (2).																						
67	[0,5]	1	170	ÖF	T22	175	88	PG ²	Tall	100	37	23	400	15	212	Frisk (2)	Avverkning ÖF	1	95	83	0,3	
Drivning: G: Goda (2). Y: Mycket jämn (1). L: Svag lutning (2).																						
68	1,1	1	40	G1	G22	145	160	PG ²	Tall Gran	40 60	18 18	14	1300	17	322	Olikåldrigt Luckigt Varier förråd Frisk (2)	Gallring	1	25	40	6,2	ii,iii,iv ¹
Spec värden: Naturvärde (SKS) 21 %. Generellt: ÖF avverkade, enstaka löv. Delvis registrerad som naturvärdesobjekt enligt SKS register. Åtgärder: Gallring: Varierat gallringsbehov. Priotal: Total gödslingseffekt (under ca 10 år) av en giva om 150 Kg N/ha: 23 m ³ sk/ha Drivning: G: Medelgoda (3). Y: Jämn (2). L: Svag lutning (2).																						

Avdelningsbeskrivning

Skifte: 5, Värnäs 1:50

När: 1 = Snarast, 2 = Inom 2-5 år, 3 = Inom 5-10 år, 4 = Inom 10 - 20 år, FF = Förfallen

² PG - Produktionsmål med miljöhänsyn

¹ i = grön kommentar, ii = generell kommentar, iii = åtgärdskommentar, iv = speciella värden

Avd nr	Areal ha (-Avdrag [Skikt])	Ä g o	Ålder år	Hkl Skikt	SI	Virkesförråd m ³ sk		Mål klass	Trädslag	Med diam cm	Med höjd m	Stamantal /ha	G-yta m ²	Terräng		Beskrivning	Åtgärd Alternativ	N ä r	Uttag inkl tillväxt		Årlig tillväxt m ³ sk per ha	Not ¹
						ha	avd							GYL	Trp				%	m ³ sk		
69	1,1	1	170	S3	G22	230	253	NO,b	Tall 30 Gran 40 Löv 30	40 26 23	24	600	16	321		Ojämnt Torra barrträd Luckigt Delv försumpat Fuktig (3)	Ingen åtgärd				2,8	i,ii,iv ¹
<p>Målklass: NO - Naturvårdsmål, orört. Syftet är att bevara naturvärden. Ingår i certifiering för målklass NS/NO.</p> <p>Naturvård: Beskrivning En urskogslignande miljö med hög ålder som gallrats för entid sen. Död ved finns i viss omfattning. Delar av området är lövsump med björk och klippal. Man hittar många olika arter av mindre växter och djur, men ofta tämligen få exemplar av varje art (artrikedomen är stor, men antalet individer litet). Mål Säkerställa mängden död ved i beståndet, bevara inslaget av överståndare och träd av olika dimension och ålder. Åtgärd Ingen åtgärd.</p> <p>Spec värden: Naturvärde (SKS) 91 %.</p> <p>Generellt: Delvis registrerad som naturvärdesobjekt enligt SKS register.</p> <p>Priotal Visar-%: 1,4 Gallringsmall (SKS): 0,7</p> <p>Drivning: G: Medelgoda (3). Y: Jämn (2). L: Plan mark (1).</p>																						
70	0,4	1	6	R1	T22	1	0	PG ²	Tall 90 Gran 10		1	3200		212		Frisk (2)	Röjningskontroll	4			2,2	
<p>Drivning: G: Goda (2). Y: Mycket jämn (1). L: Svag lutning (2).</p>																						
70	[0,4]	1	150	ÖF	T22	270	108	PG ²	Tall 90 Gran 10	44 34	26	500	23	212		Frisk (2)	Avverkning ÖF	1	95	103	0,5	
<p>Drivning: G: Goda (2). Y: Mycket jämn (1). L: Svag lutning (2).</p>																						
71	1,4	1	45	G1	T24	180	252	PG ²	Tall 80 Gran 10 Löv 10	20 20 18	17	1300	25	322		Surdrog Frisk (2)	Gallring	1	30	76	5,7	
<p>Priotal Gallringsmall (SKS): 2,2 Total gödslingsseffekt (under ca 10 år) av en giva om 150 Kg N/ha: 22 m³sk/ha</p> <p>Drivning: G: Medelgoda (3). Y: Jämn (2). L: Svag lutning (2).</p>																						

Avdelningsbeskrivning

Skifte: 5, Värnäs 1:50

När: 1 = Snarast, 2 = Inom 2-5 år, 3 = Inom 5-10 år, 4 = Inom 10 - 20 år, FF = Förfallen

² PG - Produktionsmål med miljöhänsyn

¹ i = grön kommentar, ii = generell kommentar, iii = åtgärdskommentar, iv = speciella värden

Avd nr	Areal ha (-Avdrag [Skikt])	Ä g o	Ålder år	Hkl Skikt	SI	Virkesförråd m ³ sk		Mål klass	Trädslag	Med diam cm	Med höjd m	Stamantal /ha	G-yta m ²	Terräng		Beskrivning	Åtgärd Alternativ	N ä r	Uttag inkl tillväxt		Årlig tillväxt m ³ sk per ha	Not ¹	
						ha	avd							GYL	Trp				%	m ³ sk			
72	1,9	9																					iv ¹
Spec värden: Nyckelbiotop 6 %. Biotopskydd 1 %. Drivning: G: Goda (2). Y: Jämn (2). L: Svag lutning (2).																							
73	1,2	1	170	S3	T22	160	192	NO,s	Tall Gran Löv	85 5 10	40 22 22	22	400	15	222		Nyckelbiotop Delv försumpat Frisk (2)	Ingen åtgärd				2,2	i,iv ¹
Målklass: NO - Naturvårdsmål, orört. Syftet är att nyskapa naturvärden. Ingår i certifiering för målklass NS/NO. Naturvård: Beskrivning Gles gammal tallskog med inslag av löv, områden med klibbalskärr. I söder något tätare med större graninslag. Stort inslag av död ved, både stående och liggande. Glesheten gör ljusinsläppet stort vilket gynnar värmeälskande arter. Nyckelbiotop enligt SKS register. Mål Bibehålla de gamla träden samt öka andelen död ved. Åtgärd Ingen åtgärd Spec värden: Sumpskog 12 %. Nyckelbiotop 98 %. Priotal Visar-%: 1,6 Drivning: G: Goda (2). Y: Jämn (2). L: Svag lutning (2).																							
74	0,5	1	15	R2	G22	5	3	PG ²	Tall Gran	15 85		3	3000		222		Luckigt Frisk (2)	Röjning	2	30		3,1	ii ¹
Generellt: Områden med R1 Drivning: G: Goda (2). Y: Jämn (2). L: Svag lutning (2).																							
74	[0,5]	1	140	ÖF	G22	135	68	PG ²	Tall Löv	95 5	40 38	22	300	14	222		Frisk (2)	Avverkning ÖF	1	95	64	0,3	
Drivning: G: Goda (2). Y: Jämn (2). L: Svag lutning (2).																							

Avdelningsbeskrivning

Skifte: 5, Värnäs 1:50

När: 1 = Snarast, 2 = Inom 2-5 år, 3 = Inom 5-10 år, 4 = Inom 10 - 20 år, FF = Förfallen

² PG - Produktionsmål med miljöhänsyn

¹ i = grön kommentar, ii = generell kommentar, iii = åtgärdskommentar, iv = speciella värden

Avd nr	Areal ha (-Avdrag [Skikt])	Ä g o	Ålder år	Hkl Skikt	SI	Virkesförråd m ³ sk		Mål klass	Trädslag	Med diam cm	Med höjd m	Stamantal /ha	G-yta m ²	Terräng		Beskrivning	Åtgärd Alternativ	N ä r	Uttag inkl tillväxt		Årlig tillväxt m ³ sk per ha	Not ¹
						ha	avd							GYL	Trp				%	m ³ sk		
75	2,0	1	135	S2	T16	135	270	PG ²	Tall Gran Löv	80 15 5	24 20 20	15	800	20	322	Olikåldrigt Ojämnt Varier bonitet Surdrog Frisk (2)	Föryng avv Markberedning (F) Plantering (F) Återväxtkontroll (F)	1 2 2 3	95	256	0,3	ii,iv ¹
<p>Spec värden: Sumpskog 14 %. Naturvärde (SKS) 31 %. SLU Rödlistan 100 %.</p> <p>Generellt: Delvis registrerad som naturvärdesobjekt enligt SKS register.</p> <p>Priotal Visar-%: 2,1 Gallringsmall (SKS): 2,6</p> <p>Drivning: G: Medelgoda (3). Y: Jämn (2). L: Svag lutning (2).</p>																						
76	0,5	1	160	S3	T12	90	45	NO,b	Tall	100	17	12	700	14	311	Olikåldrigt Torvmark Stor diam sprid Hålträd Fuktig (3)	Ingen åtgärd				1,7	i,ii,iv ¹
<p>Målklass: NO - Naturvårdsmål, orört. Syftet är att bevara naturvärden. Ingår i certifiering för målklass NS/NO.</p> <p>Naturvård: Beskrivning Tallrismosse. Fläckar med öppna myrimpediment blandat med relativt växtlig äldre tallskog. Enstaka riktigt gamla tallar. Inslag av gammal klen björk. Undervegetationen domineras av odon, skvattram, tranbär och hjortron. I bottenskiktet vitmossor av olika arter. Kantzonen mot fastmark (laggen) har ett större inslag av lövträd och en rikare örtvegetation. Miljön utnyttjas av skogshönsen, främst tjädern. Många insekter, inte minst fjärilar, trivs i denna typ av skog. Stabilt skogstillstånd. Häckningsplats för rovfågel. Mål Bevara en stabil talldominerad miljö med lång trädkontinuitet för att på sikt skapa ökad andel gamla träd och ökande andel död ved Åtgärd Ingen åtgärd i beståndet inklusive omgivande lagg. Undvika dikning i andra fuktiga marker ovanför beståndet</p> <p>Spec värden: Sumpskog 99 %. Torvmark 100 %. Naturvärde (SKS) 100 %.</p> <p>Generellt: Registrerad som naturvärdesobjekt enligt SKS register.</p> <p>Priotal Visar-%: 3,7 Gallringsmall (SKS): 0,8</p> <p>Drivning: G: Medelgoda (3). Y: Mycket jämn (1). L: Plan mark (1).</p>																						
77	1,9	2														Myr						

Avdelningsbeskrivning

Skifte: 5, Värnäs 1:50

När: 1 = Snarast, 2 = Inom 2-5 år, 3 = Inom 5-10 år, 4 = Inom 10 - 20 år, FF = Förfallen

² PG - Produktionsmål med miljöhänsyn

¹ i = grön kommentar, ii = generell kommentar, iii = åtgärdskommentar, iv = speciella värden

Avd nr	Areal ha (-Avdrag [Skikt])	Ä g o	Ålder år	Hkl Skikt	SI	Virkesförråd m ³ sk		Mål klass	Trädslag		Med diam cm	Med höjd m	Stamantal /ha	G-yta m ²	Terräng		Beskrivning	Åtgärd Alternativ	N ä r	Uttag inkl tillväxt		Årlig tillväxt m ³ sk per ha	Not ¹
						ha	avd		GYL	Trp					%	m ³ sk							
78	0,9	1	55	G1	T20	160	144	PG ²	Tall Gran Löv	80 15 5	20 17 16	14	1400	27	321		Varier bonitet Varier förråd Surdrog Frisk (2)	Gallring	2	35	59	4,6	
Priotal Gallringsmall (SKS): 3,7 Total gödslingseffekt (under ca 10 år) av en giva om 150 Kg N/ha: 23 m ³ sk/ha Drivning: G: Medelgoda (3). Y: Jämn (2). L: Plan mark (1).																							
79	0,9	1	15	S2	G18	220	198	PG ²	Tall Gran Löv	10 80 10	21 21 23	17	1200	28	321		Surdrog Fuktig (3)	Föryng avv Markberedning (F) Plantering (F) Återväxtkontroll (F)	2 2 3 3	95	198	2,1	
Priotal Visar-%: 1,1 Gallringsmall (SKS): 3,1 Drivning: G: Medelgoda (3). Y: Jämn (2). L: Plan mark (1).																							
80	2,6	1	55	G1	G24	285	741	PG ²	Gran Löv	85 15	21 22	18	2200	35	322		Varier förråd Olikåldrigt Enstaka öf Stamtätt Frisk (2)	Ingen åtgärd				9,1	ii ¹
Generellt: Enstaka vindfällan, mer löv i NÖ. Priotal Gallringsmall (SKS): 3,8 Total gödslingseffekt (under ca 10 år) av en giva om 150 Kg N/ha: 23 m ³ sk/ha Drivning: G: Medelgoda (3). Y: Jämn (2). L: Svag lutning (2).																							
81	0,2	5															Ledningsgata						

Avdelningsbeskrivning

Skifte: 6, Värnäs 1:50

När: 1 = Snarast, 2 = Inom 2-5 år, 3 = Inom 5-10 år, 4 = Inom 10 - 20 år, FF = Förfallen

² PG - Produktionsmål med miljöhänsyn

¹ i = grön kommentar, ii = generell kommentar, iii = åtgärdskommentar, iv = speciella värden

Avd nr	Areal ha (-Avdrag [Skikt])	Ä g o	Ålder år	Hkl Skikt	SI	Virkesförråd m ³ sk		Mål klass	Trädslag	Med diam cm	Med höjd m	Stamantal /ha	G-yta m ²	Terräng		Beskrivning	Åtgärd Alternativ	N ä r	Uttag inkl tillväxt		Årlig tillväxt m ³ sk per ha	Not ¹	
						ha	avd							GYL	Trp				%	m ³ sk			
82	0,3	2														Myr							
83	2,5	9														Biotopskydd							iv ¹

Spec värden: Sumpskog 6 %. Nyckelbiotop 80 %. Biotopskydd 98 %. SLU Rödlistan 100 %.

Avdelningsbeskrivning

Skifte: 7, Värnäs 1:50

När: 1 = Snarast, 2 = Inom 2-5 år, 3 = Inom 5-10 år, 4 = Inom 10 - 20 år, FF = Förfallen

² PG - Produktionsmål med miljöhänsyn

¹ i = grön kommentar, ii = generell kommentar, iii = åtgärdskommentar, iv = speciella värden

Avd nr	Areal ha (-Avdrag [Skikt])	Ä g o	Ålder år	Hkl Skikt	SI	Virkesförråd m ³ sk		Mål klass	Trädslag	Med diam cm	Med höjd m	Stamantal /ha	G-yta m ²	Terräng		Beskrivning	Åtgärd Alternativ	N ä r	Uttag inkl tillväxt		Årlig tillväxt m ³ sk per ha	Not ¹
						ha	avd							GYL	Trp				%	m ³ sk		
84	17,1	9														Naturreservat						iv ¹
Spec värden: Sumpskog 5 %. Nyckelbiotop 65 %. Biotopskydd 4 %. Naturreservat 100 %. SLU Rödlistan 100 %.																						
84:1	3,3	2														Naturreservat						

Avdelningsbeskrivning

Skifte: 8, Värnäs 1:50

När: 1 = Snarast, 2 = Inom 2-5 år, 3 = Inom 5-10 år, 4 = Inom 10 - 20 år, FF = Förfallen

² PG - Produktionsmål med miljöhänsyn

¹ i = grön kommentar, ii = generell kommentar, iii = åtgärdskommentar, iv = speciella värden

Avd nr	Areal ha (-Avdrag [Skikt])	Ä g o	Ålder år	Hkl Skikt	SI	Virkesförråd m ³ sk		Mål klass	Trädslag	Med diam cm	Med höjd m	Stamantal /ha	G-yta m ²	Terräng		Beskrivning	Åtgärd Alternativ	N ä r	Uttag inkl tillväxt		Årlig tillväxt m ³ sk per ha	Not ¹	
						ha	avd							GYL	Trp				%	m ³ sk			
85	0,5	1	15	R2	B18	10	5	PG ²	Tall Gran Löv	35 10 55					333		Frisk (2)	Röjning	1	35		2,5	iv ¹
Spec värden: Lövdominans A. Lövdominans F. VMI-ytor 5 %. Drivning: G: Medelgoda (3). Y: Något ojämn (3). L: Måttlig lutning (3).																							
86	0,6 (-0,1)	1 2	90	S3	T12	20	10	NO,b	Tall	100	17	11	400	4	321		Ojämnt Olikåldrigt Varier bonitet Varier förråd Fuktig (3) Avdrag: myr	Ingen åtgärd				0,8	i,iv ¹
Målklass: NO - Naturvårdsmål, orört. Syftet är att bevara naturvärden. Ingår i certifiering för målklass NS/NO. Naturvård: Beskrivning Torvmark. Fläckar med öppna myrimpediment blandat med relativt växtlig äldre tallskog. Enstaka riktigt gamla tallar. Undervegetationen domineras av odon, skvattram, tranbär och hjortron. I bottenskiktet vitmossor av olika arter. Kantzonen mot fastmark (laggen) har en rikare örtvegetation. Miljön utnyttjas av skogshönsen, främst tjädern. Många insekter, inte minst fjärilar, trivs i denna typ av skog. Stabilt skogstillstånd. Häckningsplats för rovfågel. Mål Bevara en stabil talldominerad miljö med lång trädkontinuitet för att på sikt skapa ökad andel gamla träd och ökande andel död ved Åtgärd Ingen åtgärd i beståndet inklusive omgivande lagg. Undvika dikning i andra fuktiga marker ovanför beståndet Spec värden: VMI-ytor 10 %. Priotal Visar-%: 7,0 Drivning: G: Medelgoda (3). Y: Jämn (2). L: Plan mark (1).																							
87	2,2	1	150	S2	T16	120	264	PG ²	Tall Gran Löv	90 5 5	28 21 20	18	500	14	322		Varier bonitet Varier förråd Surdrog Frisk (2)	Föryng avv Sådd (F) Återväxtkontroll (F)	1 2 3	95	251	0,3	iv ¹
Spec värden: Sumpskog 7 %. Priotal Visar-%: 2,1 Drivning: G: Medelgoda (3). Y: Jämn (2). L: Svag lutning (2).																							

Avdelningsbeskrivning

Skifte: 8, Värnäs 1:50

När: 1 = Snarast, 2 = Inom 2-5 år, 3 = Inom 5-10 år, 4 = Inom 10 - 20 år, FF = Förfallen

² PG - Produktionsmål med miljöhänsyn

¹ i = grön kommentar, ii = generell kommentar, iii = åtgärdskommentar, iv = speciella värden

Avd nr	Areal ha (-Avdrag [Skikt])	Ä g o	Ålder år	Hkl Skikt	SI	Virkesförråd m ³ sk		Mål klass	Trädslag	Med diam cm	Med höjd m	Stamantal /ha	G-yta m ²	Terräng		Beskrivning	Åtgärd Alternativ	N ä r	Uttag inkl tillväxt		Årlig tillväxt m ³ sk per ha	Not ¹	
						ha	avd							GYL	Trp				%	m ³ sk			
88	3,8	2														Myr							
89	0,8	1	130	S2	T14	110	88	PG ²	Tall Gran Löv	90 5 5	23 20 15	15	700	14	332	Ojämnt Olikåldrigt Varier bonitet Surdrog Frisk (2)	Föryng avv Sådd (F) Återväxtkontroll (F)	1 2 3	95	84	0,3	iv ¹	
<p>Spec värden: Sumpskog 32 %. SLU Rödlistan 100 %.</p> <p>Priotal Visar-%: 2,2 Gallringsmall (SKS): 0,5</p> <p>Drivning: G: Medelgoda (3). Y: Något ojämn (3). L: Svag lutning (2).</p>																							
90	0,1	1	100	S3	T14	85	9	NO,s	Tall Löv	95 5	18 10	13	1000	14	311	Nyckelbiotop Varier förråd Stor diam sprid Flerskiktat Fuktig (3)	Ingen åtgärd					2,0	i,iv ¹
<p>Målklass: NO - Naturvårdsmål, orört. Syftet är att nyskapa naturvärden. Ingår i certifiering för målklass NS/NO.</p> <p>Naturvård: Beskrivning Tallrismosse. Fläckar med öppna myrimpediment blandat med relativt växtlig äldre tallskog. Enstaka riktigt gamla tallar. Inslag av gammal klen björk. Undervegetationen domineras av odon, skvattram, tranbär och hjortron. I bottenskiktet vitmossor av olika arter. Kantzonen mot fastmark (laggen) har ett större inslag av lövträd och en rikare örtvegetation. Miljön utnyttjas av skogshönsen, främst tjädern. Många insekter, inte minst fjärilar, trivs i denna typ av skog. Stabilt skogstillstånd. Häckningsplats för rovfågel. Nyckelbiotop enligt SKS register. Mål Bevara en stabil talldominerad miljö med lång trädkontinuitet för att på sikt skapa ökad andel gamla träd och ökande andel död ved Åtgärd Ingen åtgärd i beståndet inklusive omgivande lagg. Undvika dikning i andra fuktiga marker ovanför beståndet</p> <p>Spec värden: Sumpskog 20 %. Nyckelbiotop 79 %. VMI-tytor 5 %.</p> <p>Priotal Visar-%: 4,4 Gallringsmall (SKS): 0,7</p> <p>Drivning: G: Medelgoda (3). Y: Mycket jämn (1). L: Plan mark (1).</p>																							

Avdelningsbeskrivning

Skifte: 9, Värnäs 1:50

När: 1 = Snarast, 2 = Inom 2-5 år, 3 = Inom 5-10 år, 4 = Inom 10 - 20 år, FF = Förfallen

² PG - Produktionsmål med miljöhänsyn

¹ i = grön kommentar, ii = generell kommentar, iii = åtgärdskommentar, iv = speciella värden

Avd nr	Areal ha (-Avdrag [Skikt])	Ägo	Ålder år	Hkl Skikt	SI	Virkesförråd m ³ sk		Mål klass	Trädslag	Med diam cm	Med höjd m	Stamantal /ha	G-yta m ²	Terräng		Beskrivning	Åtgärd Alternativ	När	Uttag inkl tillväxt		Årlig tillväxt m ³ sk per ha	Not ¹	
						ha	avd							GYL	Trp				%	m ³ sk			
91	0,5	1	85	S1	T22	240	120	PG ²	Tall Gran Löv	40 40 20	32 23 17	20	1000	22	211	Olikåldrigt Enstaka öf Luckigt Stor diam sprid Frisk (2)	Ingen åtgärd					5,3	
Priotal Visar-%: 2,6 Total gödslingsseffekt (under ca 10 år) av en giva om 150 Kg N/ha: 20 m ³ sk/ha Drivning: G: Goda (2). Y: Mycket jämn (1). L: Plan mark (1).																							
92	2,5	2														Myr							
93	0,6	1	60	G1	T16	65	39	PG ²	Tall Gran Löv	75 5 20	18 15 13	13	700	13	312	Ojämnt Olikåldrigt Stor diam sprid Varier förråd Fuktig (3)	Ingen åtgärd					2,3	ii,iv ¹
Spec värden: Sumpskog 26 %. VMI-yltor 10 %. Generellt: Varierad bonitet, delvis torvmark, Priotal Gallringsmall (SKS): 1,3 Total gödslingsseffekt (under ca 10 år) av en giva om 150 Kg N/ha: 18 m ³ sk/ha Drivning: G: Medelgoda (3). Y: Mycket jämn (1). L: Svag lutning (2).																							
94	1,8	1	65	G1	T22	170	306	PG ²	Tall Gran Löv	85 10 5	25 23 18	18	800	20	222	Gallrat Surdrog Frisk (2)	Ingen åtgärd					5,1	
Priotal Gallringsmall (SKS): 0,8 Total gödslingsseffekt (under ca 10 år) av en giva om 150 Kg N/ha: 23 m ³ sk/ha Drivning: G: Goda (2). Y: Jämn (2). L: Svag lutning (2).																							

Avdelningsbeskrivning

Skifte: 9, Värnäs 1:50

När: 1 = Snarast, 2 = Inom 2-5 år, 3 = Inom 5-10 år, 4 = Inom 10 - 20 år, FF = Förfallen

² PG - Produktionsmål med miljöhänsyn

¹ i = grön kommentar, ii = generell kommentar, iii = åtgärdskommentar, iv = speciella värden

Avd nr	Areal ha (-Avdrag [Skikt])	Ä g o	Ålder år	Hkl Skikt	SI	Virkesförråd m ³ sk		Mål klass	Trädslag	Med diam cm	Med höjd m	Stamantal /ha	G-yta m ²	Terräng		Beskrivning	Åtgärd Alternativ	N ä r	Uttag inkl tillväxt		Årlig tillväxt m ³ sk per ha	Not ¹	
						ha	avd							GYL	Trp				%	m ³ sk			
95	1,1	1	6	R1	G22	1	1	PG ²	Tall Gran	15 85					322		Gruppställt Luckigt Ojämnt Frisk (2)	Röjningskontroll	3			2,3	
Drivning: G: Medelgoda (3). Y: Jämn (2). L: Svag lutning (2).																							
95	[1,1]	1	110	ÖF	G22	65	72	PG ²	Tall	100	45	21	200	7	322		Frisk (2)	Avverkning ÖF	1	95	68	0,3	
Drivning: G: Medelgoda (3). Y: Jämn (2). L: Svag lutning (2).																							
96	0,3	1	80	S2	G24	230	69	PG ²	Tall Gran Löv	15 75 10	40 28 23		800	23	222		Gallrat Frisk (2)	Föryng avv Plantering (F) Återväxtkontroll (F)	1 2 2	95	66	0,7	
Priotal Visar-%: 3,1 Gallringsmall (SKS): 0,6																							
Drivning: G: Goda (2). Y: Jämn (2). L: Svag lutning (2).																							
97	0,8	1	17	R2	T22	20	16	PG ²	Tall Gran	60 40		6	2700		222		Olikåldrigt Flerskiktat Luckigt Enstaka öf Frisk (2)	Röjning	1	25		3,6	ii,iii ¹
Generellt: Lämnad hänsyn i sump, områden med G1.																							
Åtgärder: Röjning: Varierat röjningsbehov.																							
Drivning: G: Goda (2). Y: Jämn (2). L: Svag lutning (2).																							

Avdelningsbeskrivning

Skifte: 9, Värnäs 1:50

När: 1 = Snarast, 2 = Inom 2-5 år, 3 = Inom 5-10 år, 4 = Inom 10 - 20 år, FF = Förfallen

² PG - Produktionsmål med miljöhänsyn

¹ i = grön kommentar, ii = generell kommentar, iii = åtgärdskommentar, iv = speciella värden

Avd nr	Areal ha (-Avdrag [Skikt])	Ä g o	Ålder år	Hkl Skikt	SI	Virkesförråd m ³ sk		Mål klass	Trädslag	Med diam cm	Med höjd m	Stamantal /ha	G-yta m ²	Terräng		Beskrivning	Åtgärd Alternativ	N ä r	Uttag inkl tillväxt		Årlig tillväxt m ³ sk per ha	Not ¹	
						ha	avd							GYL	Trp				%	m ³ sk			
98	1,7	1	60	G1	T22	165	281	PG ²	Tall Gran Löv	70 10 20	24 23 18					322						5,2	
Priotal Gallringsmall (SKS): 1,1 Total gödslingseffekt (under ca 10 år) av en giva om 150 Kg N/ha: 23 m ³ sk/ha Drivning: G: Medelgoda (3). Y: Jämn (2). L: Svag lutning (2).																							
99	0,3	1	100	S3	B14	110	33	NO,s	Tall Gran Löv	20 25 55	22 22 19					311						2,5	i,iv ¹
Målklass: NO - Naturvårdsmål, orört. Syftet är att nyskapa naturvärden. Ingår i certifiering för målklass NS/NO. Naturvård: Beskrivning Lövdominerat bestånd på fuktig mark med kärrtorv eller finjordar som underlag. Buskskikt och undervegetation är rikt och varierat. Tidigare har området troligen använts för bete och/eller slåtter. Diken (finns/finns ej). Självgallring tillsammans med vattnets påverkan (hög grundvattennivå stor del av året) ger ett kontinuerligt tillskott av döende träd och död ved. Biotopen är viktig för bl a järpe och hackspettar. Mål Bibehålla ett tillstånd av förändring (ständig förnyring och avdöende - successionsstadium) med stor mängd död ved. Fuktigheten/vattenflödet är en förutsättning för områdets fortsatta utveckling. Åtgärd Om vattenstörningen (periodvisa översvämningar) utförs inga åtgärder. Om granen vandrar in utförs röjningar/gallring med 10-15 års mellanrum. Körning med tunga skogsmaskiner riskerar att förstöra mark- och vattentillståndet. I samband med gallring av gran kan vissa delar av lövskogen förnygras genom luckhuggning - då bör överståndare av äldre träd lämnas kvar. Spec värden: Lövdominans A. Priotal Visar-%: 2,4 Drivning: G: Medelgoda (3). Y: Mycket jämn (1). L: Plan mark (1).																							
100	0,6	1	10	R2	T20	3	2	PG ²	Tall Gran	65 35		2	2000			222						2,3	iii ¹
Åtgärder: Röjning: Röj vid älgssäker höjd, ca 5-6 m. Drivning: G: Goda (2). Y: Jämn (2). L: Svag lutning (2).																							

Avdelningsbeskrivning

Skifte: 9, Värnäs 1:50

När: 1 = Snarast, 2 = Inom 2-5 år, 3 = Inom 5-10 år, 4 = Inom 10 - 20 år, FF = Förfallen

² PG - Produktionsmål med miljöhänsyn

¹ i = grön kommentar, ii = generell kommentar, iii = åtgärdskommentar, iv = speciella värden

Avd nr	Areal ha (-Avdrag [Skikt])	Ägo	Ålder år	Hkl Skikt	SI	Virkesförråd m ³ sk		Mål klass	Trädslag	Med diam cm	Med höjd m	Stamantal /ha	G-yta m ²	Terräng		Beskrivning	Åtgärd Alternativ	När	Uttag inkl tillväxt		Årlig tillväxt m ³ sk per ha	Not ¹	
						ha	avd							GYL	Trp				%	m ³ sk			
100	[0,6]	1	110	ÖF	T20	80	48	PG ²	Tall	100	44	22	200	8	222		Frisk (2)	Avverkning ÖF	1	95	46	0,3	
Drivning: G: Goda (2). Y: Jämn (2). L: Svag lutning (2).																							
101	0,3	1	7	R1	T22	1	0	PG ²	Tall Gran Löv	70 25 5		1	2000		222		Enstaka öf Frisk (2)	Röjningskontroll	3			2,2	
Drivning: G: Goda (2). Y: Jämn (2). L: Svag lutning (2).																							

Avd 5 - 64

NO

Skogliga data

Areal: 0,5 ha

Ålder: 200 år

Ståndortsindex: T22

Huggningsklass: S3

Virkesförrådet uppgår till 270 m³sk/ha och 135 m³sk totalt.

Trädslagsfördelning: 90% tall 10% gran

Beskrivning

Talldominerad olikåldrig skog. Flera mycket gamla tallar med pansarbark - det har troligen funnits träd på platsen under lång tid (kontinuitet). Luckigheten i beståndet är gynnsamt för värmeälskande insekter.

Mål

Vara en del av ett mosaikartat skogslandskap. Bibehålla en kontinuitet av äldre träd i landskapet. Bevara troliga lekplatser för tjäder.

Åtgärd

Ingen åtgärd.

Generella kommentarer:

olikldrigt 80-200 år.

R=Fornlämning, fångstgrop.

Avd 5 - 69

NO

Skogliga data

Areal: 1,1 ha

Ålder: 170 år

Ståndortsindex: G22

Huggningsklass: S3

Virkesförrådet uppgår till 230 m³sk/ha och 253 m³sk totalt.

Trädslagsfördelning: 30% tall 40% gran 30% löv

Beskrivning

En urskogslignande miljö med hög ålder som gallrats för entid sen. Död ved finns i viss omfattning. Delar av området är lövsump med björk och klibbal. Man hittar många olika arter av mindre växter och djur, men ofta tämligen få exemplar av varje art (artrikedomen är stor, men antalet individer litet).

Mål

Säkerställa mängden död ved i beståndet, bevara inslaget av överståndare och träd av olika dimension och ålder.

Åtgärd

Ingen åtgärd.

Generella kommentarer:

Delvis registrerad som naturvärdesobjekt enligt SKS register.

Avd 5 - 73

NO

Skogliga data

Areal: 1,2 ha

Ålder: 170 år

Ståndortsindex: T22

Huggningsklass: S3

Virkesförrådet uppgår till 160 m³sk/ha och 192 m³sk totalt.

Trädslagsfördelning: 85% tall 5% gran 10% löv

Beskrivning

Gles gammal tallskog med inslag av löv, områden med klubbalskärr. I söder något tätare med större graninslag. Stort inslag av död ved, både stående och liggande. Glesheten gör ljusinsläppet stort vilket gynnar värmeälskande arter. Nyckelbiotop enligt SKS register.

Mål

Bibehålla de gamla träden samt öka andelen död ved.

Åtgärd

Ingen åtgärd

Avd 5 - 76

NO

Skogliga data

Areal: 0,5 ha

Ålder: 160 år

Ståndortsindex: T12

Huggningsklass: S3

Virkesförrådet uppgår till 90 m³sk/ha och 45 m³sk totalt.

Trädslagsfördelning: 100% tall

Beskrivning

Tallrismosse. Fläckar med öppna myrimpediment blandat med relativt växtlig äldre tallskog. Enstaka riktigt gamla tallar. Inslag av gammal klen björk. Undervegetationen domineras av odon, skvattram, tranbär och hjortron. I bottenskiktet vitmossor av olika arter. Kantzonen mot fastmark (laggen) har ett större inslag av lövträd och en rikare örtvegetation. Miljön utnyttjas av skogshönsen, främst tjädern. Många insekter, inte minst fjärilar, trivs i denna typ av skog. Stabilt skogstillstånd. Häckningsplats för rovfågel.

Mål

Bevara en stabil talldominerad miljö med lång trädkontinuitet för att på sikt skapa ökad andel gamla träd och ökande andel död ved

Åtgärd

Ingen åtgärd i beståndet inklusive omgivande lagg. Undvika dikning i andra fuktiga marker "ovanför" beståndet

Generella kommentarer:

Registrerad som naturvärdesobjekt enligt SKS register.

Avd 8 - 86

NO

Skogliga data

Areal: 0,6 0,1 ha

Ålder: 90 år

Ståndortsindex: T12

Huggningsklass: S3

Virkesförrådet uppgår till 20 m³sk/ha och 10 m³sk totalt.

Trädslagsfördelning: 100% tall

Beskrivning

Torvmark. Fläckar med öppna myrimpediment blandat med relativt växtlig äldre tallskog. Enstaka riktigt gamla tallar. Undervegetationen domineras av odon, skvattram, tranbär och hjortron. I bottenskiktet vitmossor av olika arter. Kantzonen mot fastmark (laggen) har en rikare örtvegetation. Miljön utnyttjas av skogshönsen, främst tjädern. Många insekter, inte minst fjärilar, trivs i denna typ av skog. Stabilt skogstillstånd. Häckningsplats för rovfågel.

Mål

Bevara en stabil talldominerad miljö med lång trädkontinuitet för att på sikt skapa ökad andel gamla träd och ökande andel död ved

Åtgärd

Ingen åtgärd i beståndet inklusive omgivande lagg. Undvika dikning i andra fuktiga marker "ovanför" beståndet

Avd 8 - 90

NO

Skogliga data

Areal: 0,1 ha

Ålder: 100 år

Ståndortsindex: T14

Huggningsklass: S3

Virkesförrådet uppgår till 85 m³sk/ha och 9 m³sk totalt.

Trädslagsfördelning: 95% tall 5% löv

Beskrivning

Tallrismosse. Fläckar med öppna myrimpediment blandat med relativt växtlig äldre tallskog. Enstaka riktigt gamla tallar. Inslag av gammal klen björk. Undervegetationen domineras av odon, skvattram, tranbär och hjortron. I bottenskiktet vitmossor av olika arter. Kantzonen mot fastmark (laggen) har ett större inslag av lövträd och en rikare örtvegetation. Miljön utnyttjas av skogshönsen, främst tjädern. Många insekter, inte minst fjärilar, trivs i denna typ av skog. Stabilt skogstillstånd. Häckningsplats för rovfågel. Nyckelbiotop enligt SKS register.

Mål

Bevara en stabil talldominerad miljö med lång trädkontinuitet för att på sikt skapa ökad andel gamla träd och ökande andel död ved

Åtgärd

Ingen åtgärd i beståndet inklusive omgivande lagg. Undvika dikning i andra fuktiga marker "ovanför" beståndet

Avd 9 - 99

NO

Skogliga data

Areal: 0,3 ha

Ålder: 100 år

Ståndortsindex: B14

Huggningsklass: S3

Virkesförrådet uppgår till 110 m³sk/ha och 33 m³sk totalt.

Trädslagsfördelning: 20% tall 25% gran 55% löv

Beskrivning

Lövdominerat bestånd på fuktig mark med kärrtorv eller finjordar som underlag. Buskskikt och undervegetation är rikt och varierat. Tidigare har området troligen använts för bete och/eller slätter. Diken (finns/finns ej). Självgallring tillsammans med vattnets påverkan (hög grundvattennivå stor del av året) ger ett kontinuerligt tillskott av döende träd och död ved. Biotopen är viktig för bl a järpe och hackspettar.

Mål

Bibehålla ett tillstånd av förändring (ständig föryngring och avdöende - successionsstadium) med stor mängd död ved. Fuktheten/vattenflödet är en förutsättning för områdets fortsatta utveckling.

Åtgärd

Om vattenstörningen (periodvisa översvämningar) utförs inga åtgärder. Om granen vandrar in utförs röjningar/gallring med 10-15 års mellanrum. Körning med tunga skogsmaskiner riskerar att förstöra mark- och vattentillståndet. I samband med gallring av gran kan vissa delar av lövskogen föryngras genom luckhuggning - då bör överståndare av äldre träd lämnas kvar.

Generella kommentarer

- Avd 5 - 62** Bäckdal, enstaka torrträd och vindfällen, ogallrat i bäckdalen och branten.
R=Fornlämning, möjlig lägenhetsbebyggelse.
- Avd 5 - 64** olikldrigt 80-200 år.
R=Fornlämning, fångstgrop.
- Avd 5 - 65** R=Fornminne, fångstgrop.
- Avd 5 - 68** ÖF avverkade, enstaka löv. Delvis registrerad som naturvärdesobjekt enligt SKS register.
- Avd 5 - 69** Delvis registrerad som naturvärdesobjekt enligt SKS register.
- Avd 5 - 74** Områden med R1
- Avd 5 - 75** Delvis registrerad som naturvärdesobjekt enligt SKS register.
- Avd 5 - 76** Registrerad som naturvärdesobjekt enligt SKS register.
- Avd 5 - 80** Enstaka vindfällen, mer löv i NÖ.

Generella kommentarer

Avd 9 - 93 Varierad bonitet, delvis torvmark,

Avd 9 - 97 Lämnad hänsyn i sump, områden med G1.

Skogskarta över
Nedre Värnäs 1:50
Övre Älvdal församling
Torsby kommun
Värmlands län
Planen avser 2024 - 2033
Inv av Martin Eriksson
Utskriftsdatum 2025-01-10

Huggningsklass

-  Röjningsskog
-  Gallringsskog
-  Föryngr.avv-skog

