



SKOGSMÄKLARNA



Gård i Degerbyn invid sjön Värmeln

Snabbfakta

Tomtareal/mark 36,0868ha

Pristyp

Accepterat bud vid offentlig auktion

Gård i Degerbyn invid sjön Värmeln

Nu finns möjlighet att, genom auktion enligt samäganderättslagen, förvärva en gård med möjligheter invid sjön Värmeln. Fastigheten omfattar bostadshus om 4 rok på 90 m² med renoveringsbehov. Ladugård med loge och en större maskinhall med gjuten platta. Här finns även ett mindre magasin. Arealen på ca 40 ha består bl.a. av ca 19 ha produktiv skogsmark och ca 17 ha inäga. Fastigheten ligger inom Degerbyns VVO.

Om bostaden

Fastighetstyp	Lantbruk, gård
Fastighetsbeteckning	GRUMS DEGERBYN 1:185
Huvudinriktning	Skog, Gård
Typkod	120 - Lantbruksenhet bebyggd
Län	Värmland
Kommun	Grums
Gatuadress	Degerbyn Högåsen 1
Postnummer	664 92
Ort	Värmskog
Tomtarealuppgifter enligt	Lantmäteriet
Tomtareal/mark	360 868 m ²
Totalareal	360 868 m ²
Taxeringsår	2023
Taxeringsvärdet är	Fastställt
Taxeringsvärde byggnad	616 000 SEK
Taxeringsvärde mark	1 455 000 SEK
Summa taxeringsvärde	2 071 000 SEK
Taxeringsvärdesbeskrivning	Det finns en areal-differens mellan Lantmäteriets mätning och den digitalt mätta arealen i Skogsbruksplanen.
Tillträde	Enligt överenskommelse

Försäljningsätt

Offentlig auktion 2024-05-24 16:30:00

Försäljningssätt beskrivning

Fastigheten kommer att försälas genom en auktion enligt samäganderättslagen.
Friskrivningsklausul kommer användas.

Öppen visning kommer hållas den 8:e maj mellan 15:00-18:00

Uppvisande av lånelöfte, alternativt intyg från banken krävs.

Sker budgivning via ombud ska fullmakt lämnas på plats innan auktionen startar.

Köparen skall i direkt anslutning till avslutad auktion teckna köpekontrakt och erlägga 10% av köpeskillingen i handpenning, varför besiktning av objektet/fastigheten och kontroll av finansieringsmöjligheter mm bör vara klart innan bud lämnas. Resterande del av köpeskillning skall erläggas senast vid tillträdet.

Tillträde sker enligt överenskommelse.

Auktionen hålls den 24:e maj klockan 16:30

Plats:

Bygdegården i Värmskog (matsalen)

Broviksvägen 4

664 92 Värmskog

För mer information ring: 0563 19060

Areal

SKOGSMARK

Areastorlek 18,9 ha
Areabeskrivning Virkesförråd 3046 m³

SKOGSIMPEDIMENT

Areastorlek 2,6 ha

BERG/HÄLLMARK

Areastorlek 0,1 ha

INÄGOMARK

Areastorlek 16,9 ha

ÖVRIGMARK

Areastorlek 1,1 ha

Beskrivning för alla arealer

Ovanstående arealer är enligt aktuell skogsbruksplan.

Fastighetsuppgifter

Jakt Fastigheten ligger inom Degerbyns VVO.

Inteckningar

Inteckningar 3

Totalt belopp 515 000 SEK

Övriga rättigheter och belastningar

Rättigheter last	Officialservitut: VÄG
Rättigheter last	Avtalsservitut: UTFARTSVÄG MM - SE BESKRIVNING
Rättigheter last	Officialservitut: RÄTT ATT NYTTJA BÅTPLATS PÅ STAMFASTIGHETENS STRAND VID VÄRMELN - BÅTPLATS
Rättigheter förmån	Officialservitut: VIRKESTRANSPORT
Rättigheter last	Avtalsservitut: KRAFTLEDNING,TRANSFORMATORSTATION - SE BESKRIVNING
Rättigheter last	Avtalsservitut: VATTENLEDNING - SE BESKRIVNING
Rättigheter last	Officialservitut: VÄG
Rättigheter last	Officialservitut: RÄTT ATT NYTTJA BEFINTLIGA VÄGAR PÅ STAMFASTIGHETEN - VÄG
Rättigheter last	Officialservitut: VÄG
Rättigheter last	Ledningsrätt: STARKSTRÖM
Rättigheter last	Officialservitut: RÄTT ATT NYTTJA BEFINTLIGA VÄGAR PÅ STAMFASTIGHETEN - VÄG
Rättigheter last	Officialservitut: RÄTT ATT NYTTJA BEFINTLIGA VÄGAR PÅ STAMFASTIGHETEN - VÄG
Rättigheter last	Officialservitut: RÄTT ATT NYTTJA BEFINTLIGA VÄGAR PÅ STAMFASTIGHETEN - VÄG
Rättigheter last	Ledningsrätt: STARKSTRÖM
Rättigheter last	Officialservitut: RÄTT ATT NYTTJA BEFINTLIGA VÄGAR PÅ STAMFASTIGHETEN - VÄG
Rättigheter last	Avtalsservitut: BRYGG OCH BÅTPLAS SAMT TILLFARTSVÄG OCH AVLOPPS-ANLÄGGNING - SE BESKRIVNING
Samfällighet	GRUMS DEGERBYN FS:6
Samfällighet	GRUMS DEGERBYN S:1
Samfällighet	GRUMS DEGERBYN S:4
Samfällighet	GRUMS DEGERBYN S:3
Avtalsrättigheter	Avtalsservitut UTFARTSVÄG MM
Avtalsrättigheter	Avtalsservitut VATTENLEDNING
Avtalsrättigheter	Avtalsservitut BRYGG OCH BÅTPLAS SAMT TILLFARTSVÄG OCH AVLOPPS-ANLÄGGNING
Avtalsrättigheter	Avtalsservitut Kraftledning, Transformatorstation
Avtalsrättigheter	Avtalsnyttjanderätt OMRÅDE
Avtalsrättigheter	Avtalsnyttjanderätt OMRÅDE
Avtalsrättigheter	Avtalsnyttjanderätt OMRÅDE
Avtalsrättigheter	Avtalsnyttjanderätt OMRÅDE
Avtalsrättigheter	Avtalsnyttjanderätt OMRÅDE

Avtalsrättigheter

Avtalsnyttjanderätt OMRÅDE,FISKE

Samfällighet

GRUMS DEGERBYN S:2

Byggnader**BOSTADSHUS**

Småhusbyggnad lantbruk

Allmän information

Byggår	1909
Värdeår	1929
Byggnadstyp	1½-plan med källare under utbygge
Antal rum	4
Antal sovrum	2
Taxeringsvärde byggnad	400 000 SEK
Boarea (BOA)	90 m ²
Biarea (BIA)	10 m ²
Areauppgift enligt	Lantmäteriet
Rumsbeskrivning	<p>På bottenvåningen finner kök, kammare, vardagsrum och badrum, två ingångar.</p> <p>Köket har kyl/frys i fullhöjd, elspis med plattor och en AGA vedspis. Plastmatta, målad masonit på väggar och plattor i tak.</p> <p>I kammaren är det plastmatta, tapet och spänntak.</p> <p>Vardagsrummet har en fin kakelugn (behöver brandskyddskontrolleras), trägolv, tapet och plattor i tak.</p> <p>Badrummet har PAX-fläkt, WC, handfat och badkar, plastmatta på golv.</p> <p>På övervåningen finns hall, två sovrum och garderober under snedtak.</p> <p>I ena sovrummet är det trägolv, tapet och spänntak, en öppen spis som behöver brandskyddskontrolleras.</p> <p>Det mindre sovrummet har heltäckningsmatta, tapet och spänntak.</p> <p>I källaren finns pannrum och tvättstuga. Vattenpump och hydrofor.</p>

Byggnad

Grund	Huggen sten
Taktyp/takbeklädnad	Plåt
Fasadtyp	Stående träpanel
Fönster	2-glasfönster
Bjälklag	Trä
Stomme	Trä
Byggnadskommentar	Genomgående gamla ytskikt och äldre köksinredning. Källare under utbygge, ca 10 m ² .
Vatten	Enskilt vatten
Avlopp	Enskilt avlopp
Typ av uppvärmning	Centralvärmesystem
Skick på värmeanläggning	Pannan är inte installerad, okänt om sytemet är intakt och fungerande
Elkablar	Ledningar ej bytta
Skorstenstyp	Murad skorsten

MASKINHALL

Ekonomibygnad

Allmän information

Värdeår	1985
Area	240 m ²
Taxeringsvärde byggnad	124 000 SEK
Beskrivning	Byggt i lösvirke med plåttak och gjuten platta. Ca 12,0*20,5 m.

LADUGÅRD, LOGE M.M

Ekonomibygnad

Allmän information

Area	400 m ²
Beskaffenhet	Äldre
Taxeringsvärde byggnad	92 000 SEK
Beskrivning	Byggt i lösvirke med eternittak, murad ladugård med plåttak. Ca 9,5*21,5

MAGASIN

Allmän information

Boarea (BOA)	20 m ²
Beskrivning	Byggt i timmer med stående träpanel, plåttak. Ca 4,4*5,1 m

Kostnader

Vatten och avlopp 1 375 SEK/år

Renhållning 2 760 SEK/år

Sotning 1 800 SEK/år

Summa driftskostnad 5 935 SEK/år

Fastighetsskatt/-avgift 4 688 SEK/år

Beskrivning av kostnader

Kostnader för uppvärmning och försäkring har inte gått att få fram. Övriga angivna kostnader är tagna från Grums Kommun där Renhållning omfattar källsorterings abonnemang för 190 L kärl och 2-veckors tömning. Kostnaden för sotning och brandskyddskontroll är uppskattat utifrån Grums Kommuns taxa.

Övrigt

Förvärvstillstånd krävs ej.

Köparen har beretts tillfälle att besiktiga fastigheten och att noggrant undersöka egendomen. Köparen äger därför ej rätt att påtala sådan fel eller brister som köparen därvid bort upptäcka.

Köparen godtar fastighetens skick, användningsmöjligheter och dispositionsmöjligheter och avstår med bindande verkan – med undantag för vad som uttryckligen garanteras i detta skriftliga avtal – från alla anspråk mot säljaren på grund av faktiska fel, rådighetsfel, rättsliga fel, så kallade dolda fel eller andra fel och brister rörande fastigheten.

Köparen äger ej påtala fel eller brister som sammanhänger med egendomens ålder, byggnadssätt eller användning. Köpeskillingen är bestämd med hänsyn tagen härtill. I fråga om egendomens skick har säljaren ej lämnat någon särskild utfästelse.

Med anledning härav friskrives således säljaren – med undantag för vad som uttryckligen garanteras i detta skriftliga avtal – från alla anspråk mot säljaren på grund av faktiska fel, rådighetsfel, rättsliga fel, så kallade dolda fel eller andra fel och brister rörande fastigheten.

Skogsbruksplanen är upprättad enl. gängse inventeringsmetod och är främst avsedd att användas som underlag för fastighetens skötsel. Uppskattningarna i det enskilda beståndet såväl som för fastigheten som helhet är ungefärliga och kan ej utgöra grund för skadeståndsanspråk.







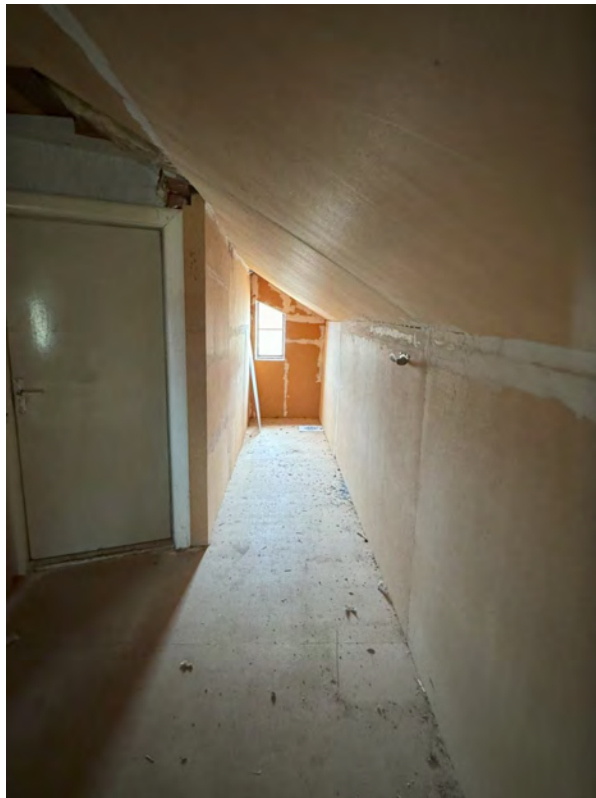


























Kontakter

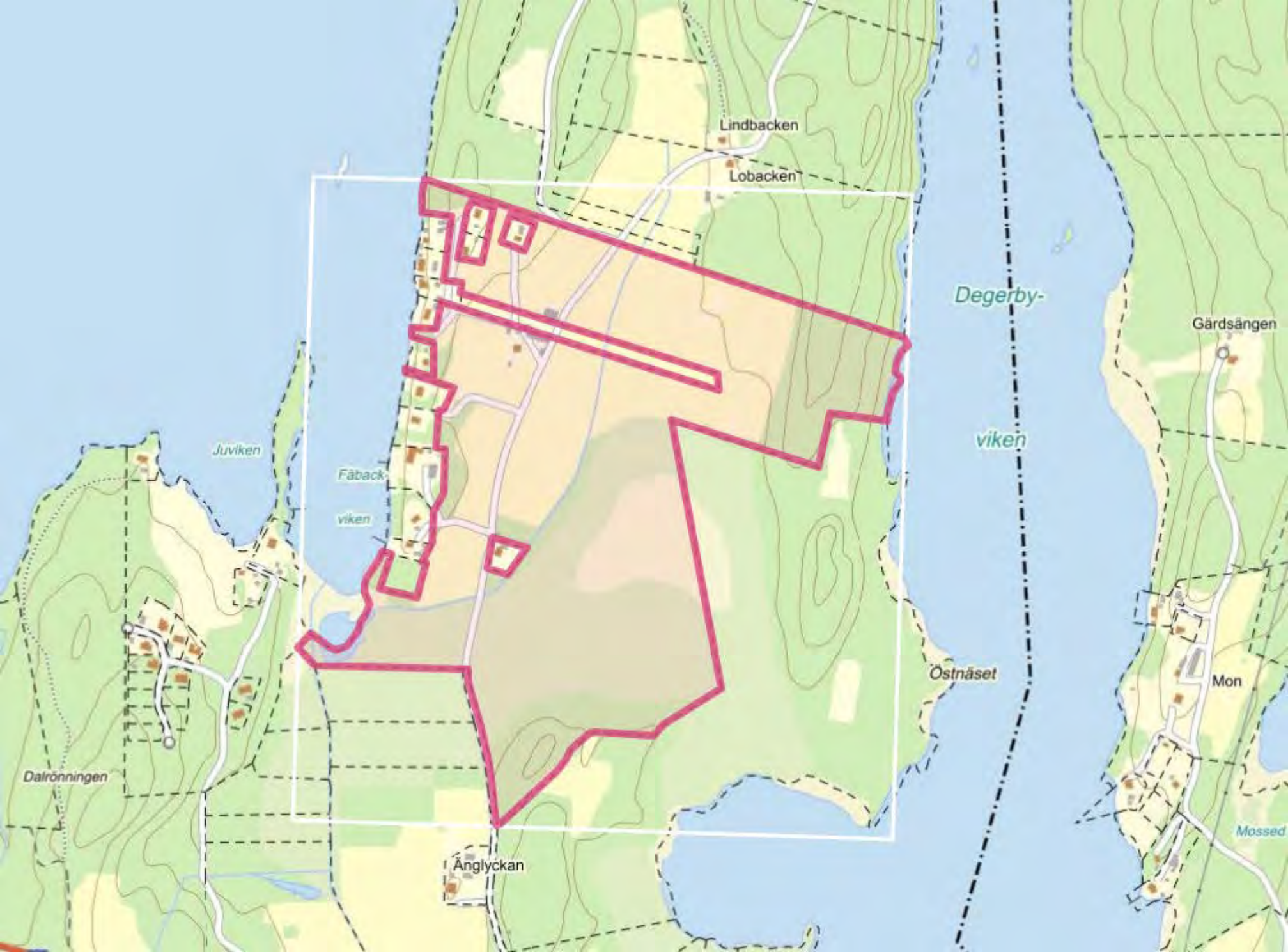


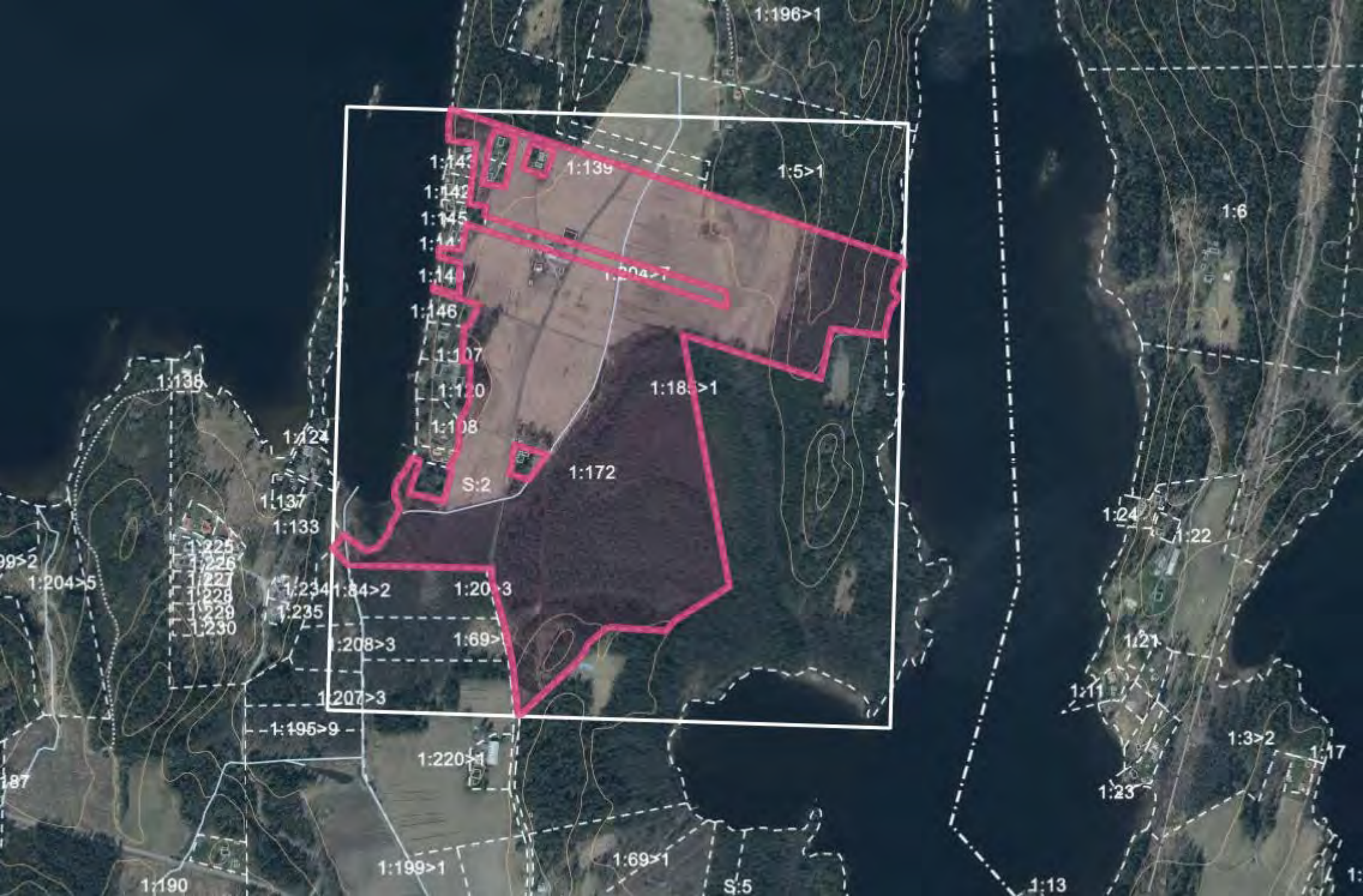
Ansvarig mäklare

Anna Melin Nyström

anna@skogsmaklarna.com

070-660 57 83





1:142

1:139

1:5>1

1:142

1:145

1:141

1:141

1:204>7

1:146

1:185>1

1:107

1:120

1:108

S:2

1:172

1:136

1:124

1:137

1:133

1:225

1:226

1:227

1:228

1:229

1:230

1:234

1:84>2

1:204>3

1:204>5

1:235

1:208>3

1:69>1

1:207>3

1:195>9

1:220>1

1:199>1

1:69>1

S:5

1:13

1:24

1:22

1:21

1:11

1:23

1:3>2

1:17

1:6

1:196>1

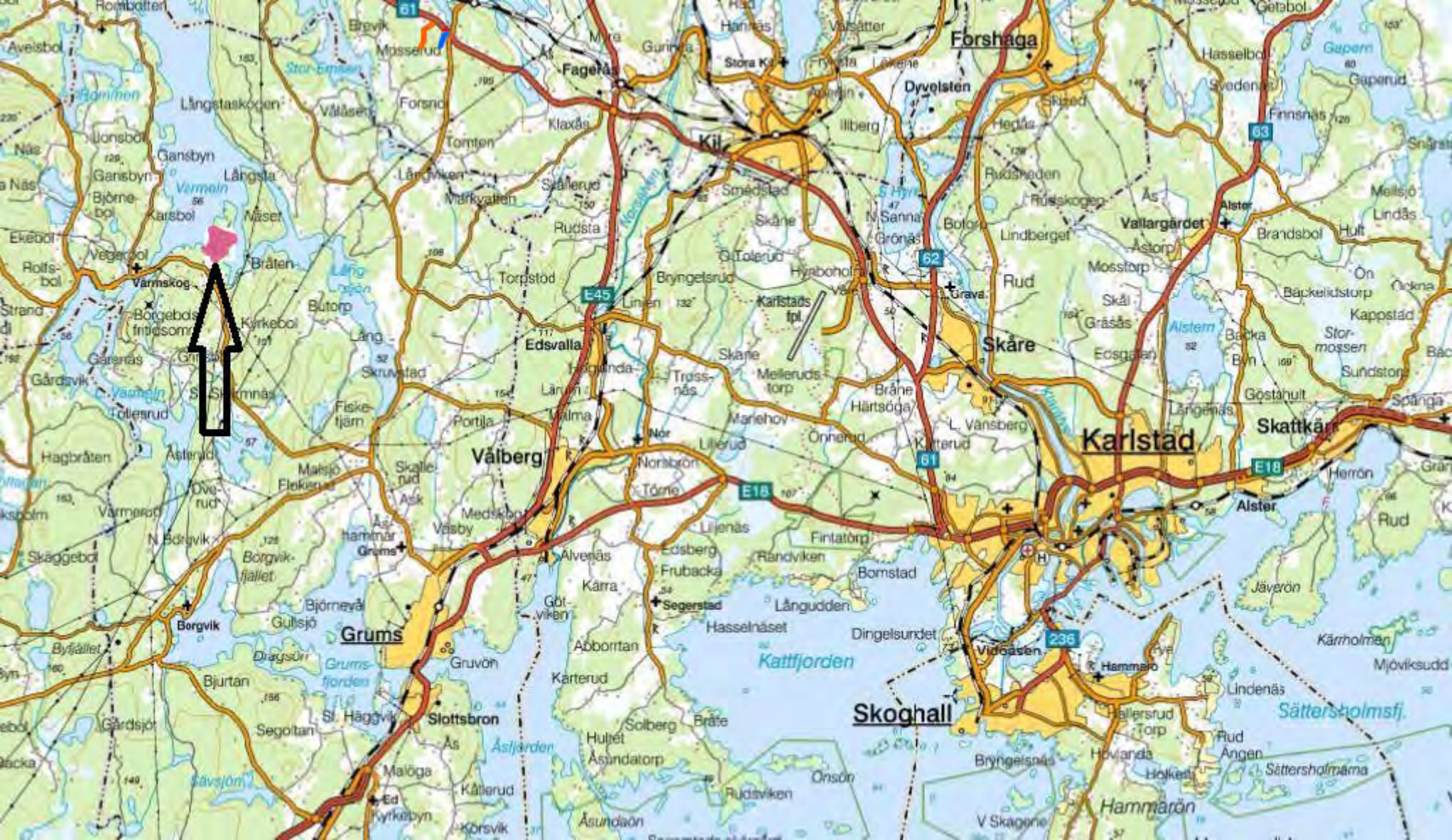
1:99>2

1:87

1:190

1:





Skogsbruksplan

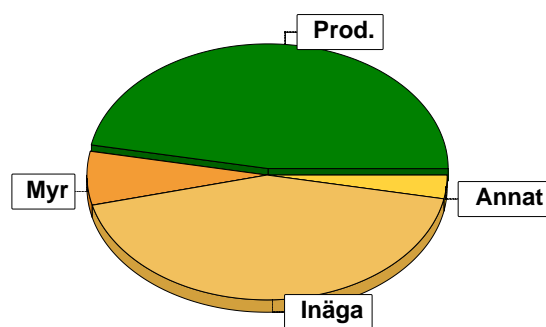
Planens namn	Degerbyn 1:185
Planen avser tiden	fr o m 2024-04-17 och tio år framåt
Fältarbetet utfört under	april 2024
Planen upprättad av	M. Eriksson
Planläggningsmetod	Skogsbruksplan En certifieringsanpassad "grön" skogsbruksplan som bygger på skogliga grunddata som kontrollmätts och uppdaterats i fält. Alla avdelningar är målklassade utifrån en naturvärdesbedömning.
Referenskoordinat (WGS84)	Lat: 59° 28' 10.11" N Long: 12° 58' 6.71" E



Sammanställning över fastigheten

Arealer

	hektar	%
Produktiv skogsmark	18,9	47
Myr/kärr/mosse	2,6	7
Berg/Hällmark	0,1	<1
Inäga/åker	16,9	43
Väg och kraftledning (linjeavdrag)	0,0	<1
Annat	1,1	3
<hr/>		
Summa landareal	39,6	
Vatten	0,1	



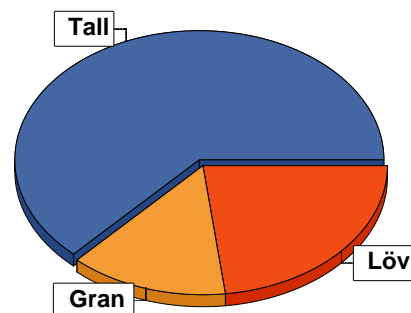
Virkesförråd

	m ³ sk	%	ha
Totalt	Tall 1933	63	11,6
	Gran 423	14	3,3
	Löv 690	23	4,0

m³sk
3046

Medeltal

m³sk per hektar
161



Bonitet

Fastighetens medelbonitet är beräknad till

m³sk per ha
4,8

Tillväxt

Tillväxt för perioden 2024-04-17 + 10 år beräknad med hänsyn till föreslagna åtgärder

m³sk per år
74

Avverkningsförslag

Föryngringsavverkning

Gallring

Naturvårdande skötsel

Totalt under perioden

m³sk
1235
292
289
1816

Förväntad tillväxt första växtsäsongen

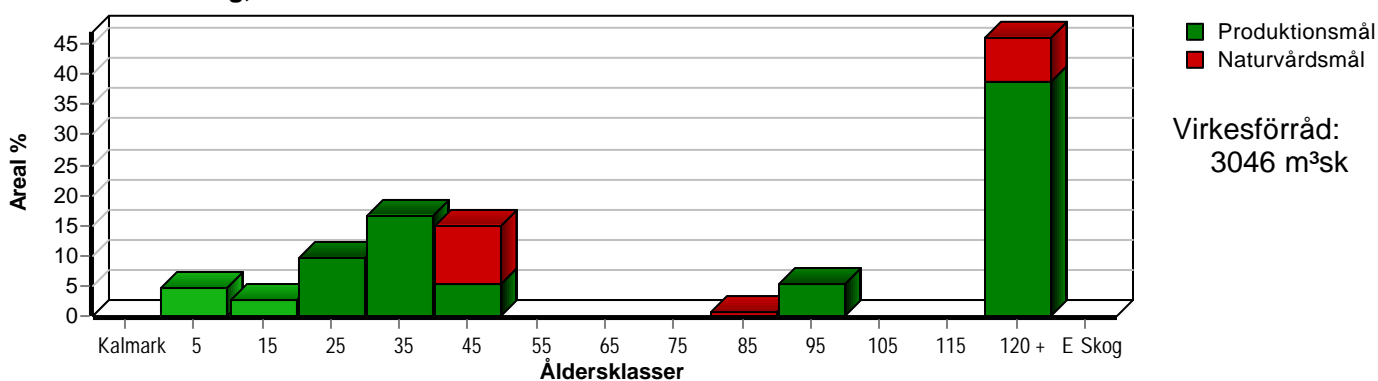
m³sk
99
m³sk per ha
5,2



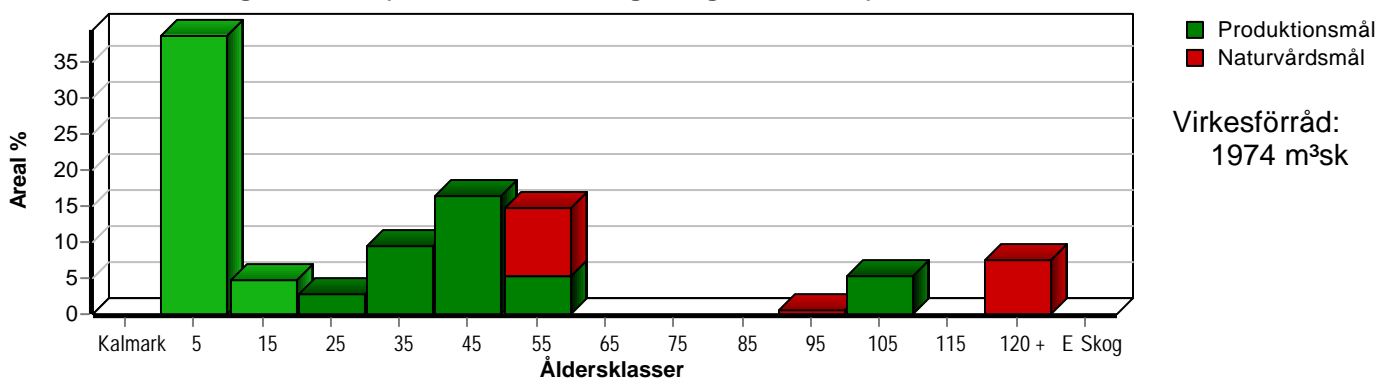
Skogens fördelning på åldersklasser

Åldersklass	Areal		Virkesförråd				
	ha	%	Totalt m ³ sk	m ³ sk /ha	Tall %	Löv %	Gran %
Kalmark							
- 9 år	0,9	5	8	9		12	88
10 - 19	0,5	3	8	16	5	5	90
20 - 29	1,8	10	204	113	4	76	20
30 - 39	3,1	16	588	190	82	8	10
40 - 49	2,8	15	644	230	17	54	30
50 - 59							
60 - 69							
70 - 79							
80 - 89	0,1	1	30	300		100	
90 - 99	1,0	5	180	180	10	25	65
100 - 109							
110 - 119							
120 +	8,7	46	1384	159	95	5	
Lågproduktkog(E) ÖF/Skikt							
Summa/Medel	18,9	100	3046	161	63	23	14

Arefördelning, aktuell



Arefördelning, om 10 år (föresatt att föreslagna åtgärder utförs)



Skogens fördelning på huggningsklasser

Huggningsklass	Areal		Virkesförråd				
	ha	%	Totalt m ³ sk	m ³ sk /ha	Tall %	Löv %	Gran %
Kalmark K1							
K2							
Röjningsskog R1							
R2	1,4	7	16	11	2	9	89
Gallringsskog G1	5,9	31	1049	178	53	21	26
G2	1,8	10	387	215	10	85	5
Föryngrings- avverknings- skog S1	0,1	1	30	300		100	
S2	8,3	44	1460	176	85	7	8
S3	1,4	7	104	74	95	3	2
Lågproducer- ande skog E1							
E2							
E3							
Överstånd/Skikt							
Summa/Medel	18,9	100	3046	161	63	23	14

Kalmark

- K1 Obehandlad kalmark**
Mark där åtgärd(er) behövs för att erhålla tillfredsställande föryngring.
- K2 Behandlad kalmark**
Mark som fullständigt behandlats med återväxt-åtgärder men där föryngringen inte säkerställts.

Röjningsskog

- R1 Plantskog**
Säkerställd föryngring upp till 1,3 m medelhöjd.
- R2 Ungskog**
Skog som är över 1,3 m och som i utvecklings-hänseende motsvarar röjningsskog.

Gallringsskog

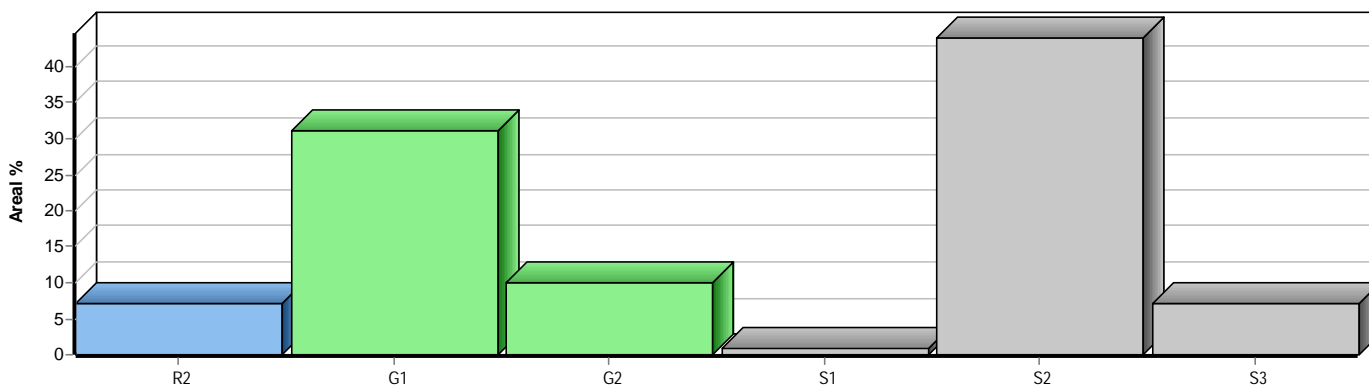
- G1 Normal gallringsskog**
Skog som är yngre än skyddsåldern (lägsta ålder för föryngringsavverkning).
- G2 Äldre gallringsskog**
Skog som uppnått skyddsåldern och där nästa lämpliga åtgärd normalt är gallring.

Föryngringsavverkningsskog

- S1 Skog som kan föryngringsavverkas**
Normalt föreslås ingen avverkningsåtgärd under planperioden.
- S2 Skog som är mogen att föryngringsavverkas**
Normalt infaller en avverkningsåtgärd under planperioden.
- S3 Skog i föryngringsbar ålder**
Föryngringsavverkning bör dock inte utföras.

Lågproducerande skog

- E1 Restskog**
Skog som lämnats efter avverkning eller som uppkommit på grund av skada.
- E2 Gles skog**
Gles skog eller skog av ett för marken olämpligt trädslag.
- E3 Skog av hagmarkskaraktär**
Gles skog av hagmarkskaraktär.



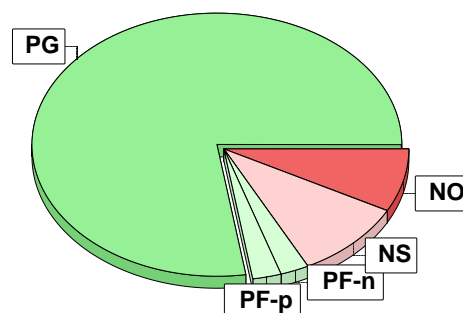
Skogens fördelning på målklasser

Målklass	Areal		Virkesförråd		Tillväxt		Antal avd
	ha	%	m ³ sk	%	m ³ sk	%	
PG	14,6	77,4	2345	76,9	558	75,2	12
PF - produktion	0,5	2,6	90	3,0	13	1,7	1
PF - naturvård	0,5	2,6	90	3,0	13	1,7	1
NS	1,8	9,5	387	12,7	131	17,6	1
NO	1,5	7,9	134	4,4	28	3,8	3
Summa	18,9	100,0	3046	100,0	743	100,0	17

3,3 ha (17,5 %) av planens produktiva areal är avsatta i planens certifiering för NS/NO.

Impediment

	ha	%
Myr	2,6	7
Berg	0,1	<1



Målklasser

Målklasserna ger information om skogens brukning. Klasserna har följande innebörd:

PG Produktionsmål med miljöhänsyn

I avdelningar med låga naturvärden där produktionsmålet styr skötseln. Miljöhänsyn tas genom att hänsynsytor, trädgrupper, evighetsträd och buskar mm lämnas. Miljöhänsyn motsvarar högst ca 10 % av avdelningens produktiva skogsmarksareal.

PF Produktionsmål med förstärkt miljöhänsyn

I avdelningar med låga/vissa naturvärden förenas produktionsmålet med en förstärkt miljöhänsyn. Produktionsmålet styr huvudinriktningen av skötseln, medan naturvårdsmålet dominerar i vissa delar av avdelningen. Förhållandet mellan målen anges som procentsatser av avdelningens produktiva skogsmarksareal. Förstärkt miljöhänsyn innebär att mer än 10 % av avdelningens produktiva skogsmarksareal utgörs av naturhänsyn. Naturvårdsmålet kan i vissa fall överstiga 50 % av avdelningens produktiva skogsmarksareal.

NS Naturvårdsmål med skötsel

I avdelningar med höga naturvärden där återkommande skötsel är nödvändig för att bibehålla områdets naturvärden samt avdelningar med förutsättningar att återskapa dessa naturvärden. Naturvårdsmålet styr skötseln som endast utförs när det är motiverat av naturvårdsskäl.

NO Naturvårdsmål, orört

I avdelningar med höga naturvärden där fri utveckling är nödvändig för att bibehålla områdets naturvärden samt avdelningar med förutsättningar att återskapa dessa naturvärden. Naturvårdsmålet styr genom att området lämnas för fri utveckling. Ibland kan dock ett nyskapande av död ved vara nödvändig för att påskynda utvecklingen av höga naturvärden.

Sammanställning lövdominerade bestånd

För certifiering ska, under merparten av omloppstiden, minst 5 % av arealen för den friska och fuktiga marken domineras av löv.

Av sammanställningens produktiva skogsmarksareal om 18,9 ha är 83,1 % (15,7 ha) frisk eller fuktig.

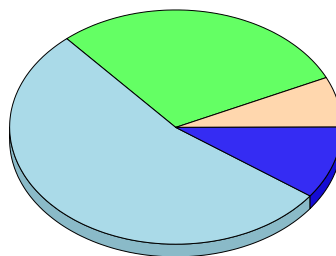
Sammanställningen avser frisk eller fuktig skogsmark som är lövdominerad (minst 50 % löv i trädslagsandelar).

Aktuella - lövdominerade bestånd enligt planens trädslag (i röjningsskog räknas endast det löv som överensstämmer med ståndortsindex).

Framtida -bestånd av planläggaren markerade som lämpliga för lövdominans under omloppstiden.

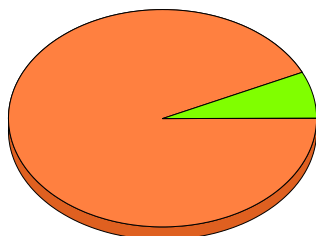
Fördelning fuktklasser för skogsmark

Torr, 6,9 %, 1,3 ha Frisk, 29,6 %, 5,6 ha
Fuktig, 53,4 %, 10,1 ha Blöt, 10,1 %, 1,9 ha



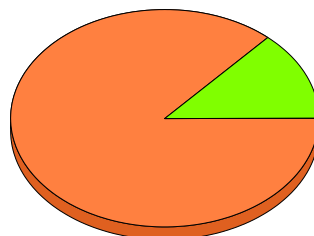
Lövdominerade bestånd - aktuella

Lövdominerat: NS och NO, 0,0 %, 0,0 ha
Lövdominerat: Övriga, 7,0 %, 1,1 ha
Ej lövdominerat, 93,0 %, 14,6 ha



Lövdominerade bestånd - framtida

Lövdominerat: NS och NO, 0,0 %, 0,0 ha
Lövdominerat: Övriga, 13,4 %, 2,1 ha
Ej lövdominerat, 86,6 %, 13,6 ha



Lövdominerade bestånd - aktuella

Areal % av areal frisk eller fuktig

NS + NO

0,0 ha

0,0 %

Övriga

1,1 ha

7,0 %

Summa

1,1 ha

7,0 %

Lövdominerade bestånd - framtida

Areal % av areal frisk eller fuktig

0,0 ha

0,0 %

2,1 ha

13,4 %

2,1 ha

13,4 %

Lövdominerade bestånd - aktuella

Avdelning	Areal	Målklass	Ålder	TGLBÄ	Andel av areal frisk eller fuktig
1/8	1,1 ha	PG	25	11800	7,0 %

Lövdominerade bestånd - framtida

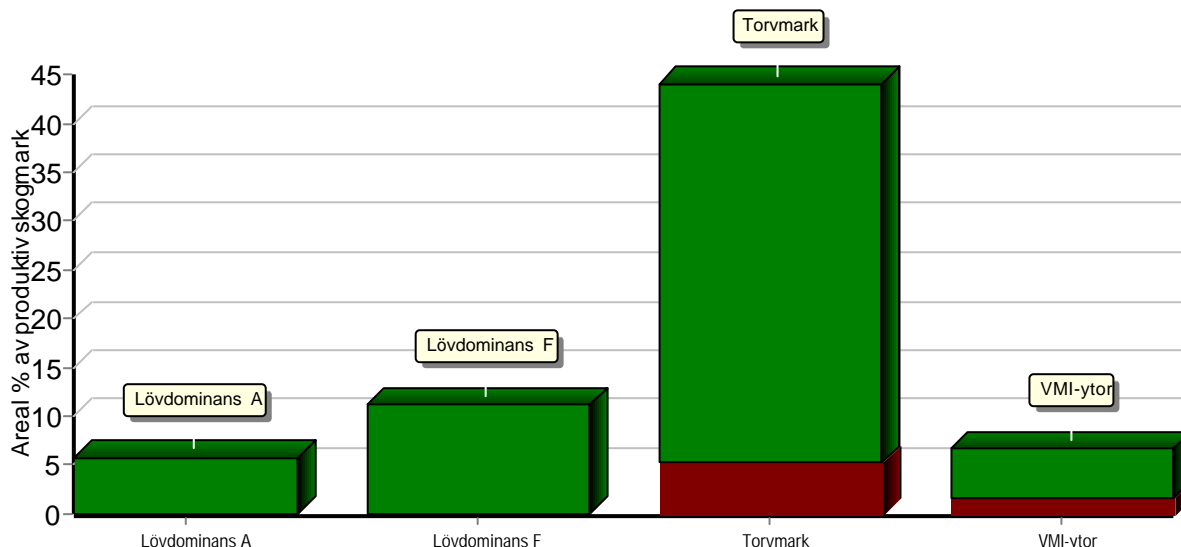
Avdelning	Areal	Målklass	Ålder	TGLBÄ	Andel av areal frisk eller fuktig
1/7	1,0 ha	PF	90	17200	6,4 %
1/8	1,1 ha	PG	25	11800	7,0 %



Sammanställning speciella värden (natur/kultur)

Fördelning speciella värden (natur och kultur)

■ Andel NS + NO ■ Andel övriga



Summerade arealer samt andel av produktiv skogsmark

	NS + NO		Övriga		Summa	
	Areal	Andel	Areal	Andel	Areal	Andel
Lövdominans A	0,0 ha	0,0 %	1,1 ha	5,8 %	1,1 ha	5,8 %
Lövdominans F	0,0 ha	0,0 %	2,1 ha	11,1 %	2,1 ha	11,1 %
Torvmark	1,0 ha	5,3 %	7,3 ha	38,6 %	8,3 ha	43,9 %
VMI-ytor	0,3 ha	1,5 %	1,0 ha	5,1 %	1,2 ha	6,6 %
Speciella värden saknas	0,4 ha	2,1 %	4,6 ha	24,3 %	5,0 ha	26,5 %
Produktiv skogsmark	3,3 ha	17,5 %	15,6 ha	82,5 %	18,9 ha	100,0 %

Avdelningar med speciella värden (natur och kultur)

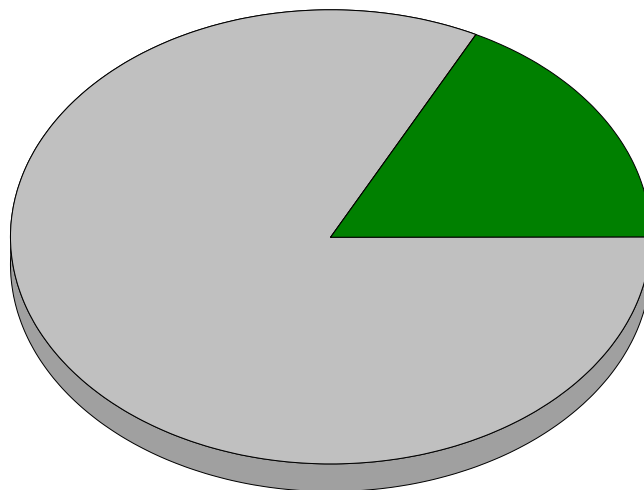
Avdelning	Areal	Målklass	Ålder	TGLBÄ	Lövdominerade bestånd redovisas ej
1/4	<0,1 ha	PG	7	09100	VMI-ytor 1 (14)
1/8	0,1 ha	PG	25	11800	VMI-ytor 2 (14)
1/10	0,2 ha	NS	40	11800	VMI-ytor 3 (14)
1/11	3,2 ha	PG	140	90100	Torvmark 4 (14)
1/11	0,3 ha	PG	140	90100	VMI-ytor 5 (14)
1/12	1,0 ha	NO	140	X0000	Torvmark 6 (14)
1/12	0,1 ha	NO	140	X0000	VMI-ytor 7 (14)
1/14	1,3 ha	PG	140	X0000	Torvmark 8 (14)
1/14	0,1 ha	PG	140	X0000	VMI-ytor 9 (14)
1/15	2,8 ha	PG	140	X0000	Torvmark 10 (14)
1/15	0,3 ha	PG	140	X0000	VMI-ytor 11 (14)
1/18	<0,1 ha	PG	8	08200	VMI-ytor 12 (14)
1/19	<0,1 ha	PG	25	15400	VMI-ytor 13 (14)
1/20	<0,1 ha	NO	80	00X00	VMI-ytor 14 (14)



Sammanställning certifiering

Sammanställningen avser 18,9 ha produktiv skogsmark.

■ Målklass NS/NO, 17,5 %, 3,3 ha ■ Anpassad skötsel, 0,0 %, 0,0 ha ■ Övrig produktiv skogsmark, 82,5 %, 15,6 ha



Avdelningar för certifiering NS/NO

Avdelning	Areal		Mål	Ålder	TGLBÄ	m ³ sk		Skötselriktning	
	ha	%				ha	avd		
Degerbyn 1:185	1/1	0,4	2,1	NO	120	81100	85	34	1/4
	1/10	1,8	9,6	NS	40	11800	215	387	2/4
	1/12	1,0	5,3	NO	140	X0000	70	70	3/4
	1/20	0,1	0,5	NO	80	00X00	300	30	4/4
Summa		3,3	17,5				158	521	

Avdelningar för certifiering framtida lövdominans

¹ % av planens friska/fuktiga mark

Avdelning	Areal		Mål	Ålder	TGLBÄ	m ³ sk		Skötselriktning
	ha	% ¹				ha	avd	
Summa	<0,1	<0,1					0	

Avdelningar för certifiering anpassat brukande

Avdelning	Areal		Mål	Ålder	TGLBÄ	m ³ sk		Skötselriktning
	ha	%				ha	avd	
Summa	<0,1	<0,1					0	



Avverkning och tillväxt

Avverkning

I redovisad avverkningsvolym ingår 5 års tillväxt för avverkningar med angelägenhetsgrad 2 och 3.

I begreppet löv ingår alla lövträdsarter.

Åldersklass	Gallring				Förnygringsavverkning				Naturvårdande skötsel			
	ha	Barr m ³ sk	Löv m ³ sk	Totalt m ³ sk	ha	Barr m ³ sk	Löv m ³ sk	Totalt m ³ sk	ha	Barr m ³ sk	Löv m ³ sk	Totalt m ³ sk
Kalmark												
- 9 år												
10 - 19												
20 - 29	1,8	17	56	73								
30 - 39	3,1	173	15	188								
40 - 49	2,2	25	6	31					1,8	27	151	178
50 - 59												
60 - 69												
70 - 79												
80 - 89												
90 - 99									1,0	83	28	111
100 - 109												
110 - 119												
120 +					7,3	1173	62	1235				
Lågprodskog(E) ÖF/Skikt												
Grundförslag Högre alt. Lägre alt.	7,1	215	77	292	7,3	1173	62	1235	2,8	110	179	289

Total avverkning

1 816

Tillväxt

I sammanställningen redovisas tillväxt under perioden samt areal och virkesförråd efter 10 år.

Observera att såväl tillväxt som areal och virkesförråd om 10 år förutsätter att föreslagna åtgärder utförs

Åldersklass	Tillväxt			Areal och virkesförråd efter 10 år		
	Barr m ³ sk	Löv m ³ sk	Totalt m ³ sk	ha	m ³ sk	m ³ sk/ha
Kalmark						
- 9 år	25	4	29	7,3		
10 - 19	20	1	21	0,9	37	41
20 - 29	31	89	120	0,5	30	60
30 - 39	223	19	242	1,8	252	140
40 - 49	115	118	233	3,1	642	207
50 - 59				2,8	668	239
60 - 69						
70 - 79						
80 - 89		6	6			
90 - 99	20	6	26	0,1	36	360
100 - 109				1,0	95	95
110 - 119						
120 +	63	3	66	1,4	126	90
Lågprodskog(E) ÖF/Skikt					88	
Summa	497	246	743	18,9	1974	104



Skogsvårdsåtgärder

Blanketten innehåller ett sammandrag av avdelningsvis föreslagna åtgärder.
Sammanställningen förutsätter att samtliga åtgärder enligt grundförslaget utförs.

Åtgärd (F) = Följd (A) = Alternativ	Angelägenhetsgrad					Summa ha
	Förfallna ha	Snarast ha	2 - 5 år ha	5 - 10 år ha	10 - 20 år ha	
Markberedning, Följd			7,3			7,3
Plantering			3,2			3,2
Plantering, Följd			4,1			4,1
Återväxtkontroll, Följd			7,3			7,3
Röjning		2,5	0,3			2,8
Summa ha		2,5	22,2			24,7



Åtgärdsöversikt

Samtliga avdelningar där åtgärder är föreslagna finns här uppräknade.

Angelägenhetsgrad: FF = Förfallen, 1 = Snarast, 2 = Inom 2-5 år, 3 = Inom 5-10 år, 4 = Inom 10 - 20 år

Åtgärd (F) = Följd (A) = Alternativ	Ang	Avdelning	Prod areal ha	Ålder år	Stånd- orts- index	Volym m ³ sk /ha	Uttag m ³ sk inkl tillv	Utförs år	Anteckning
Underv röj f gallring	1	6	2,2	30	T26	210	5	2024	
Underv röj f gallring	1	8	1,1	25	B20	115	1	2024	
Underv röj f gallring	1	10	1,8	40	B22	215	4	2024	
Underv röj f gallring	1	19	0,7	25	G26	110	1	2024	
Röjning	1	5	0,9	30	T20	140	0	2024	
Röjning	1	17	0,4	40	T26	215	0	2024	
Röjning	1	21	0,5	12	G28	15	0	2024	
Föryng avv	1	11	3,2	140	T18	200	618	2025	
Föryng avv	1	14	1,3	140	T14	115	145	2025	
Föryng avv	1	15	2,8	140	T16	175	473	2025	
Gallring	1	5	0,9	30	T20	140	40	2025	
Gallring	1	6	2,2	30	T26	210	144	2025	
Gallring	1	17	0,4	40	T26	215	27	2025	
Gallring	1	19	0,7	25	G26	110	24	2025	
Röjning	1	4	0,6	7	G28	10	0	2025	Varierat röjningsbehov.
Röjning	1	20	0,1	80	B22	300	0	2025	Röj bort all granunderväxt.
Naturvårdshuggning	1	7	1,0	90	G24	180	111	2025	Dana framtida lövdominans
Markberedning (F)	2	11	3,2	140	T18	200	0	2026	
Markberedning (F)	2	14	1,3	140	T14	115	0	2026	
Markberedning (F)	2	15	2,8	140	T16	175	0	2026	
Plantering	2	11	3,2	140	T18	200	0	2027	
Plantering (F)	2	14	1,3	140	T14	115	0	2027	
Plantering (F)	2	15	2,8	140	T16	175	0	2027	

Åtgärdsöversikt

Samtliga avdelningar där åtgärder är föreslagna finns här uppräknade.

Angelägenhetsgrad: FF = Förfallen, 1 = Snarast, 2 = Inom 2-5 år, 3 = Inom 5-10 år, 4 = Inom 10 - 20 år

Åtgärd (F) = Följd (A) = Alternativ	Ang	Avdelning	Prod areal ha	Ålder år	Stånd- orts- index	Volym m ³ sk /ha	Uttag m ³ sk inkl tillv	Utförs år	Anteckning
Gallring	2	8	1,1	25	B20	115	47	2028	
Röjning	2	18	0,3	8	G26	5	0	2028	
Naturvårdshuggning	2	10	1,8	40	B22	215	177	2028	Dana vframtida lövdominans.
Återväxtkontroll (F)	2	11	3,2	140	T18	200	0	2029	
Återväxtkontroll (F)	2	14	1,3	140	T14	115	0	2029	
Återväxtkontroll (F)	2	15	2,8	140	T16	175	0	2029	
Inventering	3	16	0,6	40	G28	285	0	2034	

Avdelningsbeskrivning

Skifte: 1

När: 1 = Snarast, 2 = Inom 2-5 år, 3 = Inom 5-10 år, 4 = Inom 10 - 20 år, FF = Förfallen

² PG - Produktionsmål med miljöhänsyn

¹ i = grön kommentar, ii = generell kommentar, iii = åtgärdskommentar, iv = speciella värden

Avd nr	Areal ha (-Avdrag) [Skikt]	Å g o	Ålder år	Hkl Skikt	SI	Virkesförråd m ³ sk		Mål klass	Trädslag		Med diam cm	Terräng		Beskrivning	Åtgärd Alternativ	N ä r	Uttag inkl tillväxt		Årlig tillväxt m ³ sk per ha	Not ¹
						ha	avd		GYL	Trp		%	m ³ sk							
1	0,4	1	120	S3	T14	85	34	NO,s	Tall 85 Gran 5 Löv 10	22 18 16	133			Olikåldrigt Luckigt Varier bonitet Bergbundet Torr (1)	Ingen åtgärd				1,8	i ¹
<p>Målklass: NO - Naturvårdsmål, orört. Syftet är att nyskapa naturvärden. Ingår i certifiering för målklass NS/NO.</p> <p>Naturvård: Beskrivning Talldominerad skog, intill sommarstugeområde, på ståndort med tunt jordskikt och/eller stort inslag av öppna berghällar. Tillväxten är mycket låg på grund av brist på vatten och näring. Ljung, kråkbär och andra fattigris är vanligt i fältskiktet. På marken i anslutning till hällar växer rikligt med lavar, bl a (arter - islandslav, renlavar, fönsterlav), i fuktigare svackor dominerar olika arter av vitmossor. Flera mycket gamla tallar - det har troligen funnits träd på platsen under lång tid (kontinuitet). Marken är svårföryngrad utan naturlig störning i form av brand. Luckigheten i beståndet är gynnsamt för värmeälskande insekter. Det finns tecken på att tjäderspel/lek i delar av beståndet. Mål Vara en del av ett mosaikartat skogslandskap. Bibehålla en kontinuitet av äldre träd i landskapet. Bevara troliga lekplatser för tjäder. Åtgärd Ingen åtgärd.</p> <p>Priotal Visar-%: 2,4</p> <p>Drivning: G: Mycket goda (1). Y: Något ojämn (3). L: Måttlig lutning (3).</p>																				
2	0,9	5												Övrig landareal						
3	16,9	4												Inägomark						ii ¹
<p>Generellt: Åkermark i träda, börjar komma återväxt på delar av åkern.</p>																				
4	0,6	1	7	R2	G28	10	6	PG ²	Gran 90 Löv 10		232			Ojämnt Luckigt Flerskiktat Frisk (2)	Röjning	2025	25		3,3	ii,iii,iv ¹
<p>Spec värden: VMI-ytor 5 %.</p> <p>Generellt: 1 st blågran i NÖ delen.</p> <p>Åtgärder: Röjning: Varierat röjningsbehov.</p> <p>Drivning: G: Goda (2). Y: Något ojämn (3). L: Svag lutning (2).</p>																				

Avdelningsbeskrivning

Skifte: 1

När: 1 = Snarast, 2 = Inom 2-5 år, 3 = Inom 5-10 år, 4 = Inom 10 - 20 år, FF = Förfallen

² PG - Produktionsmål med miljöhänsyn

¹ i = grön kommentar, ii = generell kommentar, iii = åtgärdskommentar, iv = speciella värden

Avd nr	Areal ha (-Avdrag) [Skikt]	Ägo	Ålder år	Hkl Skikt	SI	Virkesförråd m ³ sk		Mål klass	Trädslag		Med diam cm	Terräng		Beskrivning	Åtgärd Alternativ	När	Uttag inkl tillväxt		Årlig tillväxt m ³ sk per ha	Not ¹
						ha	avd		GYL	Trp		%	m ³ sk							
5	1,0 (-0,1)	1 3	30	G1	T20	140	126	PG ²	Tall 90 Gran 10	13 13	133		Luckigt Bergbundet Varier bonitet Torr (1) Avdrag: berg	Röjning Gallring	2024 2025	1 30	5 40	6,1		
Priotal Total gödslingsseffekt (under ca 10 år) av en giva om 150 Kg N/ha: 17 m ³ sk/ha Drivning: G: Mycket goda (1). Y: Något ojämn (3). L: Måttlig lutning (3).																				
6	2,2	1	30	G1	T26	210	462	PG ²	Tall 80 Gran 10 Löv 10	20 20 18	233		Delvis Bergbundet Varier förråd Frisk (2)	Underv röj f gallring Gallring	2024 2025	1 30	5 144	8,5		
Priotal Total gödslingsseffekt (under ca 10 år) av en giva om 150 Kg N/ha: 15 m ³ sk/ha Drivning: G: Goda (2). Y: Något ojämn (3). L: Måttlig lutning (3).																				
7	1,0	1	90	S2	G24	180	180	PF,s 50 %	Tall 10 Gran 65 Löv 25	26 26 26	222		Vindfällan Luckigt Varier förråd Stor diam sprid Frisk (2)	Naturvårdshuggning	2025	60	111	2,6	ii,iii,iv ¹	
Målklass: PF - Produktionsmål med förstärkt miljöhänsyn. Syftet är att nyskapa naturvärden. 50 % av arealen används till naturvård. Spec värden: Lövdominans F. Generellt: Tätortsnära skog, hugg bort granen och gallra ur i lövet, Åtgärder: Naturvårdshuggning: Dana framtida lövdominans Priotal Visar-%: 2,9 Drivning: G: Goda (2). Y: Jämn (2). L: Svag lutning (2).																				

Avdelningsbeskrivning

Skifte: 1

När: 1 = Snarast, 2 = Inom 2-5 år, 3 = Inom 5-10 år, 4 = Inom 10 - 20 år, FF = Förfallen

² PG - Produktionsmål med miljöhänsyn

¹ i = grön kommentar, ii = generell kommentar, iii = åtgärdskommentar, iv = speciella värden

Avd nr	Areal ha (-Avdrag) [Skikt]	Ä g o	Ålder år	Hkl Skikt	SI	Virkesförråd m ³ sk		Mål klass	Trädslag		Med diam cm	Terräng		Beskrivning	Åtgärd Alternativ	N ä r	Uttag inkl tillväxt		Årlig tillväxt m ³ sk per ha	Not ¹
						ha	avd		GYL	Trp		%	m ³ sk							
8	1,1	1	25	G1	B20	115	127	PG ²	Tall 1 Gran 5 Löv 94	17 17 15	321		Delv försumpat Luckigt Varier förråd Stor diam sprid Fuktig (3)	Underv röj f gallring Gallring	2024 2028	1 30	1 47	6,5	iv ¹	
Spec värden: Lövdominans A. Lövdominans F. VMI-yltor 10 %.																				
Drivning: G: Medelgoda (3). Y: Jämn (2). L: Plan mark (1).																				
9	0,1	6											Vatten							
10	1,8	1	40	G2	B22	215	387	NS,s	Tall 10 Gran 5 Löv 85	17 17 16	411		Försumpat Stor diam sprid Olikåldrigt Blöt (4)	Underv röj f gallring Naturvårdshuggning	2024 2028	1 40	4 177	7,3	i,iii,iv ¹	
Målklass: NS - Naturvårdsmål med skötsel. Syftet är att nyskapa naturvärden. Ingår i certifiering för målklass NS/NO.																				
Naturvård: Beskrivning Lövdominerat bestånd (klibbal och björk) på fuktig mark med kärrtorv eller finjordar som underlag. Tidigare har området troligen använts för bete och/eller slätter. Självgallring tillsammans med vattnets påverkan (hög grundvattennivå stor del av året) håller tillbaka ev inväxande gran och ger ett kontinuerligt tillskott av döende träd och död ved. Biotopen är viktig för bl a järpe och hackspettar. Mål Bibehålla ett tillstånd av förändring (ständig föryngring och avdöende - successionsstadium) med stor mängd död ved. Fuktigheten/vattenflödet är en förutsättning för områdets fortsatta utveckling. Åtgärd Om vattenstörningen (periodvisa översvämningar) utförs inga åtgärder. Om granen vandrar in utförs röjningar/gallring med 10-15 års mellanrum. Körning med tunga skogsmaskiner riskerar att förstöra mark- och vattentillståndet. I samband med gallring av gran kan vissa delar av lövskogen föryngras genom luckhuggning - då bör överståndare av äldre träd lämnas kvar.																				
Spec värden: VMI-yltor 10 %.																				
Åtgärder: Naturvårdshuggning: Dana vframtida lövdominans.																				
Priotal Visar-%: 7,2																				
Drivning: G: Dåliga (4). Y: Mycket jämn (1). L: Plan mark (1).																				

Avdelningsbeskrivning

Skifte: 1

När: 1 = Snarast, 2 = Inom 2-5 år, 3 = Inom 5-10 år, 4 = Inom 10 - 20 år, FF = Förfallen

² PG - Produktionsmål med miljöhänsyn

¹ i = grön kommentar, ii = generell kommentar, iii = åtgärdskommentar, iv = speciella värden

Avd nr	Areal ha (-Avdrag) [Skikt]	Ä g o	Ålder år	Hkl Skikt	SI	Virkesförråd m ³ sk		Mål klass	Trädslag		Med diam cm	Terräng		Beskrivning	Åtgärd Alternativ	N ä r	Uttag inkl tillväxt		Årlig tillväxt m ³ sk per ha	Not ¹
						ha	avd		GYL	Trp		%	m ³ sk							
11	3,2	1	140	S2	T18	200	640	PG ²	Tall Löv	90 10	26 18	311		Varier bonitet Stor diam sprid Varier förråd Torvmark Fuktig (3)	Föryng avv Markberedning (F) Plantering Återväxtkontroll (F)	2025 2026 2027 2029	95	618	0,6	ii,iv ¹
<p>Spec värden: Torvmark 100 %. VMI-ylor 10 %.</p> <p>Generellt: Enstaka gran i norra delen.</p> <p>Priotal Visar-%: 1,9</p> <p>Drivning: G: Medelgoda (3). Y: Mycket jämn (1). L: Plan mark (1).</p>																				
12	1,0	1	140	S3	T12	70	70	NO,s	Tall	100	12	311		Torvmark Stor diam sprid Varier förråd Fuktig (3)	Ingen åtgärd				1,5	i,iv ¹
<p>Målklass: NO - Naturvårdsmål, örört. Syftet är att nyskapa naturvärden. Ingår i certifiering för målklass NS/NO.</p> <p>Naturvård: Beskrivning Tallrismosse. Fläckar med öppna myrimpediment blandat med växtlig äldre tallskog. Enstaka riktigt gamla tallar. Inslag av gammal klen björk. Undervegetationen domineras av odon, skvattram, tranbär och hjortron. I bottenskiktet vitmossor av olika arter. Kantzonen mot fastmark (laggen) har ett större inslag av lövträd och en rikare örtvegetation. Miljön utnyttjas av skogshönsen, främst tjädern. Många insekter, inte minst fjärilar, trivs i denna typ av skog. Stabilt skogstillstånd. Häckningsplats för rovfågel. Mål Bevara en stabil talldominerad miljö med lång trädkontinuitet för att på sikt skapa ökad andel gamla träd och ökande andel död ved Åtgärd Ingen åtgärd i beståndet inklusive omgivande lagg. Undvika dikning i andra fuktiga marker ovanför beståndet</p> <p>Spec värden: Torvmark 100 %. VMI-ylor 10 %.</p> <p>Priotal Visar-%: 7,3</p> <p>Drivning: G: Medelgoda (3). Y: Mycket jämn (1). L: Plan mark (1).</p>																				
13	2,6	2												Myr						

Avdelningsbeskrivning

Skifte: 1

När: 1 = Snarast, 2 = Inom 2-5 år, 3 = Inom 5-10 år, 4 = Inom 10 - 20 år, FF = Förfallen

² PG - Produktionsmål med miljöhänsyn

¹ i = grön kommentar, ii = generell kommentar, iii = åtgärdskommentar, iv = speciella värden

Avd nr	Areal ha (-Avdrag) [Skikt]	Ä g o	Ålder år	Hkl Skikt	SI	Virkesförråd m ³ sk		Mål klass	Trädslag		Med diam cm	Terräng		Beskrivning	Åtgärd Alternativ	N ä r	Uttag inkl tillväxt		Årlig tillväxt m ³ sk per ha	Not ¹
						ha	avd		Gyl	Trp		%	m ³ sk							
14	1,3	1	140	S2	T14	115	150	PG ²	Tall	100	16	311		Stor diam sprid Torvmark Ojämnt Fuktig (3)	Föryng avv Markberedning (F) Plantering (F) Återväxtkontroll (F)	2025 2026 2027 2029	95	145	0,5	iv ¹
Spec värden: Torvmark 100 %. VMI-tytor 10 %.																				
Priotal Visar-%: 3,9																				
Drivning: G: Medelgoda (3). Y: Mycket jämn (1). L: Plan mark (1).																				
15	2,8	1	140	S2	T16	175	490	PG ²	Tall	100	21	311		Torvmark Varier förråd Varier bonitet Stor diam sprid Fuktig (3)	Föryng avv Markberedning (F) Plantering (F) Återväxtkontroll (F)	2025 2026 2027 2029	95	473	0,6	iv ¹
Spec värden: Torvmark 100 %. VMI-tytor 10 %.																				
Priotal Visar-%: 2,0																				
Drivning: G: Medelgoda (3). Y: Mycket jämn (1). L: Plan mark (1).																				
16	0,6	1	40	G1	G28	285	171	PG ²	Gran Löv	95 5	20 18	222		Enstaka Toppbrott Frisk (2)	Inventering	2034			12,1	
Priotal Total gödslingsseffekt (under ca 10 år) av en giva om 150 Kg N/ha: 16 m ³ sk/ha																				
Drivning: G: Goda (2). Y: Jämn (2). L: Svag lutning (2).																				
17	0,4	1	40	G1	T26	215	86	PG ²	Tall Gran Löv	80 10 10	22 21 17	223		Stor diam sprid Frisk (2)	Röjning Gallring	2024 2025	1 30	27	7,3	
Priotal Total gödslingsseffekt (under ca 10 år) av en giva om 150 Kg N/ha: 15 m ³ sk/ha																				
Drivning: G: Goda (2). Y: Jämn (2). L: Måttlig lutning (3).																				

Avdelningsbeskrivning

Skifte: 1

När: 1 = Snarast, 2 = Inom 2-5 år, 3 = Inom 5-10 år, 4 = Inom 10 - 20 år, FF = Förfallen

² PG - Produktionsmål med miljöhänsyn

¹ i = grön kommentar, ii = generell kommentar, iii = åtgärdskommentar, iv = speciella värden

Avd nr	Areal ha (-Avdrag) [Skikt]	Ä g o	Ålder år	Hkl Skikt	SI	Virkesförråd m ³ sk		Mål klass	Trädslag	Med diam cm	Terräng		Beskrivning	Åtgärd Alternativ	N ä r	Uttag inkl tillväxt		Årlig tillväxt m ³ sk per ha	Not ¹	
						ha	avd				GYL	Trp				%	m ³ sk			
18	0,3	1	8	R2	G26	5	2	PG ²	Gran Löv	80 20		232		Varier bonitet Delvis Bergbundet Frisk (2)	Röjning	2028	30		3,1	iv ¹
Spec värden: VMI-yltor 5 %.																				
Drivning: G: Goda (2). Y: Något ojämn (3). L: Svag lutning (2).																				
19	0,7	1	25	G1	G26	110	77	PG ²	Tall Gran Löv	10 45 45	20 17 16	321		Delv försumpat Varier förråd Ojämnt Stor diam sprid Fuktig (3)	Underv röj f gallring Gallring	2024 2025	1 30	1 24	7,0	iv ¹
Spec värden: VMI-yltor 10 %.																				
Priotal Total gödslingsseffekt (under ca 10 år) av en giva om 150 Kg N/ha: 14 m ³ sk/ha																				
Drivning: G: Medelgoda (3). Y: Jämn (2). L: Plan mark (1).																				
20	0,1	1	80	S1	B22	300	30	NO,s	Löv	100	35	411		Alkärr Granunderväxt Blöt (4)	Röjning	2025	30		6,0	i,iii,iv ¹
Målklass: NO - Naturvårdsmål, örört. Syftet är att nyskapa naturvärden. Ingår i certifiering för målklass NS/NO.																				
Naturvård: Beskrivning Alkärr (klibbal) med kärrtorv eller finjordar som underlag, granunderväxt. Tidigare har området troligen använts för bete och/eller slåtter. Diken (finns/finns ej). Självvallring tillsammans med vattnets påverkan (hög grundvattennivå stor del av året) ger ett kontinuerligt tillskott av döende träd och död ved. Biotopen är viktig för bl a järpe och hackspettar. Mål Bibehålla ett tillstånd av förändring (ständig förnygring och avdöende - successionsstadium) med stor mängd död ved. Fuktigheten/vattenflödet är en förutsättning för områdets fortsatta utveckling. Åtgärd Om vattenstörningen (periodvisa översvämningar) utförs inga åtgärder. Om granen vandrar in utförs röjningar/gallring med 10-15 års mellanrum. Körning med tunga skogsmaskiner riskerar att förstöra mark- och vattentillståndet. I samband med gallring av gran kan vissa delar av lövskogen förnygras genom luckhugning - då bör överståndare av äldre träd lämnas kvar.																				
Spec värden: VMI-yltor 10 %.																				
Åtgärder: Röjning: Röj bort all granunderväxt.																				
Priotal Visar-%: 2,3																				
Drivning: G: Dåliga (4). Y: Mycket jämn (1). L: Plan mark (1).																				

Avdelningsbeskrivning

Skifte: 1

När: 1 = Snarast, 2 = Inom 2-5 år, 3 = Inom 5-10 år, 4 = Inom 10 - 20 år, FF = Förfallen

² PG - Produktionsmål med miljöhänsyn

¹ i = grön kommentar, ii = generell kommentar, iii = åtgärdskommentar, iv = speciella värden

Avd nr	Areal ha (-Avdrag) [Skikt]	Ä g o	Ålder år	Hkl Skikt	SI	Virkesförråd m ³ sk		Mål klass	Trädslag		Med diam cm	Terräng		Beskrivning	Åtgärd Alternativ	N ä r	Uttag inkl tillväxt		Årlig tillväxt m ³ sk per ha	Not ¹
						ha	avd		GYL	Trp		%	m ³ sk							
21	0,5	1	12	R2	G28	15	8	PG ²	Tall 5 Gran 90 Löv 5			232		Varier bonitet Luckigt Delvis Bergbundet Frisk (2)	Röjning	2024	30		4,3	
Drivning: G: Goda (2). Y: Något ojämn (3). L: Svag lutning (2).																				
22	0,2	5												Övrig landareal						

Naturvårdsmål, orört med nyskapande av värden som syfte.

Avd 1

NO

Skogliga data

Areal: 0,4 ha

Ålder: 120 år

Ståndortsindex: T14

Huggningsklass: S3

Virkesförrådet uppgår till 85 m³sk/ha och 34 m³sk totalt.

Trädslagsfördelning: 85% tall 5% gran 10% löv

Beskrivning

Talldominerad skog, intill sommarstugeområde, på ståndort med tunt jordskikt och/eller stort inslag av öppna berghällar. Tillväxten är mycket låg på grund av brist på vatten och näring. Ljung, kråkbär och andra fattigris är vanligt i fältskiktet. På marken i anslutning till hållar växer rikligt med lavar, bl a (arter - islandslav, renlavar, fönsterlav), i fuktigare svackor dominerar olika arter av vitmossor. Flera mycket gamla tallar - det har troligen funnits träd på platsen under lång tid (kontinuitet). Marken är svårföryngrad utan naturlig störning i form av brand. Luckigheten i beståndet är gynnsamt för värmeälskande insekter. Det finns tecken på att tjäderspel/lek i delar av beståndet.

Mål

Vara en del av ett mosaikartat skogslandskap. Bibehålla en kontinuitet av äldre träd i landskapet. Bevara troliga lekplatser för tjäder.

Åtgärd

Ingen åtgärd.

Avd 7

PF

Kombinerade mål, både produktion och miljö med nyskapande av värden som syfte. 50% av arealen avsätts av hänsyn till naturvärden eller andra intressen.

Skogliga data

Areal: 1,0 ha

Ålder: 90 år

Ståndortsindex: G24

Huggningsklass: S2

Virkesförrådet uppgår till 180 m³sk/ha och 180 m³sk totalt.

Trädslagsfördelning: 10% tall 65% gran 25% löv

Generella kommentarer:

Tätortsnära skog, hugg bort granen och gallra ur i lövet,



Avd 10

NS

Skogliga data

Areal: 1,8 ha Ålder: 40 år
Ståndortsindex: B22 Hugningsklass: G2
Virkesförrådet uppgår till 215 m³sk/ha och 387 m³sk totalt.
Trädslagsfördelning: 10% tall 5% gran 85% löv

Beskrivning

Lövdominerat bestånd (klibbal och björk) på fuktig mark med kärrtorv eller finjordar som underlag. Tidigare har området troligen använts för bete och/eller slätter. Självgallring tillsammans med vattnets påverkan (hög grundvattennivå stor del av året) håller tillbaka ev inväxande gran och ger ett kontinuerligt tillskott av döende träd och död ved. Biotopen är viktig för bl a järpe och hackspettar.

Mål

Bibehålla ett tillstånd av förändring (ständig föryngring och avdöende - successionsstadium) med stor mängd död ved. Fuktigheten/vattenflödet är en förutsättning för områdets fortsatta utveckling.

Åtgärd

Om vattenstörningen (periodvisa översvämningar) utförs inga åtgärder. Om granen vandrar in utförs röjningar/gallring med 10-15 års mellanrum. Körning med tunga skogsmaskiner riskerar att förstöra mark- och vattentillståndet. I samband med gallring av gran kan vissa delar av lövskogen föryngras genom luckhuggning - då bör överståndare av äldre träd lämnas kvar.



Avd 12

NO

Skogliga data

Areal: 1,0 ha

Ålder: 140 år

Ståndortsindex: T12

Huggningsklass: S3

Virkesförrådet uppgår till 70 m³sk/ha och 70 m³sk totalt.

Trädslagsfördelning: 100% tall

Beskrivning

Tallrismosse. Fläckar med öppna myrimpediment blandat med växtlig äldre tallskog. Enstaka riktigt gamla tallar. Inslag av gammal klen björk. Undervegetationen domineras av odon, skvattram, tranbär och hjortron. I bottenskiktet vitmossor av olika arter. Kantzonen mot fastmark (laggen) har ett större inslag av lövträd och en rikare örtvegetation. Miljön utnyttjas av skogshönsen, främst tjädern. Många insekter, inte minst fjärilar, trivs i denna typ av skog. Stabilt skogstillstånd. Häckningsplats för rovfågel.

Mål

Bevara en stabil talldominerad miljö med lång trädkontinuitet för att på sikt skapa ökad andel gamla träd och ökande andel död ved

Åtgärd

Ingen åtgärd i beståndet inklusive omgivande lagg. Undvika dikning i andra fuktiga marker "ovanför" beståndet



Avd 20

NO

Skogliga data

Areal: 0,1 ha

Ålder: 80 år

Ståndortsindex: B22

Huggningsklass: S1

Virkesförrådet uppgår till 300 m³sk/ha och 30 m³sk totalt.

Trädslagsfördelning: 100% löv

Beskrivning

Alkänn (klibbal) med kärrtorv eller finjordar som underlag, granunderväxt. Tidigare har området troligen använts för bete och/eller slätter. Diken (finns/finns ej). Självgallring tillsammans med vattnets påverkan (hög grundvattennivå stor del av året) ger ett kontinuerligt tillskott av döende träd och död ved. Biotopen är viktig för bl a järpe och hackspettar.

Mål

Bibehålla ett tillstånd av förändring (ständig förnyring och avdöende - successionsstadium) med stor mängd död ved. Fuktheten/vattenflödet är en förutsättning för områdets fortsatta utveckling.

Åtgärd

Om vattenstörningen (periodvisa översvämningar) utförs inga åtgärder. Om granen vandrar in utförs röjningar/gallring med 10-15 års mellanrum. Körning med tunga skogsmaskiner riskerar att förstöra mark- och vattentillståndet. I samband med gallring av gran kan vissa delar av lövskogen förnygras genom luckhuggning - då bör överståndare av äldre träd lämnas kvar.



Generella kommentarer

Avd 3 Åkermark i träda, börjar komma återväxt på delar av åkern.

Avd 4 1 st blågran i NÖ delen.

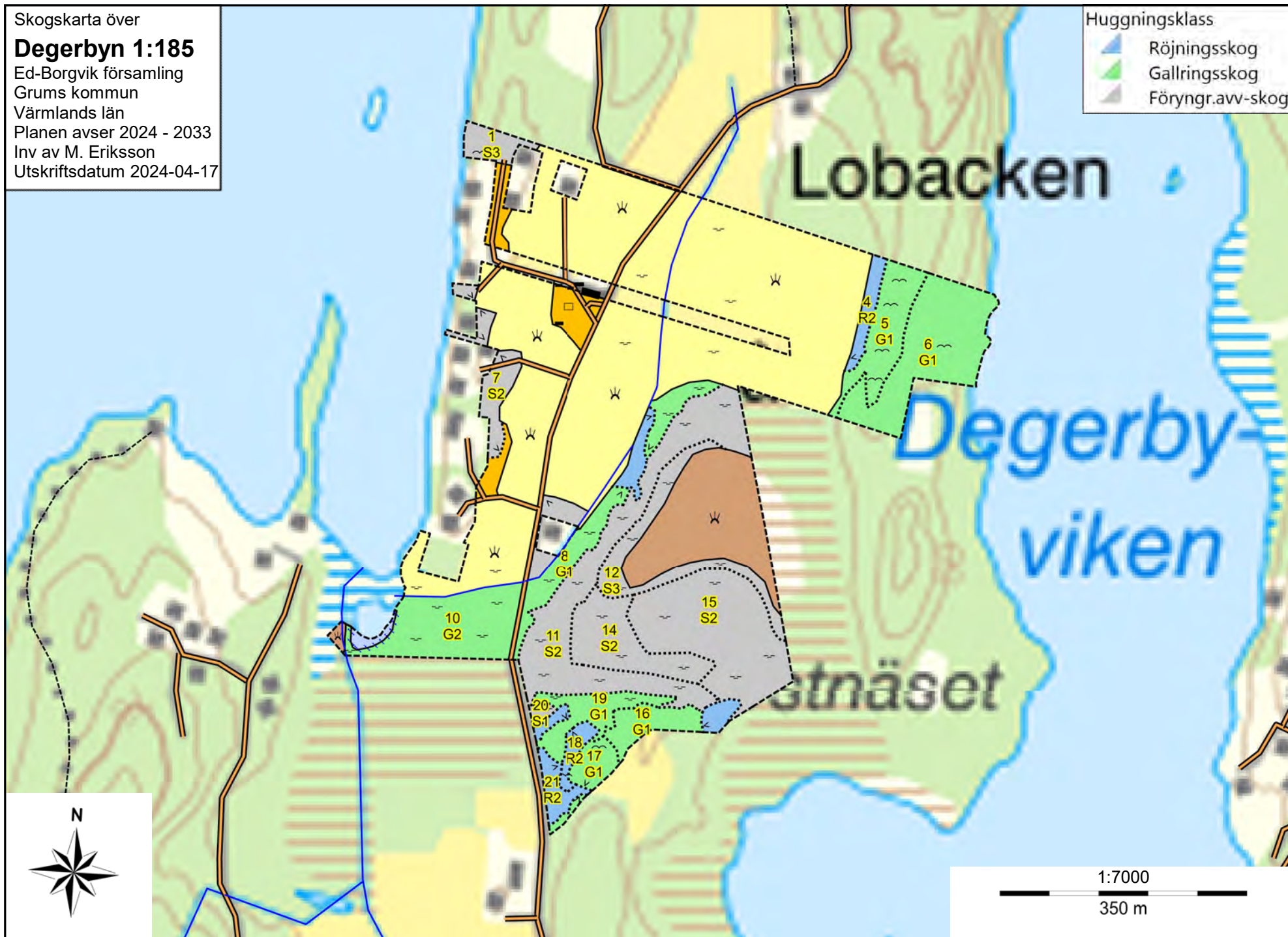
Avd 7 Tätortsnära skog, hugg bort granen och gallra ur i lövet,

Avd 11 Enstaka gran i norra delen.



Skogskarta över
Degerbyn 1:185
Ed-Borgvik församling
Grums kommun
Värmlands län
Planen avser 2024 - 2033
Inv av M. Eriksson
Utskriftsdatum 2024-04-17

Huggningsklass
Röjningsskog
Gallringsskog
Föryngr.avv-skog



Skogskarta över
Degerbyn 1:185
Ed-Borgvik församling
Grums kommun
Värmlands län
Planen avser 2024 - 2033
Inv av M. Eriksson
Utskriftsdatum 2024-04-17

- Åtgärd, föreslagen
- Ingen åtgärd
 - Avverkning
 - Gallring
 - Röjning
 - Naturvård
 - Inventering
- Konturfärger:
- Förfallen
 - Snarast
 - Inom 2-5 år
 - Inom 5-10 år

