

Grön skogsbruksplan

Planens namn SKYMNÄSHAGEN 1:41
Planen avser tiden fr o m 2022-06-12 och tio år framåt
Fältarbetet utfört under 2015-06-12
Planen upprättad av

Fastighetsuppgifter

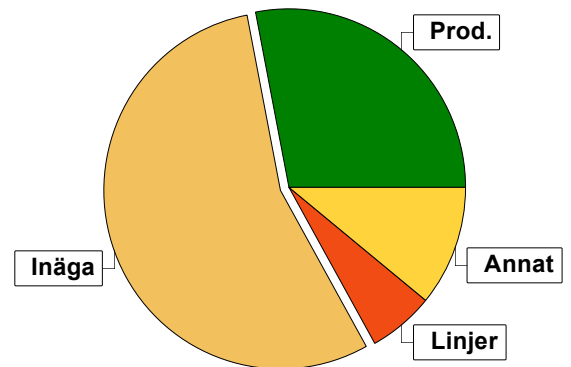
Fastighet SKYMNÄSHAGEN 1:41
Värmlands län, Hagfors, Norra Råda-Sunnemo
Referenskoordinat (WGS84) Lat: 59° 52' 34.72" N Long: 13° 25' 59.44" E



Sammanställning över fastigheten

Arealer

	hektar	%
Produktiv skogsmark	2,0	28
Myr/kärr/mosse	0,0	<1
Berg/Hällmark	0,0	<1
Inäga/åker	4,0	55
Väg och kraftledning (linjeavdrag)	0,4	6
Annat	0,8	11
Summa landareal	7,2	
Vatten	0,0	



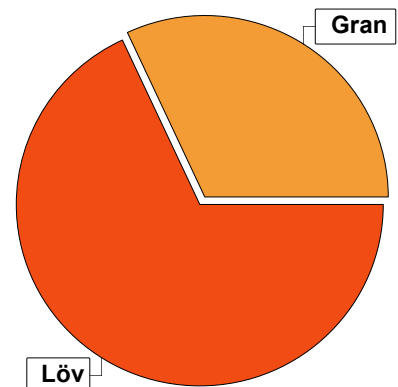
Virkesförråd

	m³sk	%	ha
Totalt			
Gran	94	32	0,6
Löv	199	68	1,4

m³sk
293

Medeltal

m³sk per hektar
146



Bonitet

Fastighetens medelbonitet är beräknad till

m³sk per ha
8,5

Tillväxt

Tillväxt för perioden 2022-06-12 + 10 år beräknad med hänsyn till föreslagna åtgärder

m³sk per år
16

Avverkningsförslag

	m³sk
Föryngringsavverkning	0
Gallring	70
Totalt under perioden	70

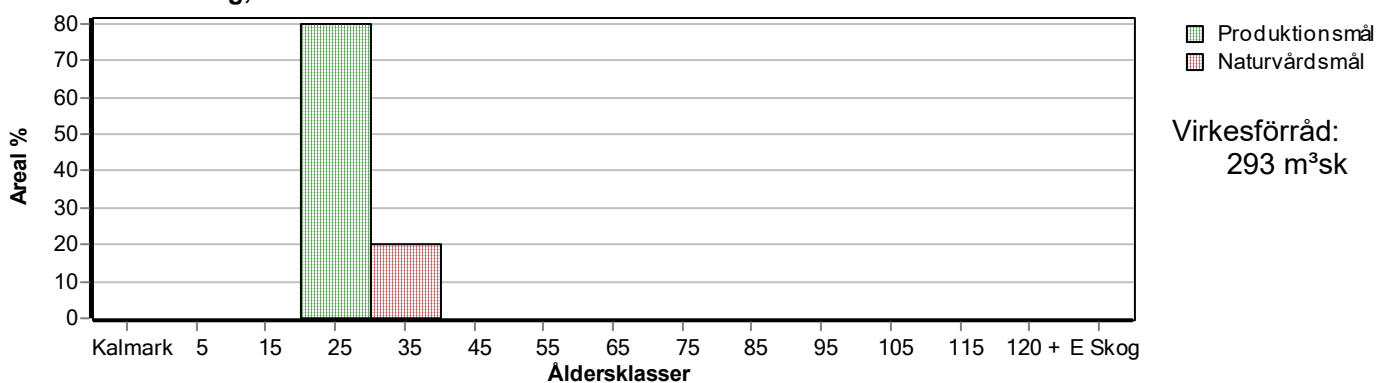
Förväntad tillväxt första växtsäsongen

m³sk
18
m³sk per ha
9,0

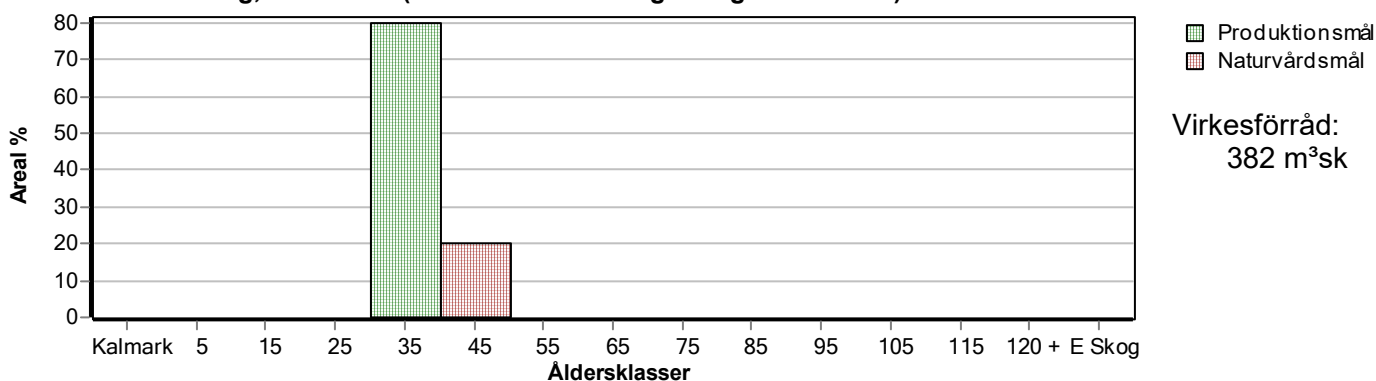
Skogens fördelning på åldersklasser

Åldersklass	Areal		Virkesförråd			
	ha	%	Totalt m ³ sk	m ³ sk /ha	Löv %	Gran %
Kalmark						
- 9 år						
10 - 19						
20 - 29	1,6	80	235	147	60	40
30 - 39	0,4	20	58	145	100	
40 - 49						
50 - 59						
60 - 69						
70 - 79						
80 - 89						
90 - 99						
100 - 109						
110 - 119						
120 +						
Lågprodskog(E) ÖF/Skikt						
Summa/Medel	2,0	100	293	146	68	32

Arealfördelning, aktuell



Arealfördelning, om 10 år (förutsatt att föreslagna åtgärder utförs)



Skogens fördelning på huggningsklasser

Huggningsklass	Areal		Virkesförråd			
	ha	%	Totalt m³sk	m³sk /ha	Löv %	Gran %
Kalmark K1						
K2						
Röjningsskog R1						
R2						
Gallringsskog G1	2,0	100	293	146	68	32
G2						
Föryngrings- avverknings- skog S1						
S2						
S3						
Lågproducer- ande skog E1						
E2						
E3						
Överstånd/Skikt						
Summa/Medel	2,0	100	293	146	68	32

Kalmark

- K1 Obehandlad kalmark**
Mark där åtgärd(er) behövs för att erhålla tillfredsställande föryngring.
- K2 Behandlad kalmark**
Mark som fullständigt behandlats med återväxt-åtgärder men där föryngringen inte säkerställts.

Röjningsskog

- R1 Plantskog**
Säkerställd föryngring upp till 1,3 m medelhöjd.
- R2 Ungskog**
Skog som är över 1,3 m och som i utvecklings-hänseende motsvarar röjningsskog.

Gallringsskog

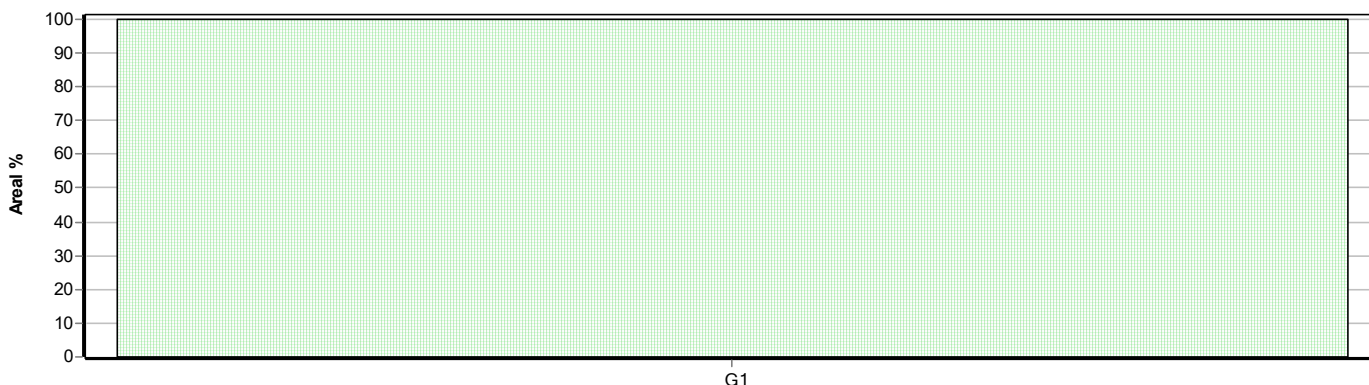
- G1 Normal gallringsskog**
Skog som är yngre än skyddsåldern (lägsta ålder för föryngringsavverkning).
- G2 Äldre gallringsskog**
Skog som uppnått skyddsåldern och där nästa lämpliga åtgärd normalt är gallring.

Föryngringsavverkningsskog

- S1 Skog som kan föryngringsavverkas**
Normalt föreslås ingen avverkningsåtgärd under planperioden.
- S2 Skog som är mogen att föryngringsavverkas**
Normalt infaller en avverkningsåtgärd under planperioden.
- S3 Skog i föryngringsbar ålder**
Föryngringsavverkning bör dock inte utföras.

Lågproducerande skog

- E1 Restskog**
Skog som lämnats efter avverkning eller som uppkommit på grund av skada.
- E2 Gles skog**
Gles skog eller skog av ett för marken olämpligt trädslag.
- E3 Skog av hagmarkskaraktär**
Gles skog av hagmarkskaraktär.

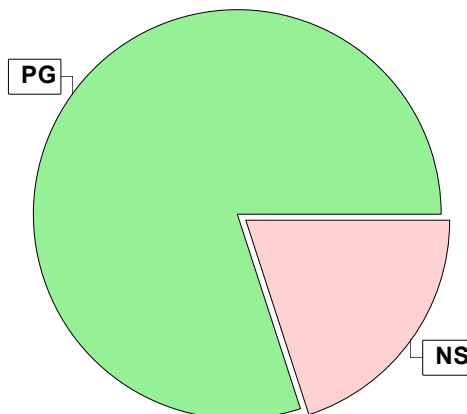


Skogens fördelning på målklasser

Målklass	Areal		Virkesförråd		Tillväxt		Antal avd
	ha	%	m ³ sk	%	m ³ sk	%	
PG	1,6	80,0	235	80,2	129	81,1	1
PF - produktion							0
PF - naturvård							0
NS	0,4	20,0	58	19,8	30	18,9	1
NO							0
Summa	2,0	100,0	293	100,0	159	100,0	2

Impediment

	ha	%
Myr	0,0	<1
Berg	0,0	<1



Målklasser

Målklasserna ger information om skogens brukning. Klasserna har följande innebörd:

PG Produktionsmål med miljöhänsyn

I avdelningar med låga naturvärden där produktionsmålet styr skötseln. Miljöhänsyn tas genom att hänsynsytor, trädgrupper, evighetsträd och buskar mm lämnas. Miljöhänsyn motsvarar högst ca 10 % av avdelningens produktiva skogsmarksareal.

PF Produktionsmål med förstärkt miljöhänsyn

I avdelningar med låga/vissa naturvärden förenas produktionsmålet med en förstärkt miljöhänsyn. Produktionsmålet styr huvudinriktningen av skötseln, medan naturvårdsmålet dominerar i vissa delar av avdelningen. Förhållandet mellan målen anges som procentsatser av avdelningens produktiva skogsmarksareal. Förstärkt miljöhänsyn innebär att mer än 10 % av avdelningens produktiva skogsmarksareal utgörs av naturhänsyn. Naturvårdsmålet kan i vissa fall överstiga 50 % av avdelningens produktiva skogsmarksareal.

NS Naturvårdsmål med skötsel

I avdelningar med höga naturvärden där återkommande skötsel är nödvändig för att bibehålla områdets naturvärden samt avdelningar med förutsättningar att återskapa dessa naturvärden. Naturvårdsmålet styr skötseln som endast utförs när det är motiverat av naturvårdsskäl.

NO Naturvårdsmål, orört

I avdelningar med höga naturvärden där fri utveckling är nödvändig för att bibehålla områdets naturvärden samt avdelningar med förutsättningar att återskapa dessa naturvärden. Naturvårdsmålet styr genom att området lämnas för fri utveckling. Ibland kan dock ett nyskapande av död ved vara nödvändig för att påskynda utvecklingen av höga naturvärden.

Sammanställning lövdominerade bestånd

För certifiering ska, under merparten av omloppstiden, minst 5 % av arealen för den friska och fuktiga marken domineras av löv.

Av sammanställningens produktiva skogsmarksareal om 2,0 ha är 80,0 % (1,6 ha) frisk eller fuktig.

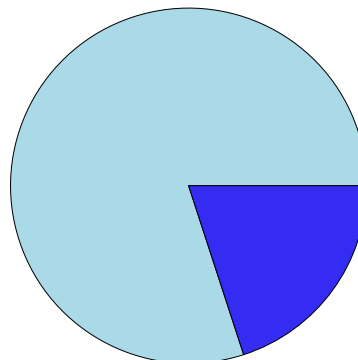
Sammanställningen avser frisk eller fuktig skogsmark som är lövdominerad (minst 50 % löv i trädslagsandelar).

Aktuella - lövdominerade bestånd enligt planens trädslag (i röjningsskog räknas endast det löv som överensstämmer med ståndortsindex).

Framtida -bestånd av planläggaren markerade som lämpliga för lövdominans under omloppstiden.

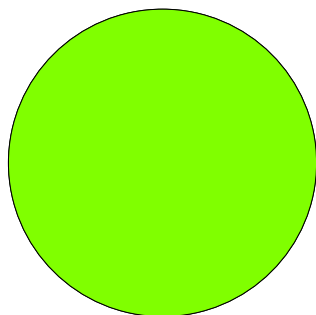
Fördelning fuktklasser för skogsmark

Fuktig, 80,0 %, 1,6 ha Blöt, 20,0 %, 0,4 ha



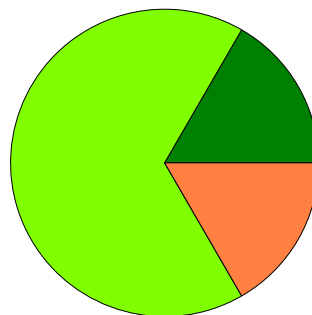
Lövdominerade bestånd - aktuella

Lövdominerat: NS och NO, 0,0 %, 0,0 ha
Lövdominerat: Övriga, 100,0 %, 1,6 ha
Ej lövdominerat, 0,0 %, 0,0 ha



Lövdominerade bestånd - framtida

Lövdominerat: NS och NO, 25,0 %, 0,4 ha
Lövdominerat: Övriga, 100,0 %, 1,6 ha
Ej lövdominerat, -25,0 %, -0,4 ha



Lövdominerade bestånd - aktuella

Areal % av areal frisk eller fuktig

	Areal	% av areal frisk eller fuktig	Areal	% av areal frisk eller fuktig
NS + NO	0,0 ha	0,0 %	0,4 ha	25,0 %
Övriga	1,6 ha	100,0 %	1,6 ha	100,0 %
Summa	1,6 ha	100,0 %	2,0 ha	125,0 %

Lövdominerade bestånd - framtida

Areal % av areal frisk eller fuktig

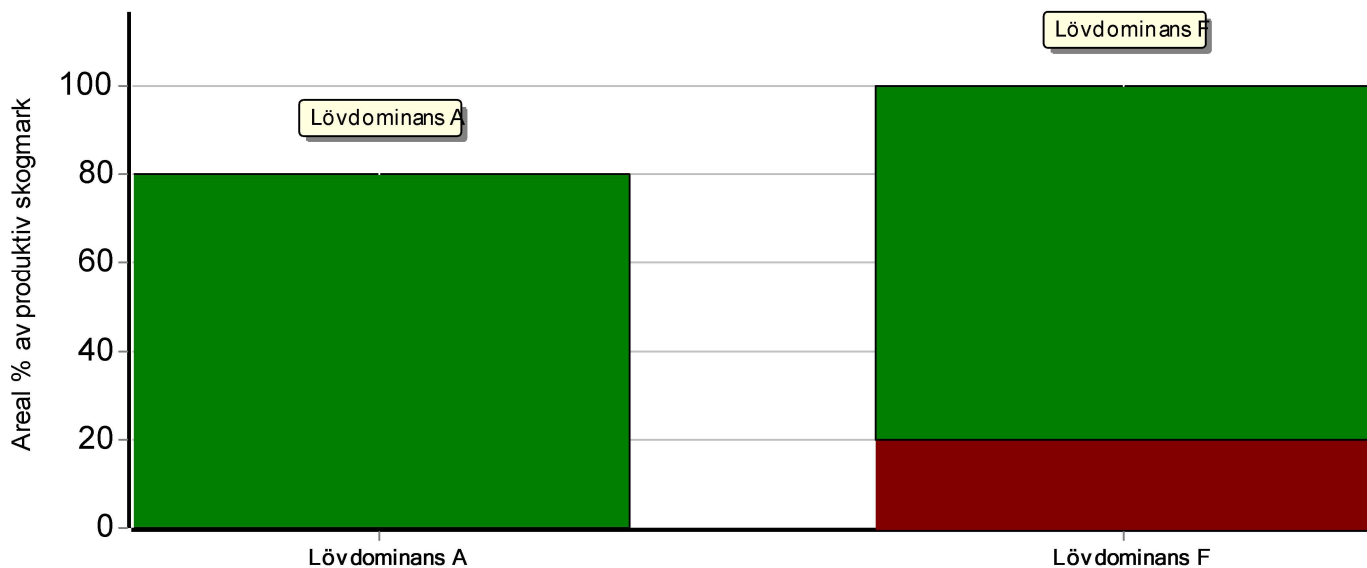
Lövdominerade bestånd - aktuella						
Avdelning	Areal	Målklass	Ålder	TGLBÄ	Andel av areal frisk eller fuktig	
2/20	1,6 ha	PG	27	04600	100,0 %	

Lövdominerade bestånd - framtida						
Avdelning	Areal	Målklass	Ålder	TGLBÄ	Andel av areal frisk eller fuktig	
2/20	1,6 ha	PG	27	04600	100,0 %	
2/23	0,4 ha	NS	32	00X00	25,0 %	

Sammanställning speciella värden (natur/kultur)

Fördelning speciella värden (natur och kultur)

■ Andel NS + NO ■ Andel övriga



Summerade arealer samt andel av produktiv skogsmark

	NS + NO		Övriga		Summa	
	Areal	Andel	Areal	Andel	Areal	Andel
Lövdominans A	0,0 ha	0,0 %	1,6 ha	80,0 %	1,6 ha	80,0 %
Lövdominans F	0,4 ha	20,0 %	1,6 ha	80,0 %	2,0 ha	100,0 %
Produktiv skogsmark	0,4 ha	20,0 %	1,6 ha	80,0 %	2,0 ha	100,0 %

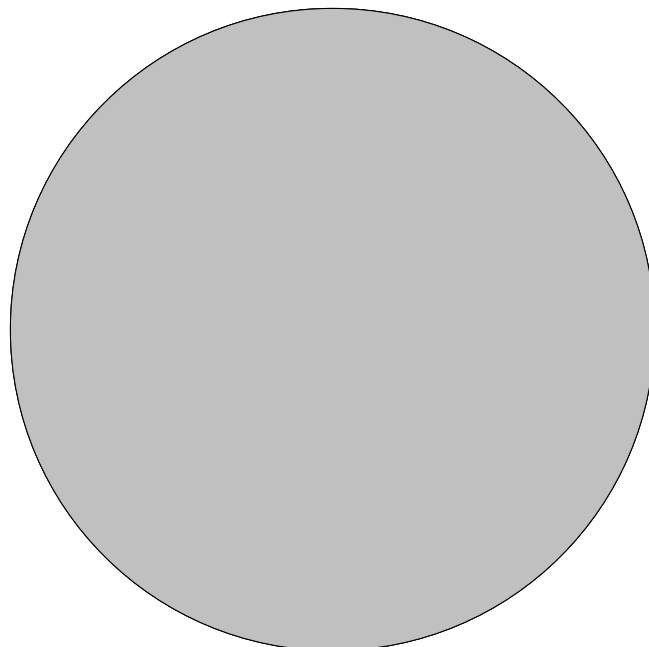
Avdelningar med speciella värden (natur och kultur)

Avdelning Areal Målklass Ålder TGLBÄ Lövdominerade bestånd redovisas ej

Sammanställning certifiering

Sammanställningen avser 2,0 ha produktiv skogsmark.

■ Målklass NS/NO, 0,0 %, 0,0 ha ■ Anpassad skötsel, 0,0 %, 0,0 ha ■ Övrig produktiv skogsmark, 100,0 %, 2,0 ha



Avdelningar för certifiering NS/NO

Avdelning	Areal		Mål	Ålder	TGLBÄ	m ³ sk		Skötselriktning
	ha	%				ha	avd	
Summa	<0,1	<0,1					0	

Avdelningar för certifiering framtida lövdominans

¹ % av planens friska/fuktiga mark

Avdelning	Areal		Mål	Ålder	TGLBÄ	m ³ sk		Skötselriktning
	ha	% ¹				ha	avd	
Summa	<0,1	<0,1					0	

Avdelningar för certifiering anpassat brukande

Avdelning	Areal		Mål	Ålder	TGLBÄ	m ³ sk		Skötselriktning
	ha	%				ha	avd	
Summa	<0,1	<0,1					0	

Avverkning och tillväxt

Avverkning

I redovisad avverkningsvolym ingår 5 års tillväxt för avverkningar med angelägenhetsgrad 2 och 3.

I begreppet löv ingår alla lövträdsarter.

Åldersklass	Gallring			Förnygringsavverkning				
	ha	Barr m³sk	Löv m³sk	Totalt m³sk	ha	Barr m³sk	Löv m³sk	Totalt m³sk
Kalmark								
- 9 år								
10 - 19								
20 - 29	1,6	28	42	70				
30 - 39								
40 - 49								
50 - 59								
60 - 69								
70 - 79								
80 - 89								
90 - 99								
100 - 109								
110 - 119								
120 +								
Lågproduktkog(E) ÖF/Skikt								
Grundförslag Högre alt. Lägre alt.	1,6	28	42	70				

Total avverkning

70

Tillväxt

I sammanställningen redovisas tillväxt under perioden samt areal och virkesförråd efter 10 år.

Observera att såväl tillväxt som areal och virkesförråd om 10 år förutsätter att föreslagna åtgärder utförs

Åldersklass	Tillväxt			Areal och virkesförråd efter 10 år		
	Barr m³sk	Löv m³sk	Totalt m³sk	ha	m³sk	m³sk/ha
Kalmark						
- 9 år						
10 - 19						
20 - 29	52	77	129			
30 - 39		30	30	1,6	294	184
40 - 49				0,4	88	220
50 - 59						
60 - 69						
70 - 79						
80 - 89						
90 - 99						
100 - 109						
110 - 119						
120 +						
Lågproduktkog(E) ÖF/Skikt						
Summa	52	107	159	2,0	382	191

Skogsvårdsåtgärder

Blanketten innehåller ett sammandrag av avdelningsvis föreslagna åtgärder.
Sammanställningen förutsätter att samtliga åtgärder enligt grundförslaget utförs.

Åtgärd (F) = Följd (A) = Alternativ	Angelägenhetsgrad					Summa ha
	Förfallna ha	Snarast ha	2 - 5 år ha	5 - 10 år ha	10 - 20 år ha	
Röjning	1,6					1,6
Summa ha	1,6					1,6

Avd 2 - 23

NS

Skogliga data

Areal: 0,5 0,1 ha

Ålder: 32 år

Ståndortsindex: B22

Huggningsklass: G1

Virkesförrådet uppgår till 144 m³sk/ha och 58 m³sk totalt.

Trädslagsfördelning: 100% löv

Beskrivning:

Lövområde längst dike och mellan åkermarker.

Målsättning.

Bevara ett lövområde och låt gärna kanterna mot åkrarna var orörda.

Skötsel:

I det högre trädskiktet kan gallring göras.

I det lägre, buskskiktet, bör det vara orört i kantzoner .

Åtgärdsöversikt

Samtliga avdelningar där åtgärder är föreslagna finns här uppräknade.

Angelägenhetsgrad: FF = Förfallen, 1 = Snarast, 2 = Inom 2-5 år, 3 = Inom 5-10 år, 4 = Inom 10 - 20 år

Åtgärd (F) = Följd (A) = Alternativ	Ang	Avdelning	Prod areal ha	Ålder år	Stånd- orts- index	Volym m ³ sk /ha	Uttag m ³ sk inkl tillv	Utförs år	Anteckning
Gallring	FF	2 - 20	1,6	27	G30	147	71		
Röjning	FF	2 - 20	1,6	27	G30	147	0		

Avdelningsbeskrivning

Skifte: Skifte 2

När: 1 = Snarast, 2 = Inom 2-5 år, 3 = Inom 5-10 år, 4 = Inom 10 - 20 år, FF = Förfallen

² PG - Produktionsmål med miljöhänsyn

¹ i = grön kommentar, ii = generell kommentar, iii = åtgärdskommentar, iv = speciella värden

Avd nr	Areal ha (-Avdrag) [Skikt]	Ä g o	Ålder år	Hkl Skikt	SI	Virkesförråd m ³ sk		Mål klass	Trädslag TGLBÅ	Med diam cm	Terräng		Beskrivning	Åtgärd Alternativ	N ä r	Uttag inkl tillväxt		Årlig tillväxt m ³ sk per ha	Not ¹
						ha	avd				GYL	Trp				%	m ³ sk		
20	1,6	1	27	G1	G30	147	235	PG ²	04600	15	511		Skadade granar Delvis röjt Norra delen yngre Fuktig (3)	Röjning Gallring	FF FF	25 30	71	8,1	ii,iv ¹
<p>Spec värden: Lövdominans A. Lövdominans F.</p> <p>Generellt: Alternativt på detta område är att börja om. Marken är mycket bördig om man kan dränera bort vattnet . Förslag: Avverkning, dikning och därefter högläggning och plantering av trädslag som trivs i denna miljö. Förslaget ska stämmas av med berörda myndigheter.</p> <p>Priotal Total gödslingseffekt (under ca 10 år) av en giva om 150 Kg N/ha: 17 m³sk/ha</p> <p>Drivning: G: Mycket dåliga (5). Y: Mycket jämn (1). L: Plan mark (1).</p>																			
21	4,3 (-0,3)	4 L											Jordbruksmark						
22	0,3	5											Kraftledning						
23	0,5 (-0,1)	1 L	32	G1	B22	144	58	NS,s	00X00	16	511		Kantzoner Blöt (4)					7,5	i,iv ¹
<p>Målklass: NS - Naturvårdsmål med skötsel. Syftet är att nyskapa naturvärden.</p> <p>Naturvård: Beskrivning: Lövområde längst dike och mellan åkermarker. Målsättning. Bevara ett lövområde och låt gärna kanterna mot åkrarna vara orörda. Skötsel: I det högre trädskiktet kan gallring göras. I det lägre, buskskiktet, bör det vara orört i kantzoner .</p> <p>Spec värden: Lövdominans F.</p> <p>Drivning: G: Mycket dåliga (5). Y: Mycket jämn (1). L: Plan mark (1).</p>																			
24	0,5	5											Tomt						

Skogskarta över
SKYMNÄSHAGEN 1:41
Norra Råda-Sunnemo församling
Hagfors kommun
Värmlands län
Planen avser 2022 - 2031
Inv av -
Utskriftsdatum 2024-04-17

Huggningsklass
▲ Gallringskog

