



SKOGSMÄKLARNA



Torsby Sörmark 1:455

Snabbfakta

Tomtareal/mark	50,7ha	Pris	2 800 000SEK
Pristyp	Utgångspris eller högstbjudande		

Skogsfastighet i Sörmark

Vi bjuder nu ut skogsfastigheten Torsby Sörmark 1:455. Fastigheten består av 52,7 ha, varav 50,5 är produktiv skogsmark med ett beräknat virkesförråd på 5958 m³sk. Detta är en välskött tillväxtfastighet där man ligger bra till med alla skogsvårdsåtgärder. Marken har även har en god bonitet om hela 7,5. Jakt ingår i Bjursjöns VVO.

Kontakter



Ansvarig mäklare

Anna Melin Nyström

anna@skogsmaklarna.com

070-660 57 83

Om bostaden

Fastighetstyp	Lantbruk, skog
Fastighetsbeteckning	TORSBY SÖRMARK 1:455
Huvudinriktning	Skog
Typkod	110 - Lantbruksenhet obebyggd
Län	Värmland
Kommun	Torsby
Gatuadress	Torsby Sörmark 1:455
Tomtarealuppgifter enligt	Lantmäteriet
Tomtareal/mark	507 000 m ²
Totalareal	507 000 m ²
Taxeringsår	2023
Taxeringsvärdet är	Fastställt
Taxeringsvärde mark	2 829 000 SEK
Summa taxeringsvärde	2 829 000 SEK
Pris	2 800 000 SEK, utgångspris eller högstbjudande
Tillträde	Enligt överenskommelse

Försäljningsätt

Öppen budgivning

Betalningsvillkor

10 % av köpeskillingen erlägges kontant som handpenning vid kontraktsteckandet och resterande senast vid tillträdet.

Areal

SKOGSMARK

Areastorlek 50,5 ha
Areabeskrivning Virkesförråd 5958 m³sk.

SKOGSIMPEDIMENT

Areastorlek 0,8 ha

BERG/HÄLLMARK

Areastorlek 0,2 ha

VÄG OCH KRAFTLEDNING

Areastorlek 1,2 ha

Beskrivning för alla arealer

Ovanstående arealer är hämtade ur aktuell skogsbruksplan.

Fastighetsuppgifter

Jakt

Jakt ingår i Bjursjöns VVO om 3 049 ha.

Förvärvstillstånd

Länsstyrelsens förvärvstillstånd krävs för köpare som inte bor i glesbygdsklassad socken i Torsby kommun, kostnad 4600 SEK.

Övriga rättigheter och belastningar

Rättigheter last

Ledningsrätt: STARKSTRÖM

Samfällighet

TORSBY SÖRMARK FS:3

Samfällighet

TORSBY SÖRMARK FS:4

Samfällighet

TORSBY SÖRMARK FS:2

Kostnader

Övrigt

Fastigheten försäljs i befintligt skick, varvid det åligger intresserade spekulanter att själva inspektera fastigheten för att förvissa sig om dess skick och gränser. En spekulant måste ovillkorligen själv inhämta tillräckliga uppgifter om fastigheten som grund för ev. köpbeslut.

Skogsbruksplanen är upprättad enl. gängse inventeringsmetod och är främst avsedd att användas som underlag för fastighetens skötsel. Uppskattningarna i det enskilda beståndet såväl som för fastigheten som helhet är ungefärliga och kan ej utgöra grund för skadeståndsanspråk.

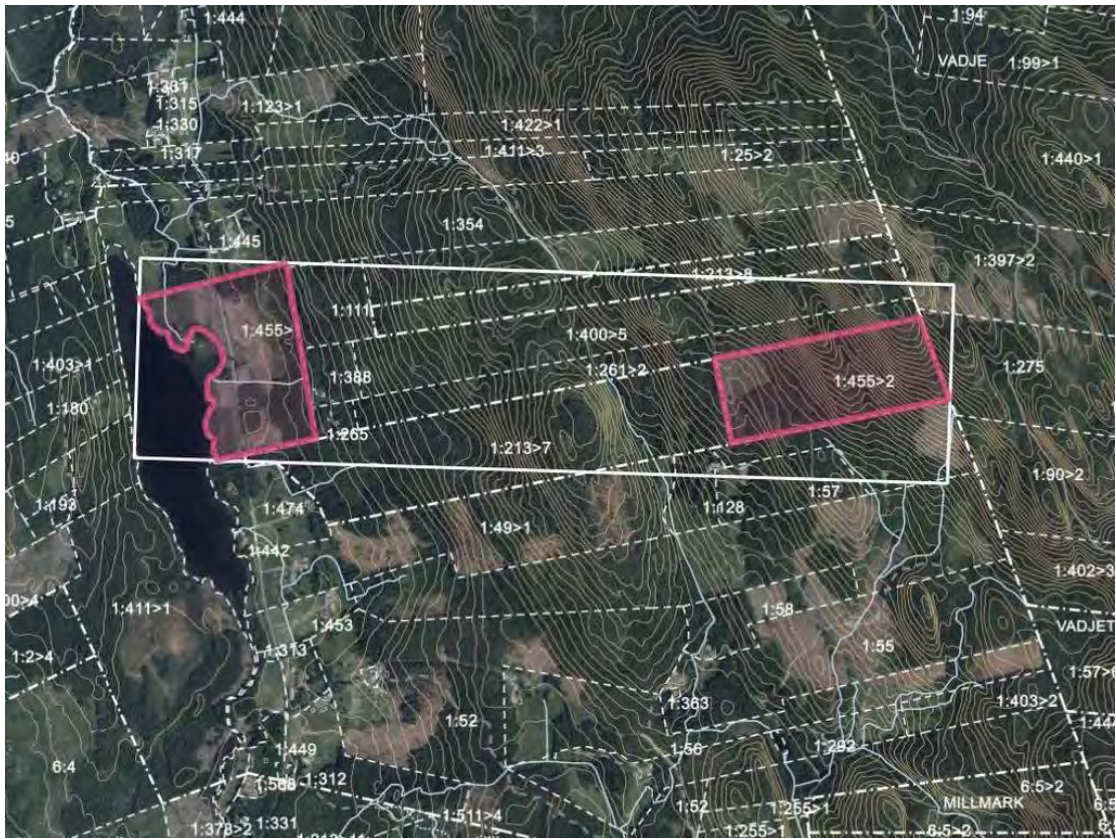
Lagen om undersökningsplikt säger att köparen ska utföra en sådan undersökning som är "påkallad med hänsyn till fastighetens skick, den normala beskaffenheten hos jämförliga fastigheter samt omständigheterna vid köpet".

Säljaren är aldrig ansvarig för fel som kunde ha upptäckts vid en undersökning.

Det är inte mäklarens uppgift att utföra undersökningen.

Uppgifterna i objektbeskrivningen härrör huvudsakligen från säljaren och kontrolleras av fastighetsmäklaren endast om omständigheterna ger anledning till detta.

Säljaren har alltid fri prövningsrätt och kan fritt välja mellan budgivarna, oavsett om det är högsta budet eller inte.



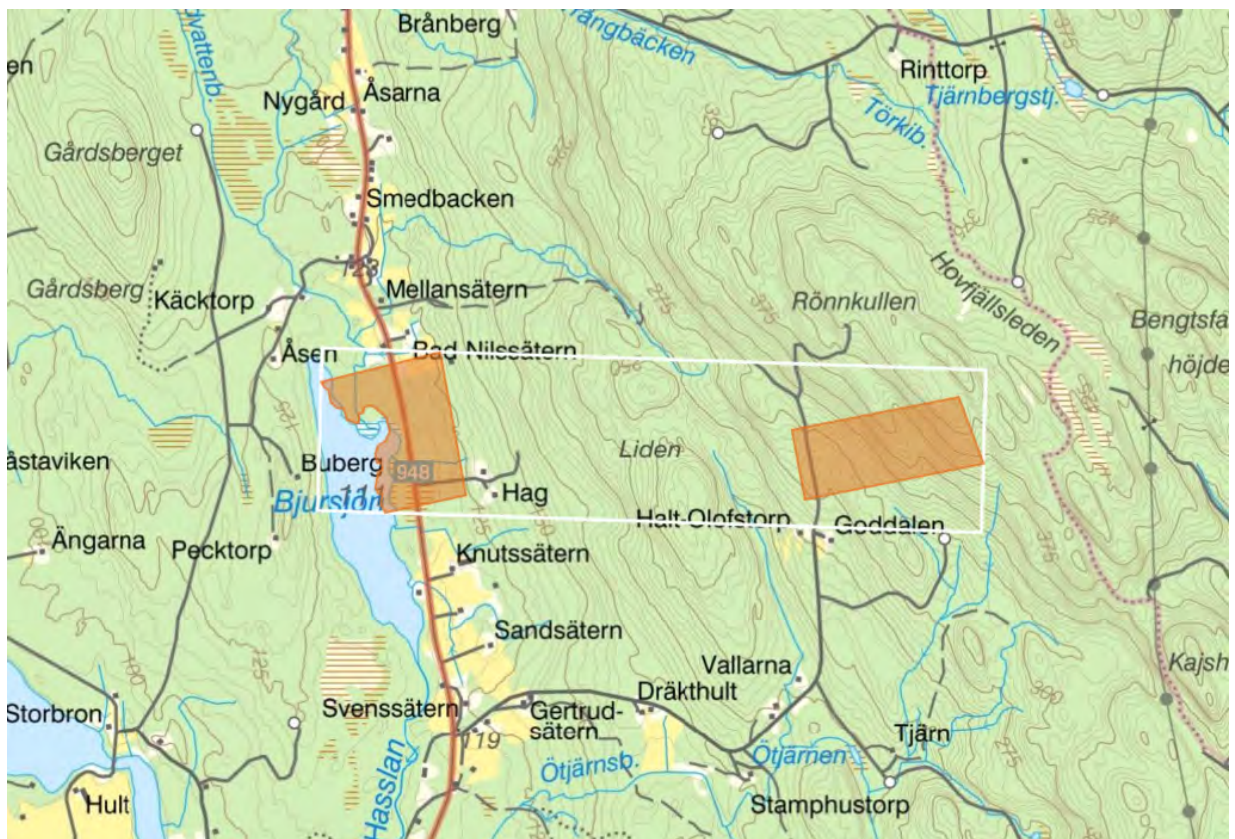
Översikt flygbild



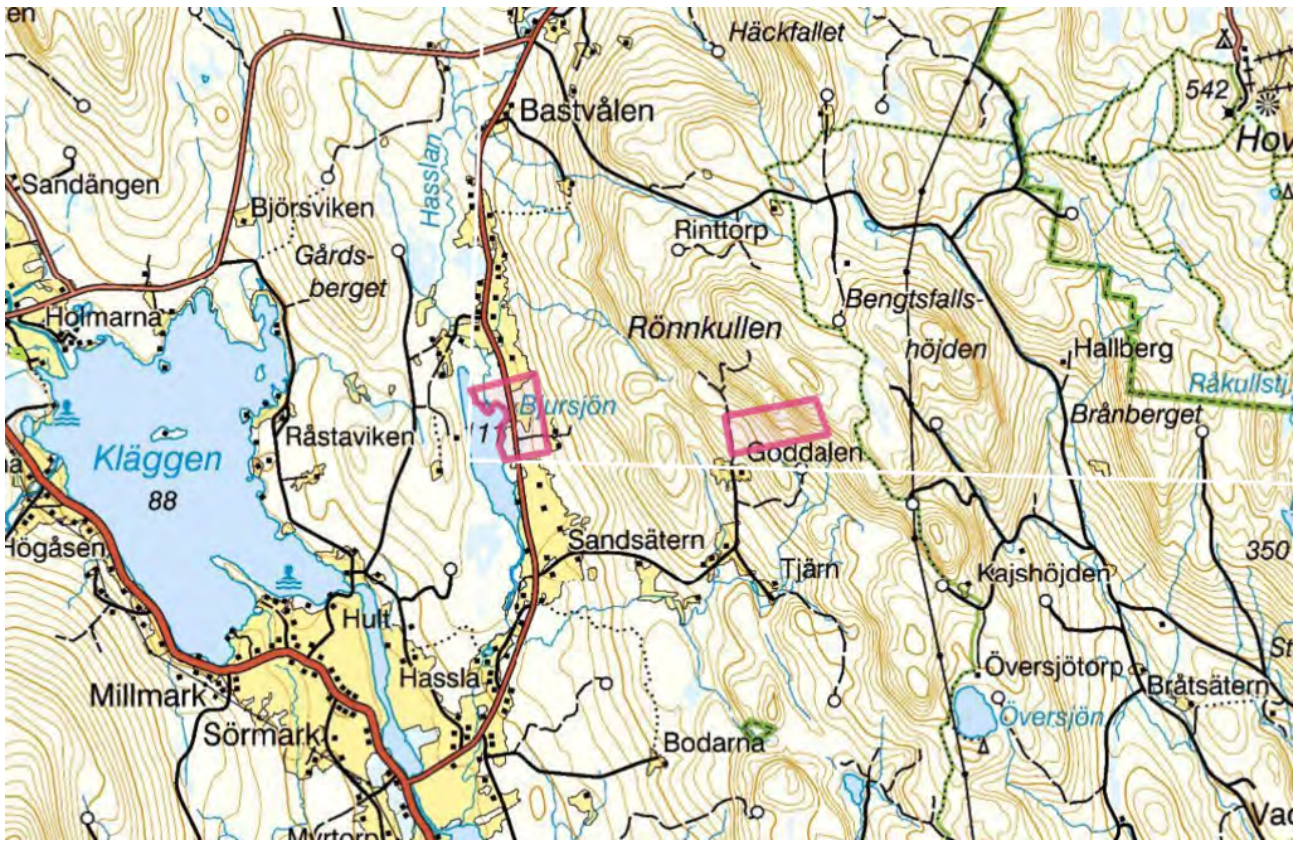
Flygbild skifte 1



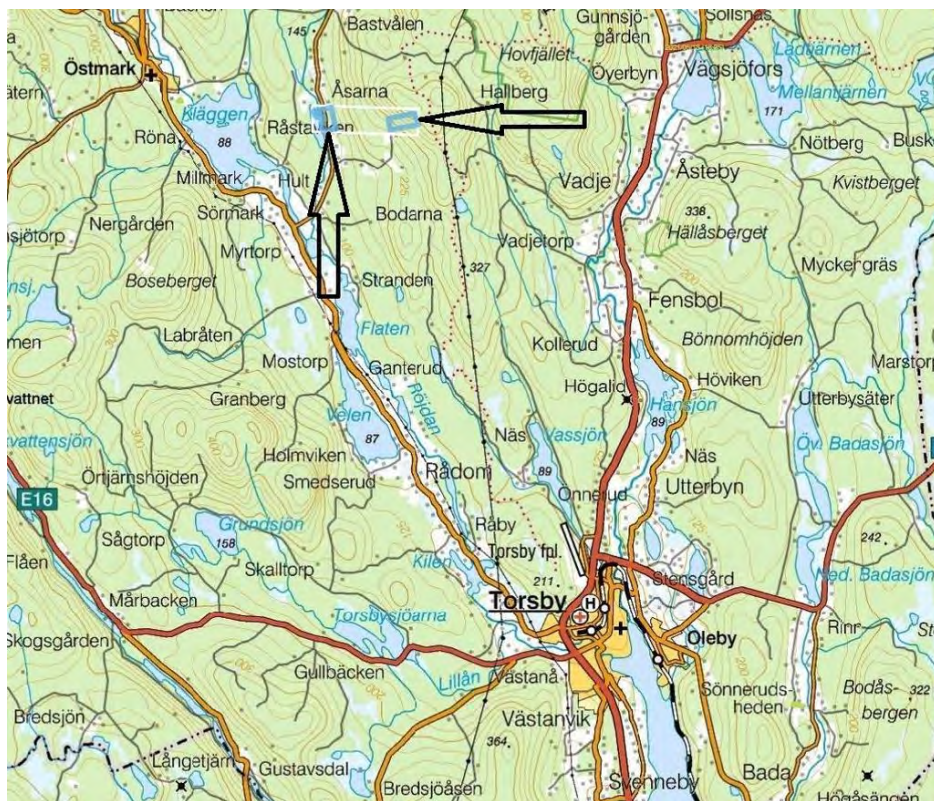
Flygbild skifte 2



Topografisk karta



Vägkarta



Översiktsbild mindre



Översiktsbild större

Grön skogsbruksplan

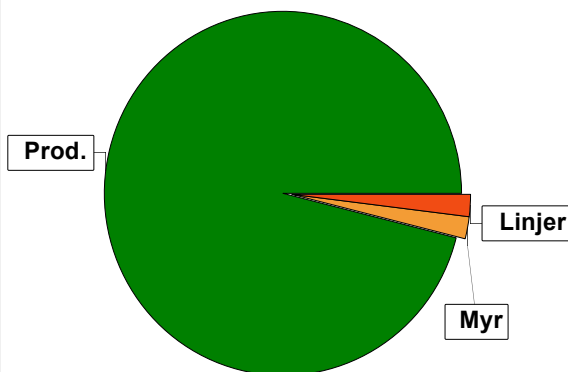
Planens namn	SÖRMARK 1:455
Planen avser tiden	fr o m 2023-10-15 och tio år framåt
Fältarbetet utfört under	2012-12-19
Planen upprättad av	Foran Kristofer Nyström
Planläggningsmetod	Uppdaterad Skogliga uppgifter uppdaterade enligt markägarens noteringar. Inga kontrollmätningar utförda.
Planen ajourförd t o m	2023-11-09
Referenskoordinat (WGS84)	Lat: 60° 16' 0.81" N Long: 12° 51' 10.97" E



Sammanställning över fastigheten

Arealer

	hektar	%
Produktiv skogsmark	50,5	96
Myr/kärr/mosse	0,8	2
Berg/Hällmark	0,2	<1
Inäga/åker	0,0	<1
Väg och kraftledning (linjeavdrag)	1,2	2
Annat	0,0	<1
Summa landareal	52,7	
Vatten	0,1	



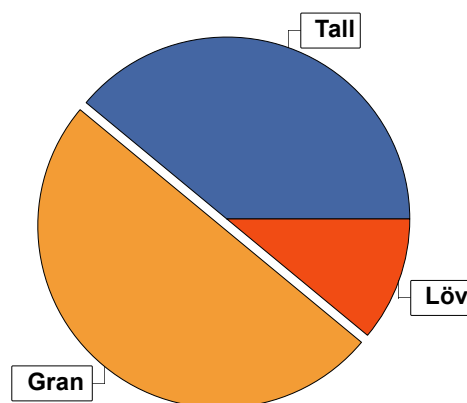
Virkesförråd

	m³sk	%	ha
Totalt			
Tall	2339	39	13,2
Gran	2942	50	32,5
Löv	677	11	4,8

m³sk
5958

Medeltal

m³sk per hektar
118



Bonitet

Fastighetens medelbonitet är beräknad till

m³sk per ha
7,5

Tillväxt

Tillväxt för perioden 2023-10-15 + 10 år beräknad med hänsyn till föreslagna åtgärder

m³sk per år
323

Avverkningsförslag

	m³sk
Föryngringsavverkning	0
Gallring	361
Totalt under perioden	361

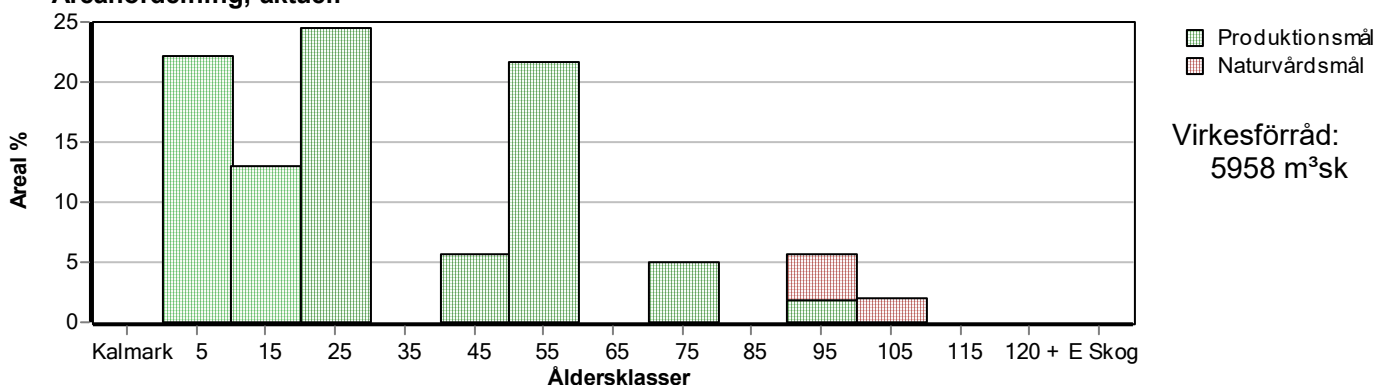
Förväntad tillväxt första växtsäsongen

m³sk
315
m³sk per ha
6,2

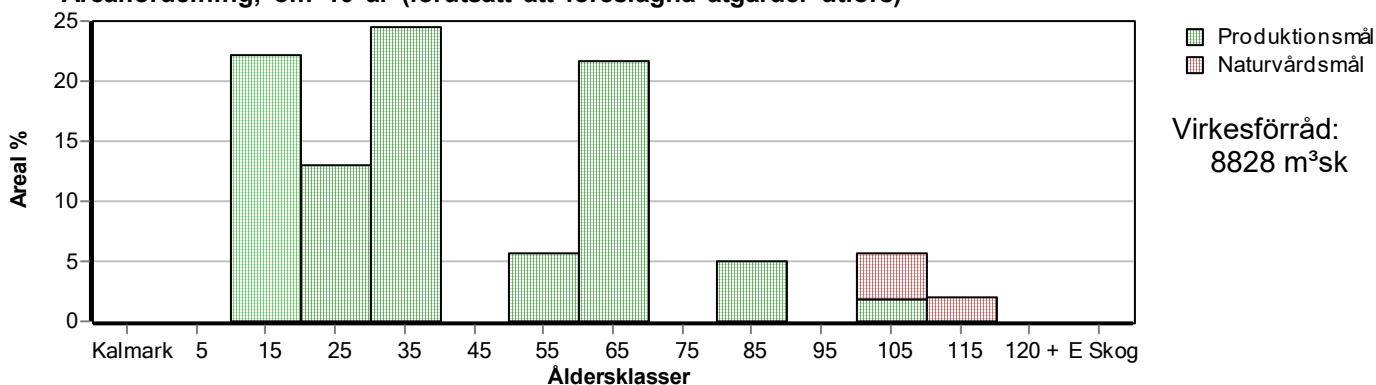
Skogens fördelning på åldersklasser

Åldersklass	Areal		Virkesförråd				
	ha	%	Totalt m ³ sk	m ³ sk /ha	Gran %	Tall %	Löv %
Kalmark							
- 9 år	11,2	22	26	2	76	17	7
10 - 19	6,6	13	258	39	82	8	11
20 - 29	12,4	25	1229	99	68	11	21
30 - 39							
40 - 49	2,9	6	526	181	48	48	4
50 - 59	11,0	22	2320	211	49	35	16
60 - 69							
70 - 79	2,5	5	671	268	44	56	
80 - 89							
90 - 99	2,9	6	668	230		100	
100 - 109	1,0	2	260	260	70	30	
110 - 119							
120 +							
Lågproduktkog(E) ÖF/Skikt							
Summa/Medel	50,5	100	5958	118	49	39	11

Arefördelning, aktuell



Arefördelning, om 10 år (förutsatt att föreslagna åtgärder utförs)



Aktuell andel kalmark och skog yngre än 20 år är 35 % (17,8 ha) och om 10 år (förutsatt att föreslagna åtgärder utförs) 22 % (11,2 ha).

Skogens fördelning på huggningsklasser

Huggningsklass	Areal		Virkesförråd				
	ha	%	Totalt m ³ sk	m ³ sk /ha	Gran %	Tall %	Löv %
Kalmark K1							
K2	8,7	17	8	1	100		
Röjningsskog R1	2,5	5	18	7	65	25	10
R2	12,5	25	642	51	72	24	4
Gallringsskog G1	18,8	37	3314	176	55	32	13
G2							
Föryngrings- avverknings- skog S1	7,0	14	1716	245	26	61	13
S2							
S3	1,0	2	260	260	70	30	
Lågproducer- ande skog E1							
E2							
E3							
Överstånd/Skikt							
Summa/Medel	50,5	100	5958	118	49	39	11

Kalmark

- K1 Obehandlad kalmark**
Mark där åtgärd(er) behövs för att erhålla tillfredsställande föryngring.
- K2 Behandlad kalmark**
Mark som fullständigt behandlats med återväxt-åtgärder men där föryngringen inte säkerställts.

Röjningsskog

- R1 Plantskog**
Säkerställd föryngring upp till 1,3 m medelhöjd.
- R2 Ungskog**
Skog som är över 1,3 m och som i utvecklings-hänseende motsvarar röjningsskog.

Gallringsskog

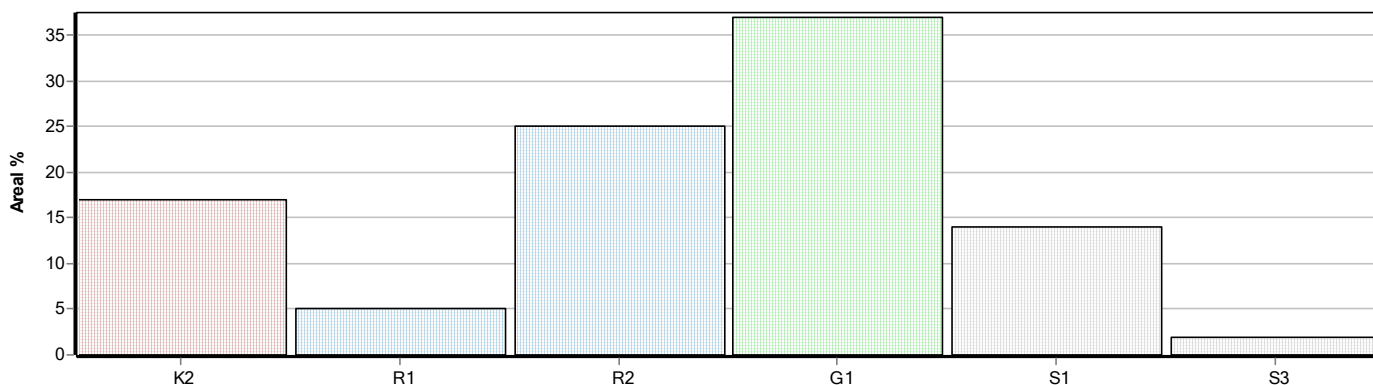
- G1 Normal gallringsskog**
Skog som är yngre än skyddsåldern (lägsta ålder för föryngringsavverkning).
- G2 Äldre gallringsskog**
Skog som uppnått skyddsåldern och där nästa lämpliga åtgärd normalt är gallring.

Föryngringsavverkningsskog

- S1 Skog som kan föryngringsavverkas**
Normalt föreslås ingen avverkningsåtgärd under planperioden.
- S2 Skog som är mogen att föryngringsavverkas**
Normalt infaller en avverkningsåtgärd under planperioden.
- S3 Skog i föryngringsbar ålder**
Föryngringsavverkning bör dock inte utföras.

Lågproducerande skog

- E1 Restskog**
Skog som lämnats efter avverkning eller som uppkommit på grund av skada.
- E2 Gles skog**
Gles skog eller skog av ett för marken olämpligt träslag.
- E3 Skog av hagmarkskaraktär**
Gles skog av hagmarkskaraktär.

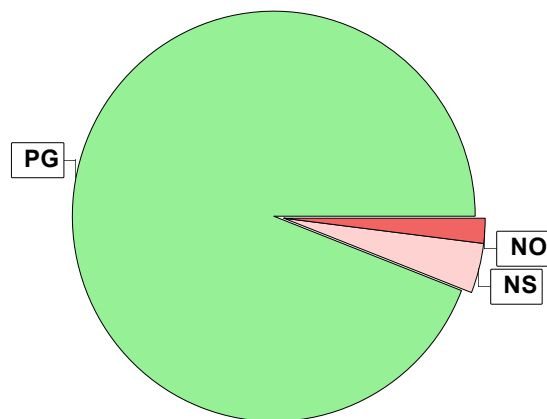


Skogens fördelning på målklasser

Målklass	Areal		Virkesförråd		Tillväxt		Antal avd
	ha	%	m ³ sk	%	m ³ sk	%	
PG	47,5	94,0	5268	88,4	3080	95,3	22
K - produktion							0
K - naturvård							0
NS	2,0	4,0	430	7,2	94	2,9	1
NO	1,0	2,0	260	4,4	59	1,8	1
Summa	50,5	100,0	5958	100,0	3233	100,0	24

Impediment

	ha	%
Myr	0,8	2
Berg	0,2	<1



Målklasser

Målklasserna ger information om skogens brukning. Klasserna har följande innebörd:

PG Produktionsmål med miljöhänsyn

I avdelningar med låga naturvärden där produktionsmålet styr skötseln. Miljöhänsyn tas genom att hänsynsytor, trädgrupper, evighetsträd och buskar mm lämnas. Miljöhänsyn motsvarar högst ca 10 % av avdelningens produktiva skogsmarksareal.

K Produktionsmål med förstärkt miljöhänsyn

I avdelningar med låga/vissa naturvärden förenas produktionsmålet med en förstärkt miljöhänsyn. Produktionsmålet styr huvudinriktningen av skötseln, medan naturvårdsmålet dominerar i vissa delar av avdelningen. Förhållandet mellan målen anges som procentsatser av avdelningens produktiva skogsmarksareal. Förstärkt miljöhänsyn innebär att mer än 10 % av avdelningens produktiva skogsmarksareal utgörs av naturhänsyn. Naturvårdsmålet kan i vissa fall överstiga 50 % av avdelningens produktiva skogsmarksareal.

NS Naturvårdsmål med skötsel

I avdelningar med höga naturvärden där återkommande skötsel är nödvändig för att bibehålla områdets naturvärden samt avdelningar med förutsättningar att återskapa dessa naturvärden. Naturvårdsmålet styr skötseln som endast utförs när det är motiverat av naturvårdsskäl.

NO Naturvårdsmål, orört

I avdelningar med höga naturvärden där fri utveckling är nödvändig för att bibehålla områdets naturvärden samt avdelningar med förutsättningar att återskapa dessa naturvärden. Naturvårdsmålet styr genom att området lämnas för fri utveckling. Ibland kan dock ett nyskapande av död ved vara nödvändig för att påskynda utvecklingen av höga naturvärden.

Sammanställning lövdominerade bestånd

För certifiering ska, under merparten av omloppstiden, minst 5 % av arealen för den friska och fuktiga marken domineras av löv.

Av sammanställningens produktiva skogsmarksareal om 50,5 ha är 98,0 % (49,5 ha) frisk eller fuktig.

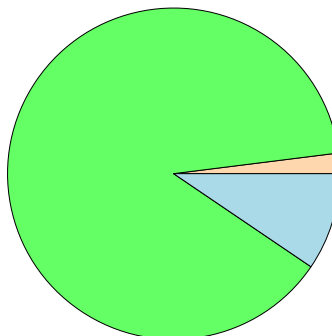
Sammanställningen avser frisk eller fuktig skogsmark som är lövdominerad (minst 50 % löv i trädslagsandelar).

Aktuella - lövdominerade bestånd enligt planens trädslag (i röjningsskog räknas endast det löv som överensstämmer med ståndortsindex).

Framtida -bestånd av planläggaren markerade som lämpliga för lövdominans under omloppstiden.

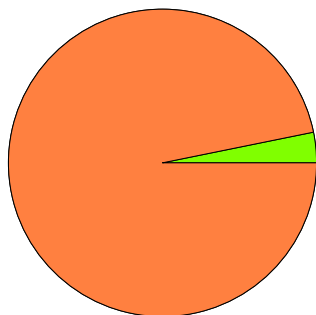
Fördelning fuktclasser för skogsmark

Torr, 2,0 %, 1,0 ha Frisk, 88,5 %, 44,7 ha
Fuktig, 9,5 %, 4,8 ha



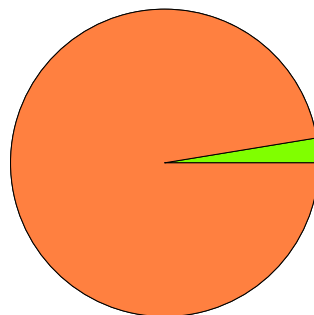
Lövdominerade bestånd - aktuella

Lövdominerat: NS och NO, 0,0 %, 0,0 ha
Lövdominerat: Övriga, 3,2 %, 1,6 ha
Ej lövdominerat, 96,8 %, 47,9 ha



Lövdominerade bestånd - framtida

Lövdominerat: NS och NO, 0,0 %, 0,0 ha
Lövdominerat: Övriga, 2,6 %, 1,3 ha
Ej lövdominerat, 97,4 %, 48,2 ha



Lövdominerade bestånd - aktuella

Areal % av areal frisk eller fuktig

NS + NO

0,0 ha

0,0 %

Övriga

1,6 ha

3,2 %

Summa

1,6 ha

3,2 %

Lövdominerade bestånd - framtida

Areal % av areal frisk eller fuktig

0,0 ha

0,0 %

1,3 ha

2,6 %

1,3 ha

2,6 %

Lövdominerade bestånd - aktuella

Avdelning Areal Målklass Ålder TGLBÄ Andel av areal frisk eller fuktig

1/5:1

0,3 ha

PG

45

14500

0,6 %

1/6

1,3 ha

PG

55

04600

2,6 %

Lövdominerade bestånd - framtida

Avdelning Areal Målklass Ålder TGLBÄ Andel av areal frisk eller fuktig

1/6

1,3 ha

PG

55

04600

2,6 %

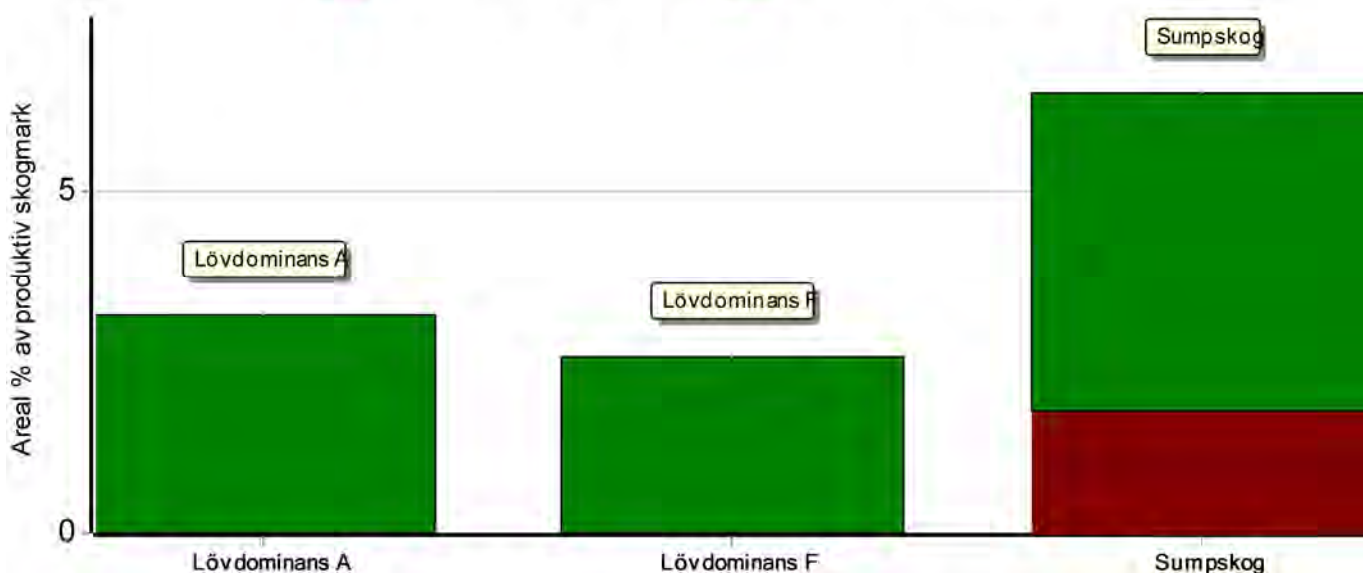
Sammanställning speciella värden (natur/kultur)

Avdelningar med speciella värden (natur och kultur)

Avdelning Areal Målklass Ålder TGLBÄ Lövdominerade bestånd redovisas ej

Fördelning speciella värden (natur och kultur)

■ Andel NS + NO ■ Andel övriga



Summerade arealer samt andel av produktiv skogsmark

	NS + NO		Övriga		Summa	
	Areal	Andel	Areal	Andel	Areal	Andel
Lövdominans A	0,0 ha	0,0 %	1,6 ha	3,2 %	1,6 ha	3,2 %
Lövdominans F	0,0 ha	0,0 %	1,3 ha	2,6 %	1,3 ha	2,6 %
Sumpskog	0,9 ha	1,8 %	2,3 ha	4,6 %	3,2 ha	6,4 %
Speciella värden saknas	1,0 ha	2,0 %	36,7 ha	72,7 %	37,7 ha	74,7 %
Produktiv skogsmark	3,0 ha	5,9 %	47,5 ha	94,1 %	50,5 ha	100,0 %

Avdelningar med speciella värden (natur och kultur)

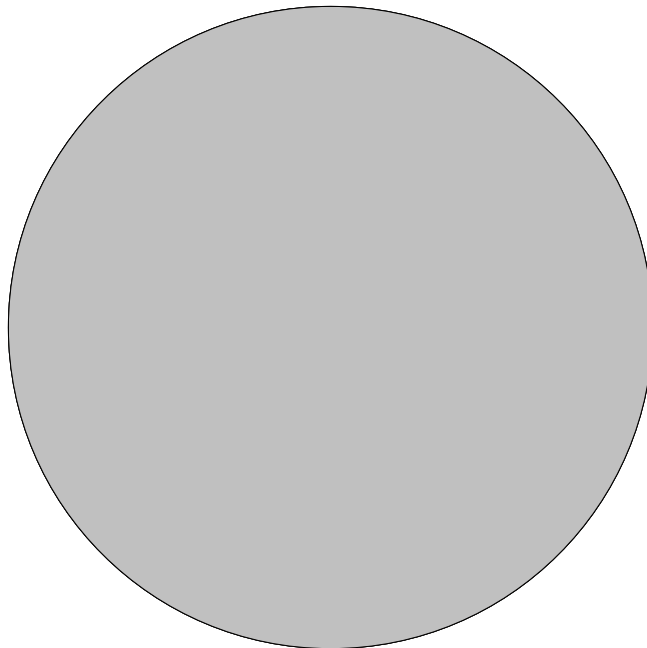
Avdelning Areal Målklass Ålder TGLBÄ Lövdominerade bestånd redovisas ej

Avdelning	Areal	Målklass	Ålder	TGLBÄ	Lövdominerade bestånd redovisas ej
1/5	0,4 ha	PG	2	0X000	Sumpskog
1/5:1	0,2 ha	PG	45	14500	Sumpskog
1/9	0,3 ha	PG	2	0X000	Sumpskog
1/10	<0,1 ha	PG	2	0X000	Sumpskog
1/11	<0,1 ha	PG	1	0X000	Sumpskog
1/12	0,6 ha	PG	95	X0000	Sumpskog
1/13	<0,1 ha	PG	2	0X000	Sumpskog
1/14	0,6 ha	PG	75	X0000	Sumpskog
1/15	0,9 ha	NS	95	X0000	Sumpskog

Sammanställning certifiering

Sammanställningen avser 50,5 ha produktiv skogsmark.

■ Målklass NS/NO, 0,0 %, 0,0 ha ■ Anpassad skötsel, 0,0 %, 0,0 ha ■ Övrig produktiv skogsmark, 100,0 %, 50,5 ha



Avdelningar för certifiering NS/NO

Avdelning	Areal		Mål	Ålder	TGLBÄ	m ³ sk		Skötselriktning
	ha	%				ha	avd	
Summa	<0,1	<0,1					0	

Avdelningar för certifiering framtida lövdominans

¹ % av planens friska/fuktiga mark

Avdelning	Areal		Mål	Ålder	TGLBÄ	m ³ sk		Skötselriktning
	ha	% ¹				ha	avd	
Summa	<0,1	<0,1					0	

Avdelningar för certifiering anpassat brukande

Avdelning	Areal		Mål	Ålder	TGLBÄ	m ³ sk		Skötselriktning
	ha	%				ha	avd	
Summa	<0,1	<0,1					0	

Avverkning och tillväxt

Avverkning

I redovisad avverkningsvolym ingår 5 års tillväxt för avverkningar med angelägenhetsgrad 2 och 3.

I begreppet löv ingår alla lövträdsarter.

Åldersklass	Gallring			Förnygringsavverkning				
	ha	Barr m³sk	Löv m³sk	Totalt m³sk	ha	Barr m³sk	Löv m³sk	Totalt m³sk
Kalmark								
- 9 år								
10 - 19	4,6	3	1	4				
20 - 29	6,5	250	107	357				
30 - 39								
40 - 49								
50 - 59								
60 - 69								
70 - 79								
80 - 89								
90 - 99								
100 - 109								
110 - 119								
120 +								
Lågprodskog(E) ÖF/Skikt								
Grundförslag Högre alt. Lägre alt.	11,1	253	108	361				

Total avverkning

361

Tillväxt

I sammanställningen redovisas tillväxt under perioden samt areal och virkesförråd efter 10 år.

Observera att såväl tillväxt som areal och virkesförråd om 10 år förutsätter att föreslagna åtgärder utförs

Åldersklass	Tillväxt			Areal och virkesförråd efter 10 år		
	Barr m³sk	Löv m³sk	Totalt m³sk	ha	m³sk	m³sk/ha
Kalmark						
- 9 år	331	8	339			
10 - 19	357	46	403	11,2	365	33
20 - 29	825	167	992	6,6	657	100
30 - 39				12,4	1864	150
40 - 49	224	10	234			
50 - 59	754	133	887	2,9	761	262
60 - 69				11,0	3206	291
70 - 79	178		178			
80 - 89				2,5	849	340
90 - 99	139		139			
100 - 109	59		59	2,9	807	278
110 - 119				1,0	319	319
120 +						
Lågprodskog(E) ÖF/Skikt						
Summa	2867	364	3231	50,5	8828	175

Skogsvårdsåtgärder

Blanketten innehåller ett sammandrag av avdelningsvis föreslagna åtgärder.
Sammanställningen förutsätter att samtliga åtgärder enligt grundförslaget utförs.

Åtgärd (F) = Följd (A) = Alternativ	Angelägenhetsgrad					Summa ha
	Förfallna ha	Snarast ha	2 - 5 år ha	5 - 10 år ha	10 - 20 år ha	
Återväxtkontroll			8,7			8,7
Röjning			2,5			2,5
Summa ha			11,2			11,2

Virkesförrådet uppgår till 265 och 238 m³sk totalt (för hela avdelningen)

Avd 1 - 12

PG

Skogliga data

Areal: 1,0 0,1 ha

Ålder: 95 år

Ståndortsindex: T20

Huggningsklass: S1

Virkesförrådet uppgår till 265 m³sk/ha och 239 m³sk totalt.

Trädslagsfördelning: 100% tall

Beskrivning

Senvuxen tall som på sikt kan ge höga naturvärden.

Mål

Bevara senvuxen tall i ett område som är olikåldrigt och med förutsättningar att skapa höga naturvärden.

Åtgärd

Kan gallras

Naturvårdsmål med skötsel med bevarande av värden som syfte.

Avd 1 - 15

NS

Skogliga data

Areal: 2,1 0,1 ha

Ålder: 95 år

Ståndortsindex: T22

Huggningsklass: S1

Virkesförrådet uppgår till 215 m³sk/ha och 430 m³sk totalt.

Trädslagsfördelning: 100% tall

Avd 2 - 20

NO

Skogliga data

Areal: 1,0 ha

Ålder: 100 år

Ståndortsindex: G22

Huggningsklass: S3

Virkesförrådet uppgår till 260 m³sk/ha och 260 m³sk totalt.

Trädslagsfördelning: 30% tall 70% gran

Beskrivning

Område som består av olikåldrig gran och tall i brant samt i hållmarksmiljö.

Mål

Bevara branta miljöer som är trädbevuxna samt hållmarksmiljöer.

Åtgärd

Ingen åtgärd.

Åtgärdsöversikt

Samtliga avdelningar där åtgärder är föreslagna finns här uppräknade.

Angelägenhetsgrad: FF = Förfallen, 1 = Snarast, 2 = Inom 2-5 år, 3 = Inom 5-10 år, 4 = Inom 10 - 20 år

Åtgärd (F) = Följd (A) = Alternativ	Ang	Avdelning	Prod areal ha	Ålder år	Stånd- orts- index	Volym m ³ sk /ha	Uttag m ³ sk inkl tillv	Utförs år	Anteckning
Inventering	1	1 - 14	0,6	75	T22	220	0		
Återväxtkontroll	2	1 - 4	1,0	2	G26	1	0	2025	
Återväxtkontroll	2	1 - 5	2,0	2	G26	1	0	2025	
Återväxtkontroll	2	1 - 9	2,3	2	G28	1	0	2025	
Återväxtkontroll	2	1 - 10	1,0	2	T25	1	0	2025	
Återväxtkontroll	2	1 - 11	1,2	1	G30	1	0	2025	
Återväxtkontroll	2	1 - 13	1,2	2	G30	1	0	2025	
Röjning	2	2 - 17	2,5	7	G28	7	0	2028	
Inventering	3	1 - 5 : 1	0,3	45	B22	150	0		
Inventering	3	1 - 6	1,3	55	B20	255	0		
Inventering	3	1 - 12	0,9	95	T20	265	0		
Inventering	3	1 - 15	2,0	95	T22	215	0		
Inventering	3	2 - 16	0,9	70	T24	232	0		
Inventering	3	2 - 18	2,4	55	T24	220	0		
Inventering	3	2 - 19	7,3	50	G28	200	0		
Inventering	3	2 - 21	1,3	40	T24	160	0		
Inventering	3	2 - 22	1,3	45	G26	210	0		
Inventering	3	2 - 23	5,9	22	G26	65	0		
Inventering	3	2 - 24	2,0	17	G26	50	0		
Inventering	3	2 - 25	1,0	75	G28	330	0		
Gallring	3	1 - 7	6,5	27	G28	130	358	2029	
Underv röj f gallring	3	1 - 3	2,3	17	G26	34	2	2030	
Underv röj f gallring	3	1 - 8	2,3	17	G28	35	2	2030	

Avdelningsbeskrivning

Skifte: 0

När: 1 = Snarast, 2 = Inom 2-5 år, 3 = Inom 5-10 år, 4 = Inom 10 - 20 år, FF = Förfallen

² PG - Produktionsmål med miljöhänsyn

¹ i = grön kommentar, ii = generell kommentar, iii = åtgärdskommentar, iv = speciella värden

Avd nr	Areal ha (-Avdrag) [Skikt]	Ä g o	Ålder år	Hkl Skikt	SI	Virkesförråd m ³ sk		Mål klass	Trädslag	Med diam cm	Terräng		Beskrivning	Åtgärd Alternativ	N ä r	Uttag inkl tillväxt		Årlig tillväxt m ³ sk per ha	Not ¹	
						ha	avd				GYL	Trp				%	m ³ sk			
1	0,1	6											Vatten							
2	0,8	2											Impediment							
3	2,3	1	17	R2	G26	34	78	PG ²	Gran Löv	85 15		321 200	Kantzon m sjö Frisk (2)	Underv röj f gallring	2030	1	2	5,5		
Drivning: G: Medelgoda (3). Y: Jämn (2). L: Plan mark (1).																				
4	1,0	1	2	K2	G26	1	1	PG ²	Gran	100		321	100	Planterat Fuktig (3)	Återväxtkontroll	2025			2,8	
Drivning: G: Medelgoda (3). Y: Jämn (2). L: Plan mark (1).																				
5	2,3 (-0,3)	1 L	2	K2	G26	1	2	PG ²	Gran	100		222	100	Planterat Frisk (2)	Återväxtkontroll	2025			2,8	iv ¹
Spec värden: Sumpskog 22 %.																				
Drivning: G: Goda (2). Y: Jämn (2). L: Svag lutning (2).																				
5:1	0,3	1	45	S1	B22	150	45	PG ²	Tall Gran Löv	10 40 50	27 14 25	311		Tvåskiktat Yngre gran Olikåldrigt Fuktig (3)	Inventering	3			7,0	iv ¹
Spec värden: Lövdominans A. Sumpskog 76 %.																				
Priotal Visar-%: 4,9																				
Drivning: G: Medelgoda (3). Y: Mycket jämn (1). L: Plan mark (1).																				

Avdelningsbeskrivning

Skifte: 0

När: 1 = Snarast, 2 = Inom 2-5 år, 3 = Inom 5-10 år, 4 = Inom 10 - 20 år, FF = Förfallen

² PG - Produktionsmål med miljöhänsyn

¹ i = grön kommentar, ii = generell kommentar, iii = åtgärdskommentar, iv = speciella värden

Avd nr	Areal ha (-Avdrag) [Skikt]	Å g o	Ålder år	Hkl Skikt	SI	Virkesförråd m ³ sk		Mål klass	Trädslag	Med diam cm	Terräng		Beskrivning	Åtgärd Alternativ	N ä r	Uttag inkl tillväxt		Årlig tillväxt m ³ sk per ha	Not ¹	
						ha	avd				Gyl	Trp				%	m ³ sk			
6	1,3	1	55	S1	B20	255	332	PG ²	Gran Löv	40 60	25 27	321 100	Lövdominerat Underröjt Frisk (2)	Inventering	3			8,1	iv ¹	
Spec värden: Lövdominans A. Lövdominans F.																				
Priotal Visar-%: 3,6																				
Drivning: G: Medelgoda (3). Y: Jämn (2). L: Plan mark (1).																				
7	6,6 (-0,1)	1 L	27	G1	G28	130	845	PG ²	Gran Löv	70 30	13 14	222 300	Öf gruppställt Röjt Frisk (2)	Gallring	2029	30	358	8,6		
Priotal Total gödslingsseffekt (under ca 10 år) av en giva om 150 Kg N/ha: 17 m ³ sk/ha																				
Drivning: G: Goda (2). Y: Jämn (2). L: Svag lutning (2).																				
8	2,3	1	17	R2	G28	35	81	PG ²	Gran Löv	80 20		232 200	Enstaka öf Frisk (2)	Underv röj f gallring	2030	1	2	5,8		
Drivning: G: Goda (2). Y: Något ojämn (3). L: Svag lutning (2).																				
9	2,5 (-0,2)	1 L	2	K2	G28	1	2	PG ²	Gran	100		222	100	Planterat Frisk (2)	Återväxtkontroll	2025			3,0	iv ¹
Spec värden: Sumpskog 11 %.																				
Drivning: G: Goda (2). Y: Jämn (2). L: Svag lutning (2).																				
10	1,0	1	2	K2	T25	1	1	PG ²	Gran	100		222	100	Planterat Enstaka öf Frisk (2)	Återväxtkontroll	2025			2,5	iv ¹
Spec värden: Sumpskog 8 %.																				
Drivning: G: Goda (2). Y: Jämn (2). L: Svag lutning (2).																				

Avdelningsbeskrivning

Skifte: 0

När: 1 = Snarast, 2 = Inom 2-5 år, 3 = Inom 5-10 år, 4 = Inom 10 - 20 år, FF = Förfallen

² PG - Produktionsmål med miljöhänsyn

¹ i = grön kommentar, ii = generell kommentar, iii = åtgärdskommentar, iv = speciella värden

Avd nr	Areal ha (-Avdrag) [Skikt]	Å g o	Ålder år	Hkl Skikt	SI	Virkesförråd m ³ sk		Mål klass	Trädslag	Med diam cm	Terräng		Beskrivning	Åtgärd Alternativ	N ä r	Uttag inkl tillväxt		Årlig tillväxt m ³ sk per ha	Not ¹	
						ha	avd				GYL	Trp				%	m ³ sk			
11	1,2	1	1	K2	G30	1	1	PG ²	Gran	100		222	100	Planterat Frisk (2)	Återväxtkontroll	2025			3,2	iv ¹
Spec värden: Sumpskog 7 %. Drivning: G: Goda (2). Y: Jämn (2). L: Svag lutning (2).																				
12	1,0 (-0,1)	1 L	95	S1	T20	265	239	PG ²	Tall	100	22	311	100	Gallrat Timmerställning v. delen Fuktig (3)	Inventering	3			5,1	i,iv ¹
Naturvård: Beskrivning Senvuxen tall som på sikt kan ge höga naturvärden. Mål Bevara senvuxen tall i ett område som är olikåldrigt och med förutsättningar att skapa höga naturvärden. Åtgärd Kan gallras Spec värden: Sumpskog 67 %. Priotal Visar-%: 2,2 Total gödslingsseffekt (under ca 10 år) av en giva om 150 Kg N/ha: 19 m ³ sk/ha Drivning: G: Medelgoda (3). Y: Mycket jämn (1). L: Plan mark (1).																				
13	1,3 (-0,1)	1 L	2	K2	G30	1	1	PG ²	Gran	100		222	100	Planterat Frisk (2)	Återväxtkontroll	2025			3,2	iv ¹
Spec värden: Sumpskog 6 %. Drivning: G: Goda (2). Y: Jämn (2). L: Svag lutning (2).																				
14	0,7 (-0,1)	1 L	75	S1	T22	220	132	PG ²	Tall	100	21	311		Fuktig (3)	Inventering	1			5,5	iv ¹
Spec värden: Sumpskog 98 %. Priotal Visar-%: 2,8 Total gödslingsseffekt (under ca 10 år) av en giva om 150 Kg N/ha: 19 m ³ sk/ha Drivning: G: Medelgoda (3). Y: Mycket jämn (1). L: Plan mark (1).																				

Avdelningsbeskrivning

Skifte: 0

När: 1 = Snarast, 2 = Inom 2-5 år, 3 = Inom 5-10 år, 4 = Inom 10 - 20 år, FF = Förfallen

² PG - Produktionsmål med miljöhänsyn

¹ i = grön kommentar, ii = generell kommentar, iii = åtgärdskommentar, iv = speciella värden

Avd nr	Areal ha (-Avdrag) [Skikt]	Ä g o	Ålder år	Hkl Skikt	SI	Virkesförråd m ³ sk		Mål klass	Trädslag	Med diam cm	Terräng		Beskrivning	Åtgärd Alternativ	N ä r	Uttag inkl tillväxt		Årlig tillväxt m ³ sk per ha	Not ¹	
						ha	avd				GYL	Trp				%	m ³ sk			
15	2,1 (-0,1)	1 L	95	S1	T22	215	430	NS,b	Tall	100	25	311		Gallrat Kantz m vatten Fuktig (3)	Inventering	3			4,7	iv ¹

Målklass: NS - Naturvårdsmål med skötsel. Syftet är att bevara naturvärden.

Spec värden: Sumpskog 45 %.

Priotal Visar-%: 2,5

Drivning: G: Medelgoda (3). Y: Mycket jämn (1). L: Plan mark (1).

Avdelningsbeskrivning

Skifte: 0

När: 1 = Snarast, 2 = Inom 2-5 år, 3 = Inom 5-10 år, 4 = Inom 10 - 20 år, FF = Förfallen

² PG - Produktionsmål med miljöhänsyn

¹ i = grön kommentar, ii = generell kommentar, iii = åtgärdskommentar, iv = speciella värden

Avd nr	Areal ha (-Avdrag) [Skikt]	Ä g o	Ålder år	Hkl Skikt	SI	Virkesförråd m ³ sk		Mål klass	Trädslag	Med diam cm	Terräng		Beskrivning	Åtgärd Alternativ	N ä r	Uttag inkl tillväxt		Årlig tillväxt m ³ sk per ha	Not ¹	
						ha	avd				GYL	Trp				%	m ³ sk			
16	1,1 (-0,2)	1 L	70	S1	T24	232	209	PG ²	Tall	100	27	222	100	Varier bonitet Delvis bergbundet Gallrat Frisk (2)	Inventering	3			6,1	
Priotal Visar-%: 3,0 Total gödslingsseffekt (under ca 10 år) av en giva om 150 Kg N/ha: 18 m ³ sk/ha Drivning: G: Goda (2). Y: Jämn (2). L: Svag lutning (2).																				
17	2,5	1	7	R1	G28	7	18	PG ²	Tall Gran Löv	25 65 10		233	100	Varier bonitet Frisk (2)	Röjning	2028	30		3,3	
Drivning: G: Goda (2). Y: Något ojämn (3). L: Måttlig lutning (3).																				
18	2,5 (-0,1)	1 3	55	G1	T24	220	528	PG ²	Tall Gran Löv	70 25 5	26 26 22	233	100	Gallrat Frisk (2) Avdrag: berg	Inventering	3			7,0	
Priotal Total gödslingsseffekt (under ca 10 år) av en giva om 150 Kg N/ha: 18 m ³ sk/ha Drivning: G: Goda (2). Y: Något ojämn (3). L: Måttlig lutning (3).																				
19	7,3	1	50	G1	G28	200	1460	PG ²	Tall Gran Löv	30 60 10	18 18 18	233	400	Delvis brant Underröjt Gallrat Frisk (2)	Inventering	3			8,4	
Priotal Total gödslingsseffekt (under ca 10 år) av en giva om 150 Kg N/ha: 17 m ³ sk/ha Drivning: G: Goda (2). Y: Något ojämn (3). L: Måttlig lutning (3).																				

Avdelningsbeskrivning

Skifte: 0

När: 1 = Snarast, 2 = Inom 2-5 år, 3 = Inom 5-10 år, 4 = Inom 10 - 20 år, FF = Förfallen

² PG - Produktionsmål med miljöhänsyn

¹ i = grön kommentar, ii = generell kommentar, iii = åtgärdskommentar, iv = speciella värden

Avd nr	Areal ha (-Avdrag) [Skikt]	Å g o	Ålder år	Hkl Skikt	SI	Virkesförråd m ³ sk		Mål klass	Trädslag		Med diam cm	Terräng		Beskrivning	Åtgärd Alternativ	N ä r	Uttag inkl tillväxt		Årlig tillväxt m ³ sk per ha	Not ¹
						ha	avd		GYL	Trp		%	m ³ sk							
20	1,0	1	100	S3	G22	260	260	NO,b	Tall 30 Gran 70	34 31	135	400	Branter Hällmark Olikåldrigt Torr (1)	Ingen åtgärd				5,9	i ¹	
<p>Målklass: NO - Naturvårdsmål, orört. Syftet är att bevara naturvärden.</p> <p>Naturvård: Beskrivning Område som består av olikåldrig gran och tall i brant samt i hållmarksmiljö. Mål Bevara branta miljöer som är trädbevuxna samt hållmarksmiljöer. Åtgärd Ingen åtgärd.</p> <p>Priotal Visar-%: 2,6</p> <p>Drivning: G: Mycket goda (1). Y: Något ojämn (3). L: Mycket stark lutning (5).</p>																				
21	1,4 (-0,1)	1 3	40	G1	T24	160	208	PG ²	Tall 80 Gran 20	17 14	233	500	Delvis bergbundet Luckigt Frisk (2) Avdrag: berg	Inventering	3			7,2		
<p>Priotal Total gödslingseffekt (under ca 10 år) av en giva om 150 Kg N/ha: 18 m³sk/ha</p> <p>Drivning: G: Goda (2). Y: Något ojämn (3). L: Måttlig lutning (3).</p>																				
22	1,3	1	45	G1	G26	210	273	PG ²	Tall 30 Gran 70	17 17	223	500	Underröjt Gallrat Frisk (2)	Inventering	3			9,2		
<p>Priotal Total gödslingseffekt (under ca 10 år) av en giva om 150 Kg N/ha: 17 m³sk/ha</p> <p>Drivning: G: Goda (2). Y: Jämn (2). L: Måttlig lutning (3).</p>																				
23	5,9	1	22	R2	G26	65	384	PG ²	Tall 35 Gran 65		234	500	Viltskador på tall Röjt Frisk (2)	Inventering	3			7,4		
<p>Drivning: G: Goda (2). Y: Något ojämn (3). L: Stark lutning (4).</p>																				

Avdelningsbeskrivning

Skifte: 0

När: 1 = Snarast, 2 = Inom 2-5 år, 3 = Inom 5-10 år, 4 = Inom 10 - 20 år, FF = Förfallen

² PG - Produktionsmål med miljöhänsyn

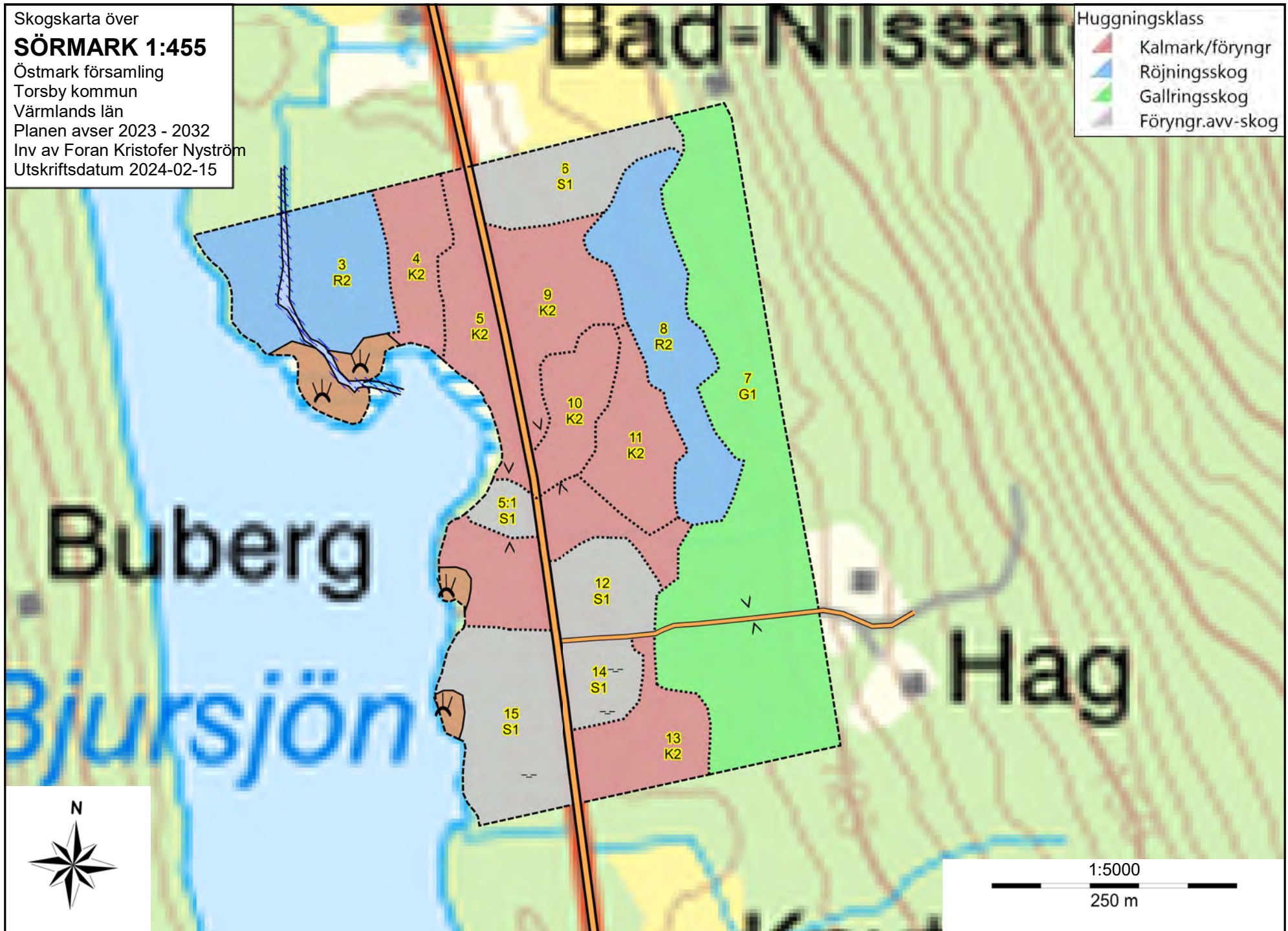
¹ i = grön kommentar, ii = generell kommentar, iii = åtgärdscommentar, iv = speciella värden

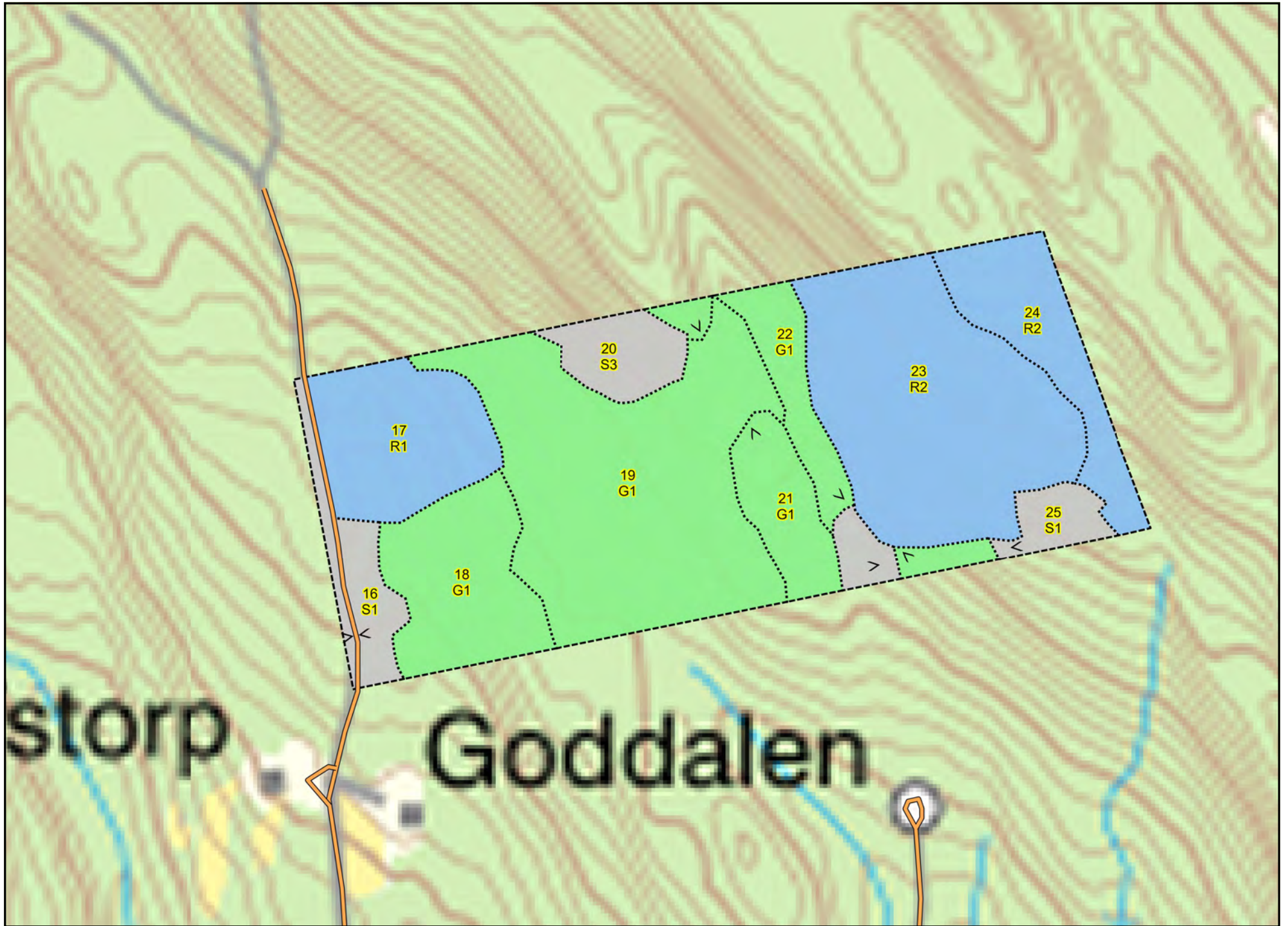
Avd nr	Areal ha (-Avdrag) [Skikt]	Ä g o	Ålder år	Hkl Skikt	SI	Virkesförråd m ³ sk		Mål klass	Trädslag	Med diam cm	Terräng		Beskrivning	Åtgärd Alternativ	N ä r	Uttag inkl tillväxt		Årlig tillväxt m ³ sk per ha	Not ¹
						ha	avd				GYL	Trp				%	m ³ sk		
24	2,0	1	17	R2	G26	50	100	PG ²	Tall Gran	20 80		234 600	Röjt Frisk (2)	Inventering	3			7,2	
Drivning: G: Goda (2). Y: Något ojämn (3). L: Stark lutning (4).																			
25	1,0	1	75	S1	G28	330	330	PG ²	Tall Gran	10 90	29 28	233 400	Ojämnt Frisk (2)	Inventering	3			9,1	
Priotal Visar-%: 3,1 Total gödslingsseffekt (under ca 10 år) av en giva om 150 Kg N/ha: 17 m ³ sk/ha																			
Drivning: G: Goda (2). Y: Något ojämn (3). L: Måttlig lutning (3).																			

Skogskarta över
SÖRMARK 1:455
Östmark församling
Torsby kommun
Värmlands län
Planen avser 2023 - 2032
Inv av Foran Kristofer Nyström
Utskriftsdatum 2024-02-15

Huggningsklass

- Kalmark/föryngr
- Röjningsskog
- Gallringsskog
- Föryngr.avv-skog





Skogskarta över
SÖRMARK 1:455
Östmark församling
Torsby kommun
Värmlands län
Planen avser 2023 - 2032
Inv av Foran Kristofer Nyström
Utskriftsdatum 2024-02-15

