



SKOGSMÄKLARNA



Ambjörby 1:31

Snabbfakta

Tomtareal/mark 51,0354ha
Pristyp Utgångspris eller högstbjudande

Pris 2 600 000SEK

Skogsfastighet i Ambjörby

Nu förmedlar vi Torsby Ambjörby 1:31. Fastigheten består av två skiften där det större skiftet i väst ligger vid Lundbergssäteren och det mindre skiftet ligger på östra sidan om Klarälven strax söder om Ambjörby. Totalt består fastigheten av 51,5 ha, varav 50,1 är produktiv skogsmark. Virkesförrådet uppgår till 7 486 m³sk och boniteten är 5,1. Jakt finns i VVO.

Kontakter



Ansvarig mäklare

Anna Melin Nyström

anna@skogsmaklarna.com

070-660 57 83

Om bostaden

Fastighetstyp	Lantbruk, skog
Fastighetsbeteckning	TORSBY AMBJÖRBY 1:31
Huvudinriktning	Skog
Typkod	110 - Lantbruksenhet obebyggd
Län	Värmland
Kommun	Torsby
Gatuadress	Ambjörby 1:31
Tomtarealuppgifter enligt	Lantmäteriet
Tomtareal/mark	510 354 m ²
Totalareal	510 354 m ²
Taxeringsår	2023
Taxeringsvärdet är	Fastställt
Taxeringsvärde mark	1 700 000 SEK
Summa taxeringsvärde	1 700 000 SEK
Pris	2 600 000 SEK, utgångspris eller högstbjudande
Tillträde	Enligt överenskommelse

Försäljningsätt

Öppen budgivning

Betalningsvillkor

10 % av köpeskillingen erlägges kontant som handpenning vid kontraktsteckandet och resterande senast vid tillträdet.

Areal

SKOGSMARK

Areastorlek

50,1 ha

Areabeskrivning

Virkesförråd 7486 m³sk

SKOGSIMPEDIMENT

Areastorlek

1,4 ha

Beskrivning för alla arealer

Angivna arealuppgifter är hämtade ur aktuell skogsbruksplan.

Fastighetsuppgifter

Jakt

Jakt ingår i Amjörby VVO om 4 604 ha.

Förvärvstillstånd

Länsstyrelsens förvärvstillstånd krävs då fastigheten ligger i omarronderingsområde. För köpare som inte bor i glesbygdsklassad socken i Torsby kommun innebär detta en kostnad på 4600 SEK.

Inteckningar

Inteckningar

1

Totalt belopp

467 000 SEK

Övriga rättigheter och belastningar

Inskrivna övriga rättigheter, belastningar och övriga gravationer

Fornlämning

Gemensamhetsanläggning

TORSBY MÅNÄS GA:8

Rättigheter last

Ledningsrätt: STARKSTRÖM

Samfällighet

TORSBY AMBJÖRBY S:37

Samfällighet

TORSBY AMBJÖRBY S:5

Samfällighet

TORSBY AMBJÖRBY S:2

Samfällighet

TORSBY AMBJÖRBY S:34

Samfällighet

TORSBY AMBJÖRBY S:4

Samfällighet

TORSBY AMBJÖRBY S:6

Samfällighet

TORSBY AMBJÖRBY S:7

Samfällighet

TORSBY AMBJÖRBY S:8

Samfällighet

TORSBY AMBJÖRBY S:42

Samfällighet

TORSBY AMBJÖRBY FS:3

Samfällighet

TORSBY AMBJÖRBY S:12

Samfällighet

TORSBY AMBJÖRBY S:13

Samfällighet

TORSBY AMBJÖRBY S:14

Kostnader**Övrigt**

Fastigheten försäljs i befintligt skick, varvid det åligger intresserade spekulanter att själva inspektera fastigheten för att förvissa sig om dess skick och gränser. En spekulant måste ovillkorligen själv inhämta tillräckliga uppgifter om fastigheten som grund för ev. köpbeslut.

Skogsbruksplanen är upprättad enl. gängse inventeringsmetod och är främst avsedd att användas som underlag för fastighetens skötsel. Uppskattningarna i det enskilda beståndet såväl som för fastigheten som helhet är ungefärliga och kan ej utgöra grund för skadeståndsanspråk.

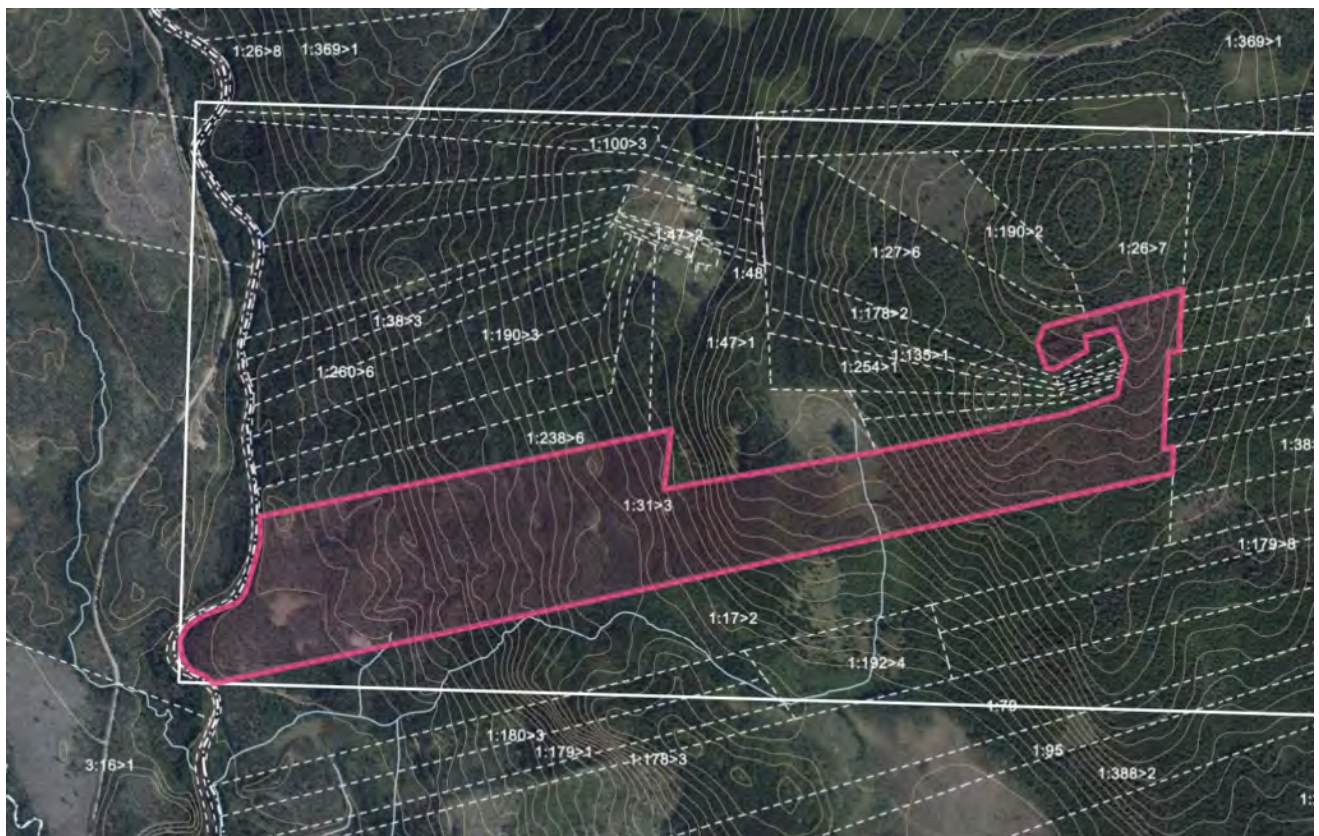
Lagen om undersökningsplikt säger att köparen ska utföra en sådan undersökning som är "påkallad med hänsyn till fastighetens skick, den normala beskaffenheten hos jämförliga fastigheter samt omständigheterna vid köpet".

Säljaren är aldrig ansvarig för fel som kunde ha upptäckts vid en undersökning.

Det är inte mäklarens uppgift att utföra undersökningen.

Uppgifterna i objektbeskrivningen härrör huvudsakligen från säljaren och kontrolleras av fastighetsmäklaren endast om omständigheterna ger anledning till detta.

Säljaren har alltid fri prövningsrätt och kan fritt välja mellan budgivarna, oavsett om det är högsta budet eller inte.



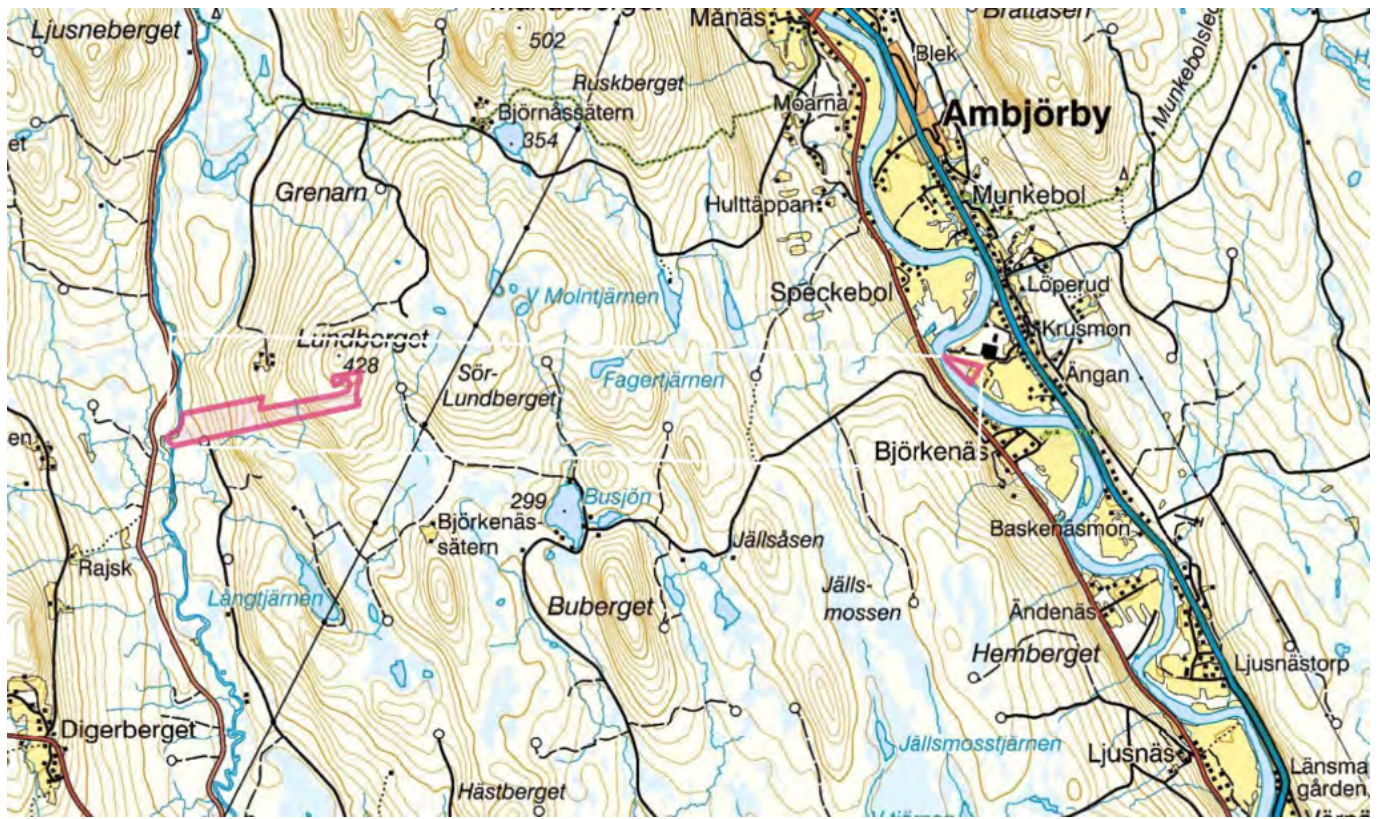
Flygbild skifte 1



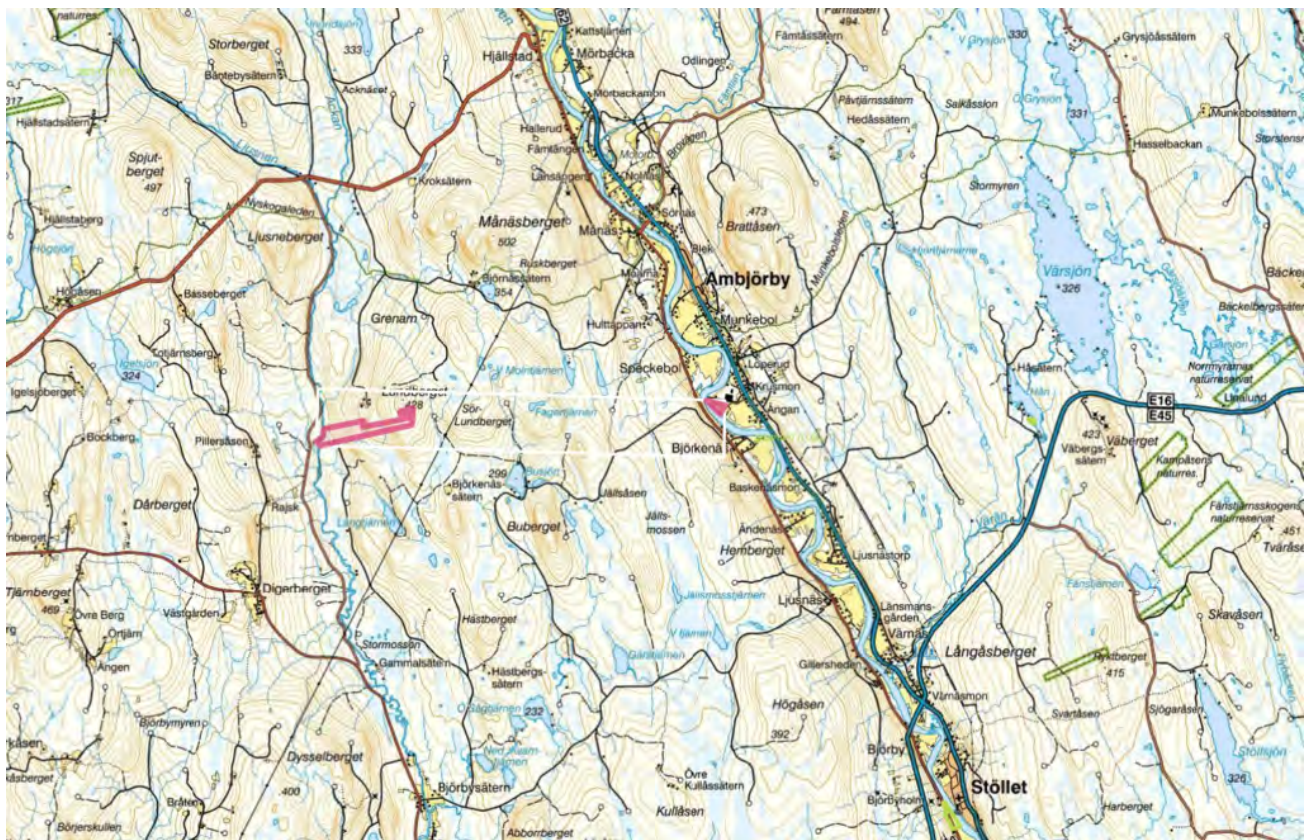
Flygbild skifte 2



Topografisk karta



Vägkarta



Vägkarta större



Översiktskarta

Skogsbruksplan

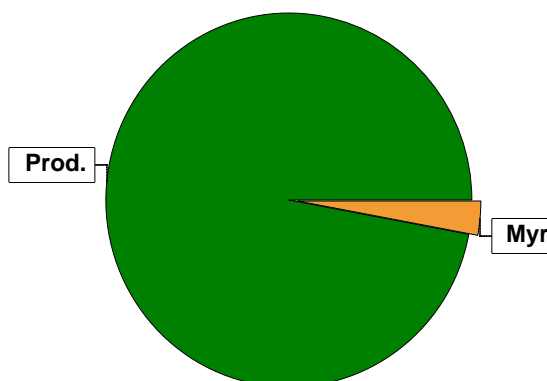
Planens namn	Ambjörby 1:31
Planen avser tiden	fr o m 2023-10-15 och tio år framåt
Fältarbetet utfört under	2017-08-30
Planen upprättad av	Jan-Erik Broström
Planen ajourförd t o m	2023-11-08
Referenskoordinat (WGS84)	Lat: 60° 28' 26.49" N Long: 13° 3' 42.23" E



Sammanställning över fastigheten

Arealer

	hektar	%
Produktiv skogsmark	50,1	97
Myr/kärr/mosse	1,4	3
Berg/Hällmark	0,0	<1
Inäga/åker	0,0	<1
Väg och kraftledning (linjeavdrag)	0,0	<1
Annat	0,0	<1
Summa landareal	51,5	
Vatten	0,0	



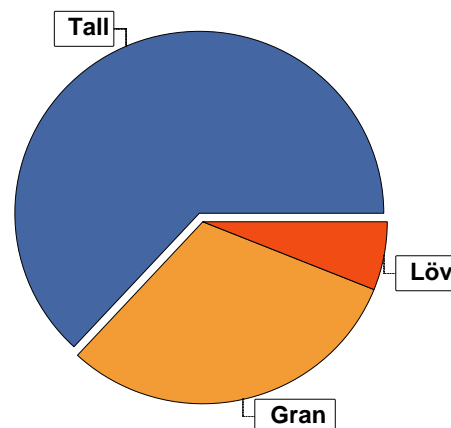
Virkesförråd

	m³sk	%	ha
Totalt			
Tall	4729	63	31,7
Gran	2288	31	15,4
Löv	469	6	3,1

m³sk: 7486

Medeltal

m³sk per hektar: 149



Bonitet

Fastighetens medelbonitet är beräknad till m³sk per ha: 5,1

Tillväxt

Tillväxt för perioden 2023-10-15 + 10 år beräknad med hänsyn till föreslagna åtgärder m³sk per år: 270

Avverkningsförslag

	m³sk
Föryngringsavverkning	586
Gallring	546
Totalt under perioden	1132

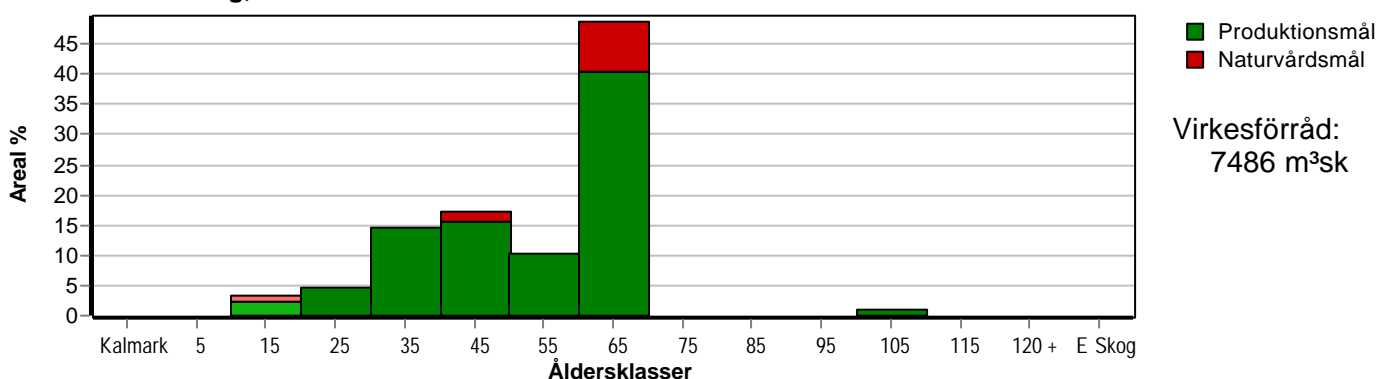
Förväntad tillväxt första växtsäsongen

m³sk: 278
m³sk per ha: 5,5

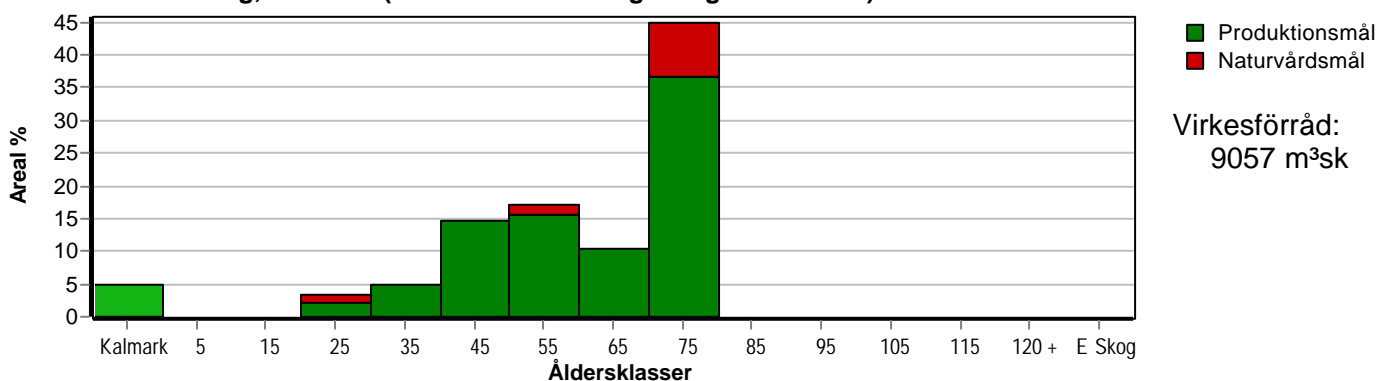
Skogens fördelning på åldersklasser

Åldersklass	Areal		Virkesförråd				
	ha	%	Totalt m ³ sk	m ³ sk /ha	Tall %	Gran %	Löv %
Kalmark							
- 9 år							
10 - 19	1,7	3	43	25	3	70	27
20 - 29	2,4	5	234	97	34	62	4
30 - 39	7,3	15	943	129	85	10	5
40 - 49	8,6	17	1469	171	41	39	21
50 - 59	5,2	10	830	160	10	90	
60 - 69	24,4	49	3862	158	82	16	2
70 - 79							
80 - 89							
90 - 99							
100 - 109	0,5	1	105	210	20	80	
110 - 119							
120 +							
Lågproduktkog(E) ÖF/Skikt							
Summa/Medel	50,1	100	7486	149	63	31	6

Arefördelning, aktuell



Arefördelning, om 10 år (förutsatt att föreslagna åtgärder utförs)



Aktuell andel kalmark och skog yngre än 20 år är 3 % (1,7 ha) och om 10 år (förutsatt att föreslagna åtgärder utförs) 5 % (2,4 ha).



Skogens fördelning på huggningsklasser

Huggningsklass	Areal		Virkesförråd				
	ha	%	Totalt m ³ sk	m ³ sk /ha	Tall %	Gran %	Löv %
Kalmark K1							
K2							
Röjningsskog R1							
R2	1,1	2	28	25		80	20
Gallringsskog G1	38,7	77	5844	151	63	34	3
G2							
Föryngrings- avverknings- skog S1	2,3	5	368	160	85	15	
S2	2,4	5	513	214	52	40	8
S3							
Lågproducer- ande skog E1							
E2							
E3							
Överstånd/Skikt							
Målklass NS	5,0	10	718	144	68		32
Målklass NO	0,6	1	15	25	10	50	40
Summa/Medel	50,1	100	7486	149	63	31	6

Kalmark

K1 Obehandlad kalmark

Mark där åtgärd(er) behövs för att erhålla tillfredsställande föryngring.

K2 Behandlad kalmark

Mark som fullständigt behandlats med återväxt-åtgärder men där föryngringen inte säkerställts.

Röjningsskog

R1 Plantskog

Säkerställd föryngring upp till 1,3 m medelhöjd.

R2 Ungskog

Skog som är över 1,3 m och som i utvecklings-hänseende motsvarar röjningsskog.

Gallringsskog

G1 Normal gallringsskog

Skog som är yngre än skyddsåldern (lägsta ålder för föryngringsavverkning).

G2 Äldre gallringsskog

Skog som uppnått skyddsåldern och där nästa lämpliga åtgärd normalt är gallring.

Föryngringsavverkningsskog

S1 Skog som kan föryngringsavverkas

Normalt föreslås ingen avverkningsåtgärd under planperioden.

S2 Skog som är mogen att föryngringsavverkas

Normalt infaller en avverkningsåtgärd under planperioden.

S3 Skog i föryngringsbar ålder

Föryngringsavverkning bör dock inte utföras.

Lågproducerande skog

E1 Restskog

Skog som lämnats efter avverkning eller som uppkommit på grund av skada.

E2 Gles skog

Gles skog eller skog av ett för marken olämpligt träslag.

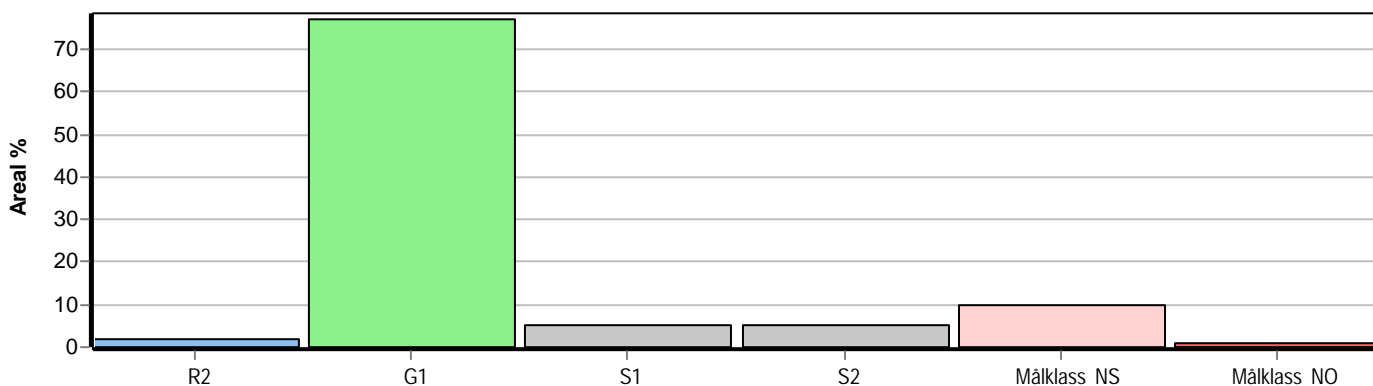
E3 Skog av hagmarkskaraktär

Gles skog av hagmarkskaraktär.

Naturvårdsmål NS/NO

NS Naturvårdsmål med skötsel

NO Naturvårdsmål, orört



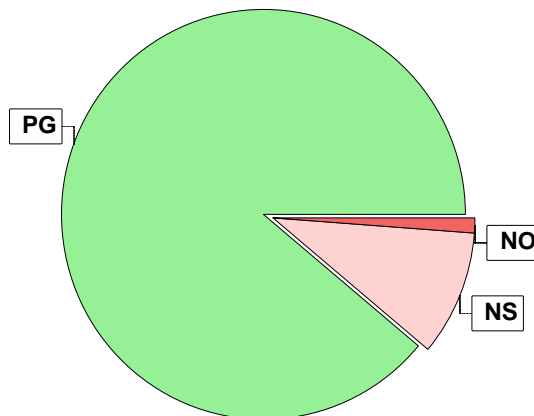
Skogens fördelning på målklasser

Målklass	Areal		Virkesförråd		Tillväxt		Antal avd
	ha	%	m ³ sk	%	m ³ sk	%	
PG	44,5	88,8	6753	90,2	2453	90,7	18
PF - produktion							0
PF - naturvård							0
NS	5,0	10,0	718	9,6	227	8,4	2
NO	0,6	1,2	15	0,2	25	0,9	1
Summa	50,1	100,0	7486	100,0	2705	100,0	21

4,2 ha (8,4 %) av planens produktiva areal är avsatta i planens certifiering för NS/NO.

Impediment

	ha	%
Myr	1,4	3
Berg	0,0	<1



Målklasser

Målklasserna ger information om skogens brukning. Klasserna har följande innebörd:

PG Produktionsmål med miljöhänsyn

I avdelningar med låga naturvärden där produktionsmålet styr skötseln. Miljöhänsyn tas genom att hänsynsytor, trädgrupper, evighetsträd och buskar mm lämnas. Miljöhänsyn motsvarar högst ca 10 % av avdelningens produktiva skogsmarksareal.

PF Produktionsmål med förstärkt miljöhänsyn

I avdelningar med låga/vissa naturvärden förenas produktionsmålet med en förstärkt miljöhänsyn. Produktionsmålet styr huvudinriktningen av skötseln, medan naturvårdsmålet dominerar i vissa delar av avdelningen. Förhållandet mellan målen anges som procentsatser av avdelningens produktiva skogsmarksareal. Förstärkt miljöhänsyn innebär att mer än 10 % av avdelningens produktiva skogsmarksareal utgörs av naturhänsyn. Naturvårdsmålet kan i vissa fall överstiga 50 % av avdelningens produktiva skogsmarksareal.

NS Naturvårdsmål med skötsel

I avdelningar med höga naturvärden där återkommande skötsel är nödvändig för att bibehålla områdets naturvärden samt avdelningar med förutsättningar att återskapa dessa naturvärden. Naturvårdsmålet styr skötseln som endast utförs när det är motiverat av naturvårdsskäl.

NO Naturvårdsmål, orört

I avdelningar med höga naturvärden där fri utveckling är nödvändig för att bibehålla områdets naturvärden samt avdelningar med förutsättningar att återskapa dessa naturvärden. Naturvårdsmålet styr genom att området lämnas för fri utveckling. Ibland kan dock ett nyskapande av död ved vara nödvändig för att påskynda utvecklingen av höga naturvärden.

Sammanställning lövdominerade bestånd

För certifiering ska, under merparten av omloppstiden, minst 5 % av arealen för den friska och fuktiga marken domineras av löv.

Av sammanställningens produktiva skogsmarksareal om 50,1 ha är 91,6 % (45,9 ha) frisk eller fuktig.

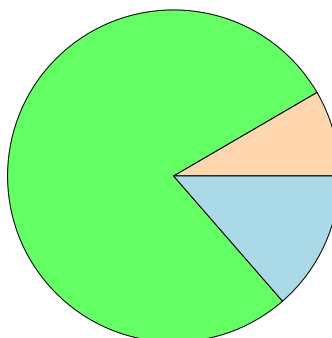
Sammanställningen avser frisk eller fuktig skogsmark som är lövdominerad (minst 50 % löv i trädslagsandelar).

Aktuella - lövdominerade bestånd enligt planens trädslag (i röjningsskog räknas endast det löv som överensstämmer med ståndortsindex).

Framtida -bestånd av planläggaren markerade som lämpliga för lövdominans under omloppstiden.

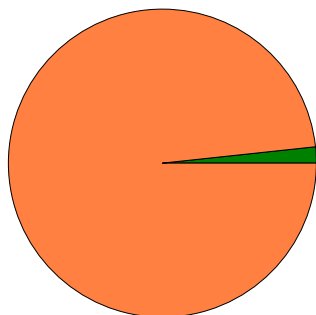
Fördelning fuktklasser för skogsmark

Torr, 8,4 %, 4,2 ha Frisk, 78,0 %, 39,1 ha
Fuktig, 13,6 %, 6,8 ha



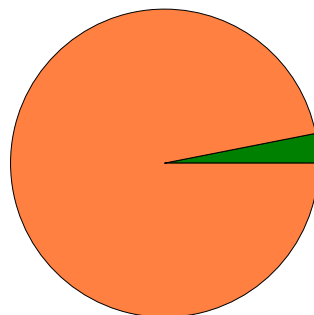
Lövdominerade bestånd - aktuella

Lövdominerat: NS och NO, 1,7 %, 0,8 ha
Lövdominerat: Övriga, 0,0 %, 0,0 ha
Ej lövdominerat, 98,3 %, 45,1 ha



Lövdominerade bestånd - framtida

Lövdominerat: NS och NO, 3,1 %, 1,4 ha
Lövdominerat: Övriga, 0,0 %, 0,0 ha
Ej lövdominerat, 96,9 %, 44,5 ha



Lövdominerade bestånd - aktuella

Areal % av areal frisk eller fuktig

NS + NO	0,8 ha	1,7 %
Övriga	0,0 ha	0,0 %
Summa	0,8 ha	1,7 %

Lövdominerade bestånd - framtida

Areal % av areal frisk eller fuktig

NS + NO	1,4 ha	3,1 %
Övriga	0,0 ha	0,0 %
Summa	1,4 ha	3,1 %

1,4 ha (3,1 %) av den friska/fuktiga arealen är avsatta i planens certifiering för lövdominans.

Lövdominerade bestånd - aktuella

Avdelning	Areal	Målklass	Ålder	TGLBÄ	Andel av areal frisk eller fuktig
2/22	0,8 ha	NS	42	00X00	1,7 % Ingår i certifiering

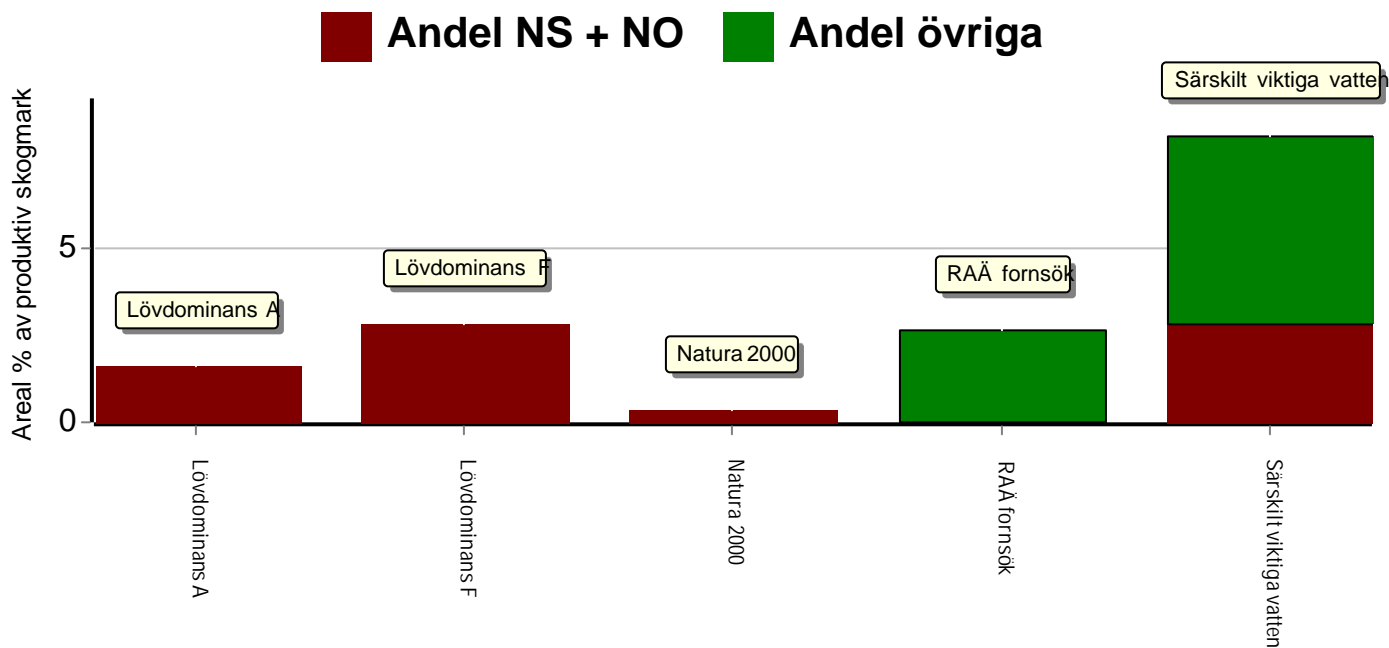
Lövdominerade bestånd - framtida

Avdelning	Areal	Målklass	Ålder	TGLBÄ	Andel av areal frisk eller fuktig
2/20	0,6 ha	NO	12	15400	1,3 % Ingår i certifiering
2/22	0,8 ha	NS	42	00X00	1,7 % Ingår i certifiering



Sammanställning speciella värden (natur/kultur)

Fördelning speciella värden (natur och kultur)



Summerade arealer samt andel av produktiv skogsmark

	NS + NO		Övriga		Summa	
	Areal	Andel	Areal	Andel	Areal	Andel
Lövdominans A	0,8 ha	1,6 %	0,0 ha	0,0 %	0,8 ha	1,6 %
Lövdominans F	1,4 ha	2,8 %	0,0 ha	0,0 %	1,4 ha	2,8 %
Natura 2000	0,2 ha	0,3 %	0,0 ha	0,0 %	0,2 ha	0,3 %
RAÄ försök	0,0 ha	0,0 %	1,3 ha	2,6 %	1,3 ha	2,6 %
Särskilt viktiga vatten	1,4 ha	2,8 %	2,7 ha	5,4 %	4,1 ha	8,2 %
Speciella värden saknas	4,2 ha	8,4 %	31,9 ha	63,7 %	36,1 ha	72,1 %
Produktiv skogsmark	5,6 ha	11,2 %	44,5 ha	88,8 %	50,1 ha	100,0 %

Avdelningar med speciella värden (natur och kultur)

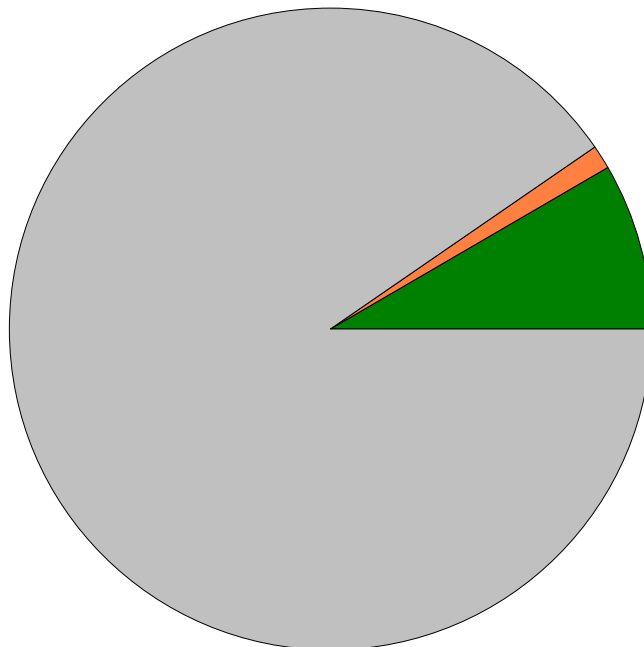
Avdelning	Areal	Målklass	Ålder	TGLBÄ	Lövdominerade bestånd redovisas ej
1/1	0,5 ha	PG	27	0X000	RAÄ försök
1/2	0,5 ha	PG	102	28000	RAÄ försök
1/3	<0,1 ha	PG	62	91000	RAÄ försök
1/9	0,3 ha	PG	42	18100	RAÄ försök
1/10	<0,1 ha	PG	42	27100	RAÄ försök
2/19	1,9 ha	PG	62	63100	Särskilt viktiga vatten
2/20	0,6 ha	NO	12	15400	Särskilt viktiga vatten
2/21	0,8 ha	PG	27	09100	Särskilt viktiga vatten
2/22	0,2 ha	NS	42	00X00	Natura 2000
2/22	0,8 ha	NS	42	00X00	Särskilt viktiga vatten



Sammanställning certifiering

Sammanställningen avser 50,1 ha produktiv skogsmark.

■ Målklass NS/NO, 8,4 %, 4,2 ha ■ Anpassad skötsel, 1,2 %, 0,6 ha ■ Övrig produktiv skogsmark, 90,4 %, 45,3 ha



Avdelningar för certifiering NS/NO

Avdelning	Areal ha	Areal		Mål	Ålder	TGLBÄ	m ³ sk		Skötselriktning
		ha	%				ha	avd	
Ambjörby 1:31	1/18	4,2	8,4	NS	67	90100	130	546	1/1
Summa		4,2	8,4				130	546	

Avdelningar för certifiering framtida lövdominans 1 % av planens friska/fuktiga mark

Avdelning	Areal ha	Areal		Mål	Ålder	TGLBÄ	m ³ sk		Skötselriktning
		ha	% ¹				ha	avd	
Ambjörby 1:31	2/20	0,6	1,3	NO	12	15400	25	15	1/2
	2/22	0,8	1,8	NS	42	00X00	215	172	2/2
Summa		1,4	3,1				134	187	

Avdelningar för certifiering anpassat brukande

Avdelning	Areal ha	Areal		Mål	Ålder	TGLBÄ	m ³ sk		Skötselriktning
		ha	%				ha	avd	
Ambjörby 1:31	2/20	0,6	1,2	NO	12	15400	25	15	1/1
Summa		0,6	1,2				25	15	



Avverkning och tillväxt

Avverkning

I redovisad avverkningsvolym ingår 5 års tillväxt för avverkningar med angelägenhetsgrad 2 och 3.

I begreppet löv ingår alla lövträdsarter.

Åldersklass	Gallring			Förnygringsavverkning				
	ha	Barr m ³ sk	Löv m ³ sk	Totalt m ³ sk	ha	Barr m ³ sk	Löv m ³ sk	Totalt m ³ sk
Kalmark								
- 9 år								
10 - 19								
20 - 29	1,9	60	3	63				
30 - 39	3,4	134	8	142				
40 - 49	3,9	199	22	221				
50 - 59	2,7	120		120				
60 - 69					1,9	422	47	469
70 - 79								
80 - 89								
90 - 99								
100 - 109					0,5	117		117
110 - 119								
120 +								
Lågproduktkog(E) ÖF/Skikt								
Grundförslag	11,9	513	33	546	2,4	539	47	586
Högre alt.				675				586
Lägre alt.				426				586

Total avverkning	- högre alt.	- lägre alt.	m³sk/ha efter 10 år	- högre alt.	- lägre alt.
1 132	1 261	1 012	181	178	184

Tillväxt

I sammanställningen redovisas tillväxt under perioden samt areal och virkesförråd efter 10 år.

Observera att såväl tillväxt som areal och virkesförråd om 10 år förutsätter att föreslagna åtgärder utförs

Åldersklass	Tillväxt			Areal och virkesförråd efter 10 år		
	Barr m ³ sk	Löv m ³ sk	Totalt m ³ sk	ha	m ³ sk	m ³ sk/ha
Kalmark				2,4		
- 9 år						
10 - 19	52	19	71			
20 - 29	155	7	162	1,7	114	67
30 - 39	414	22	436	2,4	333	139
40 - 49	454	120	574	7,3	1237	169
50 - 59	324		324	8,6	1823	212
60 - 69	1101	22	1123	5,2	1034	199
70 - 79				22,5	4514	201
80 - 89						
90 - 99						
100 - 109	13		13			
110 - 119						
120 +						
Lågproduktkog(E) ÖF/Skikt					2	
Summa	2513	190	2703	50,1	9057	181



Skogsvårdsåtgärder

Blanketten innehåller ett sammandrag av avdelningsvis föreslagna åtgärder.
Sammanställningen förutsätter att samtliga åtgärder enligt grundförslaget utförs.

Åtgärd (F) = Följd (A) = Alternativ	Angelägenhetsgrad					Summa ha
	Förfallna ha	Snarast ha	2 - 5 år ha	5 - 10 år ha	10 - 20 år ha	
Röjning		1,1				1,1
Summa ha		1,1				1,1



Åtgärdsöversikt

Samtliga avdelningar där åtgärder är föreslagna finns här uppräknade.

Angelägenhetsgrad: FF = Förfallen, 1 = Snarast, 2 = Inom 2-5 år, 3 = Inom 5-10 år, 4 = Inom 10 - 20 år

Åtgärd (F) = Följd (A) = Alternativ	Ang	Avdelning	Prod areal ha	Ålder år	Stånd- orts- index	Volym m³sk /ha	Uttag m³sk inkl tillv	Utförs år	Anteckning
Underv röj f för yng avv	1	2 - 19	1,9	62	T26	215	20		
Underv röj f gallring	1	1 - 9	1,7	42	G20	145	2		
Underv röj f gallring	1	1 - 10	2,2	42	G22	195	4		
Underv röj f gallring	1	1 - 11	1,6	37	T20	140	0		
Underv röj f gallring	1	1 - 16	1,8	32	T18	85	2		
Röjning	1	1 - 8	1,1	17	G22	25	0		
För yng avv	2	1 - 2	0,5	102	G22	210	117		
För yng avv	2	2 - 19	1,9	62	T26	215	448		
Sista Gallring (A)	2	1 - 6	2,5	52	G26	170	(128)		
Sista Gallring	2	1 - 7	2,7	57	G22	150	120		
Gallring (F)	2	1 - 9	1,7	42	G20	145	60		
Gallring (F)	2	1 - 10	2,2	42	G22	195	154		
Gallring	2	1 - 11	1,6	37	T20	140	82		
Underv röj f gallring	2	1 - 13	1,1	27	T20	80	1		
Gallring	3	1 - 13	1,1	27	T20	80	29		
Gallring	3	1 - 16	1,8	32	T18	85	59		
Gallring	3	2 - 21	0,8	27	G26	120	33		

Avdelningsbeskrivning

Skifte: 1

När: 1 = Snarast, 2 = Inom 2-5 år, 3 = Inom 5-10 år, 4 = Inom 10 - 20 år, FF = Förfallen

² PG - Produktionsmål med miljöhänsyn

¹ i = grön kommentar, ii = generell kommentar, iii = åtgärdskommentar, iv = speciella värden

Avd nr	Areal ha (-Avdrag) [Skikt]	Å g o	Ålder år	Hkl Skikt	SI	Virkesförråd m ³ sk		Mål klass	Trädslag	Med diam cm	Terräng		Åtgär	Beskrivning	Åtgärd Alternativ	N ä r	Uttag inkl tillväxt		Årlig tillväxt m ³ sk per ha	Not ¹
						ha	avd				GYL	Trp					%	m ³ sk		
1	0,5	1	27	G1	G22	100	50	PG ²	Gran	19	222	1400		Glest Frisk (2)	Ingen åtgärd				7,6	iv ¹
Spec värden: RAÄ försök 100 %.																				
Drivning: G: Goda (2). Y: Jämn (2). L: Svag lutning (2).																				
2	0,5	1	102	S2	G22	210	105	PG ²	Tall Gran 80	28	222	1400		Gallrat Frisk (2)	Föryng avv	2	100	117	2,6	iv ¹
Spec värden: RAÄ försök 100 %.																				
Drivning: G: Goda (2). Y: Jämn (2). L: Svag lutning (2).																				
3	5,0	1	62	G1	T22	145	725	PG ²	Tall Gran 10	22	222	1200		Lägre förråd norrut Gallrad -11 Frisk (2)	Ingen åtgärd				4,8	iv ¹
Spec värden: RAÄ försök 1 %.																				
Drivning: G: Goda (2). Y: Jämn (2). L: Svag lutning (2).																				
4	0,8	1	47	G1	T18	80	64	PG ²	Tall Gran 30 Löv 10	19	311	1000		Olikåldrigt Ojämnt Fuktig (3)	Ingen åtgärd				3,6	
Drivning: G: Medelgoda (3). Y: Mycket jämn (1). L: Plan mark (1).																				
5	2,3	1	67	S1	T24	160	368	PG ²	Tall Gran 15	22	223	900		Gallrad -11 Frisk (2)	Ingen åtgärd				5,0	
Drivning: G: Goda (2). Y: Jämn (2). L: Måttlig lutning (3).																				
6	2,5	1	52	G1	G26	170	425	PG ²	Gran	20	223	800		Gallrad -11 Frisk (2)	Ingen åtgärd Sista Gallring (A)	2	25	128	7,3	
Drivning: G: Goda (2). Y: Jämn (2). L: Måttlig lutning (3).																				

Avdelningsbeskrivning

Skifte: 1

När: 1 = Snarast, 2 = Inom 2-5 år, 3 = Inom 5-10 år, 4 = Inom 10 - 20 år, FF = Förfallen

² PG - Produktionsmål med miljöhänsyn

¹ i = grön kommentar, ii = generell kommentar, iii = åtgärdskommentar, iv = speciella värden

Avd nr	Areal ha (-Avdrag) [Skikt]	Ä g o	Ålder år	Hkl Skikt	SI	Virkesförråd m ³ sk		Mål klass	Trädslag	Med diam cm	Terräng		Åtgär	Beskrivning	Åtgärd Alternativ	N ä r	Uttag inkl tillväxt		Årlig tillväxt m ³ sk per ha	Not ¹
						ha	avd				GYL	Trp					%	m ³ sk		
7	2,7	1	57	G1	G22	150	405	PG ²	Tall Gran 80	19	222	600		Gallrad -11 Frisk (2)	Sista Gallring Ingen åtgärd (A)	2	25	120	5,3	
Drivning: G: Goda (2). Y: Jämn (2). L: Svag lutning (2).																				
8	1,1	1	17	R2	G22	25	28	PG ²	Gran Löv 20	5	322	700		Självföryngrat Fuktig (3)	Röjning	1	30		4,3	
Drivning: G: Medelgoda (3). Y: Jämn (2). L: Svag lutning (2).																				
9	1,7	1	42	G1	G20	145	247	PG ²	Tall Gran 80 Löv 10	17	322	700		Ojämnt Varierande höjd Fuktig (3)	Underv röj f gallring Gallring (F)	1 2	1 20	2 60	6,3	iv ¹
Spec värden: RAÄ försök 15 %.																				
Drivning: G: Medelgoda (3). Y: Jämn (2). L: Svag lutning (2).																				
10	2,2	1	42	G1	G22	195	429	PG ²	Tall Gran 70 Löv 10	16	223	600		Olikåldrigt Branter Frisk (2)	Underv röj f gallring Gallring (F)	1 2	1 30	4 154	7,5	iv ¹
Spec värden: RAÄ försök 1 %.																				
Drivning: G: Goda (2). Y: Jämn (2). L: Måttlig lutning (3).																				
11	1,6	1	37	G1	T20	140	224	PG ²	Tall Gran 10 Löv 10	12	322	600		Röjt Fuktig (3)	Underv röj f gallring Gallring	1 2		30 82	5,7	
Drivning: G: Medelgoda (3). Y: Jämn (2). L: Svag lutning (2).																				
12	3,1	1	47	G1	T22	180	558	PG ²	Tall Gran 10 Löv 10	17	223	600		Röjt Delvis gallrat 2020 Frisk (2)					6,5	
Drivning: G: Goda (2). Y: Jämn (2). L: Måttlig lutning (3).																				

Avdelningsbeskrivning

Skifte: 1

När: 1 = Snarast, 2 = Inom 2-5 år, 3 = Inom 5-10 år, 4 = Inom 10 - 20 år, FF = Förfallen

² PG - Produktionsmål med miljöhänsyn

¹ i = grön kommentar, ii = generell kommentar, iii = åtgärdskommentar, iv = speciella värden

Avd nr	Areal ha (-Avdrag) [Skikt]	Å g o	Ålder år	Hkl Skikt	SI	Virkesförråd m ³ sk		Mål klass	Trädslag	Med diam cm	Terräng		Åtgär	Beskrivning	Åtgärd Alternativ	N ä r	Uttag inkl tillväxt		Årlig tillväxt m ³ sk per ha	Not ¹
						ha	avd				GYL	Trp					%	m ³ sk		
13	1,1	1	27	G1	T20	80	88	PG ²	Tall Gran 10	12	222	600		Älgskador Frisk (2)	Underv röj f gallring Gallring	2 3	1 25	1 29	5,2	
Drivning: G: Goda (2). Y: Jämn (2). L: Svag lutning (2).																				
14	11,0	1	62	G1	T20	165	1815	PG ²	Tall Gran 20	24	233	250		Varier bonitet Norra delen är äldre Gallrad -11 Frisk (2)	Ingen åtgärd				5,0	
Drivning: G: Goda (2). Y: Något ojämn (3). L: Måttlig lutning (3).																				
15	3,9	1	37	G1	T22	145	566	PG ²	Tall Gran 10 Löv 5	19	233	350		Gallrat 2020 Frisk (2)	Ingen åtgärd				6,8	
Drivning: G: Goda (2). Y: Något ojämn (3). L: Måttlig lutning (3).																				
16	1,8	1	32	G1	T18	85	153	PG ²	Tall Gran 10	13	122	300		Något älgbetat Varierande höjd Frisk (2)	Underv röj f gallring Gallring	1 3	1 30	2 59	4,5	
Drivning: G: Mycket goda (1). Y: Jämn (2). L: Svag lutning (2).																				
17	1,4	2												Myrar						
18	4,2	1	67		T18	130	546	NS,b	Tall Löv 10	24	121	250		Olikåldrigt Gallrad -11 Torr (1)	Ingen åtgärd				3,7	i ¹
Målklass: NS - Naturvårdsmål med skötsel. Syftet är att bevara naturvärden. Ingår i certifiering för målklass NS/NO.																				
Naturvård: Bevara skyddszon längs med Ljusnan.																				
Drivning: G: Mycket goda (1). Y: Jämn (2). L: Plan mark (1).																				

Avdelningsbeskrivning

Skifte: 2

När: 1 = Snarast, 2 = Inom 2-5 år, 3 = Inom 5-10 år, 4 = Inom 10 - 20 år, FF = Förfallen

² PG - Produktionsmål med miljöhänsyn

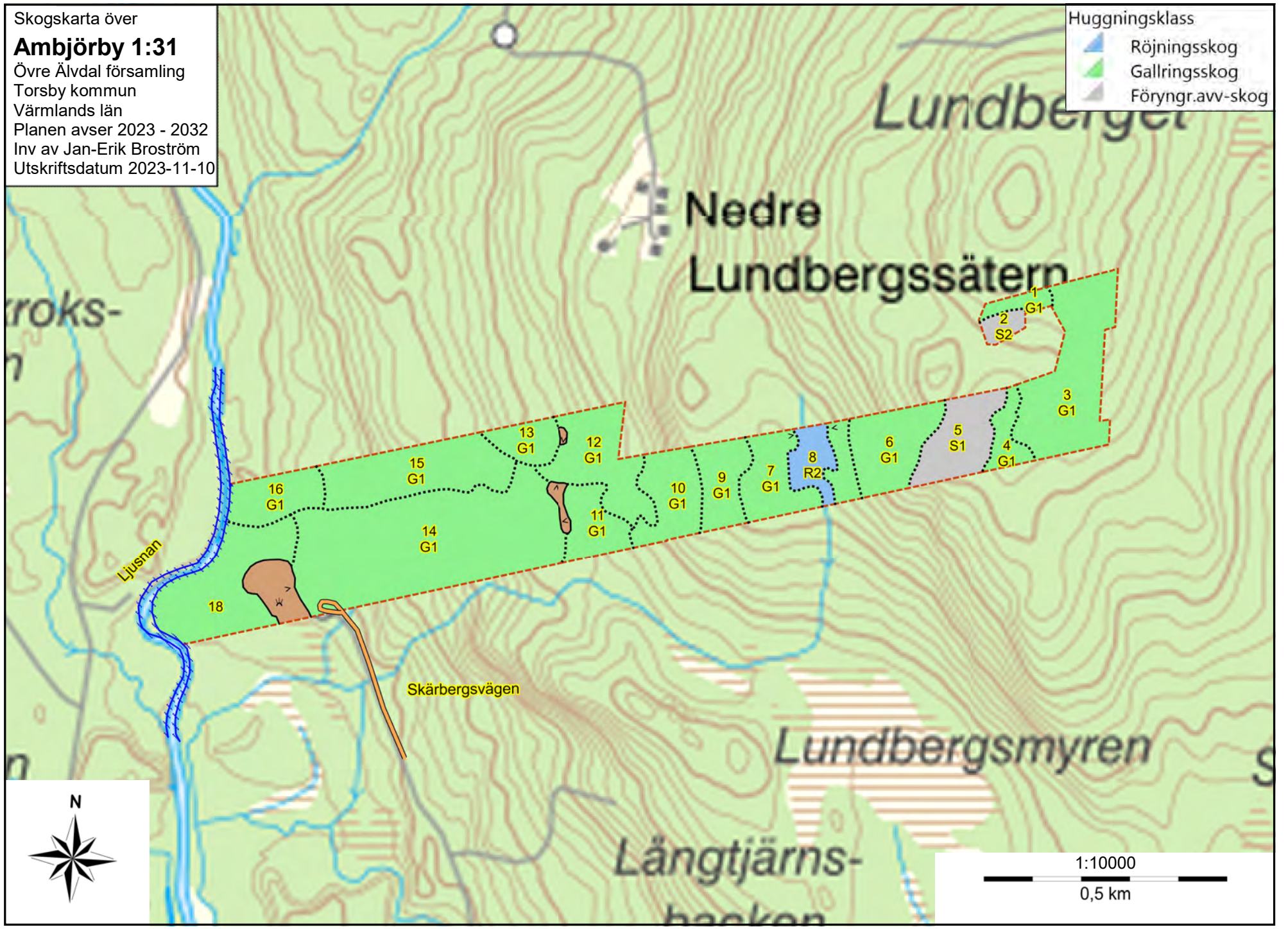
¹ i = grön kommentar, ii = generell kommentar, iii = åtgärdskommentar, iv = speciella värden

Avd nr	Areal ha (-Avdrag) [Skikt]	Å g o	Ålder år	Hkl Skikt	SI	Virkesförråd m ³ sk		Mål klass	Trädslag	Med diam cm	Terräng		Åtgär	Beskrivning	Åtgärd Alternativ	N ä r	Uttag inkl tillväxt		Årlig tillväxt m ³ sk per ha	Not ¹
						ha	avd				GYL	Trp					%	m ³ sk		
19	1,9	1	62	S2	T26	215	409	PG ²	Tall Gran 30 Löv 10	27	211	200		Luckigt Fd åkermark Grovt nära Klarälven Frisk (2)	Underv röj f föryng avv Föryng avv	1 2	5 100	20 448	3,3	ii,iv ¹
<p>Spec värden: Särskilt viktiga vatten 100 %.</p> <p>Generellt: Avdelningen har ojämnt virkesförråd och till stor del dålig kvalitet.</p> <p>Drivning: G: Goda (2). Y: Mycket jämn (1). L: Plan mark (1).</p>																				
20	0,6	1	12		G26	25	15	NO,b	Tall Gran 50 Löv 40	6	211	250		Planterat Gräsrensning Frisk (2)	Ingen åtgärd				4,1	ii,iv ¹
<p>Målklass: NO - Naturvårdsmål, orört. Syftet är att bevara naturvärden.</p> <p>Spec värden: Ingår i certifiering för lövdominans. Ingår i anpassat brukande. Lövdominans F. Särskilt viktiga vatten 100 %.</p> <p>Generellt: Skogen har sålts på rot till Byggelit. Finns separat kontrakt på detta.</p> <p>Drivning: G: Goda (2). Y: Mycket jämn (1). L: Plan mark (1).</p>																				
21	0,8	1	27	G1	G26	120	96	PG ²	Gran Löv 10	13	211	300		Ojämnt Fuktig (3)	Gallring	3	25	33	8,3	iv ¹
<p>Spec värden: Särskilt viktiga vatten 100 %.</p> <p>Drivning: G: Goda (2). Y: Mycket jämn (1). L: Plan mark (1).</p>																				
22	0,8	1	42		B26	215	172	NS,b	Löv	23	323	300		Framtida lövdominans Al, asp, rönn Fuktig (3)	Ingen åtgärd				8,7	i,iv ¹
<p>Målklass: NS - Naturvårdsmål med skötsel. Syftet är att bevara naturvärden.</p> <p>Naturvård: Bevara skyddszon mot Klarälven.</p> <p>Spec värden: Ingår i certifiering för lövdominans. Lövdominans A. Lövdominans F. Natura 2000 20 %. Särskilt viktiga vatten 100 %.</p> <p>Drivning: G: Medelgoda (3). Y: Jämn (2). L: Måttlig lutning (3).</p>																				

Skogskarta över
Ambjörby 1:31
Övre Älvdal församling
Torsby kommun
Värmlands län
Planen avser 2023 - 2032
Inv av Jan-Erik Broström
Utskriftsdatum 2023-11-10

Huggningsklass

- Röjningsskog
- Gallringsskog
- Föryngr.avv-skog





Skogskarta över
Ambjörby 1:31
Övre Älvdal församling
Torsby kommun
Värmlands län
Planen avser 2023 - 2032
Inv av Jan-Erik Broström
Utskriftsdatum 2023-11-10

