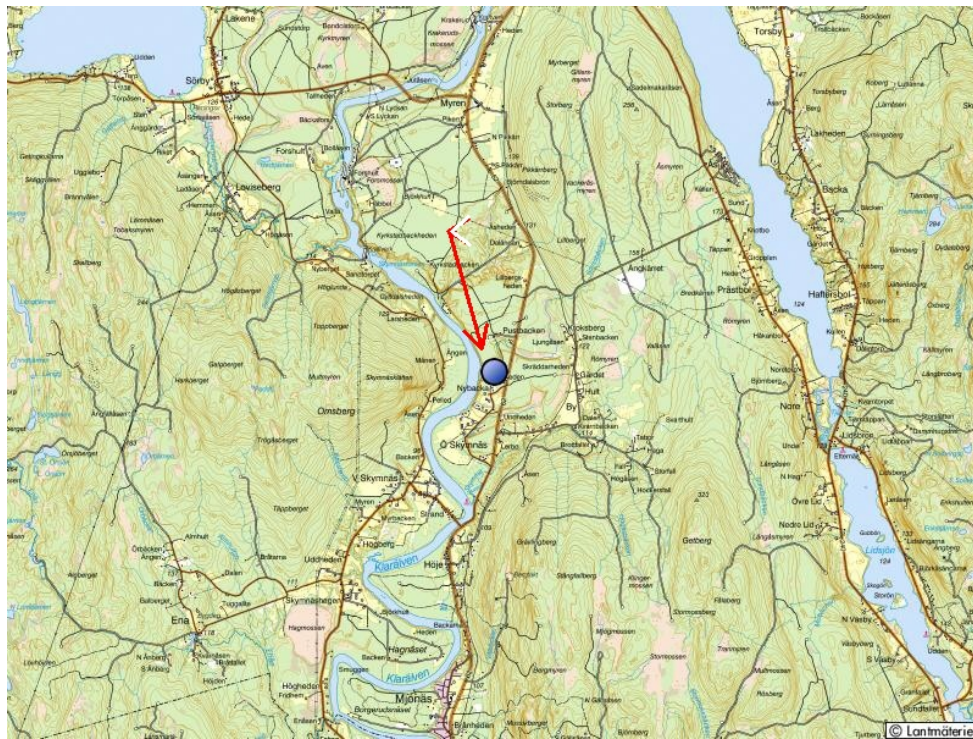




## SKOGSBRUK - HAGFORS - NYBACKA - PRIS: 100 000 KR ELLER HÖGSTBJUDANDE



<b>Fastighet</b>	Fastigheten Hagfors Nybacka 1:38
<b>Adress</b>	Belägen i Hagfors kommun och Norra Råda-Sunnemo församling. Skattesats 34,95.
<b>Mindre skogsfastighet med jakt</b>	Mindre skogsfastighet, ca 1,7 ha med virkesförråd ca 200 m <sup>3</sup> sk. Jakt i Højeortens VVO om ca 1605 ha.
<b>Arealer</b>	Totalt 2 ha skog 1,7 ha,
<b>Ekonomi</b>	Pris: 100 000 kr eller högstbjudande.
<b>Taxeringsvärde</b>	Fastigheten är samtaxerad med Nybacka 1:34
<b>Inteckningar</b>	Fastigheten säljes fri från penninginteckningar
<b>Servitut, planbestämmelser mm</b>	Servitut: Rättigheter-last: KRAFTLEDNING Avtals servitut: Last 17-IM4-30/25.1 STARKSTRÖM Ledningsrätt: Last 17-Å-425.1  Gemensamhetsanläggning: Skattetal, 2:14 Öre, penningar
<b>Vägbeskrivning</b>	Se bif kartor.

**Övrigt**

Handpenning 10% av köpeskillingen erläggs vid kontraktstecknandet.

Fastigheten försäljs i befintligt skick, varvid det åligger intresserade spekulanter att själva inspektera fastigheten för att förvissa sig om dess skick och gränser. En spekulant måste ovillkorligen själv inhämta tillräckliga uppgifter om fastigheten som grund för ev köpbeslut. Skogsbruksplanen är upprättad enl gängse inventeringsmetod och är främst avsedd att användas som underlag för fastighetens skötsel. Volymuppskattningarna i det enskilda beståndet såväl som för fastigheten som helhet är ungefärliga och kan ej utgöra grund för skadeståndsanspråk.

Tillträde efter överenskommelse.

Uppgifterna i objektbeskrivningen härrör huvudsakligen från säljaren och kontrolleras av fastighetsmäklaren endast om omständigheterna ger anledning till detta.

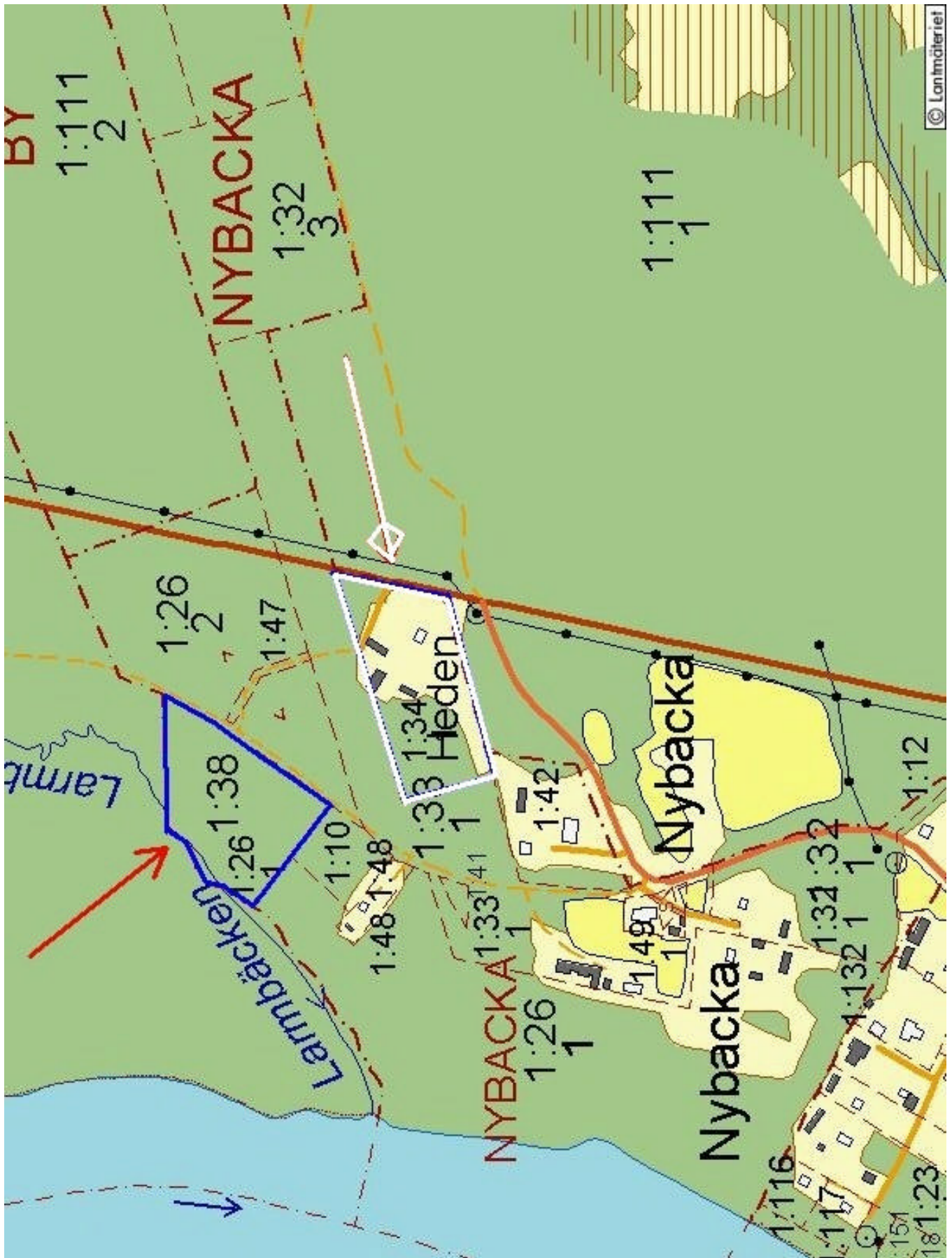
**Nuvarande ägare**

Dödsboet efter Jörgen Asp

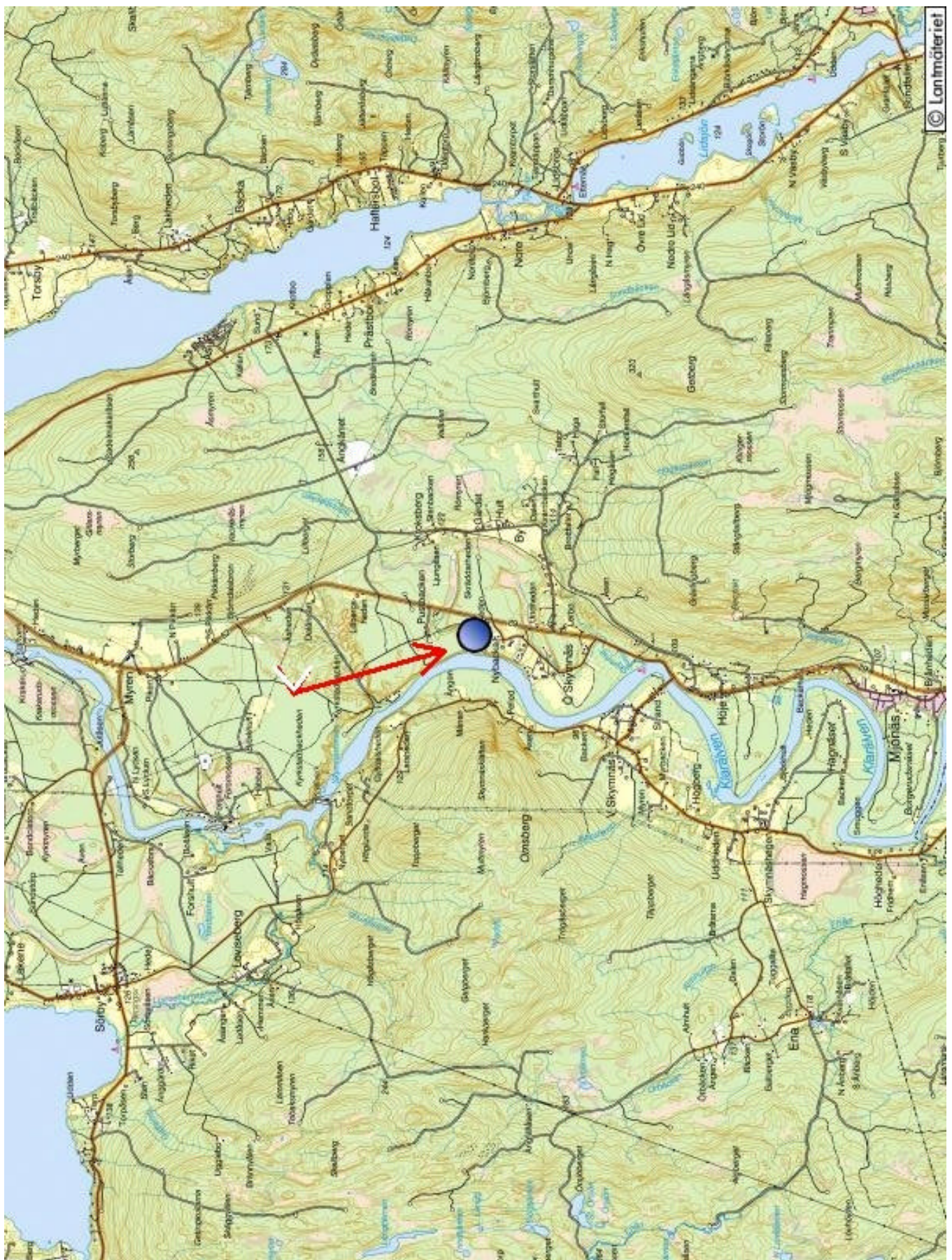
**Ansvarig  
fastighetsmäklare**

Anna Nyström, tel 0563-419 00, mobil 070-660 57 83.  
E-post: [anna@skogsmaklarna.com](mailto:anna@skogsmaklarna.com)





Detalj-karta



Terrängkarta

# Skogsbruksplan

<b>Fastighet</b>	Nybacka 1:38
<b>Församling</b>	Norra Råda-Sunnemo
<b>Kommun</b>	Hagfors
<b>Län</b>	Värmlands län

<b>Ägare</b>	Jörgen Asps dö.bo
--------------	-------------------

<b>Upprättad år</b>	Maj 2008
<b>Planen avser tiden</b>	2008 - 2017
<b>Förrättningsman</b>	Mats Johnson



# Sammanställning över fastigheten

Arealer	hektar	%
Produktiv skogsmark	1,7	100
Impediment myr	0,0	0
Impediment berg	0,0	0
Inägomark	0,0	0
Väg och kraftledning (linjeavdrag)	0,0	0
Övrig areal	0,0	0
<b>Summa landareal</b>	<b>1,7</b>	
<b>Summa vatten</b>	<b>0,0</b>	

Virkesförråd	m <sup>3</sup> sk	%
<b>Tall</b>	90	53
<b>Gran</b>	59	35
<b>Löv</b>	21	12

Totalt

m<sup>3</sup>sk

170

Medeltal

m<sup>3</sup>sk per hektar

100

## Bonitet

Fastighetens medelbonitet är beräknad till

m<sup>3</sup>sk per ha

8,6

## Tillväxt

Tillväxt för perioden 2008 - 2017 beräknad med hänsyn till föreslagna åtgärder

m<sup>3</sup>sk / år

11

## Avverkningsförslag

Föryngringsavverkning

Gallring

Totalt under perioden

m<sup>3</sup>sk

18

39

57

Förväntad tillväxt första växtsäsongen

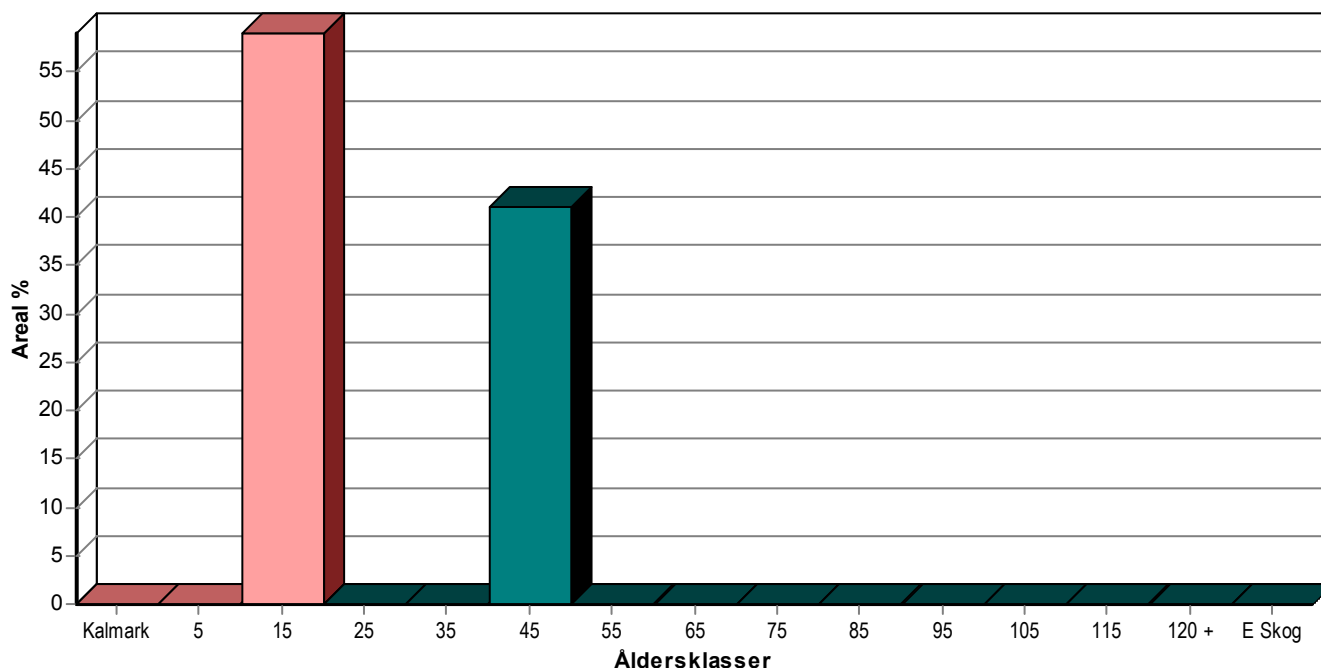
m<sup>3</sup>sk

11

# Skogens fördelning på åldersklasser

Åldersklass	Areal		Virkesförråd				
	ha	%	Totalt m <sup>3</sup> sk	m <sup>3</sup> sk /ha	Tall %	Gran %	Löv %
<b>Kalmark</b>							
- 9 år							
10 - 19	1,0	59	25	25		40	60
20 - 29							
30 - 39							
40 - 49	0,7	41	130	186	69	26	5
50 - 59							
60 - 69							
70 - 79							
80 - 89							
90 - 99							
100 - 109							
110 - 119							
120 +							
Lågproskog(E)							
Överstånd/Skikt	[1,0]		15	15		100	
<b>Summa/Medel</b>	<b>1,7</b>	<b>100</b>	<b>170</b>	<b>100</b>	<b>53</b>	<b>35</b>	<b>12</b>

## Arealfördelning



# Skogens fördelning på huggningsklasser

Huggningsklass	Areal		Virkesförråd				
	ha	%	Totalt m <sup>3</sup> sk	m <sup>3</sup> sk /ha	Tall %	Gran %	Löv %
Kalmark K1							
K2							
Röjningsskog R1							
R2	1,0	59	25	25		40	60
Gallringsskog G1	0,7	41	130	186	69	26	5
G2							
Föryngrings-avverknings-skog S1							
S2							
S3							
Lågproducerande skog E1							
E2							
E3							
Överstånd/Skikt	[1,0]		15	15		100	
Summa/Medel	1,7	100	170	100	53	35	12

## Huggningsklasser

### Kalmark

#### K1 Obehandlad kalmark

Mark där åtgärd(er) behövs för att erhålla tillfredsställande föryngring.

#### K2 Behandlad kalmark

Mark som fullständigt behandlats med återväxt-åtgärder men där föryngringen inte säkerställts.

### Röjningsskog

#### R1 Plantskog

Säkerställd föryngring upp till 1,3 m medelhöjd.

#### R2 Ungskog

Skog som är över 1,3 m och som i utvecklingshänseende motsvarar röjningsskog.

### Gallringsskog

#### G1 Normal gallringsskog

Skog som är yngre än skyddsåldern (lägsta ålder för föryngringsawerkning).

#### G2 Äldre gallringsskog

Skog som uppnått skyddsåldern och där nästa lämpliga åtgärd normalt är gallring.

### Föryngringsavverkningsskog

#### S1 Skog som kan föryngringsavverkas

Normalt föreslås ingen avverkningsåtgärd under planperioden.

#### S2 Skog som är mogen att föryngringsavverkas

Normalt infaller en avverkningsåtgärd under planperioden.

#### S3 Skog i föryngringsbar ålder

Föryngringsawerkning bör dock inte utföras.

### Lågproducerande skog

#### E1 Restskog

Skog som lämnats efter awerkning eller som uppkommit på grund av skada.

#### E2 Gles skog

Gles skog eller skog av ett för marken olämpligt trädslag.

#### E3 Skog av hagmarkskaraktär

Gles skog av hagmarkskaraktär.

# Avdelningsbeskrivning

Skifte: 1

Avd nr	Areal ha (-Avdrag) [Skikt]	Åg o	Ålder år	Hki Skikt	Sl	Virkesförråd m <sup>3</sup> sk		Mål klass	Trädslag TGLBÄ	Terräng		Beskrivning	Åtgärd Alternativ	N ä r	Uttag inkl tillväxt m <sup>3</sup> sk		Årlig tillväxt m <sup>3</sup> sk per ha	Prioritet
						ha	avd			Gyl	Trp				%	m <sup>3</sup> sk		
1	0,2	1	40	G1	G28	150	30	K,b 20 %	08200	323		Något ojämnt Sp kantz m vdrfg Naturhänsyn	Gallring	2	25	9	7,3	
2	1,0	1	15	R2	G30	25	25	PG	04600	252		Brant slänt Vedhuggning	Röjning	2	25		5,2	
2	[1,0]	1	75	Skärm	G28	15	15	PG	0X000			Beståndsrester Västra delen	Avverkning ÖF	3	90	18	0,6	
3	0,5	1	40	G1	T26	200	100	PG	91000	211		Fd inäga Väslutet	Gallring	1	30	30	7,0	GÖ 6

pcSKOG Filter: Avd: Skifte / Avd >= 1 <= 3

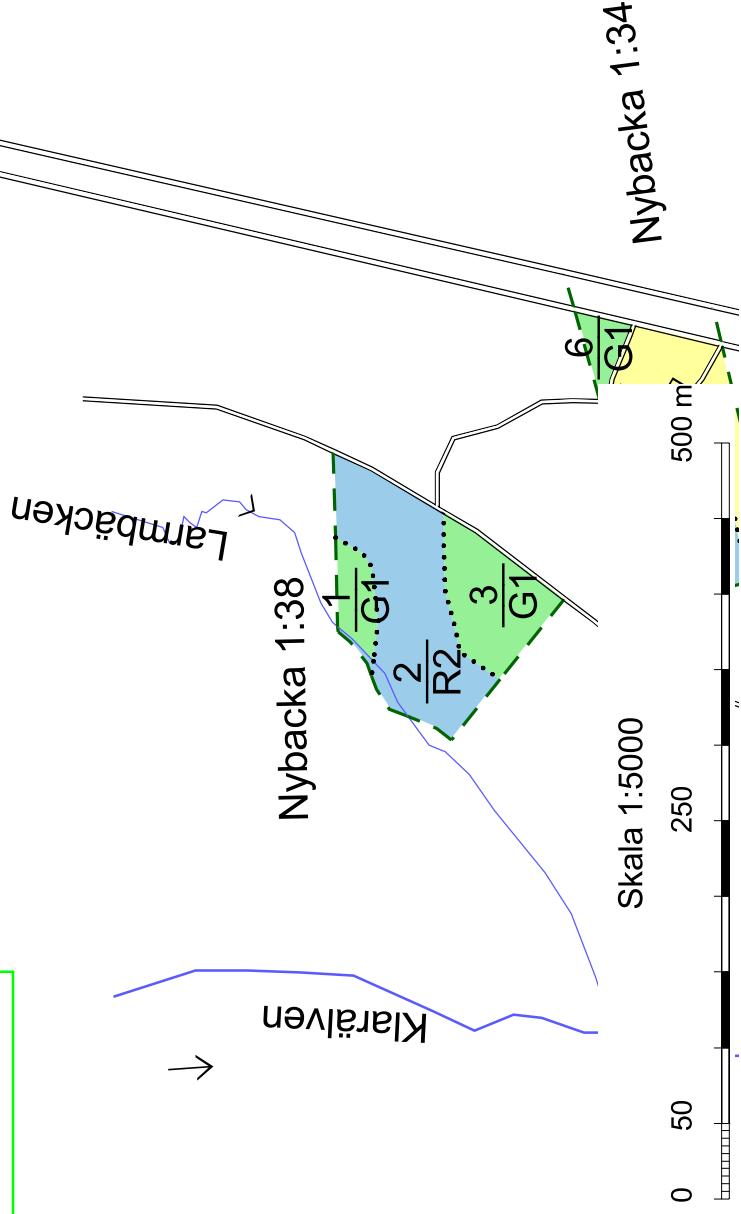
Utskriven: 2010-02-15

Län: Värmland Kommun: Hagfors Församling: Norra Råda  
Fastighet: Nybacka 1:34. 1:38 m.fl Id: 17834159

pcSKOG-proffs

# SKOGSKARTA

Fastighet: Nybacka 1:38  
Församling: Norra Råda-Sunnemo  
Kommun: Hagfors  
Län: Värmlands län  
Upprättad år: 2008  
Planläggare: Mats Johnson  
Utskriftsdatum: 2010-06-14



□ = 2500 m<sup>2</sup>

Skala 1:5000

