

Skogsbruksplan

Fastighet	Hamra 1:47
Församling	Ekshärad
Kommun	Hagfors
Län	Värmlands län

Ägare

Upprättad år	Aug 2010
Planen avser tiden	2010 - 2019
Förrättningsman	Skogsmäklarna

Sammanställning över fastigheten

Arealer

	hektar	%
Produktiv skogsmark	4,4	86
Impediment myr	0,0	0
Impediment berg	0,0	0
Inägomark	0,0	0
Väg och kraftledning (linjeavdrag)	0,2	4
Övrig areal	0,5	10
Summa landareal	5,1	
Summa vatten	0,0	

Virkesförråd

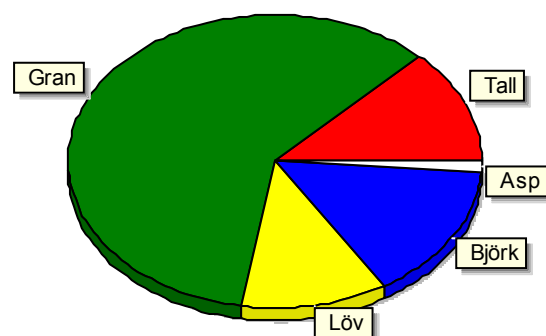
Totalt

m ³ sk	719
-------------------	-----

Medeltal

m ³ sk per hektar	163
------------------------------	-----

	m ³ sk	%
Tall	92	13
Gran	428	60
Löv	83	11
Björk	108	15
Asp	8	1



Bonitet

Fastighetens medelbonitet är beräknad till

m ³ sk per ha	7,1
--------------------------	-----

Tillväxt

Tillväxt för perioden 2010 - 2019 beräknad med hänsyn till föreslagna åtgärder

m ³ sk / år	28
------------------------	----

Avverkningsförslag

	m ³ sk
Föryngringsavverkning	0
Gallring	180
Totalt under perioden	180

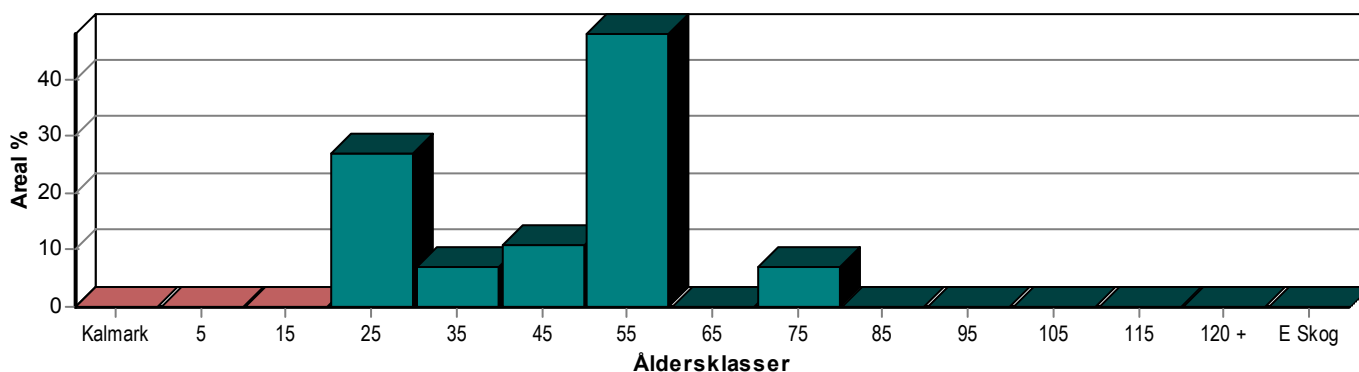
Förväntad tillväxt första växtsäsongen

m ³ sk	31
-------------------	----

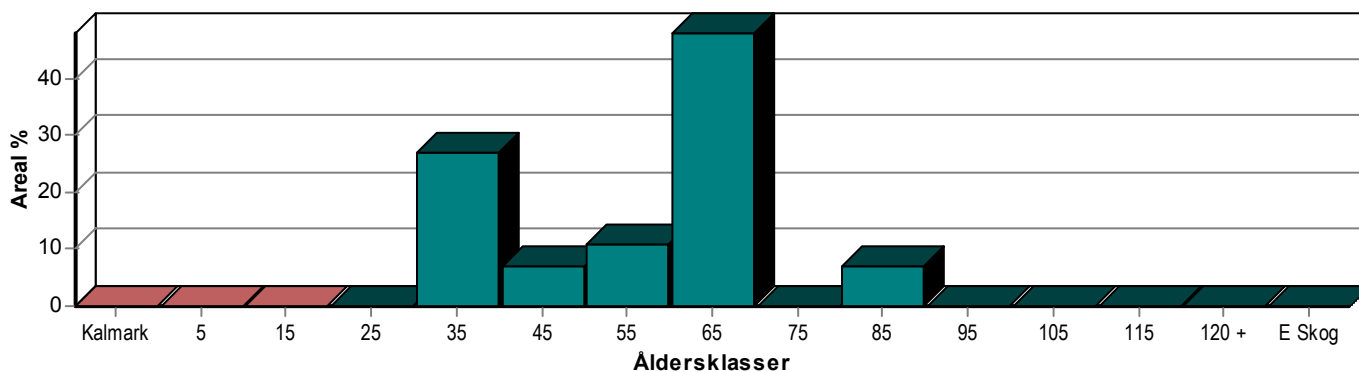
Skogens fördelning på åldersklasser

Åldersklass	Areal		Virkesförråd						
	ha	%	Totalt m ³ sk	m ³ sk /ha	Tall %	Gran %	Löv %	Björk %	Asp %
Kalmark									
- 9 år									
10 - 19									
20 - 29	1,2	27	48	40		80	20		
30 - 39	0,3	7	51	170			20	80	
40 - 49	0,5	11	75	150				90	10
50 - 59	2,1	48	462	220	20	70	10		
60 - 69									
70 - 79	0,3	7	83	277		80	20		
80 - 89									
90 - 99									
100 - 109									
110 - 119									
120 +									
Lågprodskog(E) ÖF/Skikt									
Summa/Medel	4,4	100	719	163	13	60	11	15	1

Arealfördelning, aktuell



Arealfördelning, om 10 år (förutsatt att föreslagna åtgärder utförs)



Skogens fördelning på huggningsklasser

Huggningsklass	Areal		Virkesförråd						
	ha	%	Totalt m ³ sk	m ³ sk /ha	Tall %	Gran %	Löv %	Björk %	Asp %
Kalmark K1									
K2									
Röjningsskog R1									
R2	1,2	27	48	40		80	20		
Gallringsskog G1	2,6	59	537	207	17	60	9	13	1
G2	0,3	7	51	170			20	80	
Föryngrings- avverknings- skog S1	0,3	7	83	277		80	20		
S2									
S3									
Lågproducer- ande skog E1									
E2									
E3									
Överstånd/Skikt									
Summa/Medel	4,4	100	719	163	13	60	11	15	1

Huggningsklasser

Kalmark

K1 Obehandlad kalmark

Mark där åtgärd(er) behövs för att erhålla tillfredsställande föryngring.

K2 Behandlad kalmark

Mark som fullständigt behandlats med återväxt-åtgärder men där föryngringen inte säkerställts.

Röjningsskog

R1 Plantskog

Säkerställd föryngring upp till 1,3 m medelhöjd.

R2 Ungskog

Skog som är över 1,3 m och som i utvecklingshänseende motsvarar röjningsskog.

Gallringsskog

G1 Normal gallringsskog

Skog som är yngre än skyddsåldern (lägsta ålder för föryngringsawerkning).

G2 Äldre gallringsskog

Skog som uppnått skyddsåldern och där nästa lämpliga åtgärd normalt är gallring.

Föryngringsavverkningsskog

S1 Skog som kan föryngringsavverkas

Normalt föreslås ingen avverkningsåtgärd under planperioden.

S2 Skog som är mogen att föryngringsavverkas

Normalt infaller en avverkningsåtgärd under planperioden.

S3 Skog i föryngringsbar ålder

Föryngringsawerkning bör dock inte utföras.

Lågproducerande skog

E1 Restskog

Skog som lämnats efter awerkning eller som uppkommit på grund av skada.

E2 Gles skog

Gles skog eller skog av ett för marken olämpligt trädslag.

E3 Skog av hagmarkskaraktär

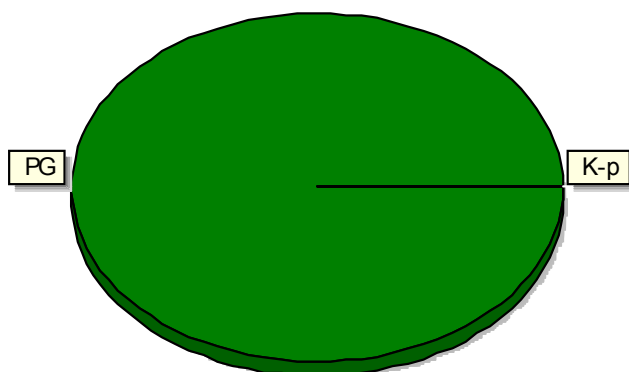
Gles skog av hagmarkskaraktär.

Skogens fördelning på målklasser

Målklass	Areal		Virkesförråd		Tillväxt	
	ha	%	m ³ sk	%	m ³ sk	%
PG	4,4	100,0	719	100,0	277	100,0
K - produktion						
K - naturvård						
NS						
NO						
Summa	4,4	100,0	719	100,0	277	100,0

Impediment

	ha	%
Myr	0,0	0,0
Berg	0,0	0,0



Målklasser

Målklasserna ger information om skogens brukning. Klasserna har följande innebörd:

PG Produktion med generell naturhänsyn

Områden där intresset för virkesproduktion är dominerande. Generell naturhänsyn tas i form av detaljhänsyn och hänsynsytor.

K Kombinerade mål

Kombinerade mål med ett uttalat produktionsintresse och ett naturvårdsintresse som vida överstiger generell hänsyn. PF enligt Skogsstyrelsen.

NS Naturvård skötselkrävande

Naturvård utan produktionsintresse där området gynnas av en naturvårdande skötsel.

NO Naturvård orört

Naturvård utan produktionsintresse där området lämnas orört.

Avverkning och tillväxt

Avverkning

Under gallring och förnygringsavverkning ingår alla lövträdsarter i begreppet löv.

I redovisad avverkningsvolym ingår 5 års tillväxt för avverkningar med angelägenhetsgrad 2 och 3.

Åldersklass	Gallring			Förnygringsavverkning				
	ha	Barr m ³ sk	Löv m ³ sk	Totalt m ³ sk	ha	Barr m ³ sk	Löv m ³ sk	Totalt m ³ sk
Kalmark								
- 9 år								
10 - 19								
20 - 29								
30 - 39	0,3		18	18				
40 - 49								
50 - 59	2,1	146	16	162				
60 - 69								
70 - 79								
80 - 89								
90 - 99								
100 - 109								
110 - 119								
120 +								
Lågprodukt(E)								
ÖF/Skikt								
Summa	2,4	146	34	180				

Total avverkning

Högre alt: 180 m³sk varav gallring 180 m³sk och förnygringsavverkning 0 m³sk

180

Lägre alt: 180 m³sk varav gallring 180 m³sk och förnygringsavverkning 0 m³sk

Tillväxt

I sammanställningen redovisas tillväxt under perioden samt areal och virkesförråd efter 10 år.

Observera att såväl tillväxt som areal och virkesförråd om 10 år förutsätter att föreslagna åtgärder utförs

Åldersklass	Tillväxt			Areal och virkesförråd efter 10 år		
	Barr m ³ sk	Löv m ³ sk	Totalt m ³ sk	ha	m ³ sk	m ³ sk/ha
Kalmark						
- 9 år						
10 - 19						
20 - 29	52	13	65			
30 - 39		20	20	1,2	113	94
40 - 49		35	35	0,3	53	177
50 - 59	119	13	132	0,5	110	220
60 - 69				2,1	433	206
70 - 79	20	5	25			
80 - 89				0,3	108	360
90 - 99						
100 - 109						
110 - 119						
120 +						
Lågprodukt(E)						
ÖF/Skikt						
Summa	191	86	277	4,4	817	186

Skogsvårdsåtgärder

Blanketten innehåller ett sammandrag av avdelningsvis föreslagna åtgärder.
Sammanställningen förutsätter att samtliga åtgärder enligt grundförslaget utförs.

Åtgärd (F) = Följd (A) = Alternativ	Angelägenhetsgrad				Summa ha
	Snarast ha	Inom 5 år ha	5 - 10 år ha	10 - 20 år ha	
Röjning Löv	1,2				1,2
Summa ha	1,2				1,2

Åtgärdsöversikt

Samtliga avdelningar där åtgärder är föreslagna finns här uppräknade.

Ångslägenhetsgrad: 1 = Snarast, 2 = Inom 5 år, 3 = Inom 5-10 år, 4 = Inom 10 - 20 år

Åtgärd (F) = Följd (A) = Alternativ	Ång	Avdelning	Prod areal ha	Ålder år	Stånd- orts- index	Volym m ³ sk /ha	Uttag m ³ sk inkl tilliv	Utförs år	Anteckning
Gallring Røjning	1	0 - 1	0,3	35	B26	170	18		
Gallring	1	2 - 5	2,1	50	G24	220	162		
Røjning Löv	1	2 - 6	1,2	20	G24	40	0		

Avdelningsbeskrivning

Skifte: 0

Avd nr	Areal ha (-avdrag) [skikt]	Alder år	Hkl (Skikt)	SI	Virkesförråd		Mål klass	Trädslag TGLBÄ	Med diam cm	Beskrivning	Åtgärd Alternativ	N ä r	Uttag		Årlig tillväxt m³sk/ha	Not
					ha	avd							inkl tillväxt %	m³sk		
1	0,4 (-0,1)L	35	G2	B26	170	51		00X00			Gallring Röjning	1	35	18	6,6	
2	0,4 (-0,1)L	70	S1	G30	275	83		08200							8,4	
3	0,5	45	G1	B28	150	75		00X00							7,0	
4	0,5						Sakn			Tomt						

pcSKOG

Utskriven: 2010-08-16

Län: Värmlands län Kommun: Hagfors Församling: Ekshärad
Fastighet: Hamra 1:47 Id: 178302083

pcSKOG-proffs

Avdelningsbeskrivning

Skifte: 2

Avd nr	Areal ha (-avdrag) [skikt]	Alder år	Hkl (Skikt)	SI	Virkesförråd		Mål klass	Trädslag TGLBÄ	Med diam cm	Beskrivning	Åtgärd Alternativ	N ä r	Uttag		Årlig tillväxt m³sk/ha	Not
					ha	avd							inkl tillväxt %	m³sk		
5	2,1	50	G1	G24	220	462		27100			Gallring	1	35	162	6,3	
6	1,2	20	R2	G24	40	48		08200			Röjning Löv	1			5,4	

pcSKOG

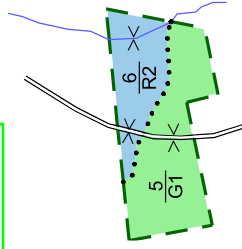
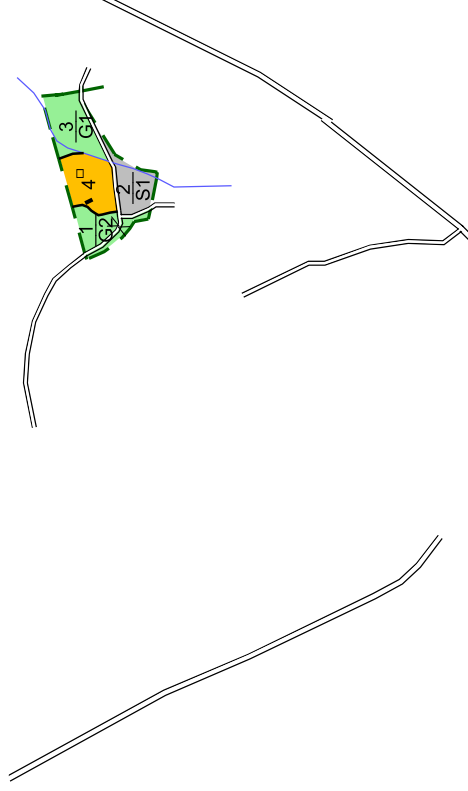
Utskriven: 2010-08-16

Län: Värmlands län Kommun: Hagfors Församling: Ekshärad
Fastighet: Hamra 1:47 Id: 178302083

pcSKOG-proffs

SKOGSKARTA

Fastighet: *Hamra 1:47*
Församling: *Ekshärad*
Kommun: *Hagfors*
Län: *Värmlands län*
Upprättad år: *2010*
Planläggare: *Skogsmäklarna*
Utskriftsdatum: *2010-08-16*



= 1 ha

0 100



500



Skala 1:10000

1000 m

