

Skogsbruksplan

Fastighet	Basterudstorp 1:21 mfl
Församling	Ekshärad
Kommun	Hagfors
Län	Värmlands län

Ägare

Upprättad år	Juni 2010
Planen avser tiden	2010 - 2019
Förrättningsman	Jan-Erik Broström

Sammanställning över fastigheten

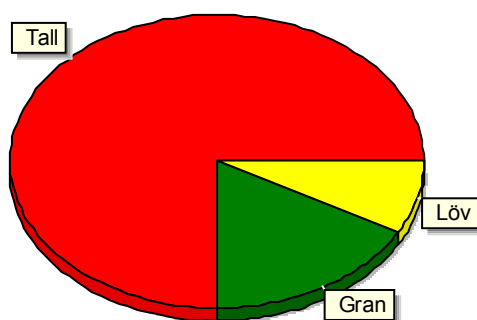
Arealer

	hektar	%
Produktiv skogsmark	5,9	95
Impediment myr	0,0	0
Impediment berg	0,0	0
Inägomark	0,0	0
Väg och kraftledning (linjeavdrag)	0,3	5
Övrig areal	0,0	0
Summa landareal	6,2	
Summa vatten	0,0	

Virkesförråd

Totalt	m ³ sk	%
m ³ sk	576	
Tall	432	75
Gran	98	17
Löv	46	8

Medeltal
m ³ sk per hektar
98



Bonitet

Fastighetens medelbonitet är beräknad till	m ³ sk per ha
	5,7

Tillväxt

Tillväxt för perioden 2010 - 2019 beräknad med hänsyn till föreslagna åtgärder	m ³ sk / år
	18

Avverkningsförslag

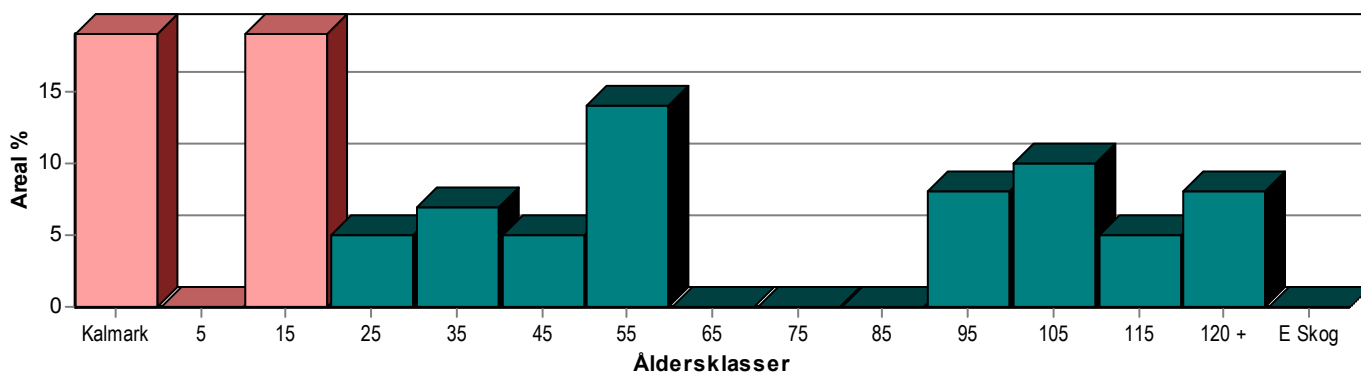
Föryngringsavverkning	m ³ sk	53
Gallring		93
Totalt under perioden		146

Förväntad tillväxt första växtsäsongen	m ³ sk
	20

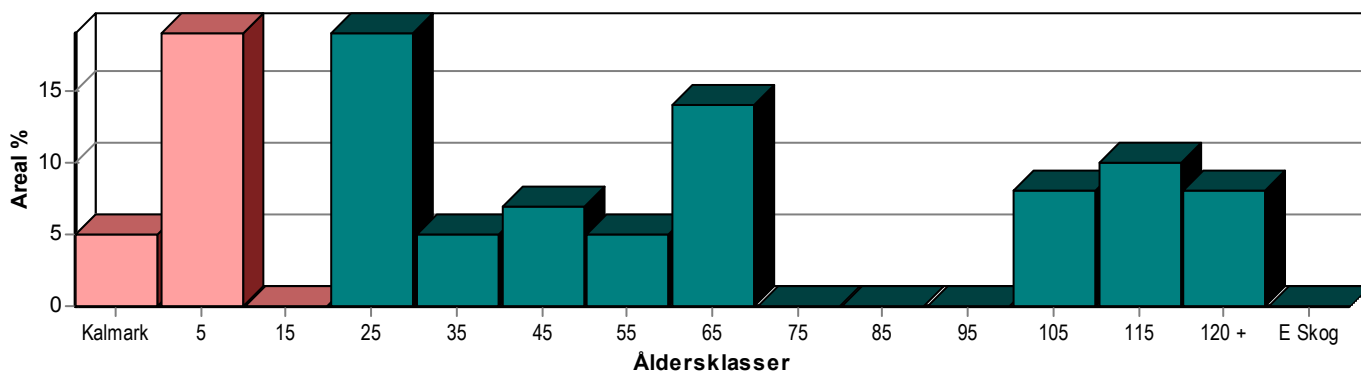
Skogens fördelning på åldersklasser

Åldersklass	Areal		Virkesförråd				
	ha	%	Totalt m ³ sk	m ³ sk /ha	Tall %	Gran %	Löv %
Kalmark	1,1	19					
- 9 år							
10 - 19	1,1	19	10	9	32	62	6
20 - 29	0,3	5	24	80	100		
30 - 39	0,4	7	19	48	39	46	14
40 - 49	0,3	5	24	80	20	30	50
50 - 59	0,8	14	134	168	64	16	20
60 - 69							
70 - 79							
80 - 89							
90 - 99	0,5	8	125	250	60	40	
100 - 109	0,6	10	75	125	88	6	6
110 - 119	0,3	5	60	200	100		
120 +	0,5	8	105	210	100		
Lågprodskog(E) ÖF/Skikt							
Summa/Medel	5,9	100	576	98	75	17	8

Arealfördelning, aktuell



Arealfördelning, om 10 år (företsatt att föreslagna åtgärder utförs)



Skogens fördelning på huggningsklasser

Huggningsklass	Areal		Virkesförråd				
	ha	%	Totalt m ³ sk	m ³ sk /ha	Tall %	Gran %	Löv %
Kalmark K1	1,1	19					
K2							
Röjningsskog R1							
R2	1,1	19	10	9	32	62	6
Gallringsskog G1	1,8	31	201	112	61	19	20
G2							
Föryngrings- avverknings- skog S1	1,6	27	305	191	81	18	1
S2	0,3	5	60	200	100		
S3							
Lågproducer- ande skog E1							
E2							
E3							
Överstånd/Skikt							
Summa/Medel	5,9	100	576	98	75	17	8

Huggningsklasser

Kalmark

K1 Obehandlad kalmark

Mark där åtgärd(er) behövs för att erhålla tillfredsställande föryngring.

K2 Behandlad kalmark

Mark som fullständigt behandlats med återväxt-åtgärder men där föryngringen inte säkerställts.

Röjningsskog

R1 Plantskog

Säkerställd föryngring upp till 1,3 m medelhöjd.

R2 Ungskog

Skog som är över 1,3 m och som i utvecklingshänseende motsvarar röjningsskog.

Gallringsskog

G1 Normal gallringsskog

Skog som är yngre än skyddsåldern (lägsta ålder för föryngringsawerkning).

G2 Äldre gallringsskog

Skog som uppnått skyddsåldern och där nästa lämpliga åtgärd normalt är gallring.

Föryngringsavverkningsskog

S1 Skog som kan föryngringsavverkas

Normalt föreslås ingen avverkningsåtgärd under planperioden.

S2 Skog som är mogen att föryngringsavverkas

Normalt infaller en avverkningsåtgärd under planperioden.

S3 Skog i föryngringsbar ålder

Föryngringsawerkning bör dock inte utföras.

Lågproducerande skog

E1 Restskog

Skog som lämnats efter awerkning eller som uppkommit på grund av skada.

E2 Gles skog

Gles skog eller skog av ett för marken olämpligt trädslag.

E3 Skog av hagmarkskaraktär

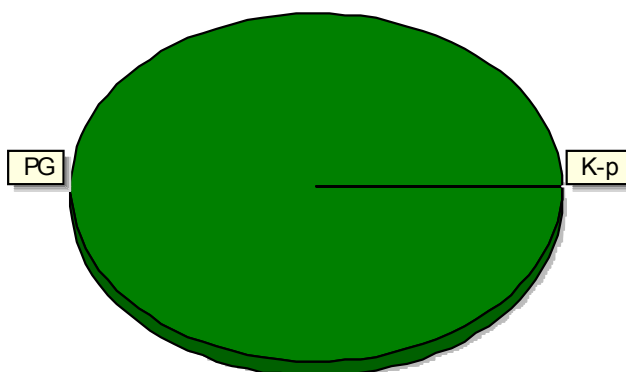
Gles skog av hagmarkskaraktär.

Skogens fördelning på målklasser

Målklass	Areal		Virkesförråd		Tillväxt	
	ha	%	m ³ sk	%	m ³ sk	%
PG	5,9	100,0	576	100,0	182	100,0
K - produktion						
K - naturvård						
NS						
NO						
Summa	5,9	100,0	576	100,0	182	100,0

Impediment

	ha	%
Myr	0,0	0,0
Berg	0,0	0,0



Målklasser

Målklasserna ger information om skogens brukning. Klasserna har följande innebörd:

PG Produktion med generell naturhänsyn

Områden där intresset för virkesproduktion är dominerande. Generell naturhänsyn tas i form av detaljhänsyn och hänsynsytor.

K Kombinerade mål

Kombinerade mål med ett uttalat produktionsintresse och ett naturvårdsintresse som vida överstiger generell hänsyn. PF enligt Skogsstyrelsen.

NS Naturvård skötselkrävande

Naturvård utan produktionsintresse där området gynnas av en naturvårdande skötsel.

NO Naturvård orört

Naturvård utan produktionsintresse där området lämnas orört.

Avverkning och tillväxt

Avverkning

Under gallring och föryngringsavverkning ingår alla lövträdsarter i begreppet löv.

I redovisad avverkningsvolym ingår 5 års tillväxt för avverkningar med angelägenhetsgrad 2 och 3.

Åldersklass	Gallring			Föryngringsavverkning				
	ha	Barr m ³ sk	Löv m ³ sk	Totalt m ³ sk	ha	Barr m ³ sk	Löv m ³ sk	Totalt m ³ sk
Kalmark								
- 9 år								
10 - 19								
20 - 29								
30 - 39								
40 - 49	0,3	6	6	12				
50 - 59	0,8	32	8	40				
60 - 69								
70 - 79								
80 - 89								
90 - 99	0,5	35		35				
100 - 109	0,3	6	1	7				
110 - 119					0,3	53		53
120 +								
Lågprodskog(E)								
ÖF/Skikt								
Summa	1,9	79	15	94	0,3	53		53

Total avverkning

Högre alt: 219 m³sk varav gallring 93 m³sk och föryngringsavverkning 126 m³sk

146

Lägre alt: 93 m³sk varav gallring 93 m³sk och föryngringsavverkning 0 m³sk

Tillväxt

I sammanställningen redovisas tillväxt under perioden samt areal och virkesförråd efter 10 år.

Observera att såväl tillväxt som areal och virkesförråd om 10 år förutsätter att föreslagna åtgärder utförs

Åldersklass	Tillväxt			Areal och virkesförråd efter 10 år		
	Barr m ³ sk	Löv m ³ sk	Totalt m ³ sk	ha	m ³ sk	m ³ sk/ha
Kalmark				0,3		
- 9 år				1,1		
10 - 19	31	1	32			
20 - 29	19		19	1,1	42	38
30 - 39	14	2	16	0,3	43	143
40 - 49	4	4	8	0,4	35	88
50 - 59	31	7	38	0,3	20	67
60 - 69				0,8	132	165
70 - 79						
80 - 89						
90 - 99	26		26			
100 - 109	15	1	16	0,5	116	232
110 - 119	8		8	0,6	85	142
120 +	18		18	0,5	123	246
Lågprodskog(E)						
ÖF/Skikt					15	
Summa	166	15	181	5,9	611	104

Skogsvårdsåtgärder

Blanketten innehåller ett sammandrag av avdelningsvis föreslagna åtgärder.
Sammanställningen förutsätter att samtliga åtgärder enligt grundförslaget utförs.

Åtgärd (F) = Följd (A) = Alternativ	Angelägenhetsgrad				Summa ha
	Snarast ha	Inom 5 år ha	5 - 10 år ha	10 - 20 år ha	
Markberedning		0,4			0,4
Plantering		0,5			0,5
Plantering, Följd		0,4			0,4
Röjning	0,1				0,1
Röjning Löv		0,3			0,3
Röjning Barr	0,8				0,8
Underv röj f gallring	0,6				0,6
Naturlig föryngring			0,2		0,2
Summa ha	1,5	1,6	0,2		3,3

Åtgärdsöversikt

Samtliga avdelningar där åtgärder är föreslagna finns här uppräknade.

Ångelägenhetsgrad: 1 = Snarast, 2 = Inom 5 år, 3 = Inom 5-10 år, 4 = Inom 10 - 20 år

Åtgärd (F) = Följd (A) = Alternativ	Ang	Avdelning	Prod areal ha	Alder år	Stånd-orts-index	Volym m ³ sk /ha	Uttag m ³ sk inkl tillv	Utförs år	Anteckning
Föryng avv, fröträd (A)	1	1 - 4	0,5	130	T22	210	0		
Föryng avv, fröträd	2	2 - 9	0,3	110	T24	200	53		
Gallring	1	1 - 2	0,3	100	T16	150	7		
Gallring	1	1 - 3	0,2	50	T22	150	9		
Gallring Röjning	1	1 - 5	0,4	50	T22	200	24		
Gallring Röjning	1	2 - 11	0,2	50	T24	120	7		
Gallring Röjning	1	2 - 13	0,3	40	G24	80	5		
Gallring Löv	1	2 - 13	0,3	40	G24	80	6		
Gallring	2	1 - 1	0,5	90	T24	250	35		
Röjning	1	2 - 10	0,1	30	B20	40	0		
Underv röj f gallring	1	2 - 12	0,3	25	T22	80	0		
Röjning Barr	1	2 - 16	0,8	10	T24	5	0		
Underv röj f gallring	1	3 - 17	0,3	30	T22	50	0		
Röjning Löv	2	2 - 14	0,3	10	G24	20	0		
Plantering (F)	2	1 - 6	0,4	0	G26	0	0		
Plantering	2	2 - 15	0,5	0	G24	0	0		
Naturlig förnygring	3	1 - 7	0,2	0	T24	0	0		
Markberedning	2	1 - 6	0,4	0	G26	0	0		

Avdelningsbeskrivning

Skifte: 1

Avd nr	Areal ha (-avdrag) [skikt]	Alder år	Hkl (Skikt)	SI	Virkesförråd		Mål klass	Trädslag TGLBÄ	Med diam cm	Beskrivning	Åtgärd Alternativ	När	Uttag		Årlig tillväxt m ³ sk/ha	Not
					ha	avd							inkl tillväxt %	m ³ sk		
1	0,6 (-0,1)L	90	S1	T24	250	125		64000		Väslutet	Gallring	2	25	35	5,2	X
2	0,3	100	S1	T16	150	45		81100		Torvmark	Gallring	1	15	7	2,7	X
3	0,2	50	G1	T22	150	30		91000		Olikåldrigt	Gallring	1	30	9	4,6	X
4	0,5	130	S1	T22	210	105		X0000		God kvalitet	Ingen åtgärd Föryng av, fröträd (A)	1	70		3,6	X
5	0,4	50	G1	T22	200	80		52300		Ojämnt Erstaka öf	Gallring Røjning	1	30	24	5,3	X
6	0,4	0	K1	G26	0	0					Markberedning Plantering (F)	2				X
7	0,2	0	K1	T24	0	0				Ojämnt	Naturlig föryngning	3				X
8	0,3	100	S1	T22	100	30		X0000		Gallrat	Ingen åtgärd				2,7	X

pcSKOG

Utskriven: 2010-07-01

Avdelningsbeskrivning

Skifte: 2

Avd nr	Areal ha (-avdrag) [skikt]	Alder år	Hkl (Skikt)	SI	Virkesförråd		Mål klass	Trädslag TGLBÄ	Med diam cm	Beskrivning	Åtgärd Alternativ	N ä r	Uttag		Arlig tillväxt m³sk/ha	Not
					ha	avd							inkl tillväxt %	m³sk		
9	0,4 (-0,1)L	110	S2	T24	200	60		X0000		God kvalitet Tvåskiktat	Förnyg av, fröträd Ingen åtgärd	2	80	53	2,7	X
10	0,2 (-0,1)L	30	G1	B20	40	4		07300		Ojämnt Björk	Röjning	1	30		3,9	X
11	0,2	50	G1	T24	120	24		81100		Väslutet	Gallring Röjning	1	30	7	3,9	X
12	0,3	25	G1	T22	80	24		X0000			Underv röj f gallring Ingen åtgärd	1	10		6,3	X
13	0,3	40	G1	G24	80	24		23500		Olikådrigt Tvåskiktat	Gallring Röjning Gallring Löv	1	30	5 6	2,6	X
14	0,3	10	R2	G24	20	6		09100			Röjning Löv	2	30		3,0	X
15	0,5	0	K1	G24	0	0				Fd myr	Plantering	2				X
16	0,8	10	R2	T24	5	4		82000			Röjning Barr	1	40		2,9	X

pcSKOG

Utskriven: 2010-07-01

Avdelningsbeskrivning

Skifte: 3

Avd nr	Areal ha (-avdrag) [skikt]	Alder år	Hkl (Skikt)	SI	Virkesförråd		Mål klass	Trädslag TGLBÄ	Med diam cm	Beskrivning	Åtgärd Alternativ	N ä r	Uttag inkl tillväxt		Årlig tillväxt m³sk/ha	Not
					ha	avd							%	m³sk		
17	0,3	30	G1	T22	50	15		54100			Underv röj f gallring	1	20		4,2	X

pcSKOG

Utskriven: 2010-07-01

Län: Värmlands län Kommun: Hagfors Församling: Ekshärad
Fastighet: Basterudstorp 1:21 mfl Id: 178302089

pcSKOG-proffs

SKOGSKARTA

Fastighet: Basterudstorp 1:21 mfl

Församling: Ekshärad

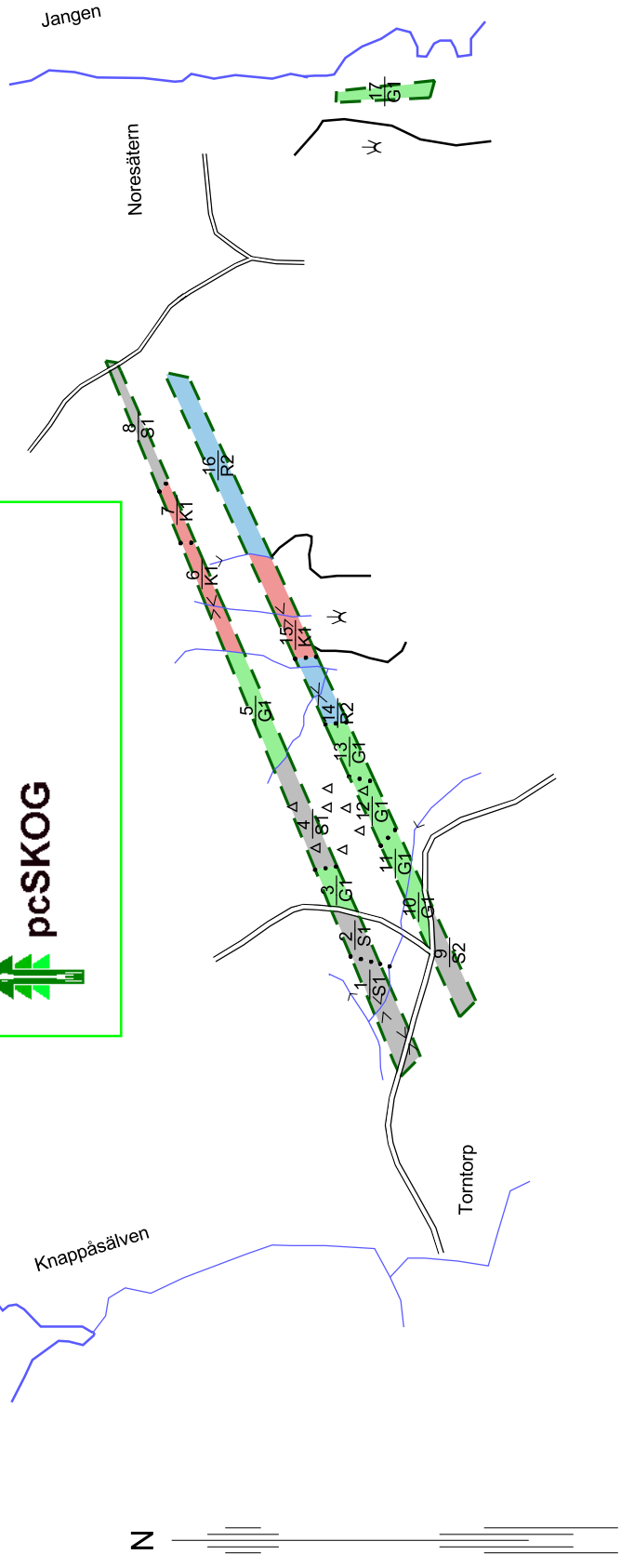
Kommun: Hagfors

Län: Värmlands län

Upprättad år: 2010

Planläggare: Jan-Erik Broström

Utskriftsdatum: 2010-07-01



Skala 1:10000

