

<b>Fastighet</b>	Fastigheten Hagfors Basterudstorp del av 1:21 och del av 1:34
<b>Adress</b>	Belägen i Hagfors kommun och Ekshärad församling. Skattesats 34,85.
<b>Del av skogsfastighet i Basterudstorp, Hagfors kommun</b>	Del av skogsfastighet i Basterudstorp Hagfors kommun. Totalt ca 6,2 ha varav ca 5,9 skogsmark med ett förråd om ca 570 m <sup>3</sup> sk. Jakt i Jangens VVO om 1327 ha.
<b>Arealer</b>	Totalt 6 ha fördelat på skog 5,9 ha, övrigt 0,3 ha. Uppgifterna kommer från skogsbruksplanen. Det finns 3 skiften.
<b>Ekonomi</b>	Pris: 175 000 kr eller högstbjudande.
<b>Servitut, planbestämmelser mm</b>	Gemensamhetsanläggning: HAGFORS HAMRA GA:1
<b>Vägbeskrivning</b>	Se bif. karta.
<b>Övrigt</b>	Områdena kan inte bilda egen fastighet varför köpare måste vara tidigare markägare i området. Lantmäteriförrättning kommer ske i samband med förvärv. Taxeringsvärden, rättigheter och gemensamhetsanläggningar kommer att fastställas i samband med lantmäteriförrättningen.  Handpenning 10% av köpeskillingen erläggs vid kontraktstecknandet.



**forts**

Länsstyrelsens förvärvstillstånd krävs.

Fastigheten försäljs i befintligt skick, varvid det åligger intresserade spekulanter att själva inspektera fastigheten för att förvissa sig om dess skick och gränser. En spekulant måste ovillkorligen själv inhämta tillräckliga uppgifter om fastigheten som grund för ev köpbeslut. Skogsbruksplanen är upprättad enl gängse inventeringsmetod och är främst avsedd att användas som underlag för fastighetens skötsel. Volymuppskattningarna i det enskilda beståndet såväl som för fastigheten som helhet är ungefärliga och kan ej utgöra grund för skadeståndsanspråk.

Tillträde efter överenskommelse.

Uppgifterna i objektbeskrivningen härrör huvudsakligen från säljaren och kontrolleras av fastighetsmäklaren endast om omständigheterna ger anledning till detta.

**Nuvarande ägare**

Irene Särén

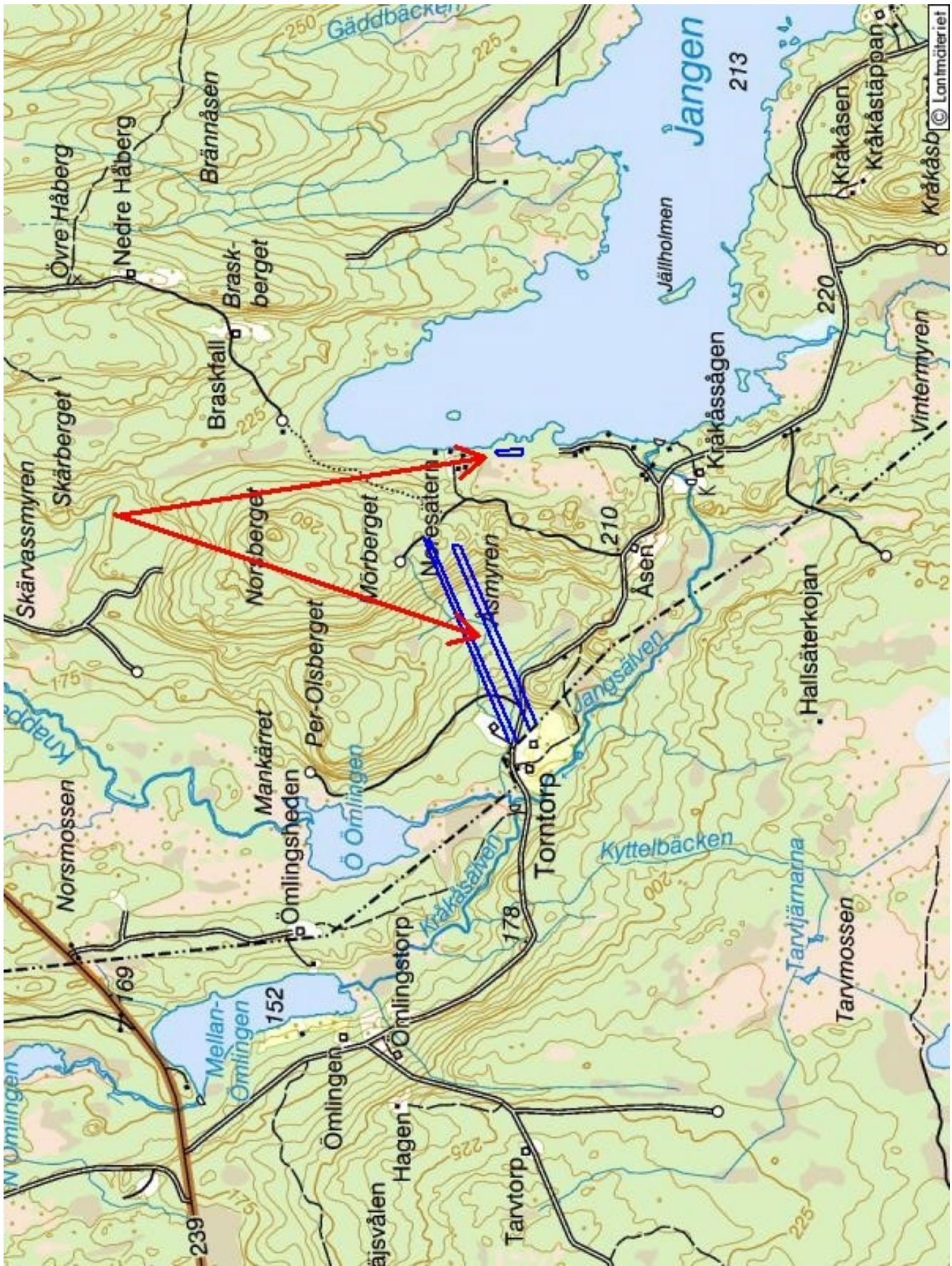
**Ansvarig  
fastighetsmäklare**

Anna Nyström, tel 0563-419 00, mobil 070-660 57 83.  
E-post: [anna@skogsmaklarna.com](mailto:anna@skogsmaklarna.com)

Kontakta oss för boendekalkyl och ytterligare information. Var vänlig och respektera säljarens önskemål om att boka tid med oss för visning.







Terrängkarta

# Skogsbruksplan

<b>Fastighet</b>	Basterudstorp 1:21 mfl
<b>Församling</b>	Ekshärad
<b>Kommun</b>	Hagfors
<b>Län</b>	Värmlands län

**Ägare**

<b>Upprättad år</b>	Juni 2010
<b>Planen avser tiden</b>	2010 - 2019
<b>Förrättningsman</b>	Jan-Erik Broström

# Sammanställning över fastigheten

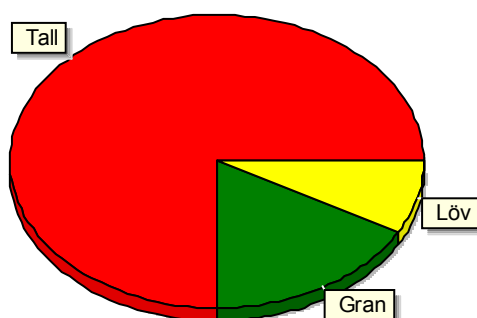
## Arealer

	hektar	%
Produktiv skogsmark	5,9	95
Impediment myr	0,0	0
Impediment berg	0,0	0
Inägomark	0,0	0
Väg och kraftledning (linjeavdrag)	0,3	5
Övrig areal	0,0	0
<b>Summa landareal</b>	<b>6,2</b>	
Summa vatten	0,0	

## Virkesförråd

Totalt	m <sup>3</sup> sk	%
m <sup>3</sup> sk	576	
<b>Tall</b>	<b>432</b>	<b>75</b>
<b>Gran</b>	<b>98</b>	<b>17</b>
<b>Löv</b>	<b>46</b>	<b>8</b>

Medeltal
m <sup>3</sup> sk per hektar
98



## Bonitet

Fastighetens medelbonitet är beräknad till	m <sup>3</sup> sk per ha
	5,7

## Tillväxt

Tillväxt för perioden 2010 - 2019 beräknad med hänsyn till föreslagna åtgärder	m <sup>3</sup> sk / år
	18

## Avverkningsförslag

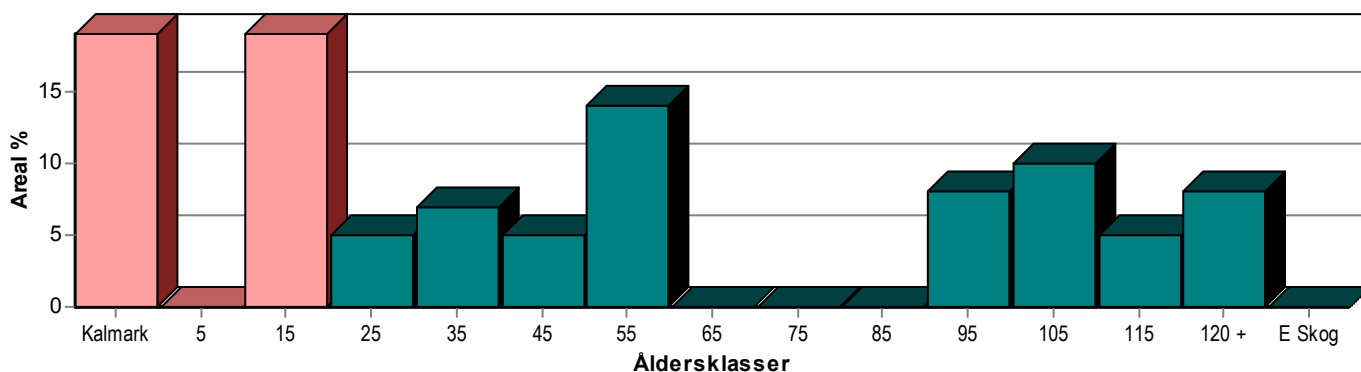
Föryngringsavverkning	m <sup>3</sup> sk	53
Gallring		93
<b>Totalt under perioden</b>		<b>146</b>

Förväntad tillväxt första växtsäsongen	m <sup>3</sup> sk
	20

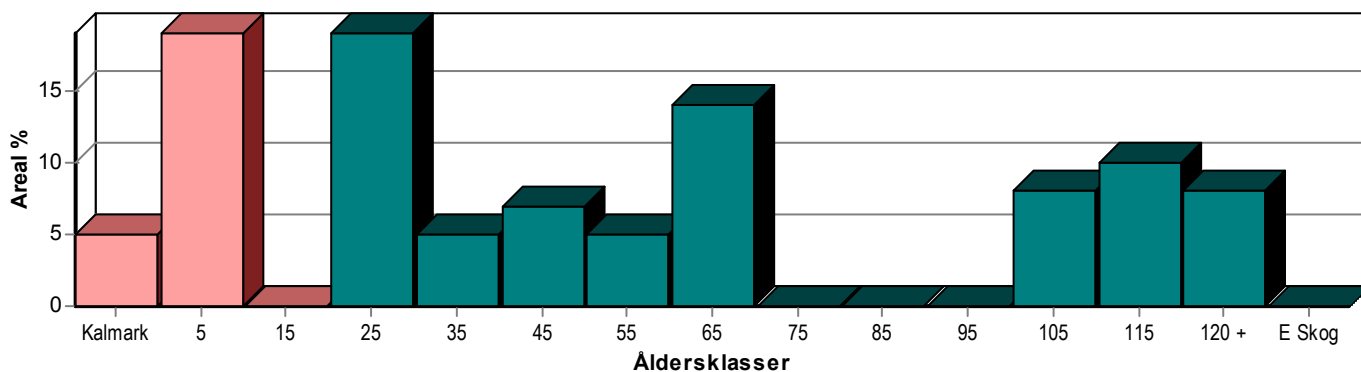
# Skogens fördelning på åldersklasser

Åldersklass	Areal		Virkesförråd				
	ha	%	Totalt m <sup>3</sup> sk	m <sup>3</sup> sk /ha	Tall %	Gran %	Löv %
<b>Kalmark</b>	1,1	19					
- 9 år							
10 - 19	1,1	19	10	9	32	62	6
20 - 29	0,3	5	24	80	100		
30 - 39	0,4	7	19	48	39	46	14
40 - 49	0,3	5	24	80	20	30	50
50 - 59	0,8	14	134	168	64	16	20
60 - 69							
70 - 79							
80 - 89							
90 - 99	0,5	8	125	250	60	40	
100 - 109	0,6	10	75	125	88	6	6
110 - 119	0,3	5	60	200	100		
120 +	0,5	8	105	210	100		
Lågproduktskog(E) ÖF/Skikt							
<b>Summa/Medel</b>	<b>5,9</b>	<b>100</b>	<b>576</b>	<b>98</b>	<b>75</b>	<b>17</b>	<b>8</b>

Arealfördelning, aktuell



Arealfördelning, om 10 år (företsatt att föreslagna åtgärder utförs)



# Skogens fördelning på huggningsklasser

Huggningsklass	Areal		Virkesförråd				
	ha	%	Totalt m <sup>3</sup> sk	m <sup>3</sup> sk /ha	Tall %	Gran %	Löv %
<b>Kalmark</b> K1	1,1	19					
K2							
<b>Röjningsskog</b> R1							
R2	1,1	19	10	9	32	62	6
<b>Gallringsskog</b> G1	1,8	31	201	112	61	19	20
G2							
<b>Föryngrings- avverknings- skog</b> S1	1,6	27	305	191	81	18	1
S2	0,3	5	60	200	100		
S3							
<b>Lågproducer- ande skog</b> E1							
E2							
E3							
<b>Överstånd/Skikt</b>							
<b>Summa/Medel</b>	5,9	100	576	98	75	17	8

## Huggningsklasser

### Kalmark

#### K1 Obehandlad kalmark

Mark där åtgärd(er) behövs för att erhålla tillfredsställande föryngring.

#### K2 Behandlad kalmark

Mark som fullständigt behandlats med återväxt-åtgärder men där föryngringen inte säkerställts.

### Röjningsskog

#### R1 Plantskog

Säkerställd föryngring upp till 1,3 m medelhöjd.

#### R2 Ungskog

Skog som är över 1,3 m och som i utvecklingshänseende motsvarar röjningsskog.

### Gallringsskog

#### G1 Normal gallringsskog

Skog som är yngre än skyddsåldern (lägsta ålder för föryngringsawerkning).

#### G2 Äldre gallringsskog

Skog som uppnått skyddsåldern och där nästa lämpliga åtgärd normalt är gallring.

### Föryngringsavverkningsskog

#### S1 Skog som kan föryngringsavverkas

Normalt föreslås ingen avverkningsåtgärd under planperioden.

#### S2 Skog som är mogen att föryngringsavverkas

Normalt infaller en avverkningsåtgärd under planperioden.

#### S3 Skog i föryngringsbar ålder

Föryngringsawerkning bör dock inte utföras.

### Lågproducerande skog

#### E1 Restskog

Skog som lämnats efter awerkning eller som uppkommit på grund av skada.

#### E2 Gles skog

Gles skog eller skog av ett för marken olämpligt trädslag.

#### E3 Skog av hagmarkskaraktär

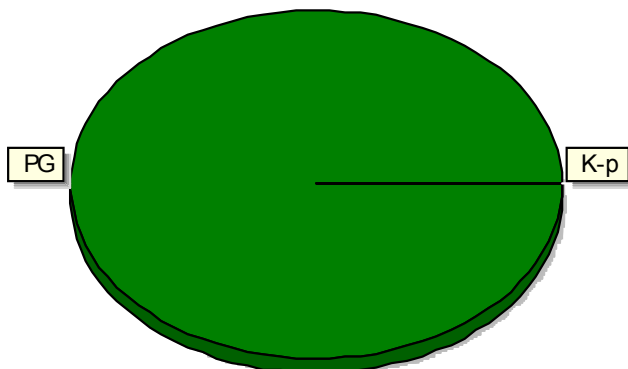
Gles skog av hagmarkskaraktär.

# Skogens fördelning på målklasser

Målklass	Areal		Virkesförråd		Tillväxt	
	ha	%	m <sup>3</sup> sk	%	m <sup>3</sup> sk	%
PG	5,9	100,0	576	100,0	182	100,0
K - produktion						
K - naturvård						
NS						
NO						
<b>Summa</b>	<b>5,9</b>	<b>100,0</b>	<b>576</b>	<b>100,0</b>	<b>182</b>	<b>100,0</b>

## Impediment

	ha	%
Myr	0,0	0,0
Berg	0,0	0,0



## Målklasser

Målklasserna ger information om skogens brukning. Klasserna har följande innebörd:

### PG Produktion med generell naturhänsyn

Områden där intresset för virkesproduktion är dominerande. Generell naturhänsyn tas i form av detaljhänsyn och hänsynsytor.

### K Kombinerade mål

Kombinerade mål med ett uttalat produktionsintresse och ett naturvårdsintresse som vida överstiger generell hänsyn. PF enligt Skogsstyrelsen.

### NS Naturvård skötselkrävande

Naturvård utan produktionsintresse där området gynnas av en naturvårdande skötsel.

### NO Naturvård orört

Naturvård utan produktionsintresse där området lämnas orört.

# Avverkning och tillväxt

## Avverkning

Under gallring och föryngringsavverkning ingår alla lövträdsarter i begreppet löv.

I redovisad avverkningsvolym ingår 5 års tillväxt för avverkningar med angelägenhetsgrad 2 och 3.

Åldersklass	Gallring			Föryngringsavverkning				
	ha	Barr m <sup>3</sup> sk	Löv m <sup>3</sup> sk	Totalt m <sup>3</sup> sk	ha	Barr m <sup>3</sup> sk	Löv m <sup>3</sup> sk	Totalt m <sup>3</sup> sk
<b>Kalmark</b>								
- 9 år								
10 - 19								
20 - 29								
30 - 39								
40 - 49	0,3	6	6	12				
50 - 59	0,8	32	8	40				
60 - 69								
70 - 79								
80 - 89								
90 - 99	0,5	35		35				
100 - 109	0,3	6	1	7				
110 - 119					0,3	53		53
120 +								
Lågprodukt(E)								
ÖF/Skikt								
<b>Summa</b>	<b>1,9</b>	<b>79</b>	<b>15</b>	<b>94</b>	<b>0,3</b>	<b>53</b>		<b>53</b>

### Total avverkning

Högre alt: 219 m<sup>3</sup>sk varav gallring 93 m<sup>3</sup>sk och föryngringsavverkning 126 m<sup>3</sup>sk

146

Lägre alt: 93 m<sup>3</sup>sk varav gallring 93 m<sup>3</sup>sk och föryngringsavverkning 0 m<sup>3</sup>sk

## Tillväxt

I sammanställningen redovisas tillväxt under perioden samt areal och virkesförråd efter 10 år.

Observera att såväl tillväxt som areal och virkesförråd om 10 år förutsätter att föreslagna åtgärder utförs

Åldersklass	Tillväxt			Areal och virkesförråd efter 10 år		
	Barr m <sup>3</sup> sk	Löv m <sup>3</sup> sk	Totalt m <sup>3</sup> sk	ha	m <sup>3</sup> sk	m <sup>3</sup> sk/ha
<b>Kalmark</b>				0,3		
- 9 år				1,1		
10 - 19	31	1	32			
20 - 29	19		19	1,1	42	38
30 - 39	14	2	16	0,3	43	143
40 - 49	4	4	8	0,4	35	88
50 - 59	31	7	38	0,3	20	67
60 - 69				0,8	132	165
70 - 79						
80 - 89						
90 - 99	26		26			
100 - 109	15	1	16	0,5	116	232
110 - 119	8		8	0,6	85	142
120 +	18		18	0,5	123	246
Lågprodukt(E)						
ÖF/Skikt					15	
<b>Summa</b>	<b>166</b>	<b>15</b>	<b>181</b>	<b>5,9</b>	<b>611</b>	<b>104</b>

# Skogsvårdsåtgärder

Blanketten innehåller ett sammandrag av avdelningsvis föreslagna åtgärder.  
Sammanställningen förutsätter att samtliga åtgärder enligt grundförslaget utförs.

Åtgärd (F) = Följd (A) = Alternativ	Angelägenhetsgrad				Summa ha
	Snarast ha	Inom 5 år ha	5 - 10 år ha	10 - 20 år ha	
Markberedning		0,4			0,4
Plantering		0,5			0,5
Plantering, Följd		0,4			0,4
Röjning	0,1				0,1
Röjning Löv		0,3			0,3
Röjning Barr	0,8				0,8
Underv röj f gallring	0,6				0,6
Naturlig föryngring			0,2		0,2
Summa ha	1,5	1,6	0,2		3,3

# Åtgärdsöversikt

Samtliga avdelningar där åtgärder är föreslagna finns här uppräknade.

Ångelägenhetsgrad: 1 = Snarast, 2 = Inom 5 år, 3 = Inom 5-10 år, 4 = Inom 10 - 20 år

Åtgärd (F) = Följd (A) = Alternativ	Ang	Avdelning	Prod areal ha	Alder år	Stånd-orts-index	Volym m <sup>3</sup> sk /ha	Uttag m <sup>3</sup> sk inkl tillv	Utförs år	Anteckning
Föryng avv, fröträd (A)	1	1 - 4	0,5	130	T22	210	0		
Föryng avv, fröträd	2	2 - 9	0,3	110	T24	200	53		
Gallring	1	1 - 2	0,3	100	T16	150	7		
Gallring	1	1 - 3	0,2	50	T22	150	9		
Gallring Røjning	1	1 - 5	0,4	50	T22	200	24		
Gallring Røjning	1	2 - 11	0,2	50	T24	120	7		
Gallring Røjning	1	2 - 13	0,3	40	G24	80	5		
Gallring Löv	1	2 - 13	0,3	40	G24	80	6		
Gallring	2	1 - 1	0,5	90	T24	250	35		
Røjning	1	2 - 10	0,1	30	B20	40	0		
Underv røj f gallring	1	2 - 12	0,3	25	T22	80	0		
Røjning Barr	1	2 - 16	0,8	10	T24	5	0		
Underv røj f gallring	1	3 - 17	0,3	30	T22	50	0		
Røjning Löv	2	2 - 14	0,3	10	G24	20	0		
Plantering (F)	2	1 - 6	0,4	0	G26	0	0		
Plantering	2	2 - 15	0,5	0	G24	0	0		
Naturlig förnygring	3	1 - 7	0,2	0	T24	0	0		
Markberedning	2	1 - 6	0,4	0	G26	0	0		

# Avdelningsbeskrivning

Skifte: 1

Avd nr	Areal ha (-avdrag) [skikt]	Alder år	Hkl (Skikt)	SI	Virkesförråd		Mål klass	Trädslag TGLBÄ	Med diam cm	Beskrivning	Åtgärd Alternativ	När	Uttag		Årlig tillväxt m <sup>3</sup> sk/ha	Not
					ha	avd							inkl tillväxt %	m <sup>3</sup> sk		
1	0,6 (-0,1)L	90	S1	T24	250	125		64000		Väslutet	Gallring	2	25	35	5,2	X
2	0,3	100	S1	T16	150	45		81100		Torvmark	Gallring	1	15	7	2,7	X
3	0,2	50	G1	T22	150	30		91000		Olikåldrigt	Gallring	1	30	9	4,6	X
4	0,5	130	S1	T22	210	105		X0000		God kvalitet	Ingen åtgärd Föryng av, fröträd (A)	1	70		3,6	X
5	0,4	50	G1	T22	200	80		52300		Ojämnt Erstaka öf	Gallring Røjning	1	30	24	5,3	X
6	0,4	0	K1	G26	0	0					Markberedning Plantering (F)	2				X
7	0,2	0	K1	T24	0	0				Ojämnt	Naturlig föryngning	3				X
8	0,3	100	S1	T22	100	30		X0000		Gallrat	Ingen åtgärd				2,7	X

pcSKOG

Utskriven: 2010-07-01

# Avdelningsbeskrivning

Skifte: 2

Avd nr	Areal ha (-avdrag) [skikt]	Alder år	Hkl (Skikt)	SI	Virkesförråd		Mål klass	Trädslag TGLBÄ	Med diam cm	Beskrivning	Åtgärd Alternativ	N ä r	Uttag		Arlig tillväxt m³sk/ha	Not
					ha	avd							inkl tillväxt %	m³sk		
9	0,4 (-0,1)L	110	S2	T24	200	60		X0000		God kvalitet Tvåskiktat	Föryng av, fröträäd Ingen åtgärd	2	80	53	2,7	X
10	0,2 (-0,1)L	30	G1	B20	40	4		07300		Ojämnt Björk	Röjning	1	30		3,9	X
11	0,2	50	G1	T24	120	24		81100		Väslutet	Gallring Röjning	1	30	7	3,9	X
12	0,3	25	G1	T22	80	24		X0000			Underv röj f gallring Ingen åtgärd	1	10		6,3	X
13	0,3	40	G1	G24	80	24		23500		Olikåldrigt Tvåskiktat	Gallring Röjning Gallring Löv	1	30	5 6	2,6	X
14	0,3	10	R2	G24	20	6		09100			Röjning Löv	2	30		3,0	X
15	0,5	0	K1	G24	0	0				Fd myr	Plantering	2				X
16	0,8	10	R2	T24	5	4		82000			Röjning Barr	1	40		2,9	X

pcSKOG

Utskriven: 2010-07-01

# Avdelningsbeskrivning

Skifte: 3

Avd nr	Areal ha (-avdrag) [skikt]	Alder år	Hkl (Skikt)	SI	Virkesförråd		Mål klass	Trädslag TGLBÄ	Med diam cm	Beskrivning	Åtgärd Alternativ	N ä r	Uttag inkl tillväxt		Årlig tillväxt m <sup>3</sup> sk/ha	Not
					ha	avd							%	m <sup>3</sup> sk		
17	0,3	30	G1	T22	50	15		54100			Underv röj f gallring	1	20		4,2	X

pcSKOG

Utskriven: 2010-07-01

Län: Värmlands län Kommun: Hagfors Församling: Ekshärad  
Fastighet: Basterudstorp 1:21 mfl Id: 178302089

pcSKOG-proffs

# SKOGSKARTA

Fastighet: Basterudstorp 1:21 mfl

Församling: Ekshärad

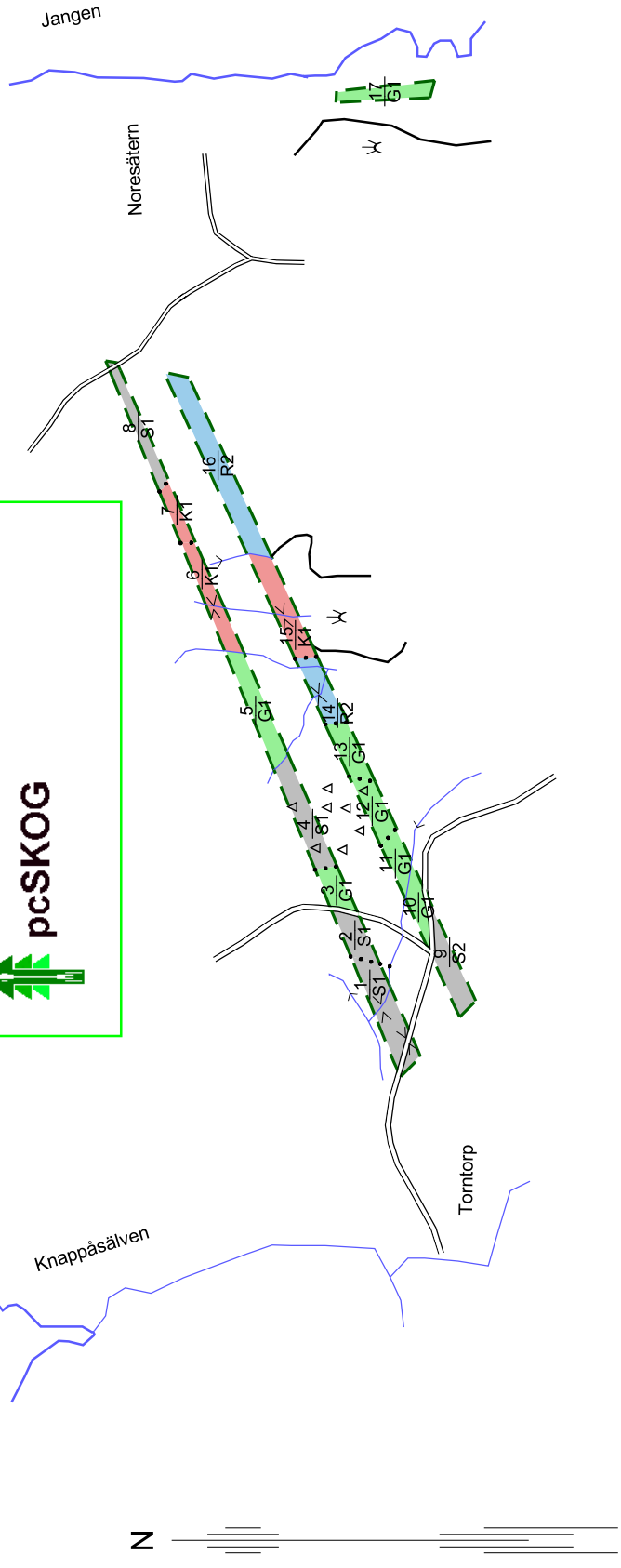
Kommun: Hagfors

Län: Värmlands län

Upprättad år: 2010

Planläggare: Jan-Erik Broström

Utskriftsdatum: 2010-07-01



Skala 1:10000

